



METSÄHALLITUS

Luontopalvelujen toiminta Kuhmossa

Yleisötilaisuus 3.9.2024

Johanna Salomaa-Valkamo

Viestintä- ja kumppanuusjohtaja

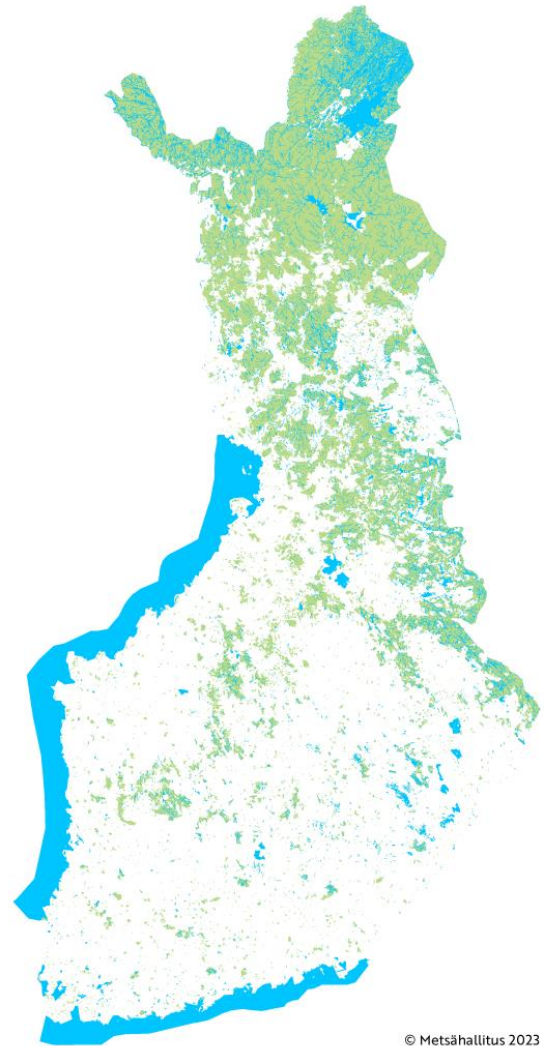
Eeva Pulkkinen

Virkistyskäytön erityisasiantuntija



Metsähallitus – luonnon arvon vastuullista kehittämistä yli sukupolvien

- Hallinnassa yli 12 miljoonaa hehtaaria valtion omistamia maa- ja vesialueita, lähes kolmasosa Suomen pinta-alasta.
- Valtion liikelaitos, jolla on sekä liiketoimintaa että julkisia hallintotehtäviä.
 - Liiketoimintayksiköt ovat Metsähallitus Metsätalous Oy, Metsähallitus Kiinteistökehitys ja Siemen Forelia Oy.
 - Julkiset hallintotehtävät koostuu kahdesta vastuualueesta: Luontopalvelut ja Eräpalvelut. Niiden toimintaa rahoitetaan valtion budjetista, ohjaavat ministeriöt YM ja MMM.
- Lisätietoa: www.metsa.fi



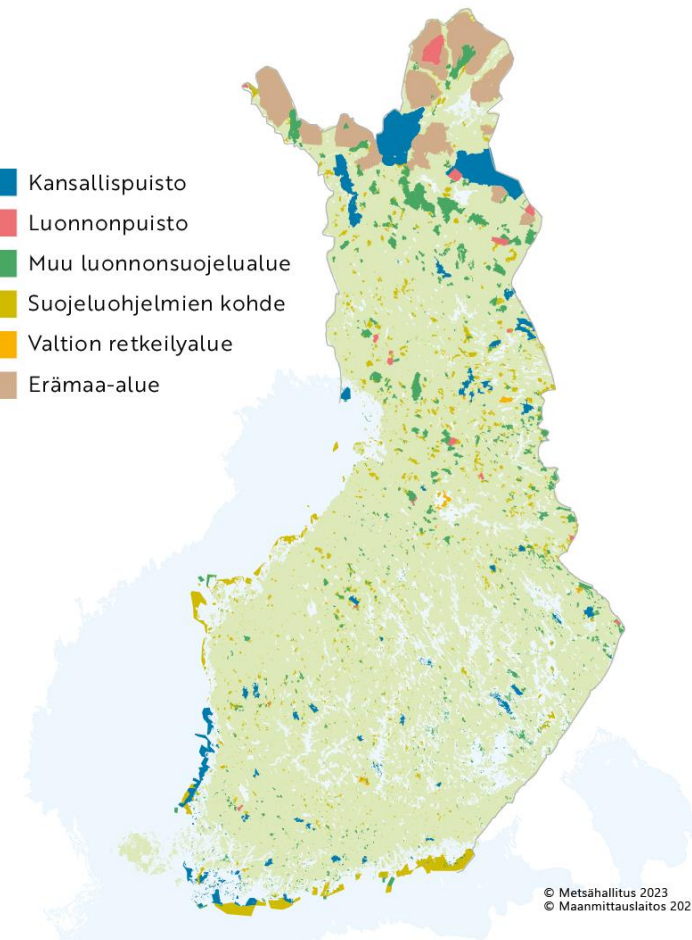
Luontopalvelut: Suomen luonnonsuojelu- alueverkoston hoitaja

Luontopalvelut hoitaa kaikkia valtion luonnonsuojelualueita ja retkeilyalueita:

- 41 kansallispuistoa
- 19 luonnonpuistoa
- yksi UNESCO:n maailmanperintöalue
- viisi valtion retkeilyaluetta ja kaksi Metsähallituksen perustamaa retkeilyaluetta
- 12 erämaa-aluetta Lapissa
- yli 3 000 suojeluohjelma-aluetta

Kulttuuriperintökohteet:

- lähes 500 suojeltua rakennusta
- noin 3 000 muinaisjäännöstä

- 
- Kansallispuisto
 - Luonnonpuisto
 - Muu luonnonsuojelualue
 - Suojeluohjelmien kohde
 - Valtion retkeilyalue
 - Erämaa-alue

Luontopalvelujen tehtävät

- Lajien ja luontotyyppien suojelu ja suojelualueiden hoito
- Maasto- ja retkeilypalvelut ja matkailuyhteistyö
- Alueiden hoidon ja käytön suunnittelu, tutkimus- ja toimintaluvat, lausunnot
- Kulttuuriperintökohteiden hoito

www.metsa.fi/luontopalvelut





Luontopalvelujen tehtävät lisääntyneet merkittävästi viime vuosikymmeninä

- Uusia alueita hankittu ja luonnonsuojelutehtävät lisääntyneet
- Uusia kansallispuistoja perustettu 2000-luvulla yhteensä 12 kpl
- Historiallisia arvokohteita (mm. Museoviraston linnat ja linnakkeet 2014) ja puolustusvoimien isoja linnakkeita (esim. Örö ja Vallisaari) siirtynyt hoitoomme
- Uusiin tehtäviin ei ole saatu pysyvää rahoitusta



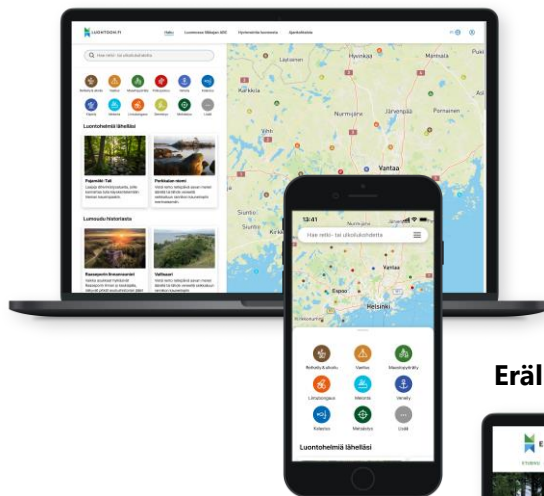
Tiukentunut taloudellinen tilanne ja tarve uudistua

- Rahoituksemme vähenee - jo vuonna 2024 kokonaisrahoituksemme on noin 11 miljoonaa vähemmän kuin edellisenä vuonna
- Luontopalveluissa käytiin muutosneuvottelut loppuvuonna 2023
- Keskitymme **ydintehtäviimme** eli luonnonsuojeluun sekä maksuttomien virkistys- ja retkeilymahdollisuuksien tarjoamiseen sekä kulttuuriperinnöstä huolehtimiseen
- Toiminnan ja organisaation uudistamisen lisäksi haemme säästöjä myös koko kokonaisuudesta, tarkastelemalla hallinnassamme olevaa **rakennuskantaa ja maastopalveluja** sekä **asiakaspalvelua**
- Sidosryhmien kuuleminen on tärkeä osa prosessia

Luontopalvelujen uudistuvat digitaaliset palvelut

- **Luontoon**-palveluperhe innostaa harrastamaan ja viihtymään Suomen luonnossa kestäväällä tavalla
 - Uudistuva, monipuolisempi Luontoon.fi ja sen rinnalle Luontoon-sovellus
- **Eräluvat** palveluperhe sisältää jatkossa mm. kalastus-, metsästys- ja maastoliikenneluvat sekä tupamajoituksen
 - Uusi Eräluvat.fi ja Eräluvat-sovellus
- **Retkikartta**-palvelu tarjoaa kartalla monipuolista tietoa valtion mailla olevista maa- ja vesialueista

Luontoon-palveluperhe



Eräluvat-palveluperhe



Retkikartta

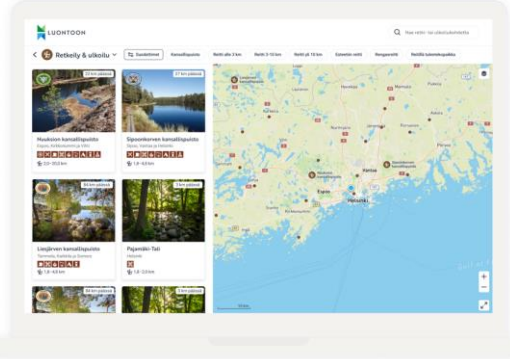


Luontoon.fi uudistuu loppuvuonna 2024

Löydä sinulle sopivia kohteita ja reittejä.

Kohde- ja reittihaku

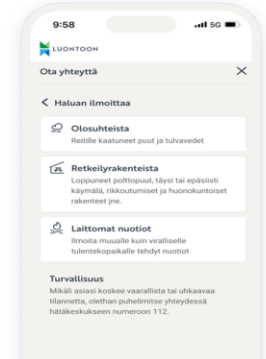
- Valitun aktiviteetin kohteet ja reitit niin läheltä kuin kauempaakin Suomesta.
- Kohteiden ja reittien haku ominaisuuksien perusteella; esim. Kansallispuistot tai halutun mittaiset sekä esteettömät reitit.



Ilmoita havainnostasi kaikkien hyödyksi.

Yhteydenotot ja palaute

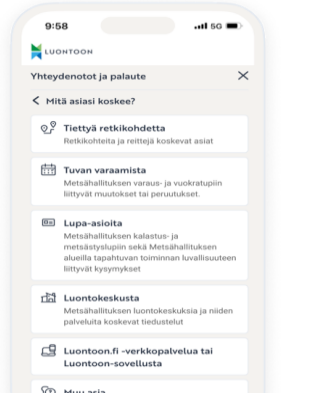
- Liikkumiseen vaikuttavat poikkeavat olosuhteet kohteessa ja reiteillä.
- Retkeilyrakteiden epäkohdat ja puutteet.
- Sääntöjen vastaiset ja turvallisuusuhan aiheuttavat nuotit.
- Metsähallituksen asiakaspalvelu käsittelee havainnon toimenpiteitä varten tai tuottaa tiedon kaikille asiakkaille.
- Otetaan vaiheittain käyttöön. Jatkossa osa havainnoista suoraan muiden asiakkaiden nähtäväksi.



Metsähallituksen asiakaspalvelu apunasi.

Yhteydenotot ja palaute

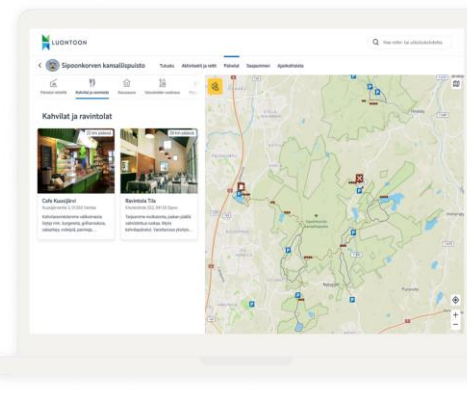
- Retkeilyneuvonta
- Tupien varaaminen
- Lupa-asiat
- Digipalvelujen käyttö
- Yhteydenotot ja palautteet ohjataan Metsähallituksen valtakunnalliseen asiakaspalveluun.
- Muiden kuin Metsähallituksen ylläpitämiin kohteisiin liittyvät yhteydenotot ohjataan kohteen ylläpitäjälle.



Valitse palvelut retkellesi.

Palvelut kohteessa

- Metsähallituksen yhteistyökumppanien palvelut kohteessa.
- Kahvilat ja ravintolat, varusteiden vuokraus, yöpyminen, palvelut ryhmille, matkailuneuvonta jne.
- Pöytä- ja ystäväpalvelut pyöräilyreitillä.

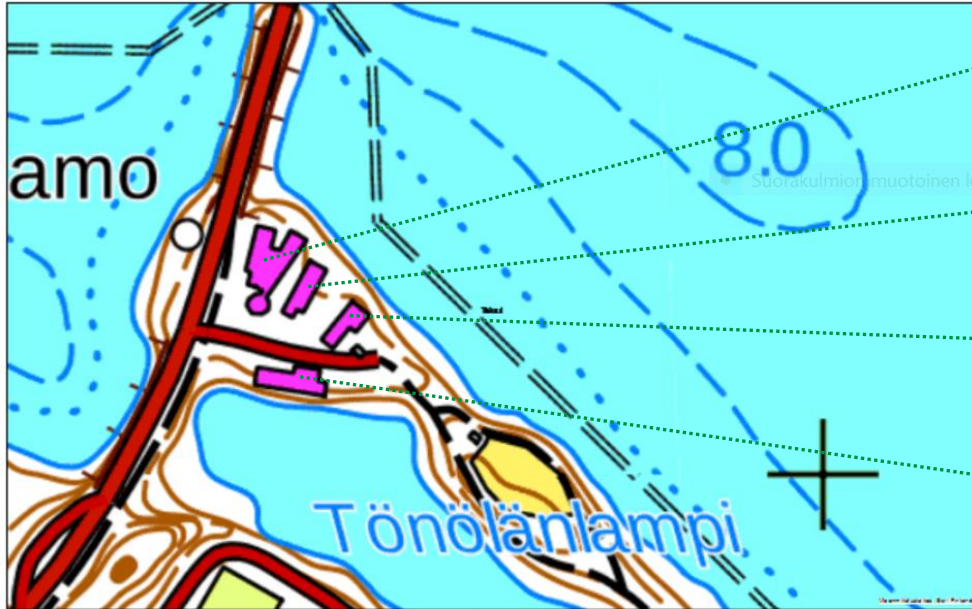




Rakennuskannan kehittäminen

- Luontopalveluilla on koko maassa yhteensä noin 2400 rakennusta
- Niiden systemaattinen kartoitus ja tavoitteellinen läpikäynti käynnistettiin vuonna 2023, arvioimme tarpeellisuutta, kuntoa, vaatimuksia ja kustannusvaikutuksia (ml. ylläpito ja korjauskustannukset)
- Toistaiseksi on aloitettu luopumisen selvitykset muutamasta isommasta kohteesta
- Vuonna 2024 meille myönnettiin VM:n tuottavuusrahoitus, jonka avulla voimme tehostaa meneillään olevaa rakennuskannan kehittämistä – uusia kohteita tulee selvityksen piiriin projektin edetessä
- Prosessissa periaatteena avoimuus ja läpinäkyvyys

Kuhmon Tönölänniemen kiinteistöt



Luontokeskus Petola

SYKE, Ystävyyden puiston
tutkimuskeskus

Majoitus- ja varastorakennus

Toimistotilat – Metsähallituksen
Kuhmon toimipiste

*Kaikki rakennukset ovat
Luontopalvelujen taseessa,*

*SYKE ja Metsähallitus Metsätalous Oy
ovat vuokralaisina*



Kuva: Leena Härkönen

Luontokeskus Petola

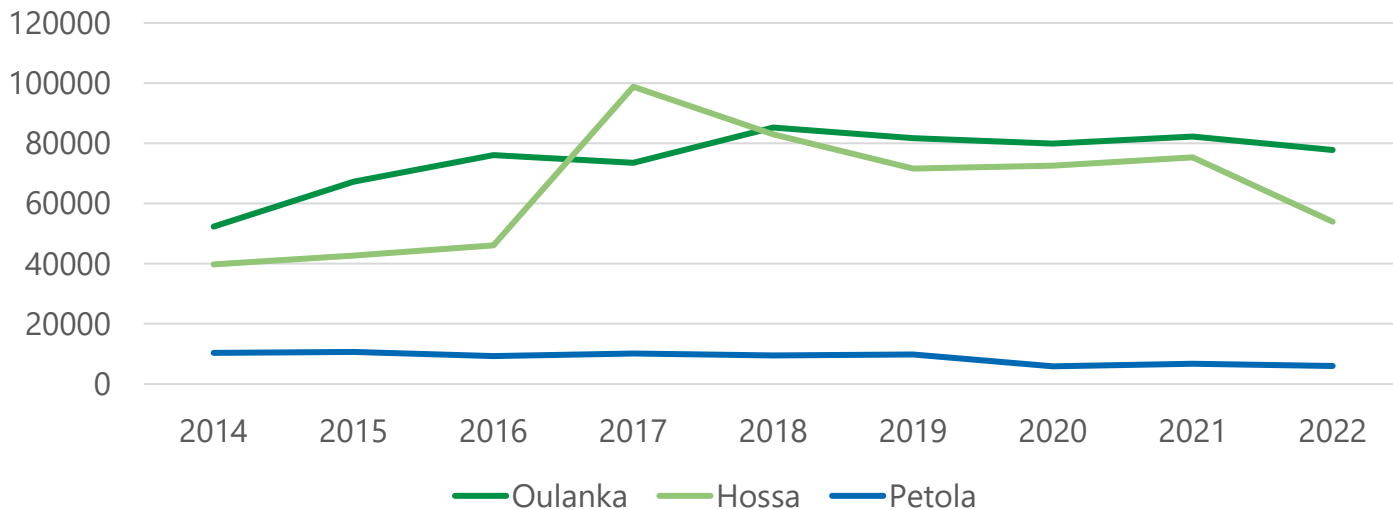
- Luontokeskus on rakennettu vuonna 1993. Suurpetoteemaisena luontokeskus Petolana vuodesta 2005
- Avoinna aluksi ympäri vuoden, myöhemmin kesäkaudella, vuosina 2023 ja 2024 vain heinäkuun ajan
- Petolan sijainti syrjässä kaupungin keskustasta ja toisaalta irrallaan suojelualueista on kävijän näkökulmasta ongelmallinen
- Luontomatkailu Kuhmossa on perustunut enimmäkseen eläinten katselu- ja kuvaustuotteeseen erityisillä katselupaikoilla sekä eräharrastuksiin, ja tukeutuu Petolaan valitettavan vähän.
- <https://www.luontoon.fi/kuhmonluontokeskus>



Petolan kehittämisestä on keskusteltu jo pitkään

- Kuhmon kaupunki
 - Petolan sisältö kaupungin omistamalla Interreg-hankeella "Suurpetotietokeskuksen toiminnan käynnistäminen"
 - Kuhmon retkeilyreittien ja -palvelujen yhteissuunnittelu ja tulevaisuussuunnittelu
 - 2019-2020 Ystävyyden puiston 30-vuotisjuhlavuoden yhteinen suunnittelu
 - Kuhmon kaupungin ja MH/Luontopalvelujen yhteistyöryhmä
 - Viimeisimmät suunnitelmat Kalevalan alueen kehittämishankkeessa
- Matkailuala
 - Luontopalvelut pitkään mukana matkailuyhdistyksessä ja monin tavoin matkailutoiminnassa
- Kulttuuriala
 - Kuhmon Talvi ja Hilpeä heinäkuu sekä muut tapahtumat
- Koulut ja oppilaitokset
- Yrittäjäyhteistyö

Luontokeskusten käyntimääriä 2014-2024



Petolan käyntimäärät

- Huippuvuosi 2008: 20 563
- 2014 lähtien n. 10 000 ja alle
- 2020 → 5902
- 2021 → 6761
- 2022 → 6007
- 2023 → 3079
- 2024 → 2706



Vuosien varrella kehittämistä on tehty paljon

- Luontokeskuksessa 1-2 vakituista työntekijää, 1-4 htv määräaikaista
- Lisäksi työpaikkoja on maastopalveluiden, luonnonsuojelun ja alueiden hallinnan tehtävissä
- Hankkeiden tuoma elinvoima ja työllisyysvaikutukset:
 - Lukuisia työllisyysperusteisia investointihankkeita. Esimerkiksi kiinteistöt toteutettu näillä.
 - Osallistuminen muiden tahojen omistamiin hankkeisiin, mm. Kuhmon kaupunki, Idän Taiga ry, KAMK
 - Vuosien mittaan on toteutettu suuri määrä yhteisiä hankkeita 1990-luvun Interregeistä viimeisiin ENPI/ENI CBC-hankkeisiin. Kaikilla on ollut vaikutuksia myös luontokeskuksen toimintaan.

Rajanylittäviä hankkeita Ystävyden luonnonsuojelualueella 1998-2020

- 2019-20 Urban Parks and Benefits ENI CBC –hanke
Lähiluontokohteiden tunnetuksi tekeminen ja palvelujen parantaminen Kajaanissa ja Kostamuksessa
- 2018-20 Green Solution in Nature Protection Areas
Energia- ja jätehuoltoratkaisuja suojelualueille
- 2013-14 Metsäpeurahanke ENPI CBC -hanke (RKTL)
Metsäpeurakantojen nykytilan selvittäminen ja metsäpeurayhteistyön tiivistäminen, www.suomenpeura.fi -sivusto (suomi, englantia, venäjä)
- 2012-14 Fennoscandian Green Belt ENPI CBC -hanke
Suojelualueiden luonto- ja kulttuuriarvojen säilyminen ja luontomatkailupalveluiden kehittäminen luontokeskusten toimintojen yhtenäistäminen ja kehittäminen (Petola, Koli, Oulanka, Paanajärvi, Kostamus) retkeilyreittien ja niiden palveluvarustuksen parantaminen
- 2012-14 Quality -CET ENPI CBC -hanke
Matkailuyhteistyön kehittäminen Suomalaisten ja venäläisten luonnonsuojelualueiden asiakasviestintä- ja markkinointiaineistot, luontomatkailusuunnitelmat
- 2005-07 Luonnon lumoissa - rajaseudun luonto tunnetuksi -Interreg IIIA –hanke
Tutkimustiedon popularisointi -> julkaisu
- 2004-08 Green Belt -LIFE -hanke
Metsäluonnon tilan kohentaminen, vihreän vyöhykkeen luonnonsuojelualueiden monimuotoisuuden hoitaminen
- 2003-05 Suurpetotietokeskuksen toiminnan käynnistäminen -Interreg -hanke
Luontokeskus Petolan perustaminen: konsepti, tilat ja näyttely (rakennustyö työllisyystyöohjelmahankkeella)
- 2003-05 Kalevalapuistot -Interreg -hanke
Kalevalapuistojen perustamisen valmistelu Venäjälle ja Suomeen
- 2002-04 Paluu lähteille -Interreg -hanke
Luonto-opastusta perinteitä vaalien: Luonto-opetusaineistot, Lentuan luontotuvan ja sen näyttely, kouluyhteistyö, luontokoulumetsä
- 1998-2000 Elimyssalolta Vienansalolle -Interreg II A –hanke
Luontomatkailu ja luonnonsuojelu

Hankkeita Suomen puolella mm.

- 2014-15 KUIKKA - kulttuuriperinnön ikkunoita Kainuuseen EAKR –hanke
Levävaaran ja Latvavaaran erämaatilojen rakennusten kunnostus ja ympäristötyöt, Elimyssalo
- 2011-13 Ystävyden puiston palvelut -TTO -hanke
Puiston retkeilyinfran kunnostustyöt



Luontopalvelujen toiminta Kuhmossa jatkuu joka tapauksessa

- Valmisteilla oleva lakimuutos mahdollistaa kiinteistöistä luopumisen
 - Luontokeskus Petola on nyt suhteessa käyntimääriin ja kävijäpotentiaaliin liian kallis ja epätarkoituksenmukainen
 - Näyttely on vanhentunut
- Kun luovutaan omaan luontokeskukseen perustuvasta asiakaspalvelusta, voidaan keskittyä toimintaan ja sen kehittämiseen nykyajan vaatimusten mukaiseksi
 - Tietoa etsitään jo nyt verkosta ja sosiaalisesta mediasta
 - Voimavarat kohdennetaan laajemman asiakaskunnan tavoittavaan digitaaliseen asiakaspalveluun, maastopalvelujen ylläpitämiseen ja kehittämiseen sekä Kuhmon ja Kainuun luontokohteista viestimiseen

Metsähallitus ja Luontopalvelut ja niiden henkilöstö jatkaa toimintaansa Kuhmossa siinäkin tapauksessa, että kiinteistöistä luovutaan



www.metsa.fi



@metsahallitus_forststyrelsen



@metsahallitus