

Luomukeruun edistäminen Metsään.fi palvelulla





Tausta

- Metsään.fi –palveluun kehitettävän ominaisuuden tavoitteena edistää jokamiehen oikeudella kerättävien tuotteiden luomukeruualueiden syntymistä
- Luomuehtoihin sitoutuneen maanomistajan tulee noudattaa luomulainsäädäntöä
 - Kiellettyjä: kemialliset lannoitteet ja torjunta-aineet
 - Sallittuja: puuntuhka ja harmaaorvakka
- Selvittäjä kokoaa luomukeruualueen ja vastaa siitä viranomaiselle

Sitoumuksen antaneet tilat

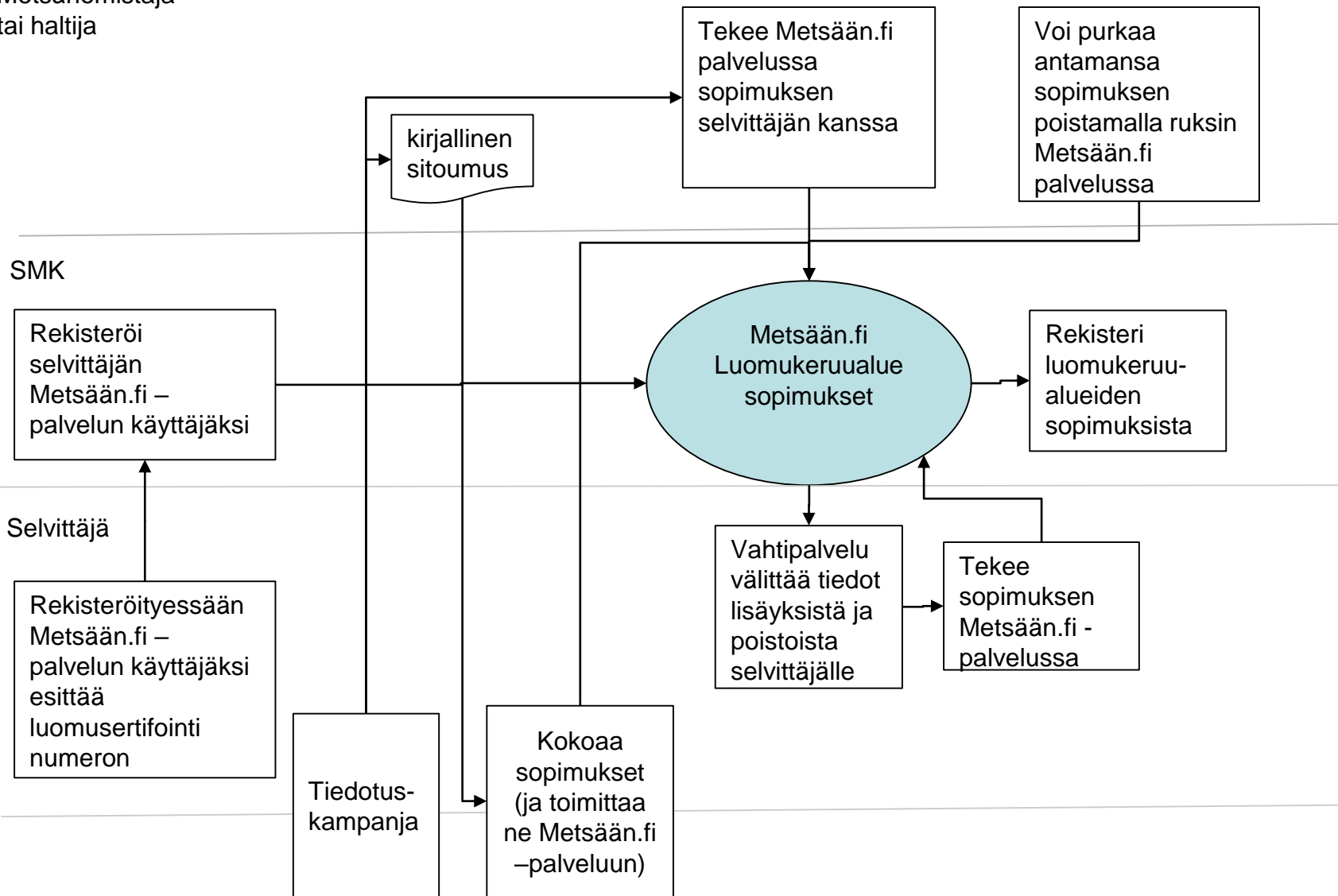


Metsänomistaja
tai haltija

SMK

Selvittäjä

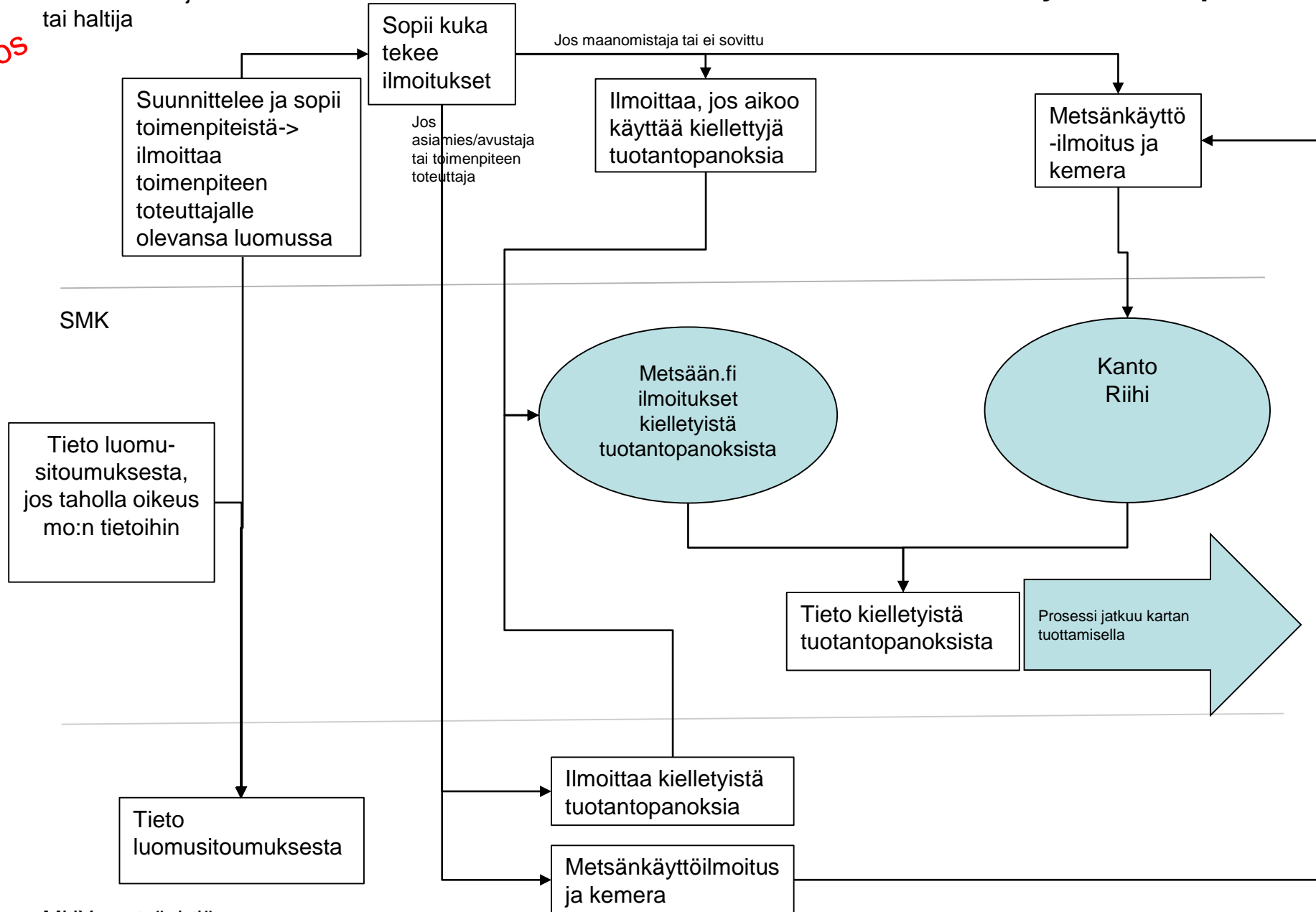
MHY, metsäyhtiö,
metsäpalveluyrittäjä...



Luonnos

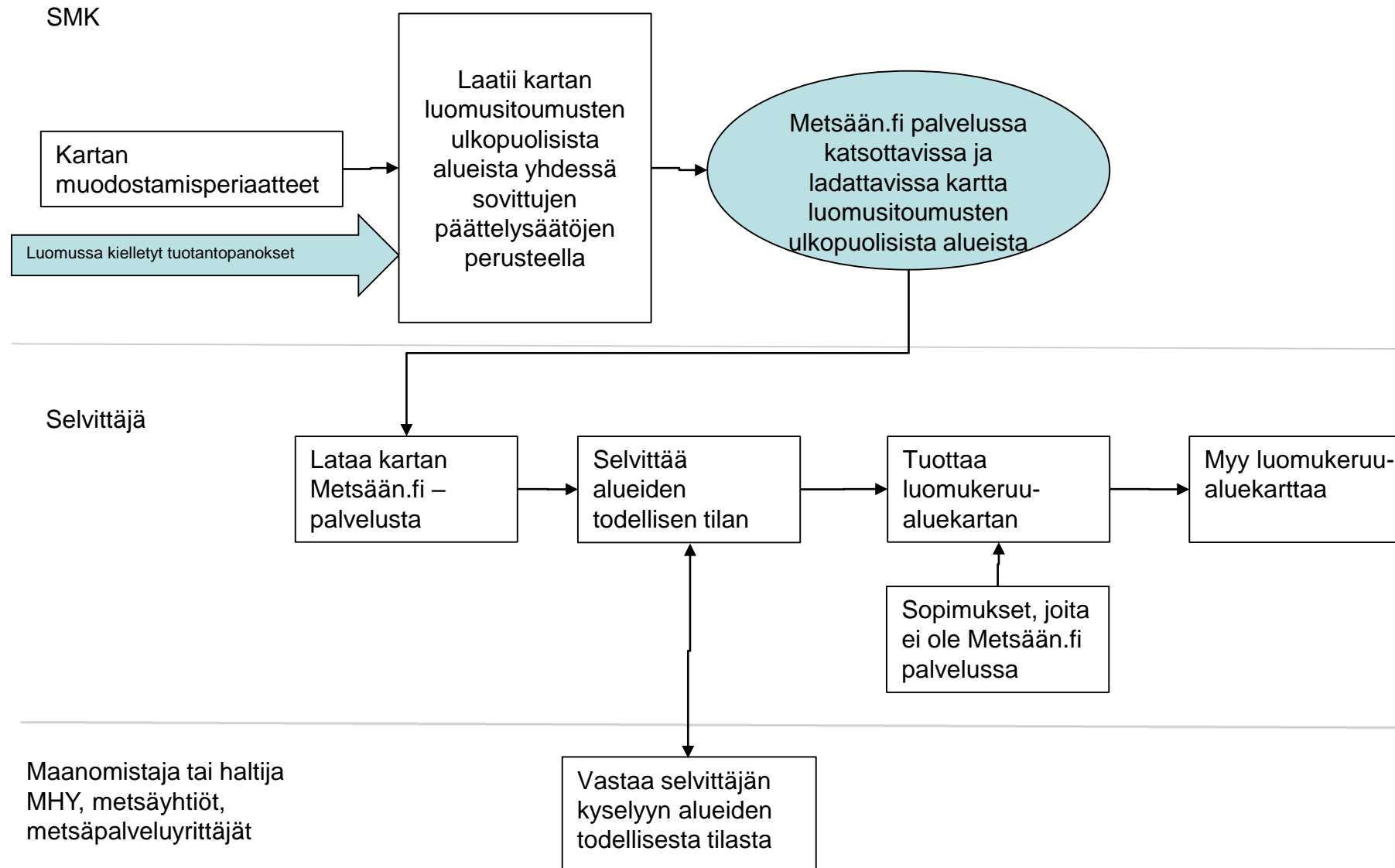
Metsänomistaja
tai haltija

Luomussa kielletyt tuotantopanokset



MHY, metsäyhtiö,
metsäpalveluyrittäjä...

Versio 30.11.2018



Periaatteet kartan muodostamiseen luomusituomusten ulkopuolisista alueista

Luonnos

- Kemera terveyslannoitus, jos muu kuin puuntuhka 4 v
- Metsänomistajan tai toimijan ilmoitus kasvatuslannoitus 4 v
- Metsänomistajan tai toimijan ilmoitus torjunta-aine 4 v
- Metsänomistajan tai toimijan ilmoitus muut kielletyt tuotantopanokset 4 v

- Metsänkäyttöilmoitus kasvatushakkuu 6 v
- Metsänkäyttöilmoitus istutus 9 v