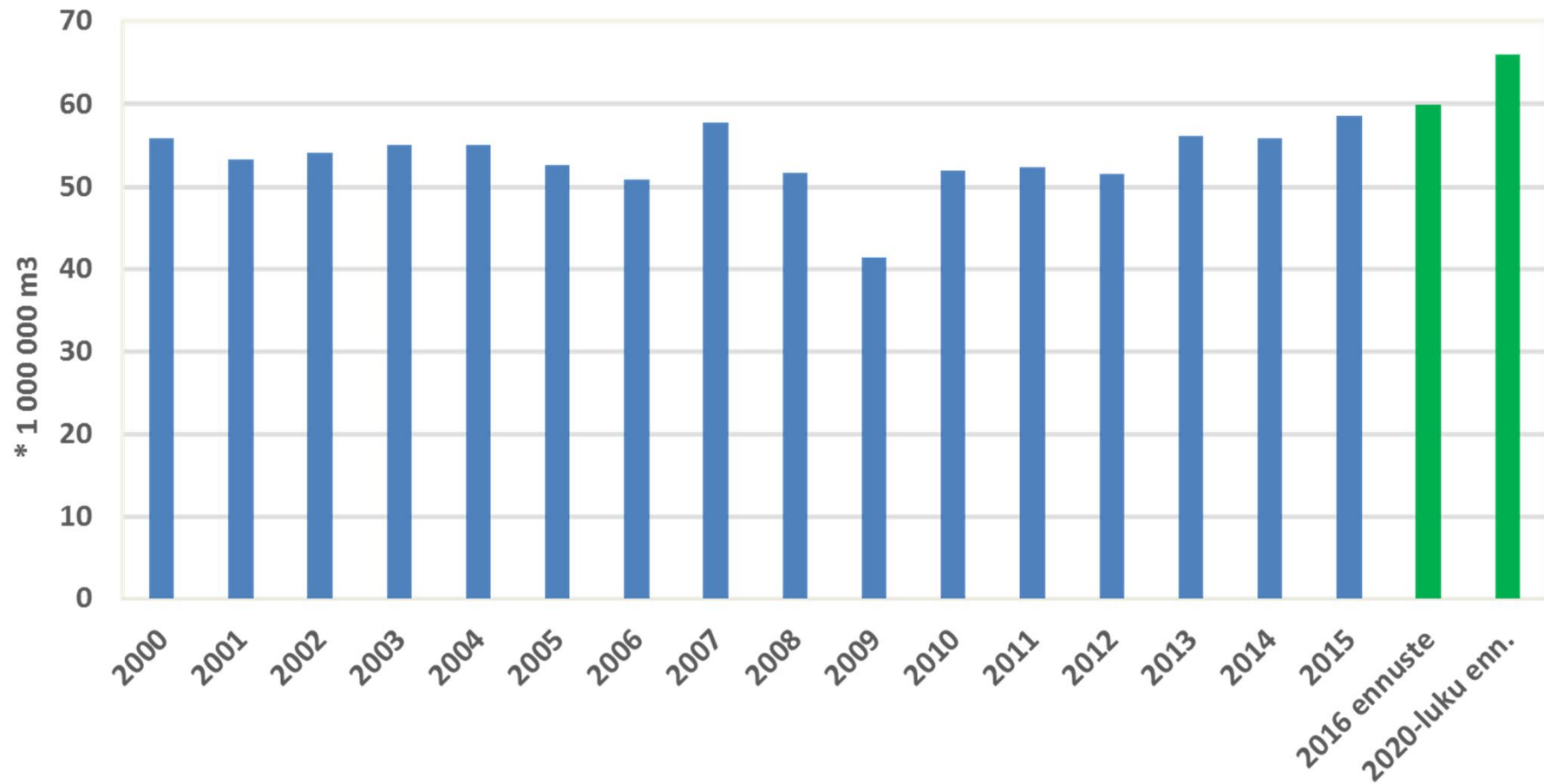


# Korjuun kausivaihtelu ja resurssit

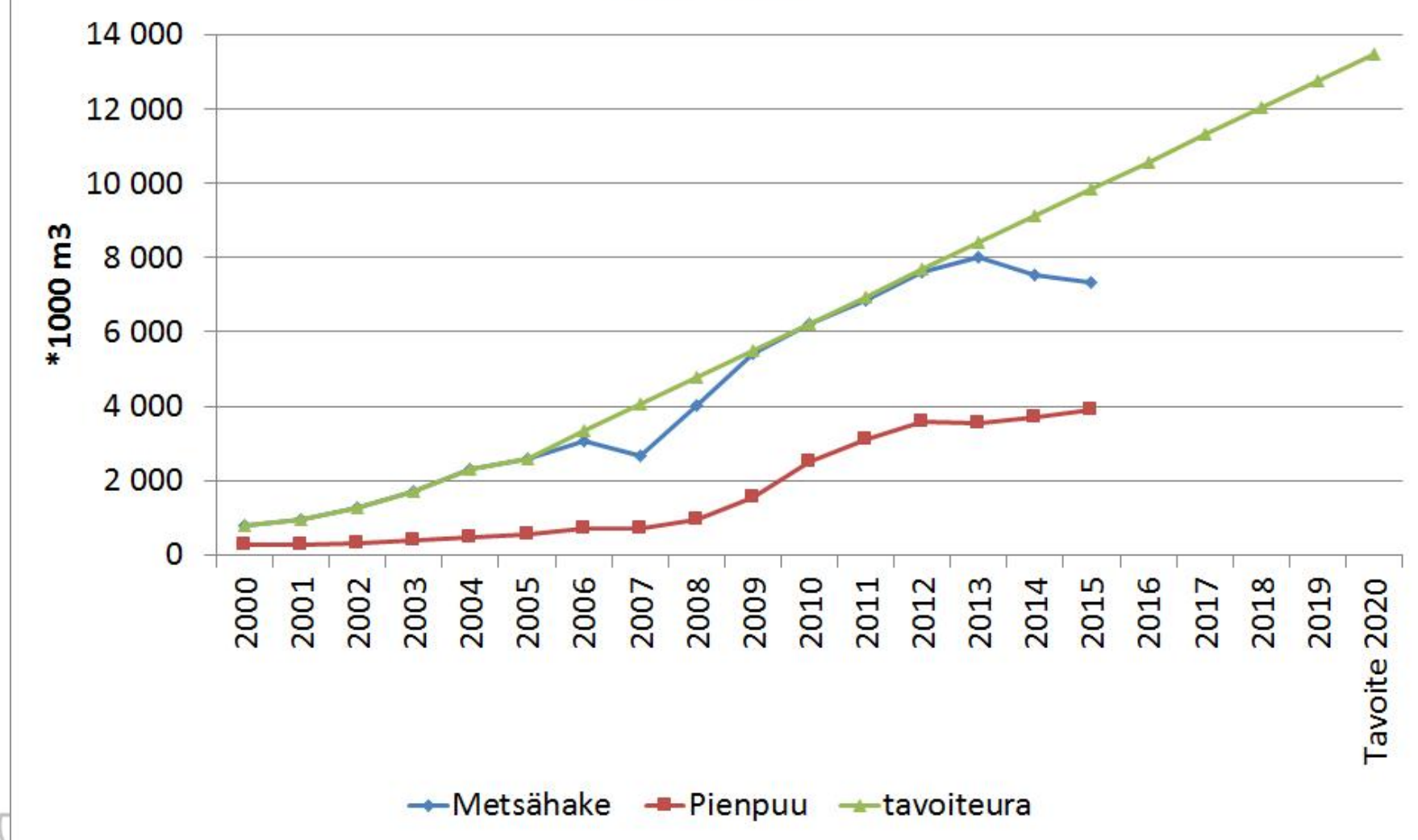


# Ainespuun hakkuumäärien kehitys



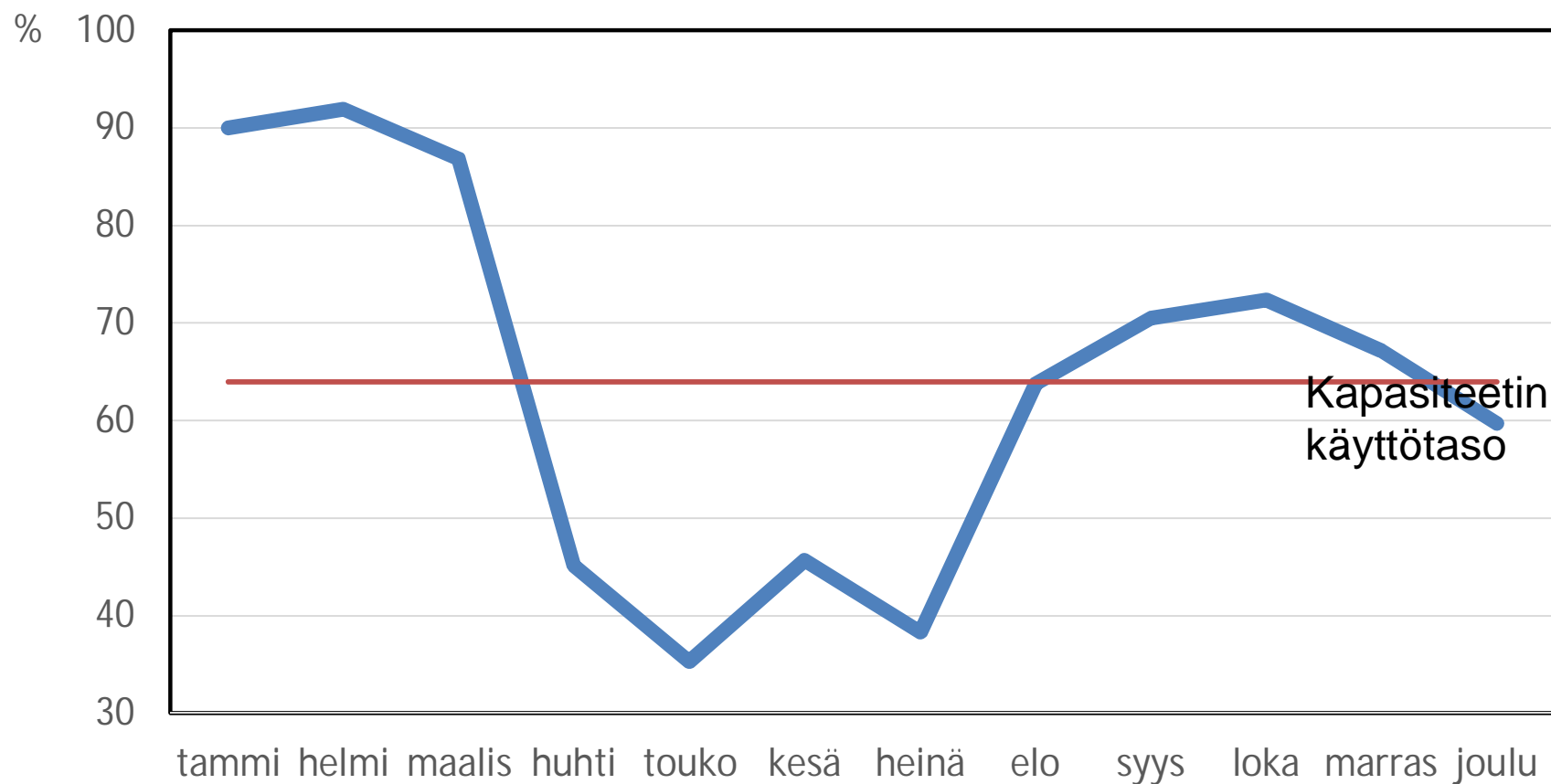
**KONEYRITTÄJÄT**

## Metsähakkeen käyttötavoite ja toteutuma 2000-2020



**KONEYRITTAJAT**

# Puunkorjuukapasiteetin käyttö (henkilöstö ja koneet) vuonna 2015

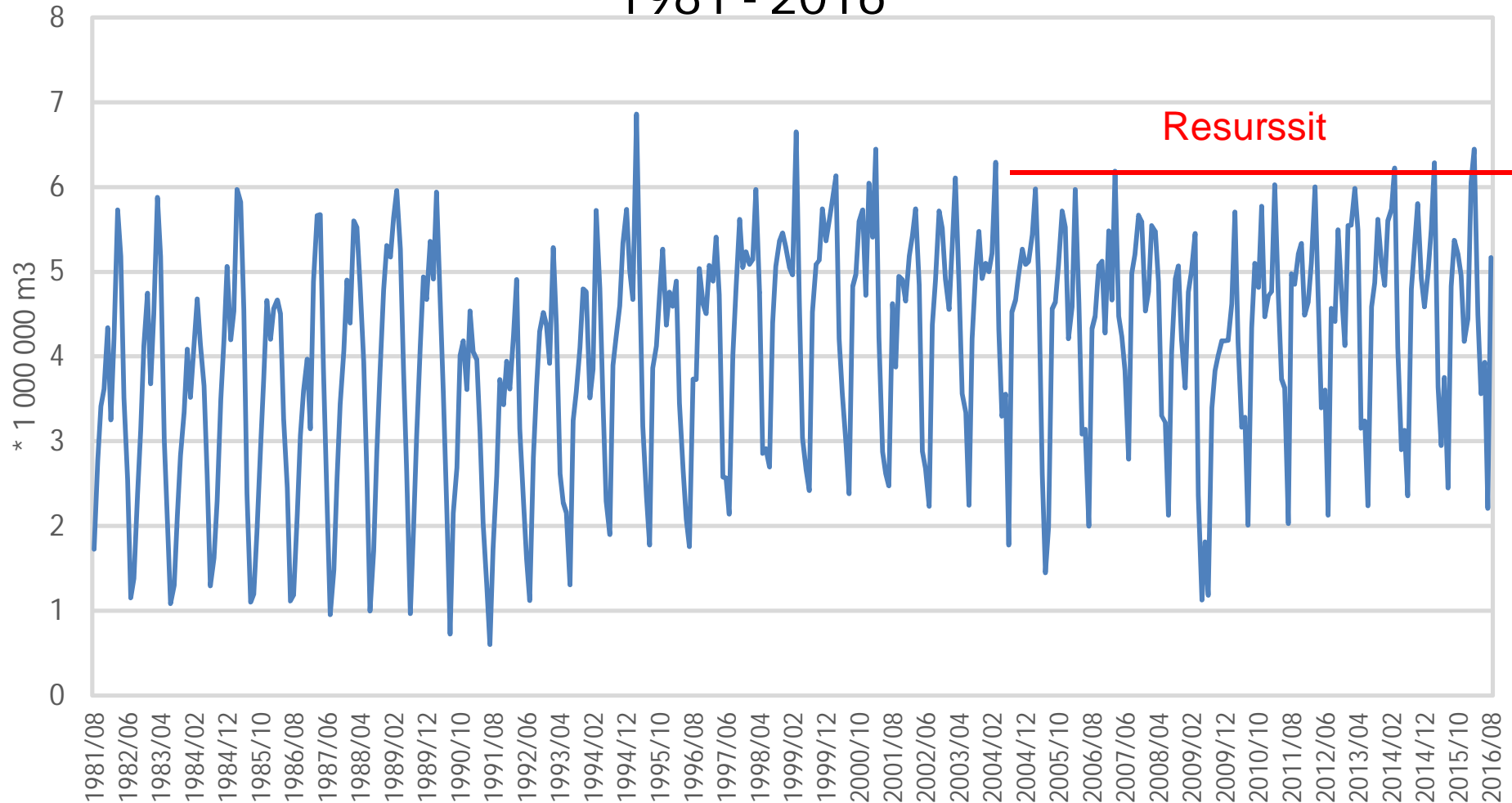


Luken tilaston mukaan Suomessa hakattiin 205 58,5 milj.m<sup>3</sup>



# Puunkorjuun kausivaihtelu (m<sup>3</sup>/kk)

## 1981 - 2016



Kausivaihtelu on pahin kannattavuutta  
nakertava tekijä.



**KONEYRITTÄJÄT**

# Puunkorjuussa on resursseja paljon - kysynnän kasvusta huolimatta

## Kapasiteettia lisääviä tekijöitä

1. Suuri kausivaihtelu - resurssit huipun mukaan, käyttö vaihtelee

2. Koneinvestoinnit ovat olleet suuremmat kuin poistuma  
→ konemäärä kasvaa

3. Uudet koneet tehokkaampia kuin vanhat  
→ tuotos kasvaa -> vähemmän työtä kuutiota kohden

4. Hakattavan puuston keskikoko on kasvanut  
→ isompi puu, isompi tuotos -> vähemmän työtä kuutiota kohden

5. Ensiharvennuksista siirrytty myöhempisiin harvennuksiin  
→ keskimääräinen tuotos kasvaa -> vähemmän työtä kuutiota kohden

6. Osaamisen lisääntyminen on kasvattanut tehokkuutta

**Lopputulos: Nykyresurssit riittävät / saadaan riittämään  
merkittävästi isommissakin hakkuumäärissä**



# Metsäalan työvoimatarve

Luonnos

	Tarve, henkilöä			Uusia henkilöitä keskimäärin/vuosi	
		Laskelma I	Laskelma II	Laskelma I	Laskelma II
	2015	2025	2025	2016 - 2025	2016 - 2025
Teollisuuspuun hakkuut, milj. m <sup>3</sup>	58,5	65	75	65	75
Metsähakkeen tuotanto, milj. m <sup>3</sup>	8,0	12	15	12	15
Metsurit	3 270	3 220	3 400	180	200
Metsäkoneen kuljettajat	6 140	6 230	7 310	330	440
Puutavara-auton kuljettajat	3 520	3 290	3 850	220	280
<b>Yhteensä</b>	<b>12 930</b>	<b>12 740</b>	<b>14 560</b>	<b>730</b>	<b>920</b>

↑	↑	↑
58,5	65	75
milj.	milj.	milj.
m <sup>3</sup>	m <sup>3</sup>	m <sup>3</sup>

Uusien työntekijöiden tarve ≠ koulutustarve. Koulutusmäärien mitoituksessa on otettava huomioon koulutuksen läpäisyaste ja valmistuneiden siirtyminen muille aloille. Koulutuksen sisäänottotarve on näin ollen suurempi kuin uusien työntekijöiden tarve.

# Johtopäätökset 1 – laskelman I mukaan

**Puunkäyttö: teollisuuspuu 65 milj.m<sup>3</sup> ja metsähake 12 milj.m<sup>3</sup>**

- Nykyinen työvoiman kokonaismäärä riittää vastaamaan alan työntekijöiden tarpeeseen, mikä selittyy työn tuottavuuden kasvulla
  - Metsurien kokonaistarve säilyy nykytasolla – metsänhoitopinta-alojen kasvu lisää työmääriä, mutta metsänhoitotöiden koneellistuminen vähentää metsuritarten kasvua
  - Metsäkoneen kuljettajien kokonaistarve kasvaa hieman – puunkäytön kasvu lisää korjuumääriä, mutta tuottavuuden nousu vähentää työvoimatarpeen kasvua
  - Puutavara-auton kuljettajien kokonaistarve laskee hieman – puunkäytön kasvu lisää kuljetusmääriä, mutta autojen kokonaispainojen nousu ja kuljetusten tehostaminen vähentävät hieman työvoiman tarvetta
- Uutta työvoimaa tarvitaan vuosittain nykyinen määrä metsänhoitoon ja puunkorjuuseen, mutta autokuljetukseen selvästi nykyistä enemmän
  - Uusien metsurien tarve vastaa melko hyvin vuonna 2015 valmistuneiden määriä
  - Uusien metsäkoneenkuljettajien tarve vastaa ensimmäisellä 5-vuotiskaudella nykyistä valmistuneiden määrää. Myöhemmin uusien kuljettajien tarve hieman laskee, jos puunkäytön kasvu pysähtyy laskelman I tasolle
  - Uusien puutavara-auton kuljettajien tarve ylittää selvästi valmistuneiden määrän



Koneyrittäjälehti kesäkuu 2015:

## **Koneet ja henkilöt riittävät isoihin lisähakkuisiin**

Metsäteollisuuden ja energia-alan investoinnit merkitsevät ainespuun käyttöön jopa 10 miljoonan kuutiometrin ja energiapuun käyttöön 5-8 miljoonan kuutiometrin kasvua. Kasvu on hyvin positiivinen asia metsäalalle, jota jotkut ovat menneinä vuosina auringonlaskun alaksi nimitelleet.

Koneyrittäjien arvio on, että **valtaosa lisääntyvästä puunkorjuutarpeesta on hoidettavissa nykyisin kone- ja henkilöresurssein**. Koneita ei tarvita lisää ollenkaan, mutta työntekijöitä tarvitaan lisää. Työpaikkoja ei kuitenkaan synny sellaista määrää kuin suurimmassa huumassa on annettu ymmärtää. Kannattavuus edellyttää toiminnan tehostamista ja se vähentää tarvetta rekrytoida uutta väkeä.

