

8.11.2023

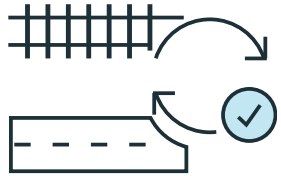
Liikenne12

Elinkeinoelämän viestit

Tiina Haapasalo

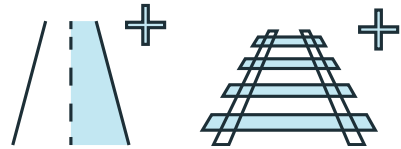
VÄYLÄVISIO 2050

2050-luvun kilpailukykyinen ja hiilineutraali Suomi rakentuu modernien väylien varaan



**TIE- JA RATAVERKKO
ON HYVÄSSÄ
KUNNOSSA**

*Tavoitteena
pitkäjänteinen
väyläpolitiikka*



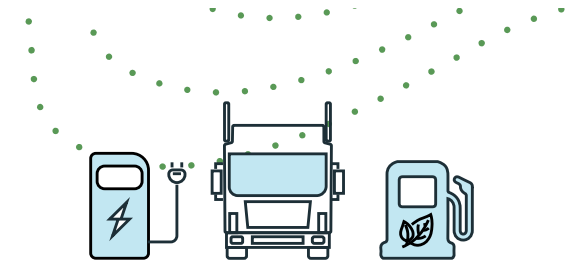
**PÄÄVÄYLIEN
LAATUTASO
VASTAA KYSYNTÄÄ**

*Tavoitteena sujuvat ja
ennakoitavat
kuljetukset*



**PÄÄVÄYLÄ-
VERKKO
ON DIGITALISOITU**

*Tavoitteena
elinkeinoelämän
toimitusketjujen
tehokkuus*



**KÄYTÖSSÄ KATTAVA
LATAUS- JA
JAKELUINFRASTRUKTUURI**

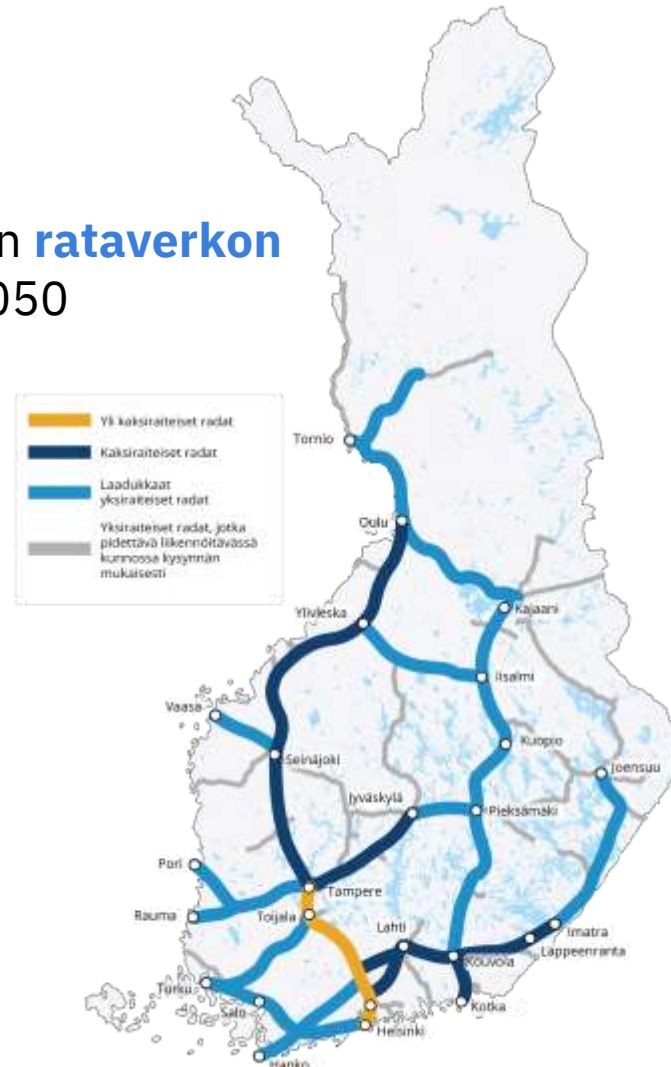
*Tavoitteena
käyttäjälähtöinen
käyttövoimien
infrastruktuuri*

Väylävisio 2050: Modernisoidaan päätiet ja radat

Suomen **pääteiden**
visio 2050



Suomen **rataverkon**
visio 2050



SUUNNITELLUT TEOLLISUUSINVESTOINNIT SUOMEEN

Kartta sisältää EK:n investointi-
ikkunan hankkeet sekä
julkisuudessa esillä olleet
metsäteollisuuden hankkeet
elokuuhun 2023 mennessä

| Maakunta | Suunnitellut investoinnit (milj. €) | Pääpaino investoinneissa | Generoituvien tiekuljetusten intensiteetti | Generoituvien rautatiekuljetusten intensiteetti |
|-------------------|-------------------------------------|---|--|---|
| Etelä-Karjala | 113 | Synteettiset polttoaineet, aurinkovoima, energiavarastot | | |
| Etelä-Pohjanmaa | 254 | Aurinkovoima, bioenergia, energiavarastot | | |
| Etelä-Savo | 107 | Synteettiset polttoaineet, aurinkovoima | | |
| Kainuu | 1 570 | Bio- ja sellutuotanto, akkukemikaalit | | |
| Kanta-Häme | 10 | Energialähteiden muunnokset | | |
| Keski-Pohjanmaa | 4 781 | Vety, akkuteknologiat | | |
| Keski-Suomi | 372 | Biotuotteet, tekstiilikuidut | | |
| Kymenlaakso | 3 196 | Akkuteknologiat, vety/synteettiset polttoaineet, biotuotteet | | |
| Lappi | 7 219 | Energiavarastot, bio- ja sellutuotanto, vety/synteettiset polttoaineet | | |
| Pirkanmaa | 247 | Synteettiset polttoaineet, energiavarastot | | |
| Pohjanmaa | 14 495 | Merituulivoima, akkuteknologiat, vety | | |
| Pohjois-Karjala | 143 | Synteettiset polttoaineet, biotuotteet | | |
| Pohjois-Pohjanmaa | 9 543 | Merituulivoima, vety, biotuotteet | | |
| Pohjois-Savo | 111 | Biotuotteet, aurinkovoima | | |
| Päijät-Häme | 335 | Vety/synteettiset polttoaineet, sahatuotteet, aurinkovoima | | |
| Satakunta | 9 366 | Merituulivoima, akkuteknologiat, vety/synteettiset polttoaineet, kiertotalous | | |
| Uusimaa | 7 240 | Teräs, vety, energialähteiden muunnokset | | |
| Varsinais-Suomi | 706 | Vety, biotuotteet, kiertotalous | | |



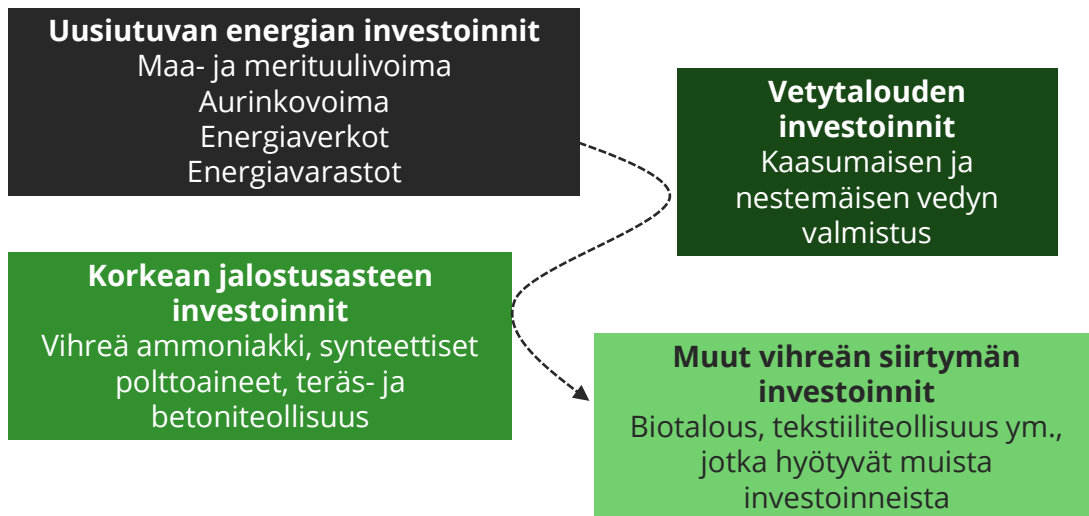
Investointien arvo, milj. €

- 10 - 250
- 250 - 1 000
- 1 000 - 2 500
- 2 500 - 7 500
- 7 500 - 15 000

Merkittävä
 Kohtuullinen
 Vähäinen

SUUNNITELLUT INVESTOINNIT JA NIISTÄ SEURAAVAT KULJETUKSET

- Suomeen on suunnitteilla historiallisen suuret teolliset investoinnit
- Investointien taustalla ovat yhteiskuntien vihreä siirtymä sekä EU:n tavoitteet omavaraisuudesta mm. harvinaisten maametallien osalta
- EK:n investointi-ikkunan hankkeet sekä julkisuudessa esillä olleet metsäteollisuuden hankkeet elokuuhun 2023 mennessä muodostavat yhteensä noin 150 mrd. € suunnitellut investoinnit.
- Investoinneista seuraa kuljetustarvetta sekä rakentamisen että tuotannon aikana, mutta kuljetusten painottuminen riippuu investoinnista
- Kaikki investoinnit hyödyntävät tiekuljetuksia, mutta vain osa voi hyödyntää rautatiekuljetuksia
- Tiekuljetuksia voi olla rakentamisen ja tuotannon aikana – junakuljetuksia hyödynnetään käytännössä vain tuotantovaiheessa.
- Tätä taulukkoa on hyödynnetty tie- ja rataverkon SWOT-analyysiä tehtäessä



| Investoinnin tyyppi | SELITE | Kuljetuksia paljon | Kuljetuksia jonkin verran | Kuljetuksia vähän tai ei ollenkaan |
|--|------------------------------------|---|----------------------------------|--|
| | Tiekuljetukset rakentamisen aikana | Tiekuljetukset tuotannon aikana | Junakuljetukset tuotannon aikana | |
| Merituulivoimala | Vain vähän | – | – | – |
| Tuulivoimala | Myös erikoiskuljetuksia | – | – | – |
| Aurinkovoimala | Melko vähän | – | – | – |
| Vedyn tuotanto | Rakentamisen aikana merkittävästi | Pääosin putkikuljetuksia | – | – |
| Vihreä ammoniakkin tuotanto | Rakentamisen aikana merkittävästi | – | – | Jos kotimaan lannoiteteollisuuden käyttöön |
| Synteettisten polttoaineiden tuotanto | Rakentamisen aikana merkittävästi | Polttoaineiden jakelua voi olla | Polttoaineiden jakelua voi olla | – |
| Kaivos | Rakentamisen aikana merkittävästi | Mikäli raiteita ei ole käytössä / kemikaalien kuljetukset | – | Suurien volyymien kuljettamista |
| Akkujen ja niiden komponenttien valmistus | Rakentamisen aikana merkittävästi | Junakuljetuksia täydentäen, lyhyemmillä matkoilla | – | Suurien volyymien kuljettamista, tuotteissa kontit |
| Kiertotalouden tehdas (biokaasu, kierrätys, jatkojalostus) | Rakentamisen aikana merkittävästi | Raaka-ainepooli hyvin hajautunut, joustavuus | – | Tuotteille, mikäli konttikuljetusten palvelua saatavilla |
| Metsäteollisuuden tehdas | Rakentamisen aikana merkittävästi | Erit. raaka-ainekuljetuksissa | – | Junakuljetuksia niin paljon kuin mahdollista |
| Muun valmistavan teollisuuden tehdas, mm. tekstiili- tai elintarviketehdas | Rakentamisen aikana merkittävästi | Pienemmille erille | – | Suuremmille volyymeille / yhdistetyille kuljetuksille |

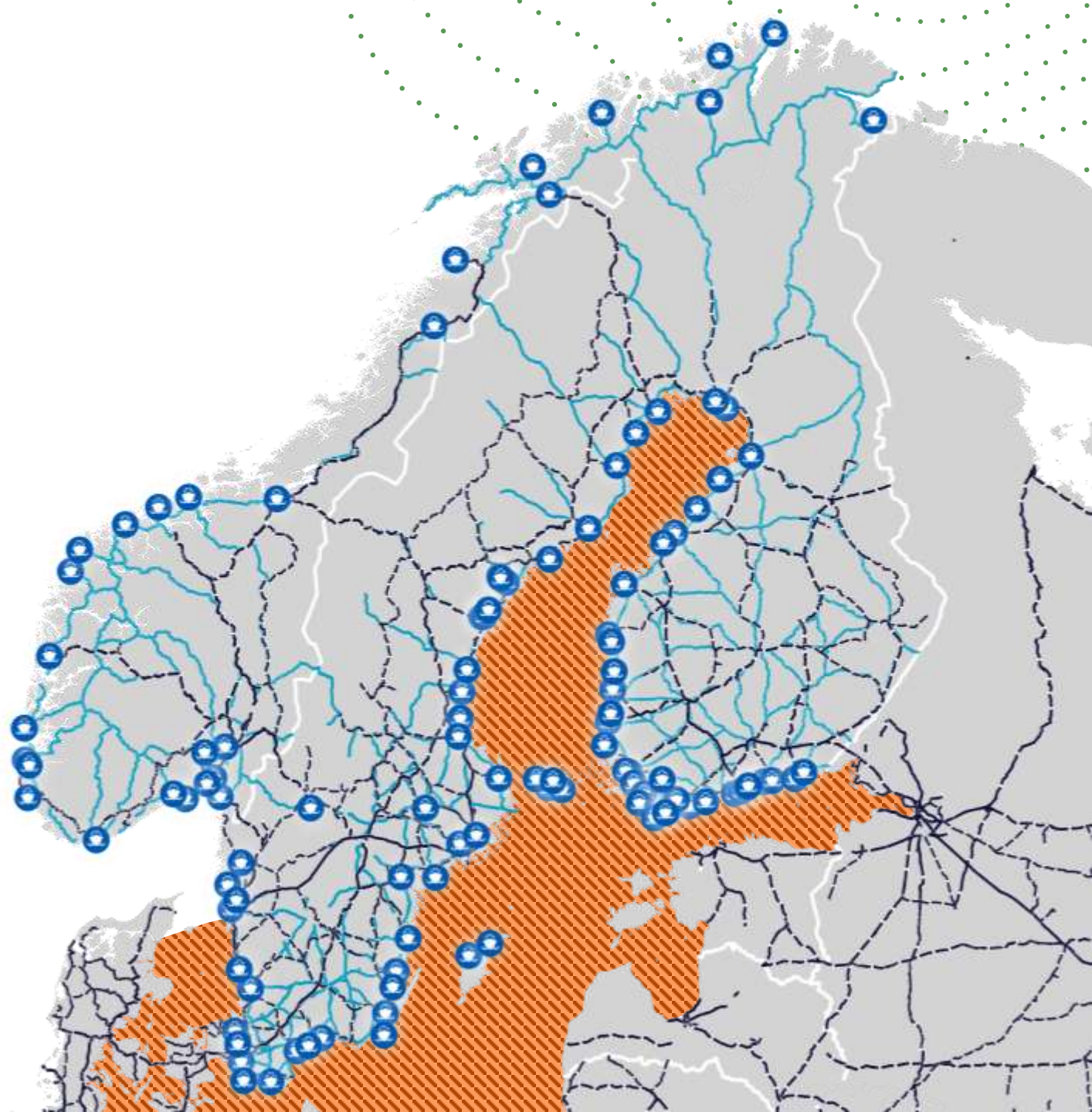
Taulukko: Investointien generoimat kuljetukset

Suomen kansainvälinen saavutettavuus

- Geopolitiikan ja pandemian seuraukset
- Meriliikenne
 - Itämeren turvallisuus, kilpailukyky
- Lentoliikenne
 - Markkinan toipuminen, kilpailukyky
- Raideliikenne
 - Raideleveys-kysymys
- EU:n ydinverkkokäytävien rahoitus
 - Yhteys Narvikin kautta valtamerelle
 - Rail Baltica
- Iso kuva kirikkaaksi + toimenpiteet



**Riskiskenaario:
Koko Itämeren
alueella meriliikenne on
estynyt**



Kuljetusvirtojen keskeiset reitit riskiskenaariossa

MERIKULJETUKSET



- Suomen merikuljetukset estyvät täysin
- Samoin käy Ruotsin rannikkokuljetuksille
- Norjan merialueet vapaana, samoin Göteborgin yhteys

TIEKULJETUKSET



- Tiekuljetuksia hajanaisesti Norjan ja Ruotsin satamien kautta
- Pitkät kuljetusmatkat haasteena henkilöstön, kuljetusajan ja kustannusten näkökulmasta

KANSAINVÄLINEN HENKILÖLIKENNE



- Meriliikenne estyy – merkittävä haaste erityisesti Viron suunnan työmatkaliikenteessä
- Lentoliikenne jatkuu, reitit voivat pidentyä

RAUTATIEKULJETUKSET



- Rautatiekuljetukset ensisijainen merikuljetusten korvaaja
- Siirtokuormaukset Haaparanta ja Tornio
- Rautatiesatamina Norjassa esim. Narvik, Trondheim, Bergen ja Oslon seudun satamat – Ruotsissa Göteborg
- Myös suora rautatieyhteys Eurooppaan Tanskan kautta

LENTOKULJETUKSET



- Lentokuljetuksia kriittisille tuotteille, kuten lääkkeille ja muille arvokkaille tavaroille
- Lentoreitti riippuu kriisin tyypistä ja laajuudesta



Logistinen toimintavarmuus

- Suomelle strateginen arvio ja toimenpideohjelma, jolla vahvistetaan liikenteellistä ja logistista saavutettavuutta, kilpailukykyä ja toimintavarmuutta.
- Toimintavarmuus ja poikkeusoloihin varautuminen vaatii huomiota
- Helsingistä Tornioon kulkevat päärata ja valtatie 4 tärkeitä (Oulu-Tornio!)
- Yhteistyötä Suomen, Ruotsin ja Norjan viranomaisten ja poliitikkojen kesken tiivistettävä
- Vaikuttaminen ydinverkkokäytävien EU-rahoitukseen ml. sotilaallinen liikkuvuus

Infrainvestointien ohjelma ja rahoitus

- Hallitusohjelmassa liikenneinfraan kohdennetaan 3 mrd.€ lisää valtionomaisuuden myyntituloista. Valtion omaisuuden myynnit realisoituvat erillisessä päätöksentekolinjassa ja markkinan mukaisessa tahdissa hallituskauden aikana.
- Infrainvestointeja ei tule viivyttää myyntejä odotellessa, vaan investointivaroja on kohdennettava LVM:n pääluokkaan valtiontalouden sisäisin järjestelyin kevään 2024 kehysriihestä alkaen.
- Liikenneinfran investointiohjelma kevään kehysriiheen mennessä niin, että pääteiden ja rataverkon osalta se vastaa hallitusohjelmassa tehtyjä linjauksia, Liikenne12 päivityksessä nousevia tarpeita sekä aiemmassa väyläviraston ohjelmassa priorisoituja hankkeita
- Pääteiden ja rataverkon osalta investointiohjelmasta tulisi päättää poliittisesti ja pitkäjänteisesti.

Elinkeinoelämän viestit

- Elinkeinoelämän väylävisio 2050 suunnitelman pohjaksi
- Infraparannuksia vihreän siirtymän investointien tueksi
- Tarvitaan kansainvälisen saavutettavuuden ohjelma
- Logistista toimintavarmuutta parannettava

- Investointiohjelma pääväylille ja siihen poliittinen sitoutuminen
- Investointien rahoitusratkaisu kehysriiheen mennessä





**Elinkeinoelämän
keskusliitto**