

Liikenne 12

Länsi-Suomen keskustelutilaisuus 26.4.2024

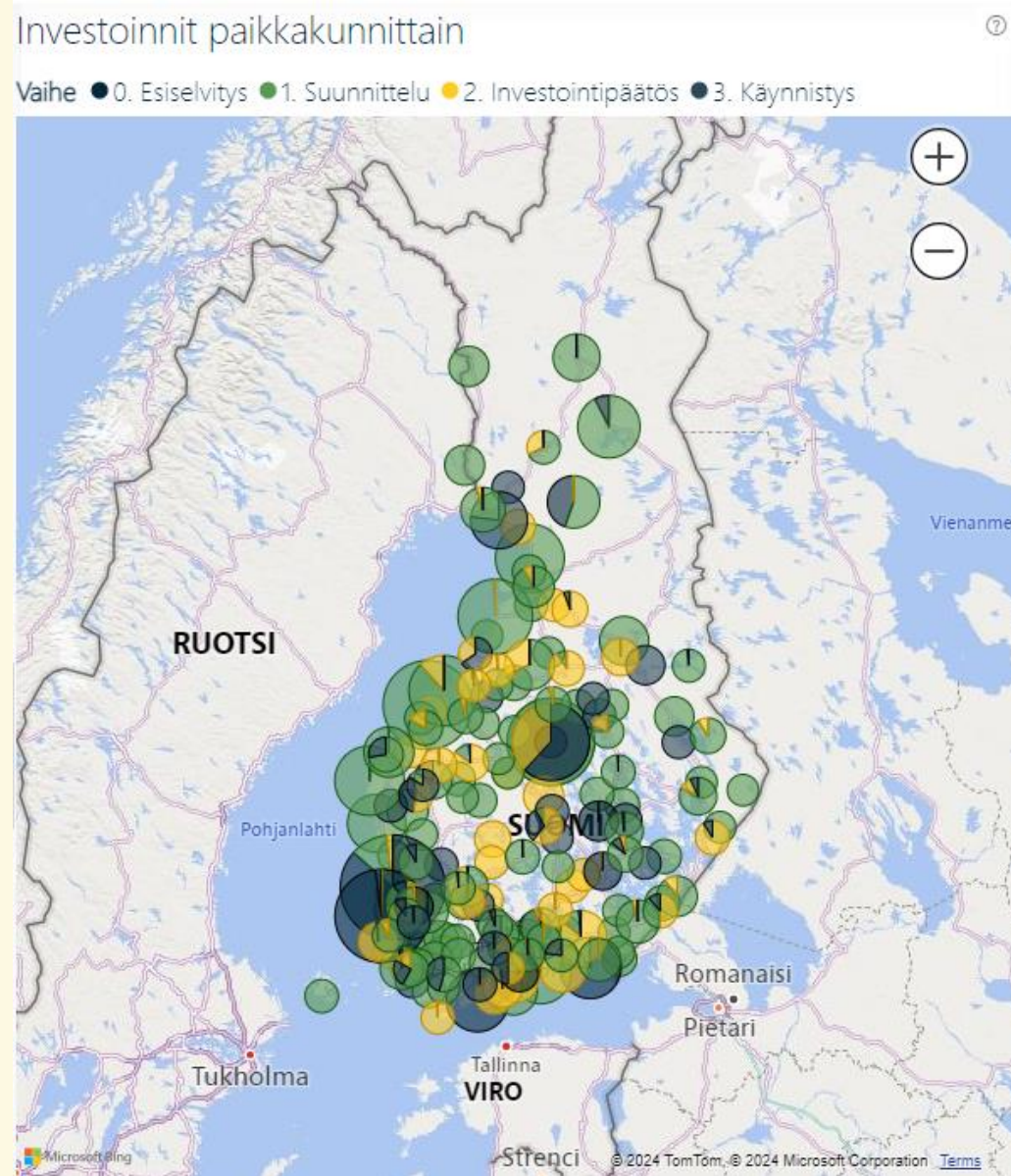
Viennin, Innovaatioiden & Ruoantuotannon lähteillä



Länsi on Suomen kovinta ja osaavinta teollista ydintä



Teollisuuden investoinnit painottuvat Läntiseen Suomeen



Lähde: ek.fi

Länsi-Suomen yhteinen liikennestrategia

- **Verkottuneisuus & kansainvälisyys** Länsi-Suomen ominaispiirteitä.
- **Päärata+** = Päärata & sen haarat linkittävä työssäkäyntialueita toisiinsa. → **Eurooppalaista raidelevyettä tarkasteltava** lisää.
- **Arjen sujuvuus**, niin työmatkoilla kuin tavaraliikenteessä, niin maaseudulla kuin kaupungeissakin.

Länsi-Suomen liikennestrategian toimenpideohjelma

31.10.2023



- **6 maakuntaa: Kanta-Häme, Pirkanmaa, Satakunta, Keski-Suomi, Etelä-Pohjanmaa & Pohjanmaa.**
- **Länsi-Suomen yhteinen Liikennestrategia valmistui 2020.**
- **Länsi-Suomen yhteinen Toimenpideohjelma valmistui 11/2023.**



Länsi-Suomen yhteinen liikennestrategia

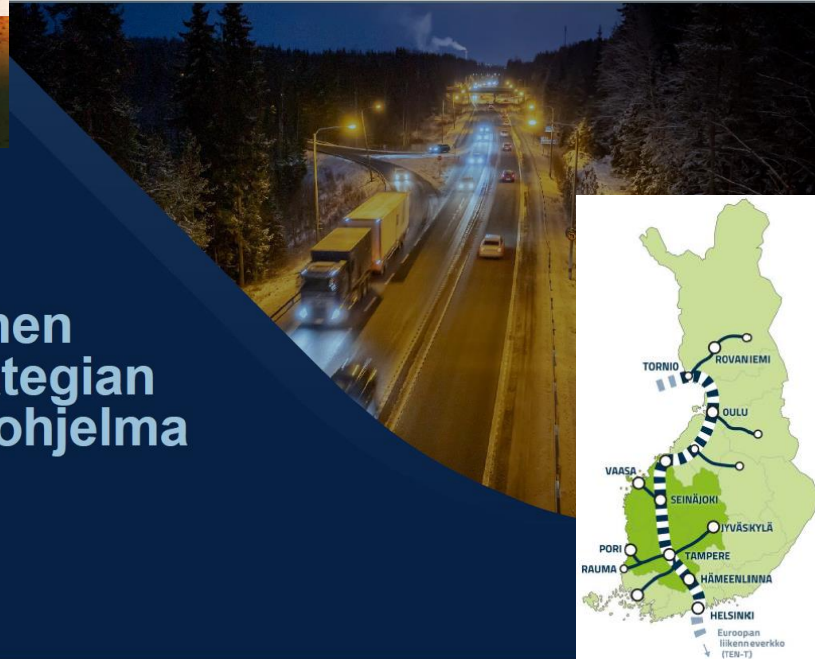
- **Tiestön kuntopuutteet** näkyvät jo pääväylillä (eriku, tuulivoima) ja erityisesti alemmalla verkolla (alkutuotanto).
- **Matka- & kuljetusketjujen toimivuutta** lisättävä edelleen mm. solmupisteissä, lippu- ja informaatiojärjestelmien sekä tietoliikenneverkkojen osalta.

Länsi-Suomen liikennestrategian toimenpideohjelma

31.10.2023



- **Merikuljetukset Suomen selkäranka; turvaavat elinkeinoelämän kuljetuksia ja huoltovarmuutta.** → Satamien merkitys kasvaa geostrategisina energiasolmuina.
- **Lentoasemaverkosto on edellytys investoinneille, kansainväliselle kaupalle ja tarvittaville kontakteille.**
- **Liikenteen digitalisaatio & älykäs liikenne** mahdollistavat tehokkuuden, talouskasvun ja päästöjen vähentämisen.



Länsi-Suomi on väylä maailmalle

Tälle sivulle on koottu Länsi-Suomen toimenpideohjelman kärkitoimenpiteet. Kärkitoimenpiteet tiivistävät alueen viestin liikennejärjestelmän kehittämisen keskeisimmistä aiheista, joita Länsi-Suomessa halutaan edistää seuraavan noin neljän vuoden aikana ja tällä hallituskaudella.

Parannetaan Länsi-Suomen pääväyliä ja varmistetaan koko Suomen toiminta- ja huoltovarmuus

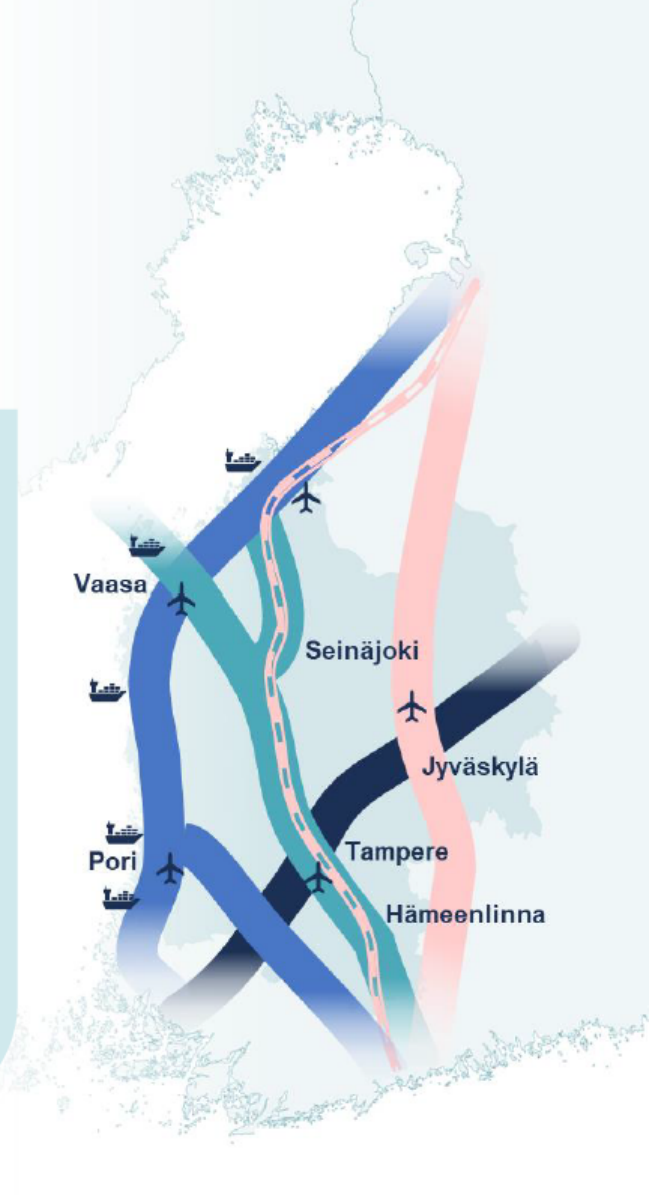
- **Päärata** Helsinki–Tampere–Seinäjoki–Oulu ja **valtatie 4** Helsinki–Oulu – Suomen ja pohjoisen Euroopan ydinväylät
- **Valtatie 3** Helsinki–Vaasa ja **valtatie 19** Kurikka–Uusikaarlepyy – Suomen ruokaväylät
- **Valtatie 8** Turku–Oulu ja **valtatie 2** Helsinki–Pori – lännen satamien ja viennin väylät
- **Valtatie 9** Turku–Kuopio – Länsi- ja Itä-Suomen yhdistävä tärkein poikittaisväylä

Lisätään **alemman tieverkon rahoitusta priorisoiden elinkeinoelämälle tärkeät kohteet** – teollisuutta ja ruoantuotantoa sijaitsee etäällä pääväylistä

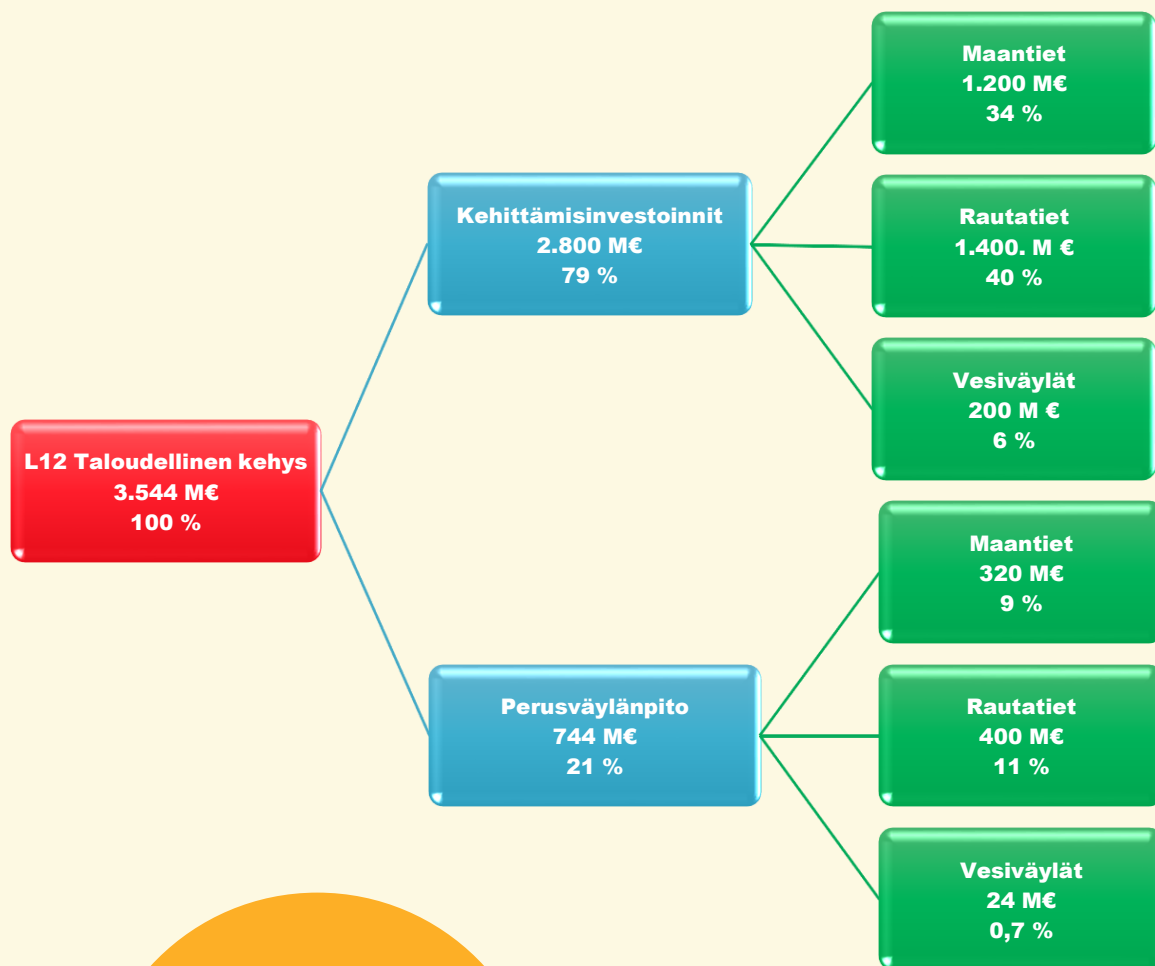
Rakennetaan **julkiset sähkölatauspisteet sekä vedyn ja biokaasun tankkausasemat liikenteen päästövähennysten saavuttamiseksi**

- Toteutetaan raskaan liikenteen älykkäät palvelualueet HCT-kuljetusten vaatimuksilla

Kehitetään **joukkoliikenteen palveluista älykäs kokonaisuus** – verkottuneella alueella matkaketjut eivät saa katketa hallinnollisiin rajoihin

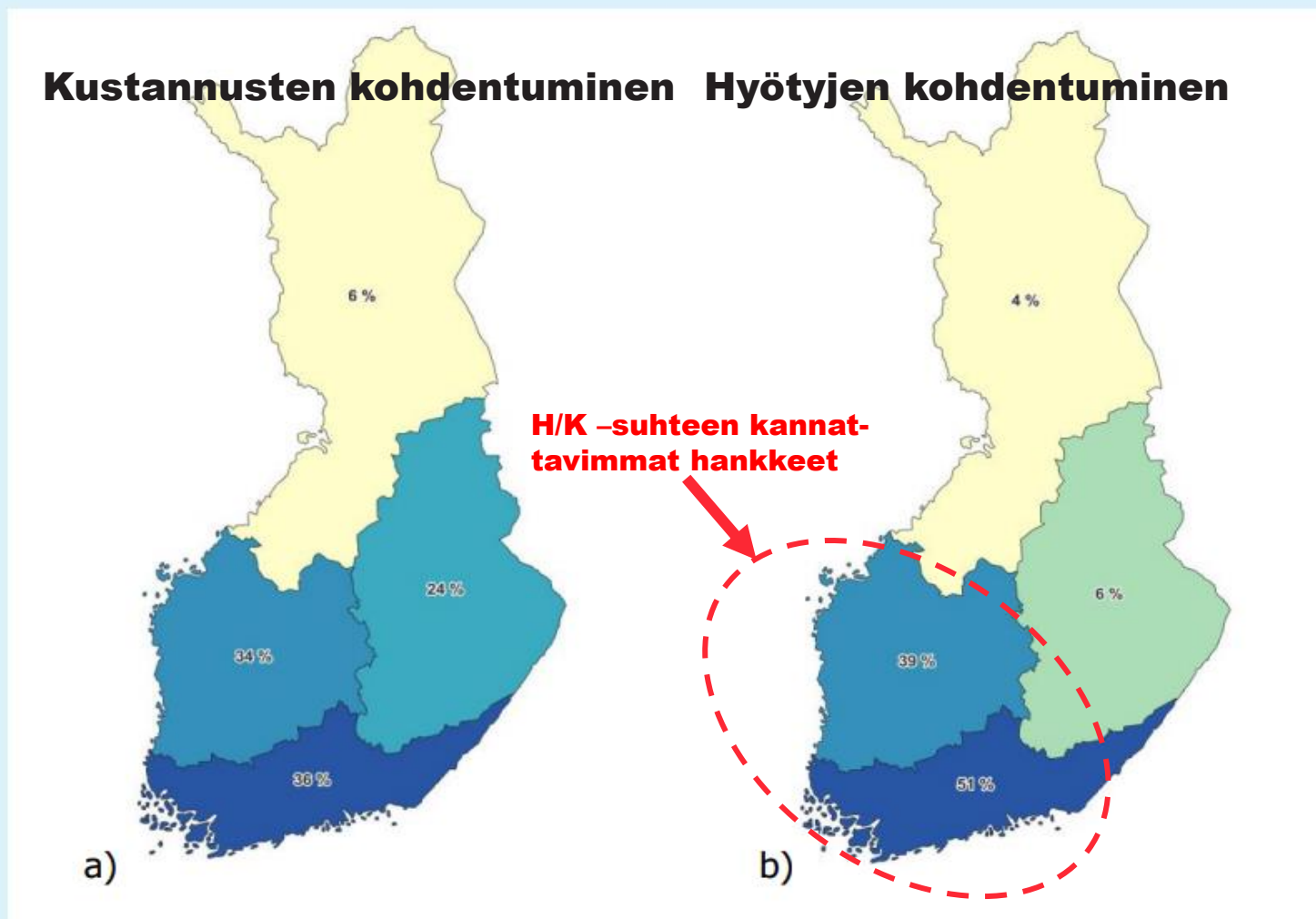


Liikenne 12 & IO 25-32



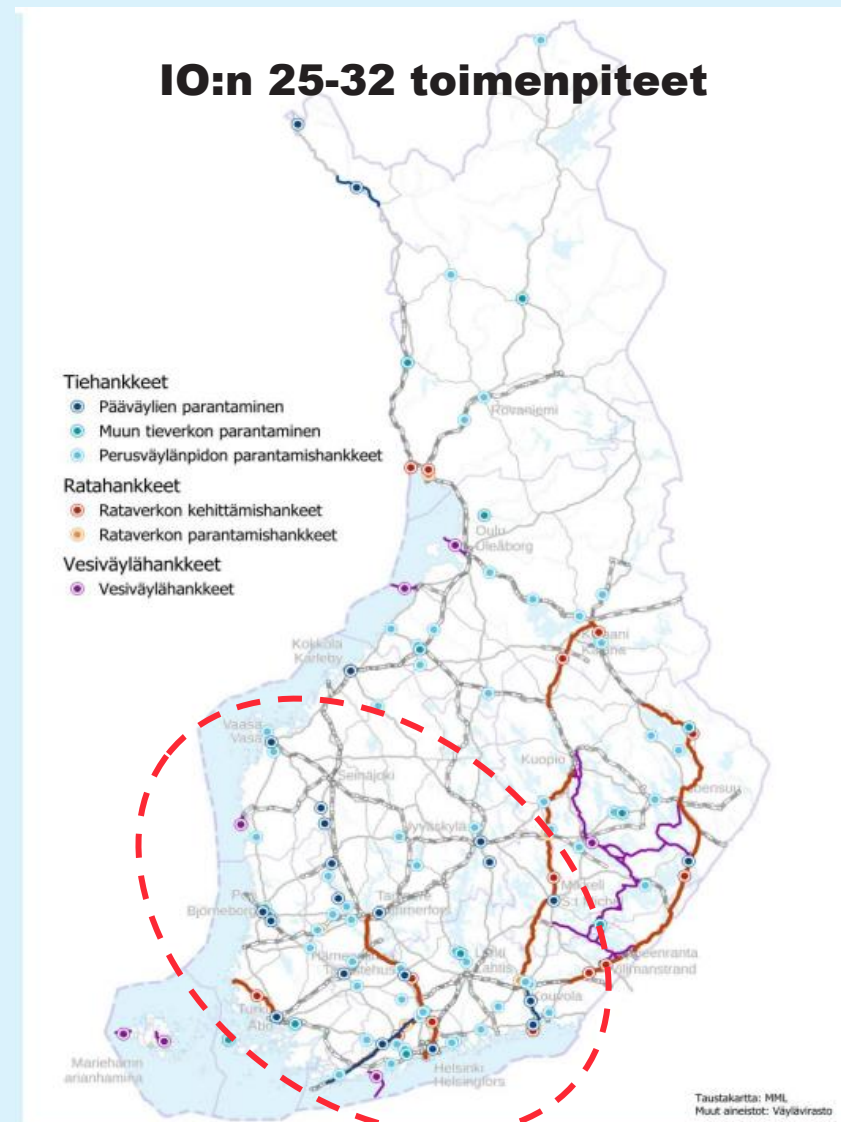
- Vain viidennes väylien ylläpitoon eli ” korjausvelkaan ” (maantiet 9%).
- Valtion 15v. jatkunut alijäämäisyys haastaa & rajoittaa kehystä vielä 2030:kin! → Kehittämiseen 170 M€/v on liian vähän!
- Panostukset KV-saavutettavuuteen ovat pieniä.
- Joukkoliikenteestä leikkaaminen kummastuttaa; ei ilmastotavoitteiden mukaista.
- Raideleveyskysymystä tulee pohtia lisää. Kysymys ei ole mitenkään liikennepoliittinen.
- Teollisten investointien saaminen edellyttää suunnittelujärjestelmältä vakautta, jatkuvuutta & ennustettavuutta
- Investointiohjelman uskottavuus heikentyy sivusta kiilaavien hanketoteutusten ja listalta poistojen myötä
- Satamien ja valtion yhteistyö arvioida TEN-T verkon ulkopuolisten satamien edellytykset kuulua TEN-T-verkkoon. Kokonaisnäkemys komissiolle muutoksista 2025 aikana.

Liikenneinvestoinnit nähtävä sijoituksena



Kuva 23. Valtion väyläverkon investointiohjelman hankkeiden kustannusten osuus koko ohjelman kustannuksista suuralueittain (a) ja investointiohjelman hankkeiden hyötyjen osuus koko ohjelman hyödyistä suuralueittain (b). *

* Kustannukset ja hyödyt on sijoitettu siihen suuralueeseen, jossa pääosa hankkeesta sijaitsee.



Kuva 24. Valtion väyläverkon investointiohjelman sisältyvät rata-, maantie- ja vesiväylähankkeet. Kartassa näkyvien ratahankkeiden nimet löytyvät raportin luvusta 4.1, maantiehankkeiden nimet löytyvät raportin luvusta 4.2 ja vesiväylähankkeiden nimet luvusta 4.3. Hankkeiden tarkemmat kuvaukset löytyvät investointiohjelman erillisistä liiteraporteista.

The background features abstract, thick, rounded lines in red and orange. A vertical orange line runs down the left side, with two horizontal red lines crossing it. A black dot is at the intersection. On the right, a vertical red line curves at the top and bottom, with a black dot on the upper curve and a large green circle at the bottom.

Kiitos

Mats Brandt

mats.brandt@obotnia.fi