

# Liikennejärjestelmän tilannekuva Pohjois-Suomessa

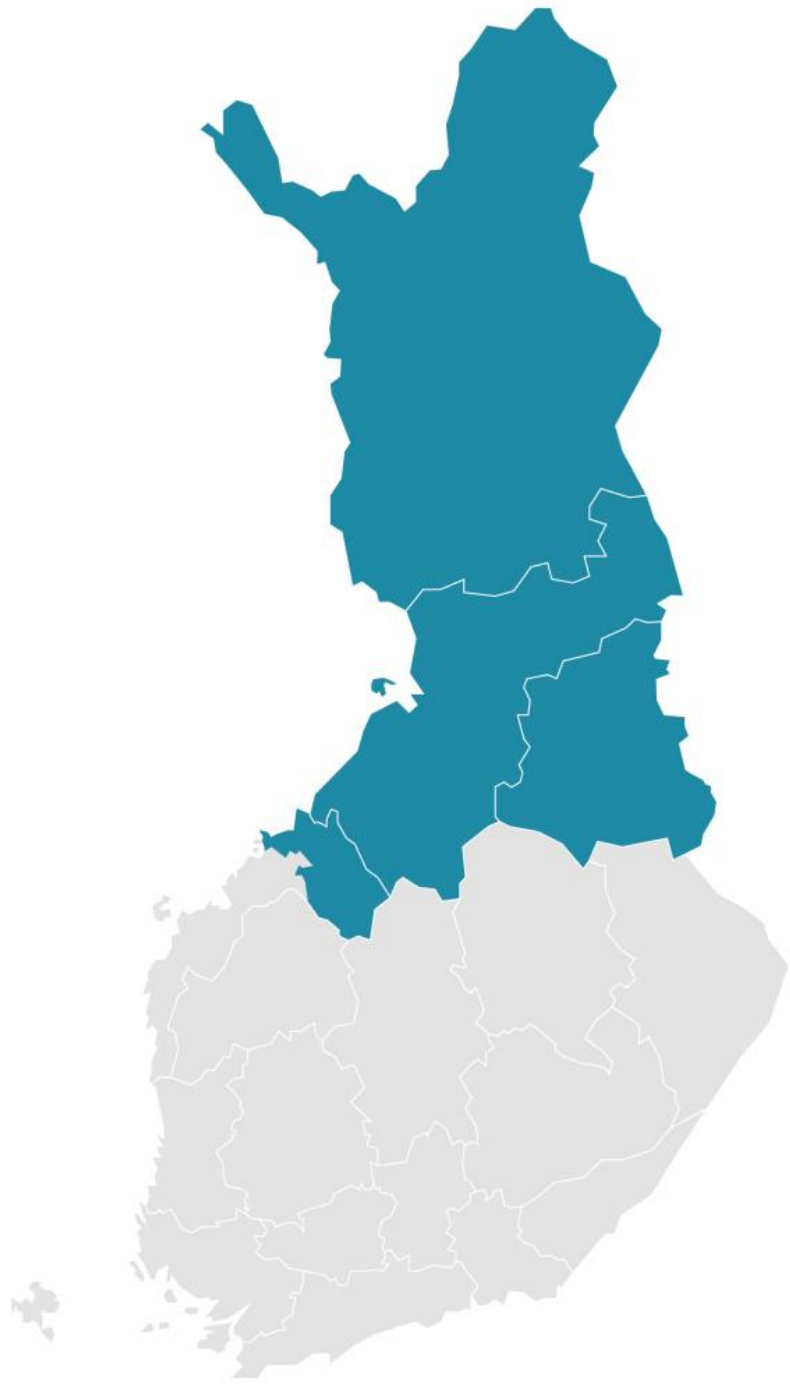
Sanna Schroderus  
10.10.2023



LAPIN LIITTO



POHJOIS-  
POHJANMAA  
COUNCIL OF OULU REGION



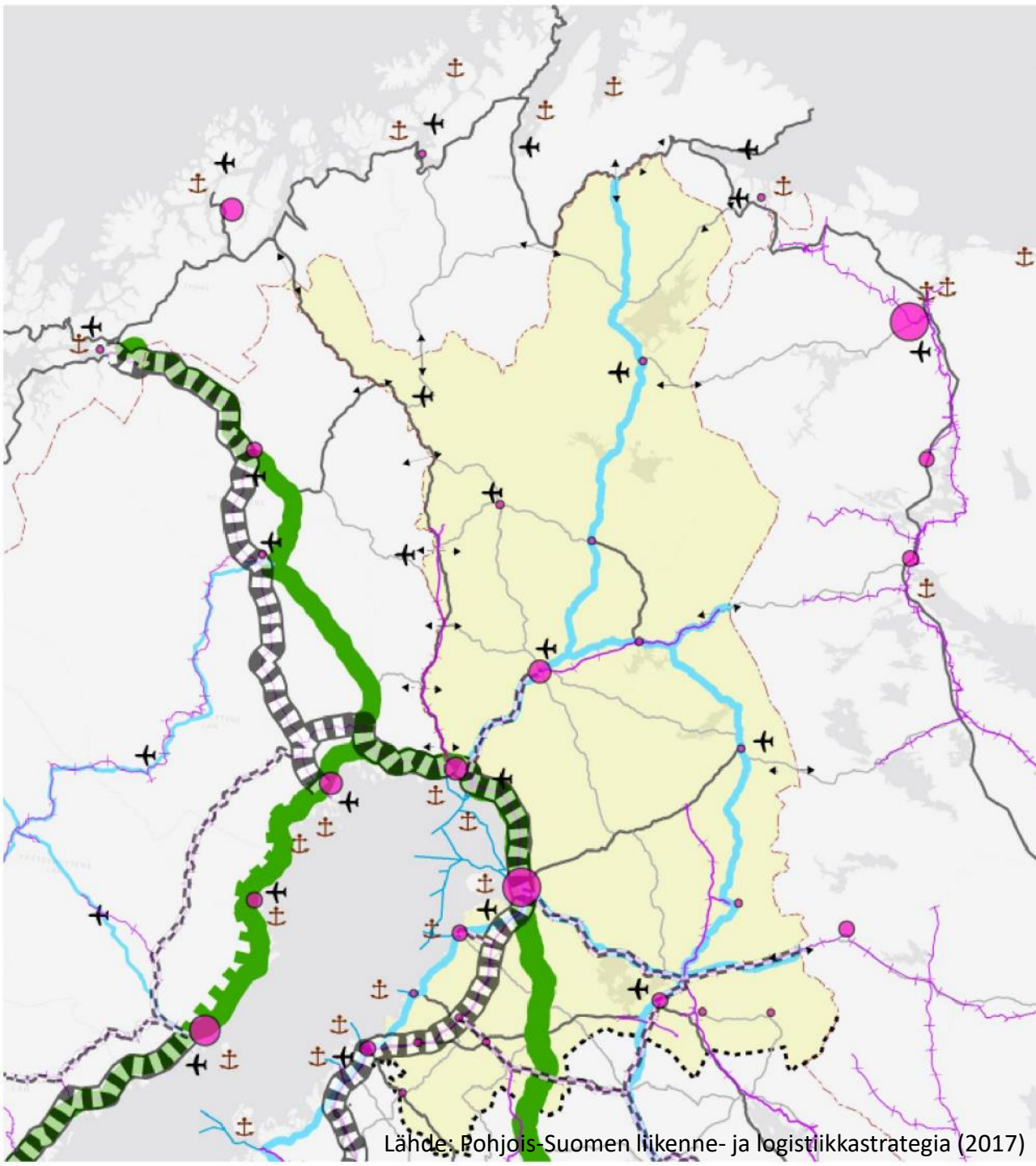
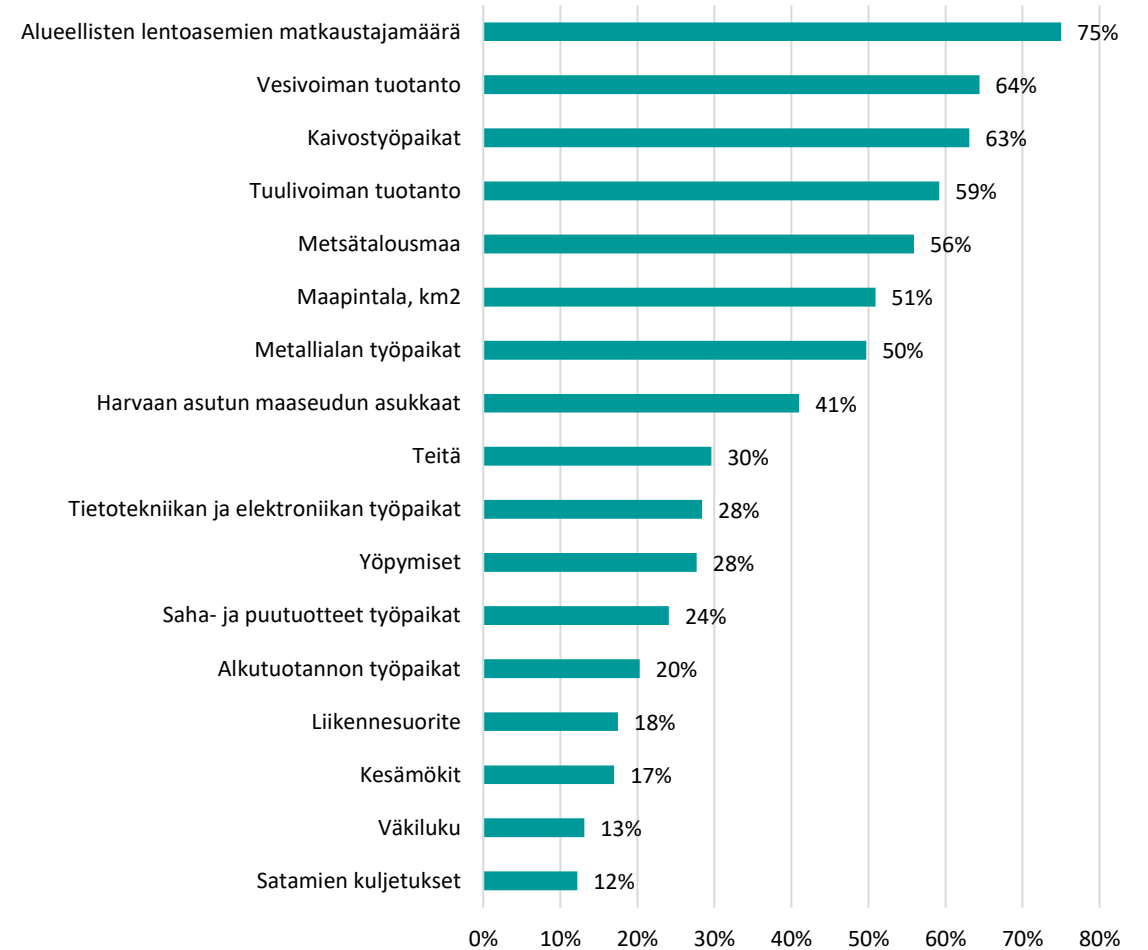
# Sisällys

1. Mikä Pohjois-Suomi?
2. Mitkä ovat merkittävimmät muutokset toimintaympäristössä tavoitteiden kannalta?
3. Mihin ongelmiin tai haasteisiin Liikenne 12 -suunnitelman tulisi ensisijaisesti vastata?
4. Nykyinen visio ja tavoitteet – kestävyys, saavutettavuus, tehokkuus – miten vastaavat liikennejärjestelmän nykytilaan? Tulisiko tavoitteita muokata? Mikäli kyllä, miten ja miksi?
5. Lähteet

# 1. Mikä Pohjois-Suomi?

Pohjoisesta kasvua, turvallisuutta ja yhteistyötä

Pohjois-Suomen osuus koko maasta



Lähde: Pohjois-Suomen liikenne- ja logistiikkastrategia (2017)

# 2. Mitkä ovat merkittävimmät muutokset toimintaympäristössä tavoitteiden kannalta?

## 2.1 Suomen geopoliittinen asema on muuttunut

- Uudessa maailmantilanteessa katseet kääntyvät pohjoiseen
- Huoltovarmuudelliset näkökulmat, teollisuuden investoinnit ja kestävä energiantuotannon muutokset korostavat voimakkaasti pohjoisten alueiden merkitystä valtakunnallisen liikennejärjestelmäsuunnitelman laadinnassa
- NATO-kumppanuuden myötä turvallisuus etusijalle
- Pohjoinen on ainoa maayhteytemme maailmalle
- Asuttu raja ja elinvoimainen rajaseutu on turvallinen raja

**Pohjoinen puolustaa koko maata.**



## 2. Mitkä ovat merkittävimmät muutokset toimintaympäristössä tavoitteiden kannalta?

### 2.2 Pohjoisesta kilpailukykyä koko Suomelle – Investointinäkymät

Pohjois-Suomen, Pohjois-Ruotsin ja Pohjois-Norjan tulevaisuuden investointipotentiaali tulee huomioida liikenne12 valmistelussa ja tukea investointien toteuttamista.

- Lapissa esimerkiksi 3 kaivosta käynnissä ja 6 kaivoshankkeita eri suunnitteluvaiheissa (YVA, kaava ja lupaprosesseissa), jotka tulevat lisäämään entisestään liikennemääriä. Kaivoksista saadaan lukuisia Euroopan vihreän ja digitaalisen siirtymän kannalta kriittisiä ja strategisia mineraaleja.

### Koko pohjoisen alueen investointipotentiaali



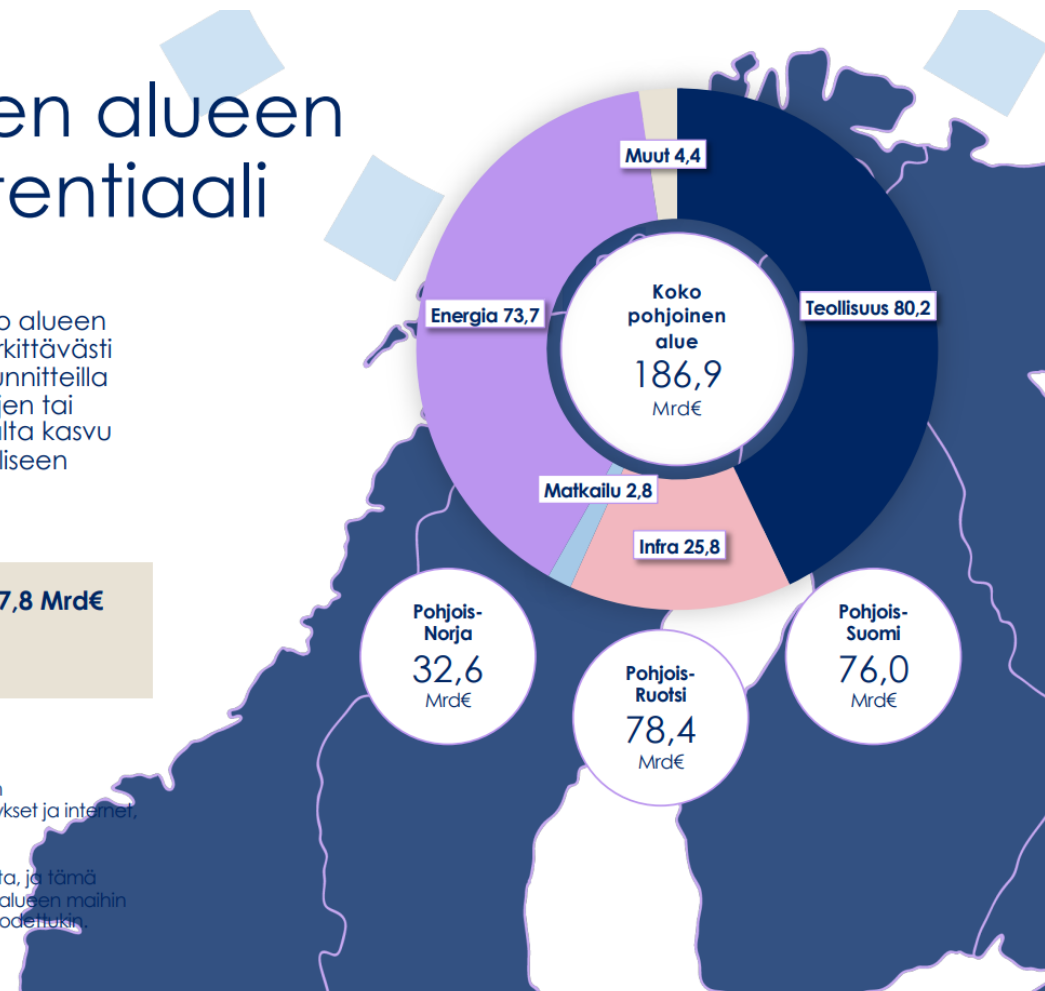
Edelliseen selvitykseen verrattuna koko alueen investointipotentiaali on kasvanut merkittävästi 17 %. Erytisen suurta kasvu on ollut suunnitteilla olevissa hankkeissa (76%). Vahvistettujen tai toteutuksessa olevien hankkeiden osalta kasvu on ollut selkeästi lievempää (4%) edelliseen selvitykseen verrattuna.

Vahvistettuja/Toteutuksessa olevia: **97,8 Mrd€**

Suunnitteluvaiheessa: **89,2 Mrd€**

Tärkeimmät ja toimivimmat tietolähteet olivat alueen viranomaistahot, heidän aikaisemmin tekemät selvitykset ja internet, jossa korostuu erityisesti medioiden rooli.

**HUOM!** Parhaiten tietoa oli saatavilla Pohjois-Suomesta, ja tämä korostaneekin Pohjois-Suomen lukuja muihin tutkimusalueen maihin verrattuna, kuten jo aikaisemmassa selvityksessä on todettu.



## 2. Mitkä ovat merkittävimmät muutokset toimintaympäristössä tavoitteiden kannalta?

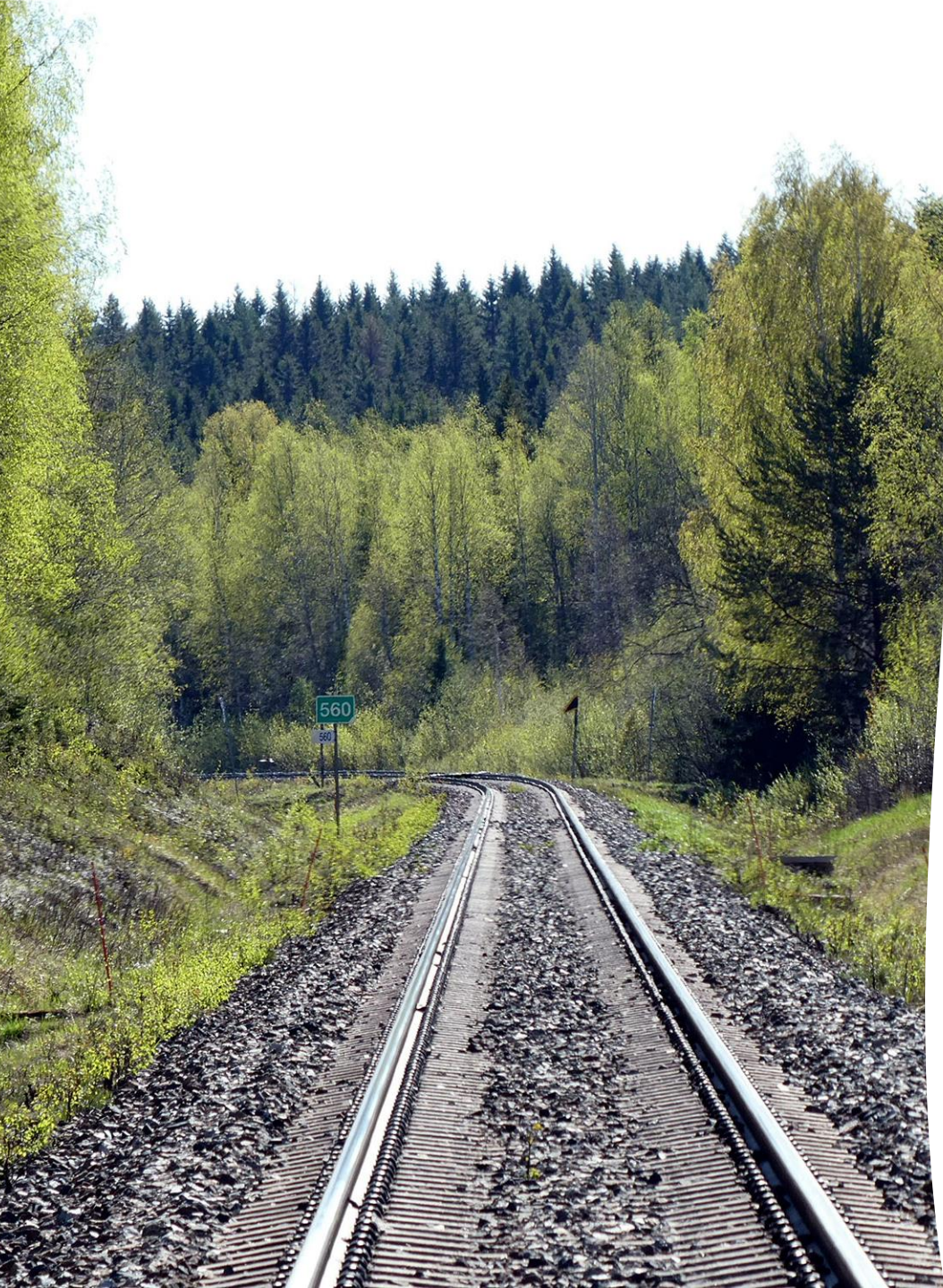
### 2.3 Vihreä siirtymä

Pohjoinen luo uutta, kestävää energiantuotantoa

- Ilmastoystävällisyys, omavaraisuus
- Vesivoima, tuulivoima, aurinkovoima, biotalous, ydinvoima
  - Energiaverkot, energiavarastot
- Pohjois-Suomessa lähes 60 % Suomen tuulivoimasta ja iso potentiaali tulevaisuudessa
- Vetytuotannon mahdollisuudet, vetytalous

**Teollisuusinvestointeja sinne, missä on vihreää energiaa**





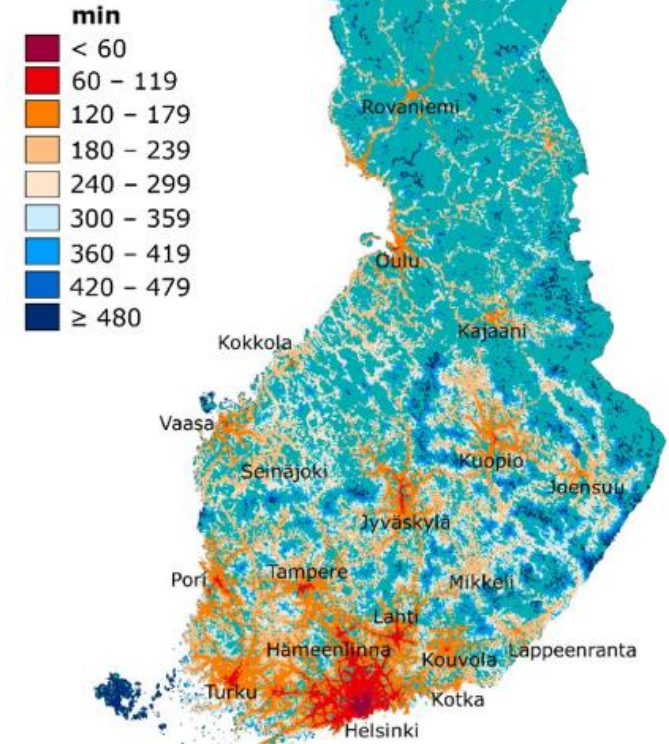
### 3. Mihin ongelmiin tai haasteisiin Liikenne 12 -suunnitelman tulisi ensisijaisesti vastata?

- Aiemmassa suunnitelmassa kokonaisrahoitustasoa ei ole voitu pitää riittävänä Pohjois-Suomen kannalta merkittävimpien toimenpiteiden toteuttamisessa.
- Hankkeiden arvioinnissa ei pidä korostaa liikaa yksittäisen hankkeen tehokkuustavoitetta, koska käytössä olevat laskentamenetelmät ja arviointityökalut johtavat tiheästi asuttujen alueiden korostumiseen. Nykyisessä geopoliittisessa tilanteessa L12 suunnitelman ja siihen liittyvän investointiohjelman hankkeiden pitää kattavammin korostaa hankkeiden strategista merkitystä, vaikutusta liikennejärjestelmän toimintavarmuuteen (mm. raskaan liikenteen kuljetusten painoarvo) sekä Suomen kytkeytymistä Euroopan maayhteyksiin.
- Myös alempi tieverkko tulee pitää tehokkaana osana yritysten kansainvälisiä kuljetusketjuja. Perusväylänpidon rahoituksen tason nosto sekä kehittämisrahoituksen turvaaminen rata- ja tieverkolla. (Tarvitaanko korjausvelan hoito-ohjelma; 2-3 hallituskautta)
- Liikenne 12-suunnitelman tavoitteissa TEN-T -verkon kehittäminen on nostettava kansallisen liikennejärjestelmän käytännön kehittämisen keskeiseksi ohjenuoraksi, ja siihen liittyvä Euroopan komission tahtotila, johon Suomi on sitoutunut, on toteuduttava investointiohjelmassa. Pohjois-Suomessa on TEN-T -ydinverkolla yli 200 miljoonan kiireelliset investointitarpeet. TEN-T -ydinverkon kehittäminen edellyttää merkittäviä investointeja käytävän pohjoisimmille osuuksille.

**Liikenneinfran rahoituksen riittävyyden turvaaminen.**

### 3. Mihin ongelmiin tai haasteisiin Liikenne 12 -suunnitelman tulisi ensisijaisesti vastata?

- Pohjois-Suomen alueiden saavuttavuus on turvattava (lento-, tie- ja raideliikenne, satamat, matkaketjujen kehittäminen teknologisin ratkaisuin, kattavat laajakaistayhteydet) kilpailukyvyyn näkökulmasta.
- Ratoja kehitettävä vastaamaan lisääntyneitä ja uusia tarpeita. Henkilöliikenteen palveluiden turvaaminen kaikilla rataosilla.
- Kaikista maakunnista turvataan alle 3 tunnin saavuttavuus pääkaupunkiin. Säilytetään nykyinen, toimiva lentoasemaverkosto koko maassa
- Strateginen suunnanmuunnos idästä länteen kansainvälisessä kytkeytymisessä. Itä- ja Pohjois-Suomen kytkeydyttävä Pohjois-Ruotsin ja Norjan liikenneverkkoon ja muodostaa "Itämeri-riippumaton" yhteys länteen. Välttämättömien poikittaisyhteyksien tarpeet huomioitava. (esim. kriittiset sillat, 24 h vartioidut rekkaparkit, eurooppalainen raideleveys)
- EU-laajuista TEN-T liikenneverkkoa on kehitettävä ydin- ja kattavan verkon osalta.
- Valtakunnallisen liikennejärjestelmäsuunnitelman (Liikenne 12) laadinnassa on geopoliittisen tilanteen vuoksi tarkasteltava painokkaammin Suomen sisäisiä muuttuneita liikennevirtoja sekä huoltovarmuuden ja kokonaisturvallisuuden tarpeita.
- Joukkoliikenteen kehittäminen palvelutasomäärityksen mukaisesti.
- Kävely- ja pyöräilyverkon kattavuuden kehittäminen koko alueella (huomioidaan liittyminen naapurimaakuntien verkostoihin).



Lentäminen ainoa mahdollisuus alle 3 h matka-aika pääkaupungista pohjoiseen

Matka-ajat Helsinki-Vantaalle joukkoliikenteellä ml. Valtakunnallinen lentoliikenne. Suomen väestöstä 76 % saavuttaa Helsinki-Vantaan alle 3 tunnissa joukkoliikenteellä ja sisäisellä lentoyhteydellä.  
Lähde: Traficom (2022)



## 4. Nykyinen visio ja tavoitteet – kestävyys, saavutettavuus, tehokkuus – miten vastaavat liikennejärjestelmän nykytilaan? Tulisiko tavoitteita muokata? Mikäli kyllä, miten ja miksi?

- L12 suunnitelman tavoitteet saavutettavuudesta, kestävydestä ja tehokkuudesta eivät ole toteutuneet ja näyttäytyneet investointiohjelmassa Pohjois-Suomen osalta.
- Liikenne12 investointiohjelman priorisoinnin kriteereiden uudelleen arviointia huoltovarmuuden, toimintavarmuuden, elinkeinoelämän liikennetarpeet ja sotilaallisen liikkuvuuden nostaminen erittäin perusteltua muuttuneen geopolitiikan myötä. Nämä teemat tulee olla merkittävässä osassa päivityksessä.
- Kansainvälinen kytkeytyneisyys tulee huomioida laajasti esimerkiksi työssäkäyntialueet tavaraliikenteen kuljetukset ym. valtioiden rajojen yli.
  - Tulee lisätä yhteistyötä Ruotsin ja Norjan puolen liikennehallinnon kesken, jotta voidaan varmistaa sujuvat kuljetus- ja matkaketjut valtioiden rajojen yli.
- L12 suunnitelman yhteyttä ja tavoitteita ei ole löytynyt tähän saakka investointiohjelmasta. Myös investointiohjelmassa käytetyt vaikuttavuusarvioinnit eivät ole vastanneet L12 suunnitelman tavoitteisiin yhteiskunnallisen vaikuttavuuden, saavutettavuuden, kestävyuden eikä ilmastotavoitteiden osalta. Aiemman valtakunnallisen LJS:n osalta suunnitelman toimeenpano-osion arvioinnista teki erittäin haastavaa se että osio rakennettiin ennalta sovittujen kehyksen sisälle.

### Visio liikennejärjestelmän kehittämiseksi vuoteen 2050 – kestävä ja saavutettava Suomi

*Vuonna 2050 Suomen liikennejärjestelmä toimii ympäristöllisesti, sosiaalisesti ja taloudellisesti kestävästi ja takaa riittävän saavutettavuuden ihmisille ja elinkeinoelämälle.*

...

*Suomi on onnistunut ratkaisemaan liikenneverkon rahoitusta koskevan haasteen uusilla toiminta- ja rahoitusmalleilla.*

...

*Liikennejärjestelmässä on huomioitu huoltovarmuus sekä varautumisen ja valmiuden vaatimukset siten, että Suomessa voidaan luottaa liikennejärjestelmän toimivuuteen ja resilienssiin kaikissa olosuhteissa ympäri vuoden.*

...

*Liikennejärjestelmä on saavutettava ja tasa-arvoinen eri käyttäjäryhmille. Ihmiset ja yritykset ovat pääasiassa tyytyväisiä liikennejärjestelmään.*

...

*Kansainvälinen liikenne toimii sujuvasti ja mahdollistaa monipuolisesti yritysten toimintamahdollisuudet Suomessa tukien alueiden kehittämismahdollisuuksia.*

*Lähde: Valtakunnallinen liikennejärjestelmäsuunnitelma vuosille 2021–2032*

# Lähteet

- Pohjoisen alueen investointipotentiaali (8/2023) <https://www.lapland.chamber.fi/wp/wp-content/uploads/2023/09/lapin-kauppakamari-investointipotentiaali-selvitys.pdf>
- Pohjoinen ohjelma. Kasvua, turvallisuutta ja yhteistyötä (2023) <https://www.lapland.chamber.fi/wp/wp-content/uploads/2023/01/pohjoinen-ohjelma-1-2023-1.pdf>
- Itä- ja Pohjois-Suomen hallitusohjelmatavoitteet 2023-2027
- Pohjois-Suomen liikenne- ja logistiikkastrategia (2017) [https://kainuunliitto.fi/assets/uploads/2020/08/Pohjois\\_Suomen\\_liikenne\\_ja\\_logistiikkastrategia\\_2017.pdf](https://kainuunliitto.fi/assets/uploads/2020/08/Pohjois_Suomen_liikenne_ja_logistiikkastrategia_2017.pdf)
- Traficom (2023) Liikenneverkon strateginen tilannekuva <https://tieto.traficom.fi/fi/liikenne/liikennejarjestelma/liikenneverkon-strateginen-tilannekuva>
- Valtioneuvosto (2021) Valtakunnallinen liikennejärjestelmäsuunnitelma vuosille 2021–2032 [https://julkaisut.valtioneuvosto.fi/bitstream/handle/10024/163389/VN\\_2021\\_75.pdf?sequence=1&isAllowed=y](https://julkaisut.valtioneuvosto.fi/bitstream/handle/10024/163389/VN_2021_75.pdf?sequence=1&isAllowed=y)



Kiitos  
mielenkiinnosta.