



TRAFICOM

Liikenne- ja viestintävirasto

**Katsaus liikenne-
järjestelmän
tilannekuvaan alueiden
näkökulmasta**

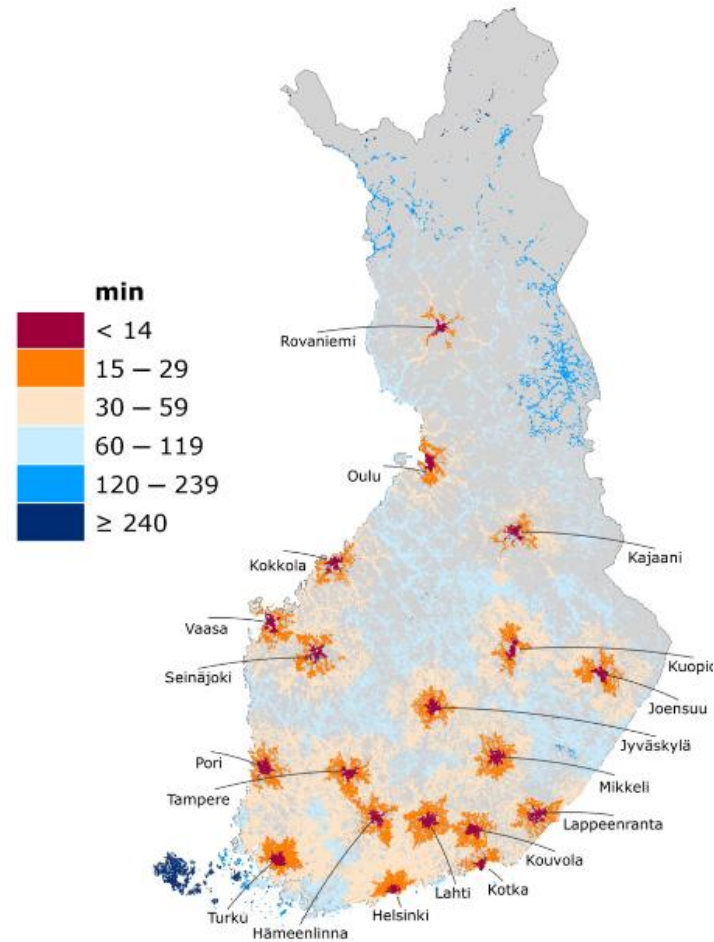
Liikennejärjestelmän nykytila

- ▶ Pandemia ja Venäjän aloittama hyökkäyssota ovat aiheuttaneet merkittäviä muutoksia Suomen **kuljetusvirtoihin**
- ▶ Kustannustason voimakas nousu on kiihdyttänyt **maanteiden** korjausvelkaa
- ▶ Liikennejärjestelmän **huoltovarmuuden ja häiriönsietokyvyn** sekä **toimintavarmuuden** merkitys on korostunut.
- ▶ **Joukkoliikenteen** tilanne haastava: taloustilanne edellyttäne sopeuttamistoimia, kuten hintojen korotuksia ja vuorojen karsimista

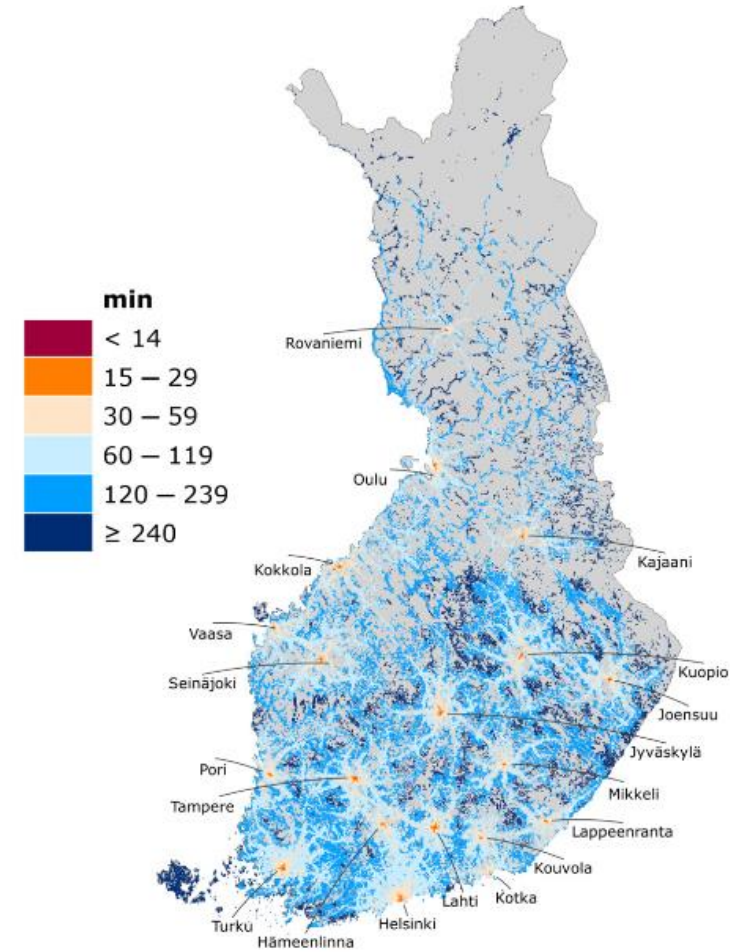
Raskaan liikenteen muutos
kanta- ja valtateillä 2021–2022



Alueiden sisäinen saavutettavuus henkilöautolla hyvällä tasolla, joukkoliikenteellä parannettavaa.



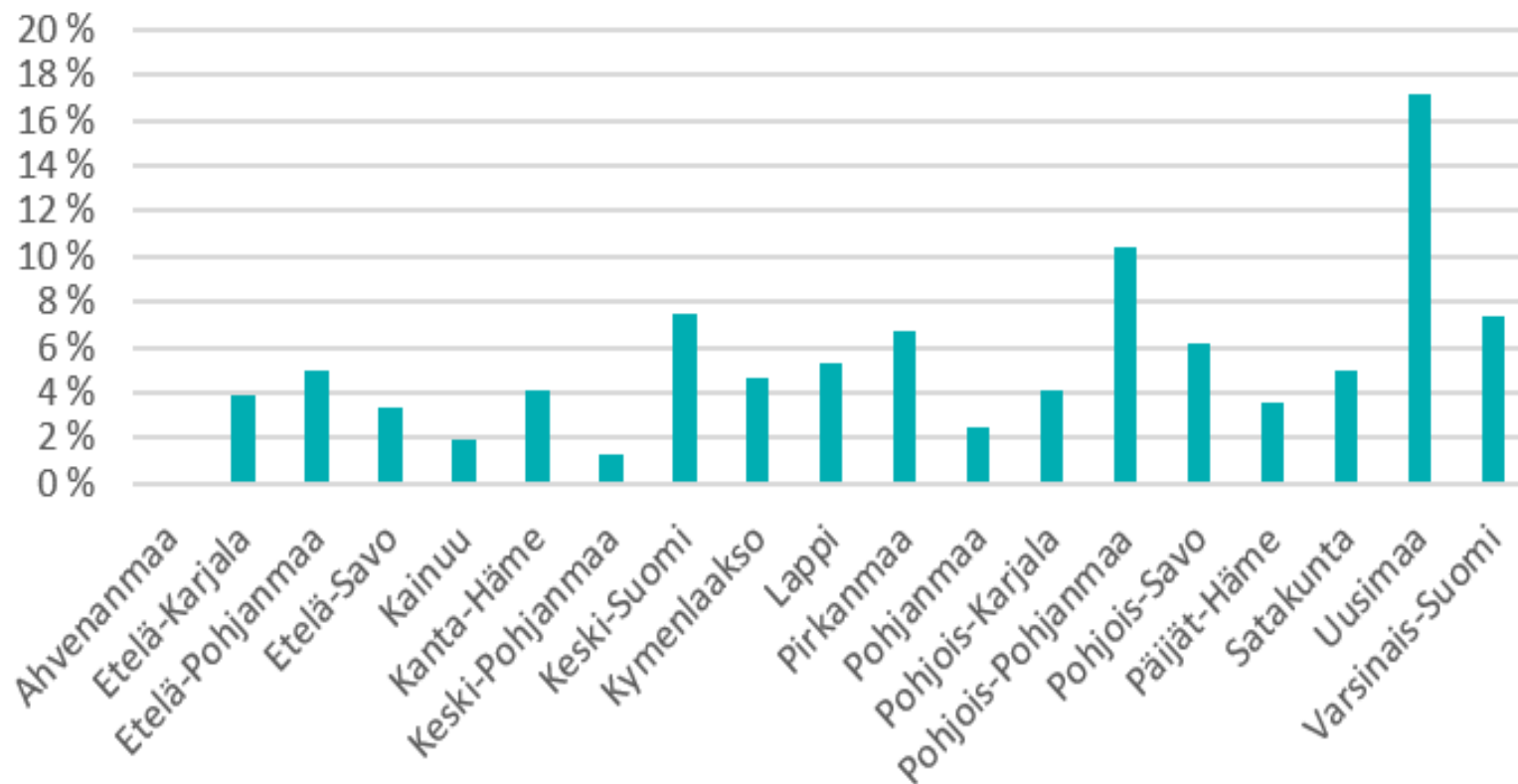
Matko-aika lähimpään maakuntakeskukseen henkilöautolla (minuuttia).



Kuva 2. Matko-aika lähimpään maakuntakeskukseen joukkoliikenteellä (min).

Uudenmaan tiekuljetusmäärät noin viidesosa kaikista kuljetussuoritteista. Uudenmaan jälkeen merkittävimpiä maakuntia Pohjois-Pohjanmaa, Keski-Suomi, Pirkanmaa ja Varsinais-Suomi.

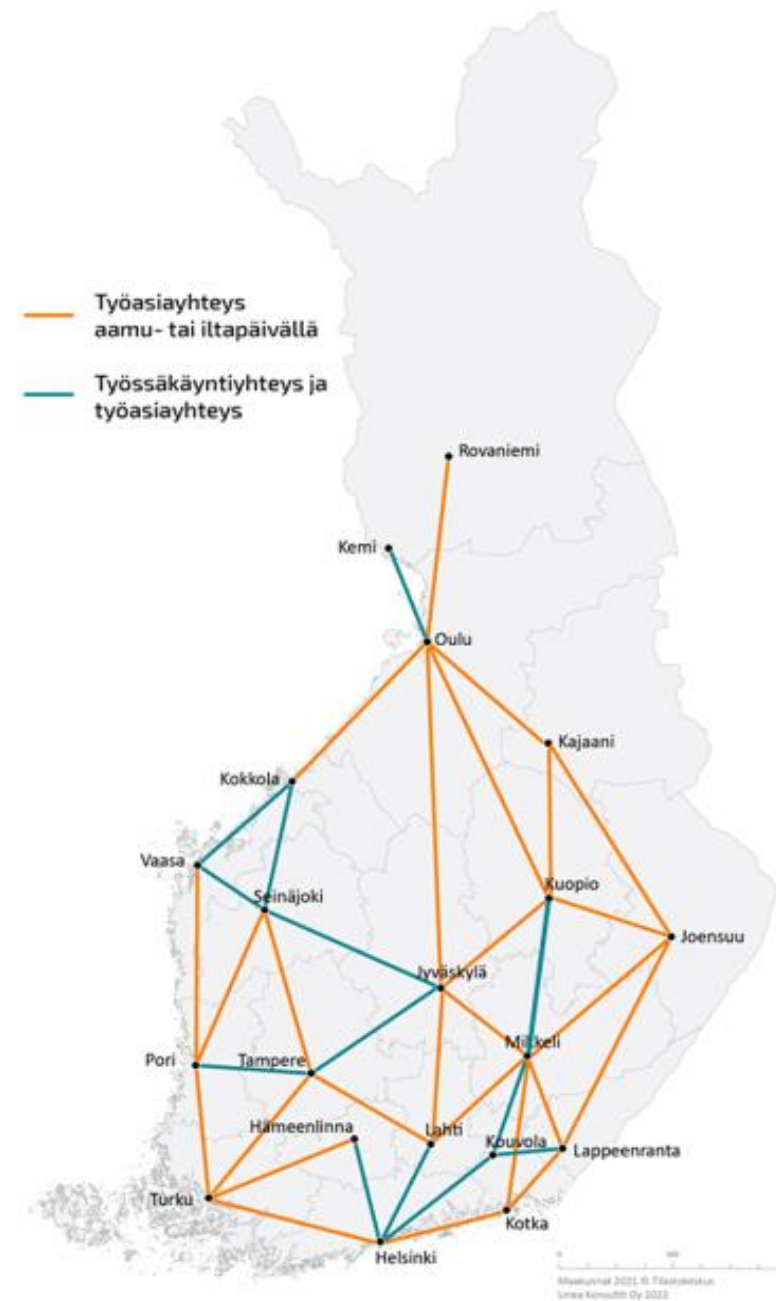
Maakunnan osuus kaikista kuljetussuoritteista (keskiarvo vuosilta 2020-2022)



Kaukoliikenteen palvelutaso:

Naapurimaakuntakeskusten välillä tavoitteena tarjota alueiden kysynnän mukaan yhteys naapurimaakuntakeskukseen aamupäivällä ja paluulähtö klo 16 jälkeen (ko. yhteydet kartassa oranssilla).

Vierekkäin sijaitsevien maakuntakeskusten välillä pyritään mahdollistamaan kokopäivätyöskentely yhteydellä, joka on perillä ennen klo 9 ja lähtee takaisin alkuillasta (ko. yhteydet kartassa sinisellä).



Toimintaympäristön muutostrendejä

Toimintaympäristön muutoksen neljä teemaa:



Liikennejärjestelmä osana alue- ja yhdyskuntarakennetta



Suomen kansainvälinen saavutettavuus



Liikennejärjestelmän ympäristöllinen kestävyys

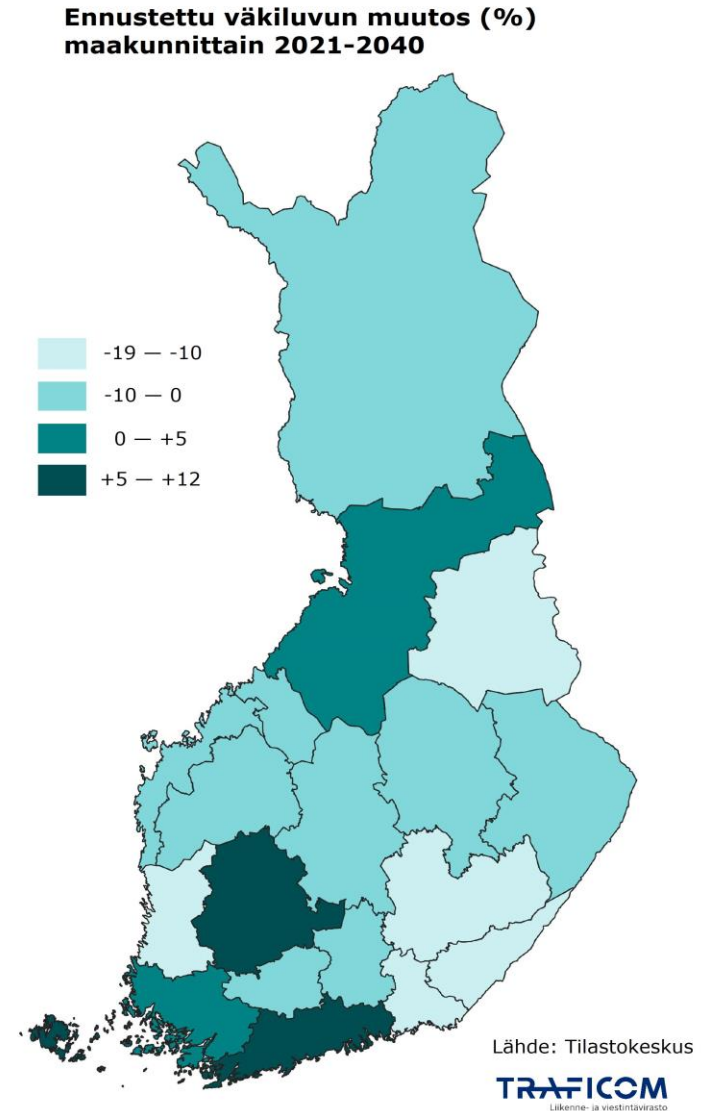


Liikenteen palvelujen muutostrendit

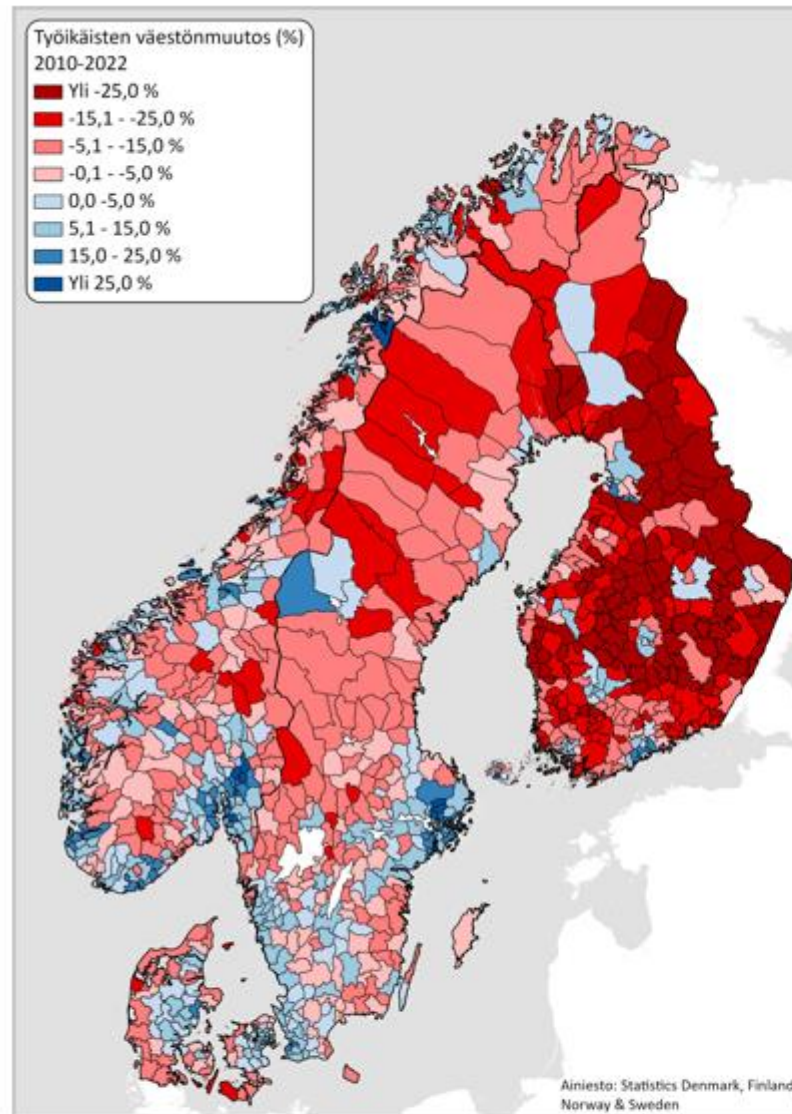


Liikennejärjestelmä osana alue- ja yhdyskuntarakennetta

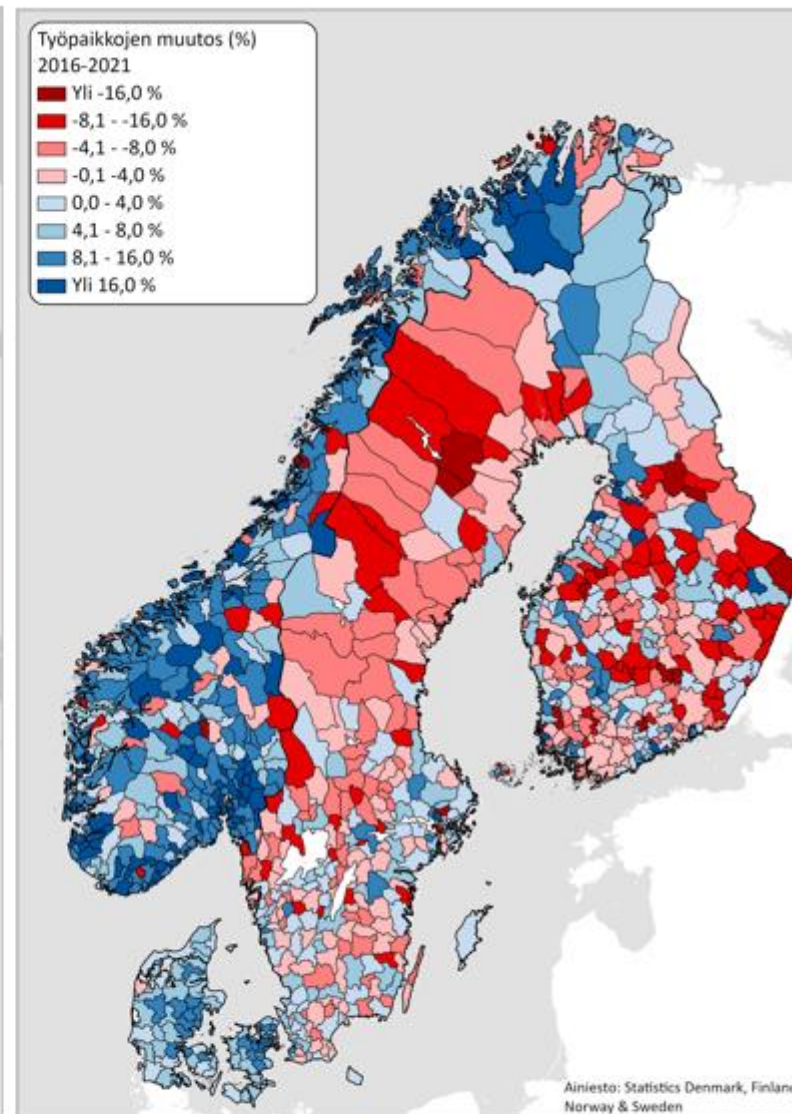
- ▶ **Väestönkehityksen trendi voimistaa alueiden erilaistumista ja vaikeuttaa työvoiman saatavuutta**
 - ▶ Väestönkasvu keskittyy suurille kaupunkiseuduille ja nojaa aiempaa vahvemmin vieraskieliseen väestöön
- ▶ Väestörakenne määrittää palveluiden alueellista jakaumaa ja järjestämistä maakuntakeskuksiin ja hyvinvointialueille



MDI:n väestöennusteen mukaan Suomessa työikäisen väestön kuntatason kehitys poikkeuksellisen negatiivista muihin Pohjoismaihin verrattuna. Työpaikkakehityksessä ero ei kuitenkaan yhtä merkittävä.



Väestönmuutos 2010–2022



Työpaikkojen muutos 2016–2021

Lähde: MDI:n väestöennuste 2023

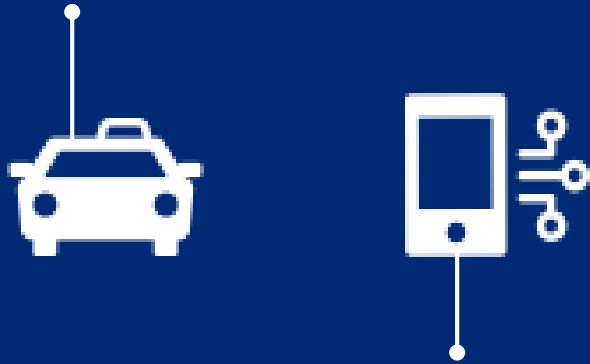
Suomen kansainvälinen saavutettavuus

- ▶ **Haasteena** Suomen sijainti ja pienet markkinat, sekä globaali kehitys
- ▶ **Meriliikenne huoltovarmuuden näkökulmasta avainasemassa**
- ▶ **Lentoliikenne** on kansainvälisen saavutettavuuden näkökulmasta tärkeä liikennemuoto etenkin henkilöliikenteessä
- ▶ **Tiekuljetukset** ovat osa kuljetusketjua suuressa osassa kansainvälisiä kuljetuksia mm. syöttöliikenne satamiin



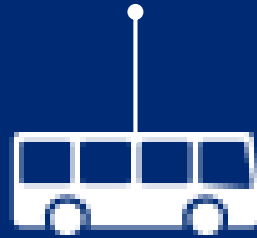
Liikenteen palvelujen muutostrendit

Saavutettavuus eri kulku-
muodoilla ja liikenteen
kohtuuhintaisuus tärkeää



Teknologinen kehitys on
mahdollistanut mm. työnteon
tapojen ja kulutuskäyttäytymisen
muutokset sekä elämäntyylien
yksilöllistymisen

Joukkoliikenteen
potentiaali on selvästi
suurin kaupunkiseuduilla



Lentoliikenteen sähköistyminen
etenee tulevina vuosi-
kymmeninä erityisesti
lyhyemmän kantaman reiteillä
ja pienissä ilma-aluksissa



Henkilöjunaliikenteessä
pitää lähivuosina ratkaista sen
järjestämiseen liittyvät kysymykset



Kuljetusten yhdistely
voisi turvata liikenteen
palveluja tehostamalla
julkisten varojen
käyttöä



Kiitos

TRAFICOM
Liikenne- ja viestintävirasto