

STM/ VAKAVASTI PÄIHTEITÄ JA
VÄKIVALTAAN KÄYTTÄVIÄ SEKÄ RIKOKSIA
TEKEVIÄ ALAIKÄISIÄ NUORIA KOSKEVAN
LASTENUSOJELULAINSÄÄDÄNNÖN
UUDISTAMISEN VALMISTEUTYÖRYHMÄN
KOKOUS 18.6.2024

NIUVANNIEMEN SAIRAALAN ERITYISEN VAIKEAHOITOISTEN ALAIKÄISTEN TUTKIMUS- JA HOITO-OSASTON (NEVA) TOIMINNAN ESITTELY

Liisa Eloranta, ma. ylilääkäri

lasten- ja oikeuspsykiatrian erikoislääkäri,
nuorisolääketieteen erityispätevyys
psykoterapeutti

SIDONNAISUUDET: ei sidonnaisuuksia

NEVA

Vaikeahoitoisten ja vaarallisten alaikäisten potilaiden psykiatrisen hoidon erityisyksikkö

Terveydenhuollon lisäpalvelu = oman hyvinvointialueen erikoissairaanhoidon keinot eivät ole riittäviä

THL on määrännyt alaikäisen rikoksentekijän mielentilatutkimukseen tai tahdosta riippumatta hoitoon

Erityisen vaikeahoitoisten alaikäisten tutkimus- ja hoitoyksiköt, taustaa:

1990- luvun lopulla EOA puuttui lainvastaiseen menettelyyn: alaikäisiä potilaita hoidettiin lainvastaisesti aikuispsykiatrian osastoilla erityisesti väkivaltaisuuksien vuoksi

->Stakesin selvitys: suositus valtakunnallisen yksikön perustamista vaikeahoitoisille ja väkivaltaisille alaikäisille

Erityisen vaikeahoitoisten alaikäisten tutkimus- ja hoitoyksiköt, taustaa:

-> STM päätös v. 2001 kahden valtakunnallisen yksikön perustamisesta:

* EVA v. 2003 12 ss

* NEVA 1/2004 (aluksi nimellä Niuvanniemen sairaalan nuoriso-osasto) 12 ss-> 13 ss 1.1.2014 alkaen

Yksiköt ns. raskaan psykiatrian yksikköjä

Toimintaa kehitetty työn kautta

Oletus toiminnan
alkuvaiheessa
osastolle tulijoista:
16-17 -vuotiaat
päihteitä käyttävät
väkivaltaiset pojat



Osastolle tulijat:

*nuorempia, alakouluikäisiä, psyykkisesti hyvin sairaita, tyttöjä oletettua enemmän.

LÄHETEINDIKAATIOT:

Vakavat mielenterveyden häiriöt, joihin liittyy vakavaa väkivalta-/ aggressio-ongelmaa, vakavaa itsetuhoista käyttäytymistä

Diagnostiikka epäselvää/ hoito ei onnistu oman hvan lasten-/nuorisopsykiatrian osastolla erityisen vaikeahoitoisuuden vuoksi

Lastensuojeluyksiköiden ja osastojen välillä ”seilaajat”

NEVAAlle tuleva tyypillinen potilas:

Pitkäkestoinen vaikeutuva psyykkinen oireisto, mukana ollut sekä lastensuojelu että erikoissairaanhoido.

Lähtötilanne NEVAAlle tullessa: sekä potilas että hänen läheisensä ovat pettyneitä palvelujärjestelmiin --- apua ei ole tullut --- luottamus kadonnut.

Sekä lastensuojelussa että erikoissairaanhoidossa hätäratkaisut ohjanneet toimintaa.

mm. nopeat siirtymiset seuraavaan, vankempaan lastensuojeluyksikköön, useita, lyhyitä kriisiluonteisia sairaalahoitojaksoja

NEVAN toiminta

Potilasryhmät

Henkilöstörakenne

Hoitoprosessi sisältö

Fyysiset puitteet

Lastensuojelun erityispalvelun asemoituminen
EVAan ja NEVAan

NEVA

Potilaat

Henkilökunta

Osaston ohjelma

Hoitomuodoista

Hoidon haasteita

Tilat



Mistä potilaat tulevat?

- Toisesta sairaalasta tehty tahdosta
- riippumattoman hoidon päätös (M3+)

Miksi potilaat tulevat?

- Alaikäisten mielentilatutkimukset & mielentilatutkimuksen jälkeen hoitoon määrätyt
- Erityinen vaikeahoitoisuus on usein vaarallisuutta muita tai itseä kohtaan
- Oireilu on sen kaltaista että muut palvelut on todettu riittämättömiksi
- Diagnoosi voi vaihdella ja se usein muuttuu tai asetetaan hoidon aikana (alaikäisten kohdalla ns. diagnostinen pysyvyys on heikkoa)



Yleisimmät diagnoosit
skitsofreniaryhmän (F20-29) ja
käytöshäiriöryhmän (F90-99)
diagnooseja

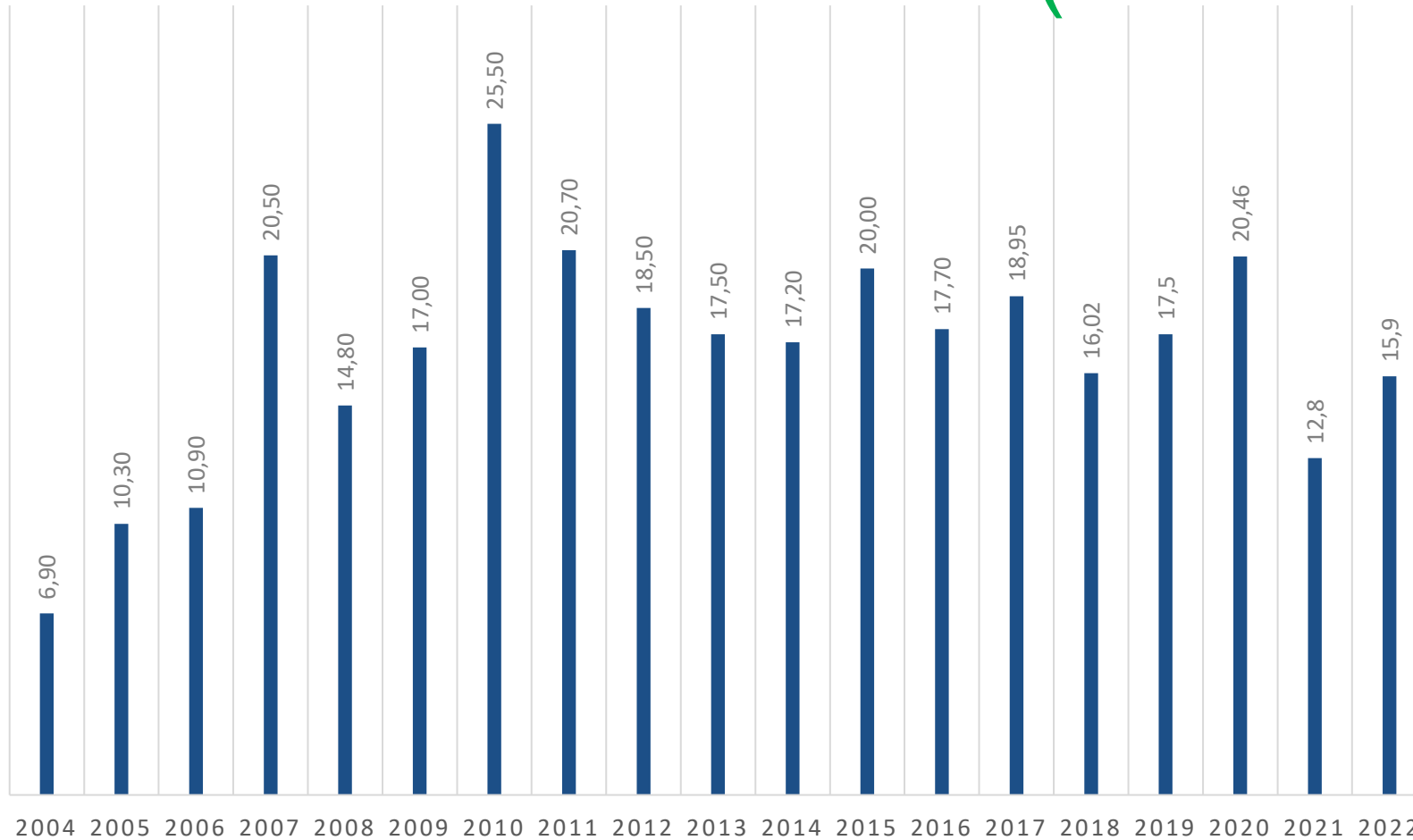
Myös kehityksellisiä häiriöitä
(F80-89) ja moni saanut
NEVAAlla kehitysvammadg:n !

Isolla osalla merkittävää
itsetuhoisuutta

Vanhemmuuden ongelmat ja
vanhempien psyykkinen
sairastaminen

Lastensuojeluasiakkuus

Hoitoajat kuukausina (keskiarvo) 1.1.2004–31.12.2022 (N = 150)



NEVAIta 2004–2016 uloskirjoitettujen (N=96) diagnoosijakautumat:

F20-29, psykoosit (suurin ryhmä skitsofrenia)=51

F90-98, käytöshäiriöt =32

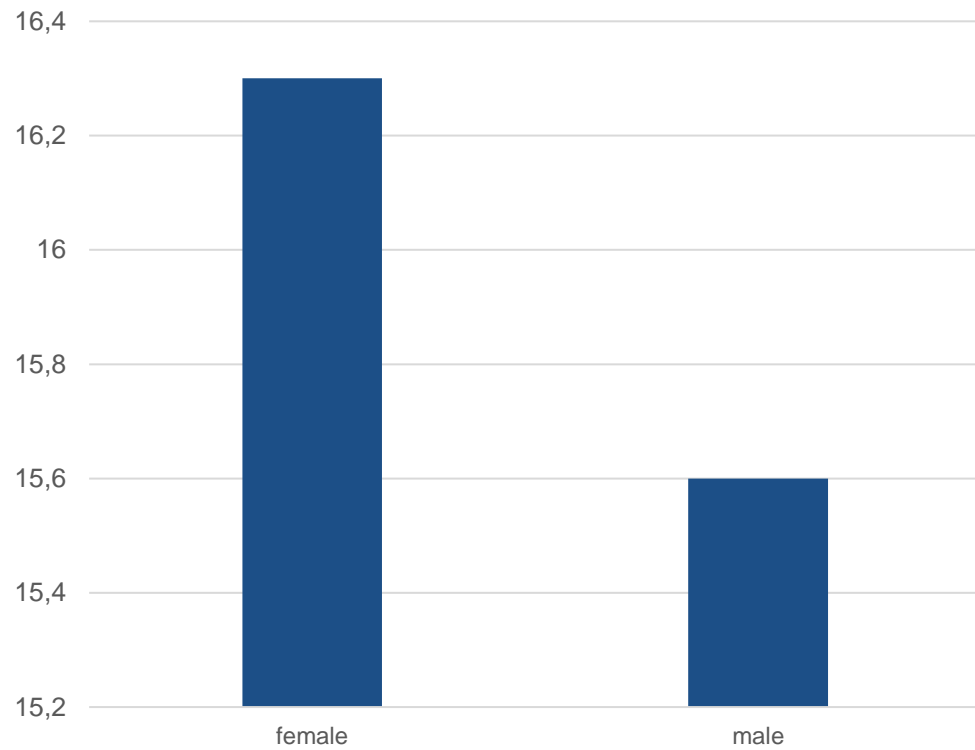
F30-39, mielialahäiriöt =10

F70-F89, älyllinen kehitysvammaisuus, kehitysvaikeudet, muut erityisvaikeudet=13

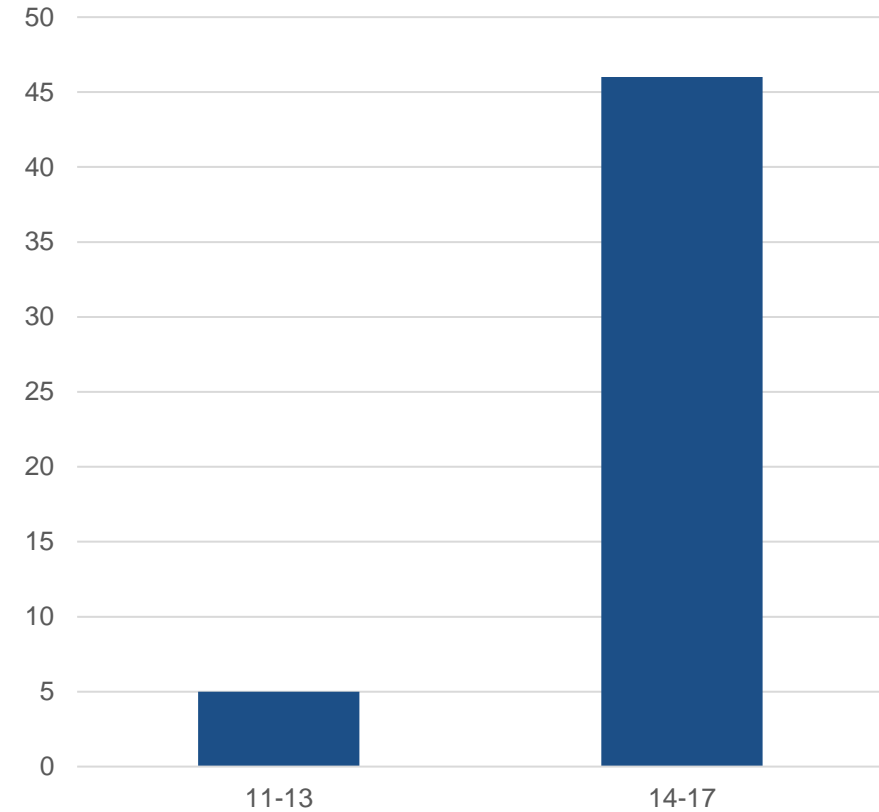
Ikä hoitoon tullessa 2017–2022

N=51, ♂51%, ♀49%

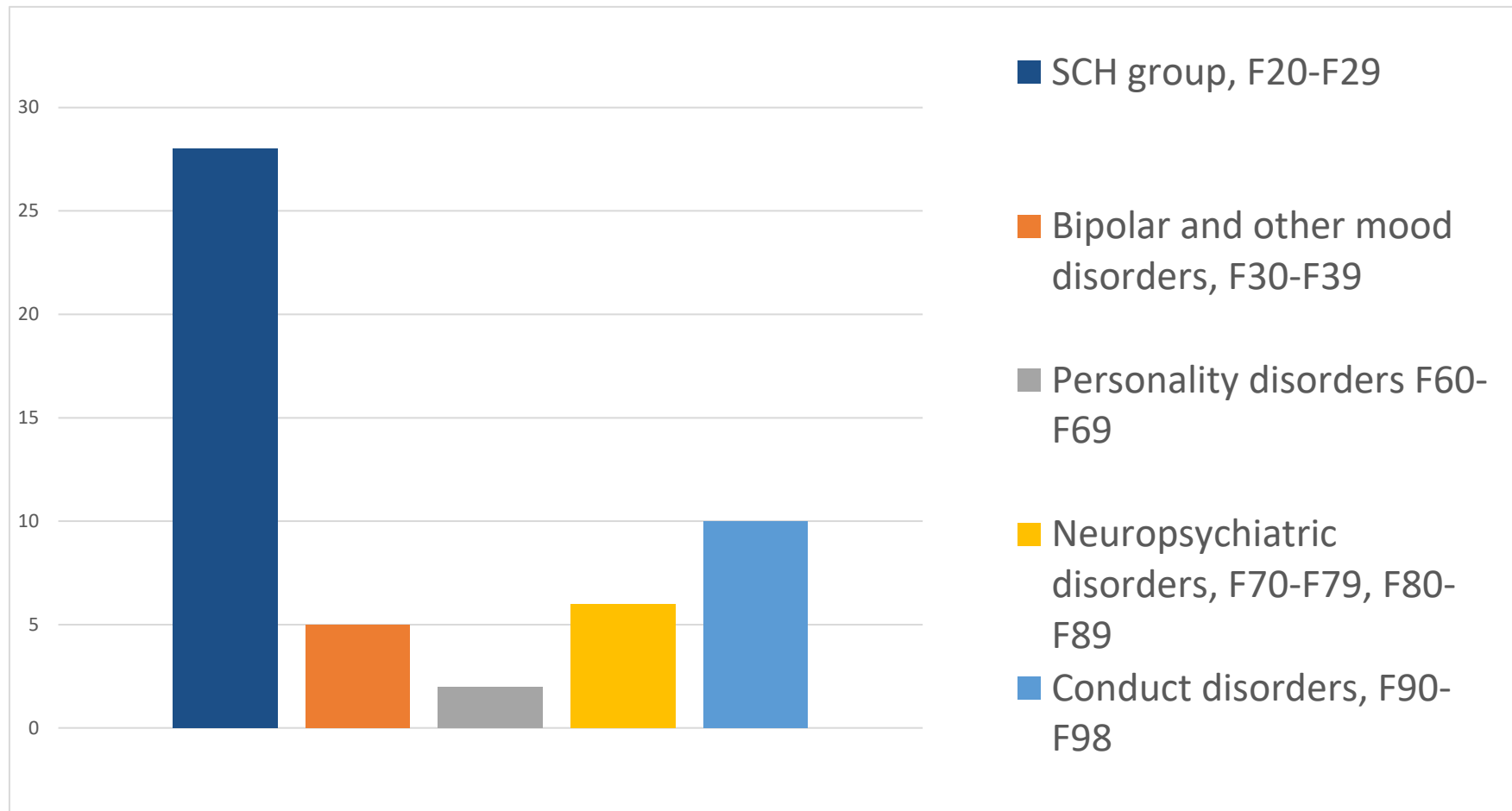
Ikä, tytöt ja pojat



Ikäjakausa



NEVA: Uloskirjoitettujen potilaiden diagnoosit 1.1.2017–31.12.2022, N=51



Jatkohoito NEVA:ta 2017–2022

Kuntoutuspaikka

Vankila

Lastensuojeluyksikkö

Sairaala

Koti

Henkilökunta

- 27 sh
- 4 msh
- 4 lh
- 2 tt
- 2 erl
- aoh
- oh
- psl
- sostt
- yl (osittainen)
- Yh (osittainen)
- 3 lahu

Lisäksi fysioterapeutti, musiikkiterapeutti ja liikunnanohjaaja osittain





Osaston viikko-ohjelma

- Säännöllinen päivä- ja viikkorytmi
- Potilaskohtaiset viikko- ja päiväohjelmat
- Ulkoilut ainakin kahdesti päivässä
- Koulu
- Liikuntavuorot
- Hoidolliset tapahtumat
- Yhteiset toiminnot
- Puhelinajat rauhoittavat päivää

KLO	MAANANTAI	TIISTAI	KESKIVIIKKO	TORSTAI	PERJANTAI	LAUANTAI	SUNNUNTAI
7.30	Herätys	Herätys	Herätys	Herätys LAKANAT PYYKKIINI Patja pystyyn, tuuletus!	Herätys		
7.30	Aamupala LÄÄKKEET	Aamupala LÄÄKKEET	Aamupala LÄÄKKEET	Aamupala LÄÄKKEET	Aamupala LÄÄKKEET		
8.15	Aamusuunnittelu	Aamusuunnittelu	Aamusuunnittelu	Aamusuunnittelu	Aamusuunnittelu		
8.30 - 9.00	Ulkoilu	Ulkoilu	Ulkoilu	Ulkoilu	Ulkoilu	9.00 Herätys Aamupala LÄÄKKEET	09.00 Herätys Aamupala LÄÄKKEET
8.45 - 9.30	Suunniteltu toiminta, koulu	Suunniteltu toiminta, koulu	Suunniteltu toiminta, koulu	Suunniteltu toiminta, koulu	Suunniteltu toiminta, koulu	9.00/9.15 Aamusuunnittelu	9.00/9.15 Aamusuunnittelu
9.30	Välipala	Välipala	Välipala	Välipala	Välipala	Liikuntasali klo 10-11	9.15-9.30 Ulkoilu
9.30 - 11.30	Suunniteltu toiminta, koulu IMUROIINTI	Suunniteltu toiminta, koulu	Suunniteltu toiminta, koulu	Suunniteltu toiminta, koulu	Suunniteltu toiminta, koulu	9.30-10.00 Ulkoilu	
11.30	LOUNAS	LOUNAS	LOUNAS	LOUNAS PUHTAAKSIPETAUS	LOUNAS	LOUNAS	LOUNAS
11.45 - 12.30	HILJAINEN TUNTI	HILJAINEN TUNTI	HILJAINEN TUNTI	HILJAINEN TUNTI	HILJAINEN TUNTI	HILJAINEN TUNTI	HILJAINEN TUNTI
12.30 - 13.15	Suunniteltu toiminta, koulu	Suunniteltu toiminta, koulu	Suunniteltu toiminta, koulu	Suunniteltu toiminta, koulu	Suunniteltu toiminta, koulu	Suunniteltu toiminta	Suunniteltu toiminta
12-13	RAPORTTI	RAPORTTI	RAPORTTI	RAPORTTI	RAPORTTI	RAPORTTI	13-14 RAPORTTI
13.15	Suunniteltu toiminta, koulu	Suunniteltu toiminta, koulu	Suunniteltu toiminta, koulu	YHTEISÖKOKOUS 13.15- 13.45	Suunniteltu toiminta, koulu	Suunniteltu toiminta	Suunniteltu toiminta
14.00	Välipala LÄÄKKEET	Välipala LÄÄKKEET	Välipala LÄÄKKEET	13.45 YHTEISÖKAHVIT+ Välipala LÄÄKKEET	Välipala LÄÄKKEET	Välipala LÄÄKKEET Herakupäivän herkut (300g, 5dl)	Välipala LÄÄKKEET
14.20 - 14.50	HILJAINEN TUNTI	HILJAINEN TUNTI	HILJAINEN TUNTI	HILJAINEN TUNTI	HILJAINEN TUNTI	HILJAINEN TUNTI	HILJAINEN TUNTI
15.00	Iltasuunnittelu	Iltasuunnittelu	Iltasuunnittelu	Iltasuunnittelu	Iltasuunnittelu	Iltasuunnittelu	Iltasuunnittelu
15.15 - 15.45	Ulkoilu	Ulkoilu	Ulkoilu	Ulkoilu	Ulkoilu	Ulkoilu	Ulkoilu
16.00	16-17 KUNTOSALI	Liikuntasali 15-16	16-17 KUNTOSALI	Liikuntasali 15-16	16-17 KUNTOSALI	Suunniteltu toiminta	Suunniteltu toiminta
16.50	PÄIVÄLLINEN	PÄIVÄLLINEN	PÄIVÄLLINEN	PÄIVÄLLINEN	PÄIVÄLLINEN	PÄIVÄLLINEN	PÄIVÄLLINEN
17.00 - 18.00	HILJAINEN TUNTI	HILJAINEN TUNTI	HILJAINEN TUNTI	HILJAINEN TUNTI	HILJAINEN TUNTI	HILJAINEN TUNTI	HILJAINEN TUNTI
18.00 - 19.15	Suunniteltu toiminta	Suunniteltu toiminta	Suunniteltu toiminta	Suunniteltu toiminta	Suunniteltu toiminta	Suunniteltu toiminta	Suunniteltu toiminta
19.00	Iltapala LÄÄKKEET ILTATOIMET	Iltapala LÄÄKKEET ILTATOIMET	Iltapala LÄÄKKEET ILTATOIMET	Iltapala LÄÄKKEET ILTATOIMET	Iltapala LÄÄKKEET ILTATOIMET	Iltapala LÄÄKKEET ILTATOIMET	Iltapala LÄÄKKEET ILTATOIMET
20.00							
20.45	NUORET HUONEISIIN	NUORET HUONEISIIN	NUORET HUONEISIIN	NUORET HUONEISIIN	NUORET HUONEISIIN IÄN PSYKKISEN VOINNIN MUKAAN	NUORET HUONEISIIN IÄN PSYKKISEN VOINNIN MUKAAN	NUORET HUONEISIIN
22.00							
23.00							

Hoitomuodoista

Ammattiryhmien mukaisia &
moniammatillisia

Hoitosuhde

Ryhmät

Yksilölliset toiminnot



NEVA:

- Strukturoidut puitteet
- Rajat, turvallisuus
- Tutkimukset hoidon aikana
- Hoitohistoria !
- Somaattinen tutkimus + laajat laboratorioselvittelyt psykiatrisen tutkimuksen lisäksi
- Psykologinen tutkimus

Toimintakyvyn arvio (AMPS)

Väkivaltariskin arvio

Lastensuojeluasiakirjat

Omaiskyselyt ja – selvittelyt

Lääkehoidon arvio

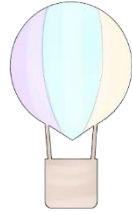
Erityiset hoitomuodot

Oletko sinä Vippi?



- **Vippi ei vahingoita itseään tai muita**
- Vippi herää aamulla omatoimisesti tai hoitajan herätykseen
- Vippi ei kiroile tai kiusaa
- Vippi ei hypi sohvilla/pöydillä (kohtelee sohvia hyvin)
- Vippi pukeutuu ulos säänmukaisesti
- Vippi menee hiljaisille omaan huoneeseen/sovittuun tilaan ajallaan ja ei häiritse koko hiljaisella muita potilaita
- Vippi toimii yhteisökokouksen sihteerinä (pyydettyäessä)
- Vippi ei käyttydy osastolla asiattoman seksuaalisesti
- Vippi ei hauku henkilökuntaa/muita potilaita (ei puhu toisista pahaa seläntakana, eikä sipittele)

- **VIKKONLOPPUNA**
- **Vippiyllätys 1xkalenteri kuukaudessa niille jotka ovat olleet vippeinä kalenterikuukauden aikana**
- **Vippi saa herkkuja 350g (voi ostaa)**



JÄLKIPUINTIPELI-
MITÄ TAPAHTUI ?

VARMA SMART

- PÄÄHENKILÖ
(NUOREN PELIHAHMO)
- HELPOSTI SAMAISTUTTAVA
- SUKUPUOLINEURTAALI



OMA APUR

- VARMA SMARTIN APURI
(AIKUISEN PELIHAHMO)
- LUOTETTAVA JA
RAUHALLINEN
- EI ANNA VALMIITA
VASTAUKSIA, MUTTA TUKEE
TARVITTAESSA

- ✓ Peli on kehitetty ihmisen käyttäytymiseen vaikuttavien tekijöiden esille saamiseksi ja ymmärtämiseksi. Peliä voi käyttää apuna ongelmallista käyttäytymistä tarkasteltaessa ja rajoittamistilanteiden jälkipuintitilanteissa
- ✓ Pelissä käydään läpi *ajatuksia*, *tunteita* ja *kehollisia tuntemuksia*, jotka altistavat ongelmakäyttäytymiselle → tarkastellaan mitä tapahtui itse tilanteessa ja juuri ennen sitä
- ✓ Tarkoituksena pelissä ei ole pyrkiä tarkkaan selostukseen siitä, mitä tilanteessa tapahtui vaan yksityiskohtaiseen kuvaukseen potilaan kokemuksesta, eli mikä on hänen tapansa ajatella, tuntea ja käyttäytyä jossakin tietyssä tilanteessa
- ✓ Pelin avulla voidaan tarkastella myös myönteisiä tapahtumia ja käyttäytymistä

Hoitosuunnitelma & Minun elämäni -lomake

3 kk välein

Sisältää:

hoidon tavoitteet,

potilaan vahvuudet,

keinot kohti tavoitteita,

moniammatillinen tiimi ja

potilas hoitoryhmän kanssa laativat

NIMENI:

ASIOITA JOISTA PIDÄN

OMAHOITAJANI:

MUU HOITORYHMÄ JA TYÖNTEKIJÄT:

MINULLLE TÄRKEÄT IHMISET:

HYVÄT ASIAT MINUSSA

MINULLLE TÄRKEÄT RUTIINIT

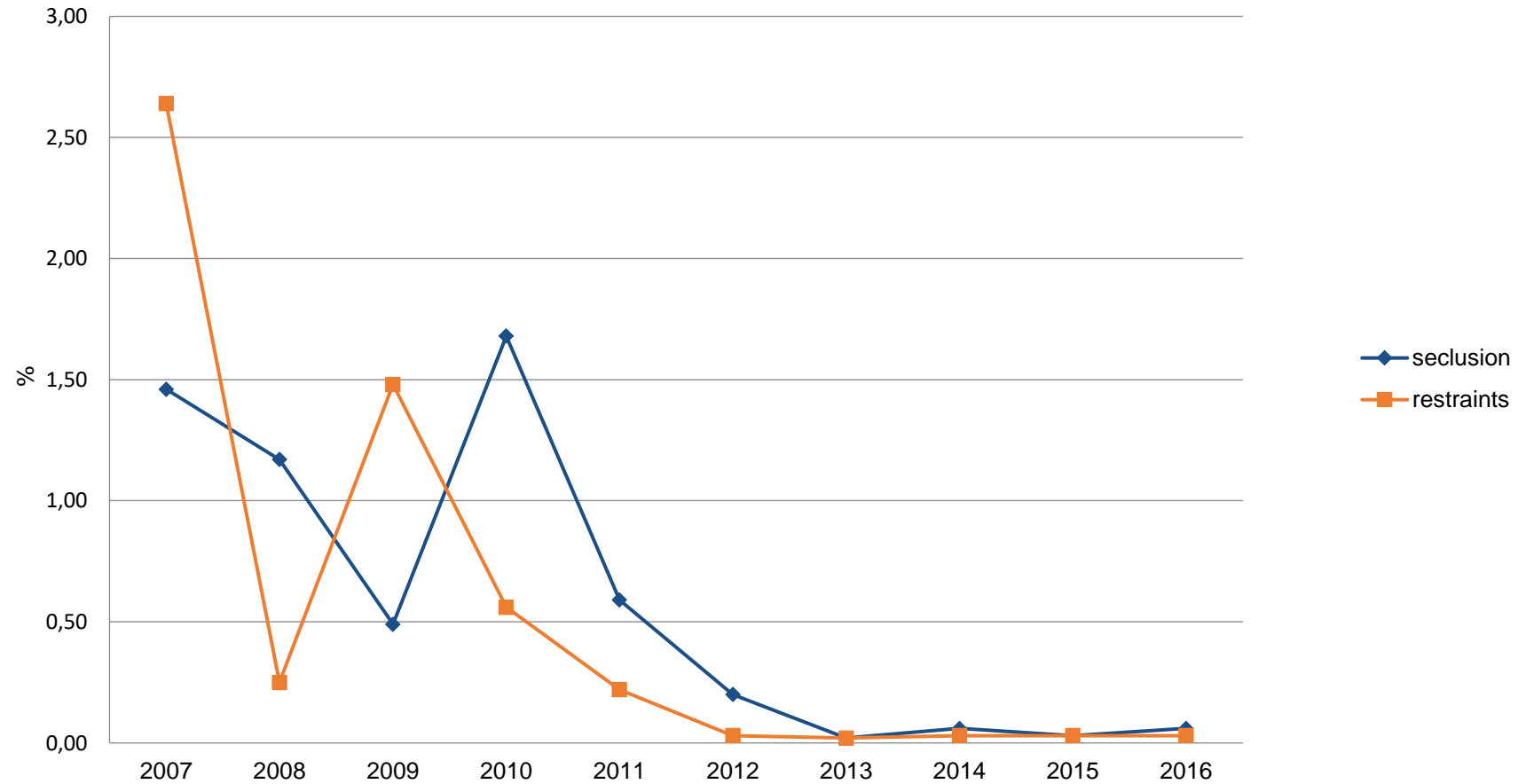
KUINKA TOIMIN?

TILANNE	MITÄ VOIN ITSE TEHDÄ?	MITEN MINUA VOI AUTTA?

TAVOITTEENI

TAVOITE	KEINOT	KUKA MINUA AUTTAA?

Eristäminen ja sitominen / hoitopäivät (kaikki potilaat) 2007–2016

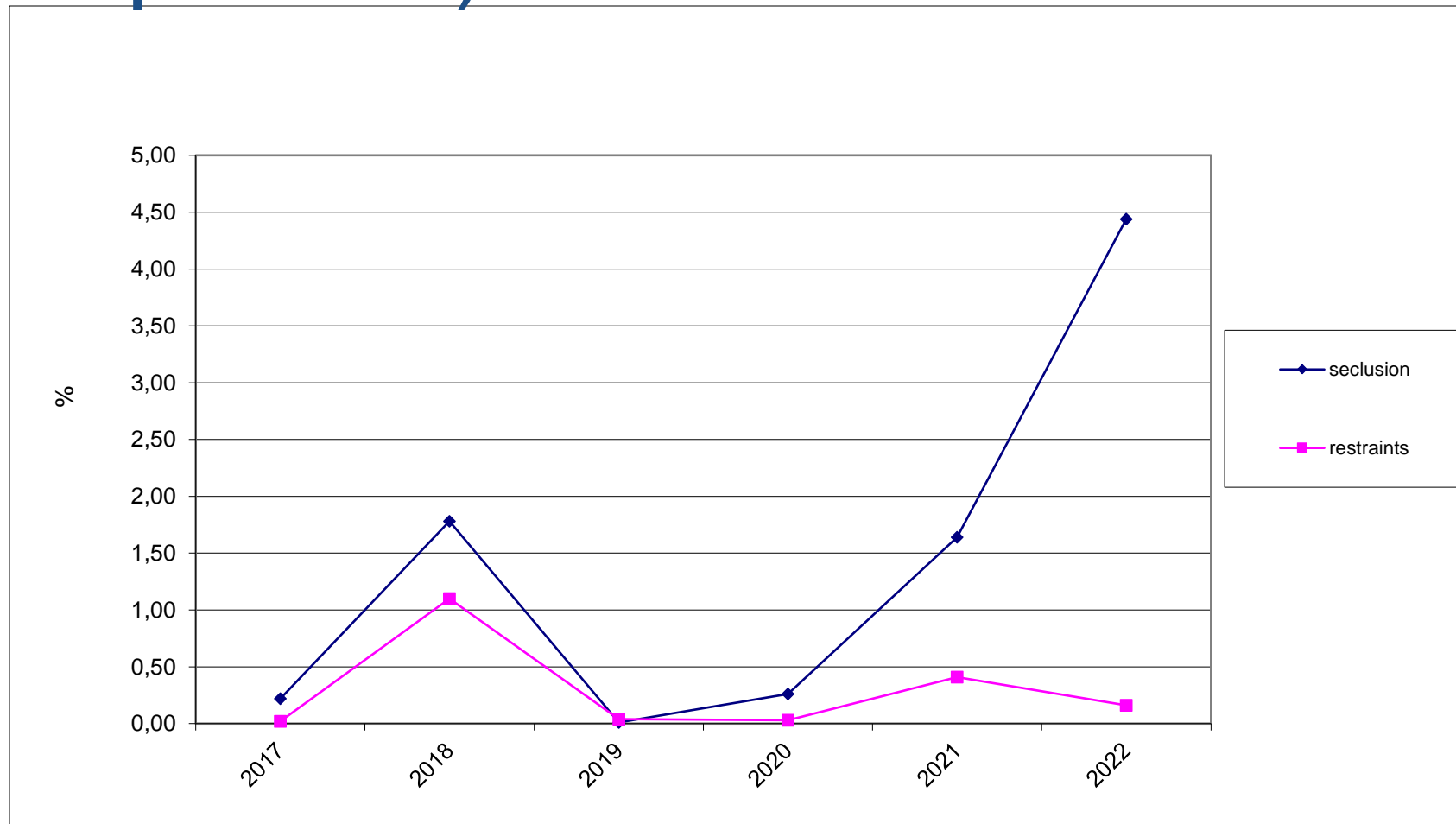


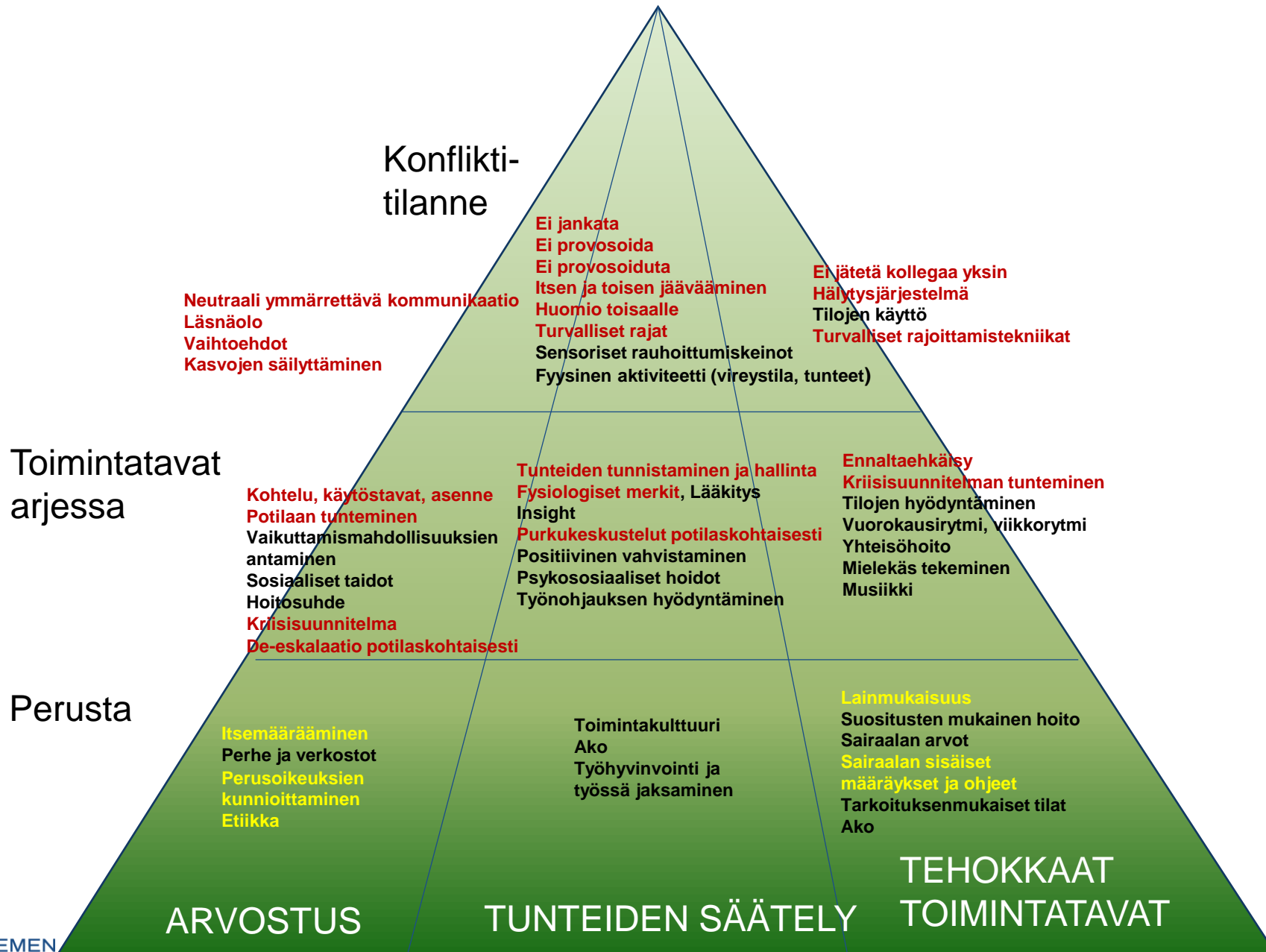
Hoidon haasteita

- Vaikeahoitoisuus on osa tulosyötä
- Aiemmat huonot kokemukset taustalla
- Itsesäätelyn ongelmat
- Diagnoosiin liittyvät ongelmat



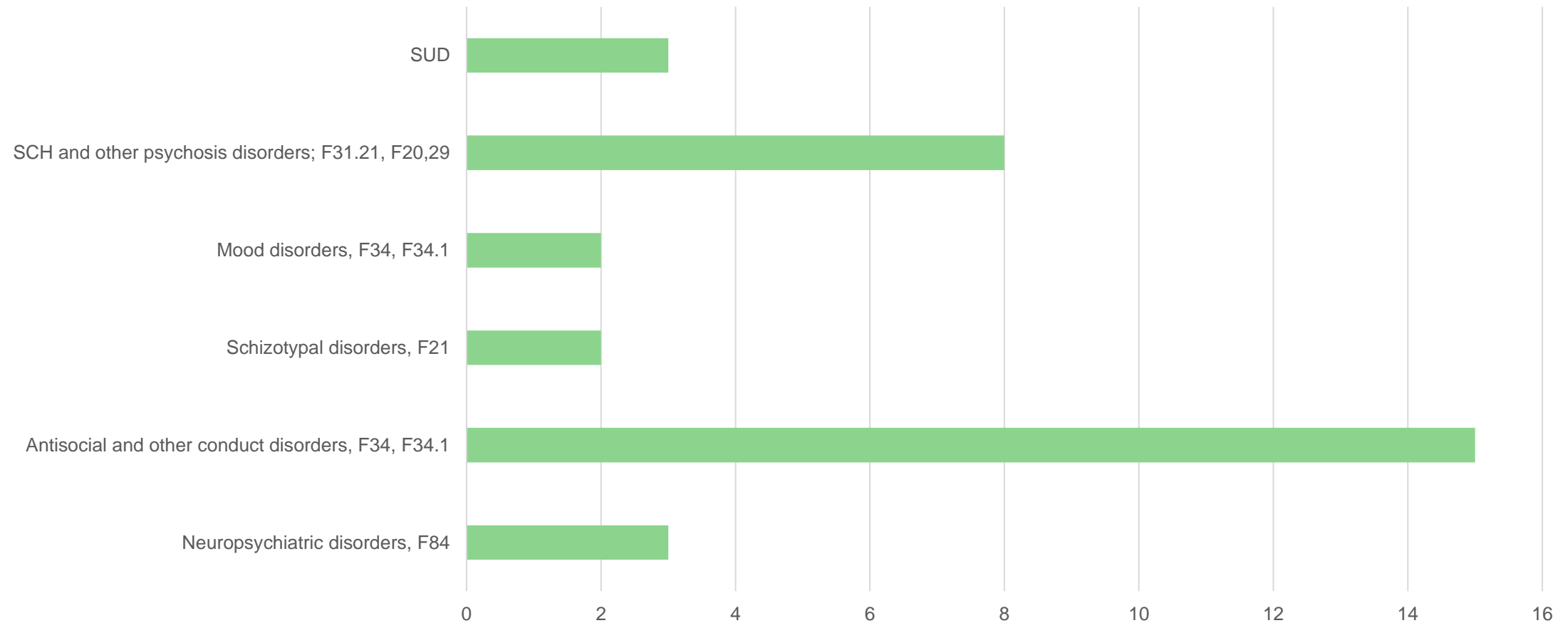
Eristäminen ja sitominen / hoitopäivät (kaikki potilaat) 2017–2022





Mielentilatutkimukset 2004–2022

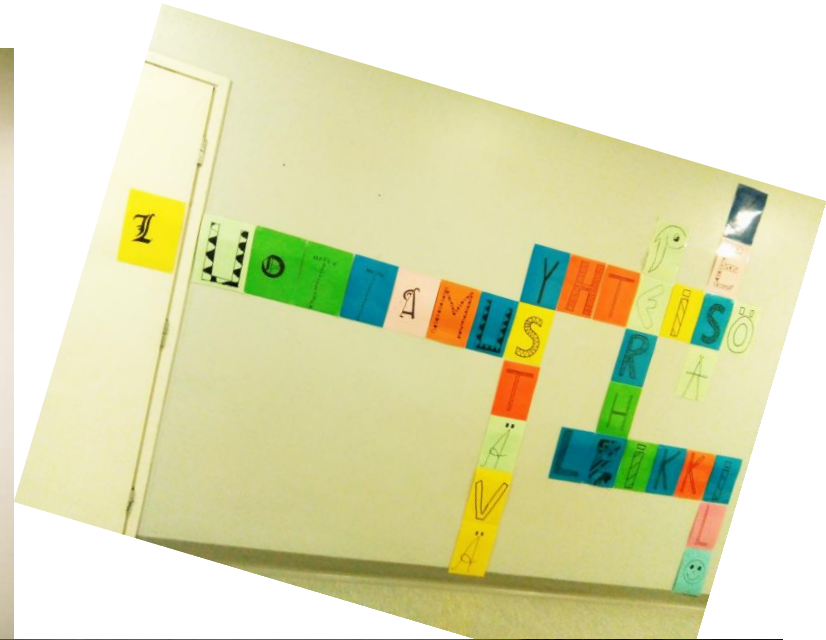
N = 33, all dg:ses



Tilat



Jokaisella potilaalla on oma huone, jonka sisustus riippuu voinnista





NEVAlla jokaisella on hoitorauha ja yksilöllinen hoito



<https://www.niuva.fi/sairaalan-toiminta/potilaan-tutkimus-ja-hoito/alaikaisten-osasto/>

NYKYINEN PALVELUJÄRJESTELMÄ:

Pirstaleinen, ambulanssiralli

Punainen lanka häviää

Lastensuojelu >< terveydenhuolto: yhteinen kenttä, kenen tontti?

Lainsäädäntö: lastensuojelulaki, mielenterveyslaki

Vastuut

