

23.11.2011

SM040:00/2010

**PELASTUSLAITOSTEN TYÖHYVINVOINTIA KEHITTÄVÄN VALTAKUNNALLISEN
YHTEISTYÖELIMEN KOKOUS**

Aika 23.11.2011, klo 10.00–12.30

Paikka Vantaan pelastuskeskus (Teknikontie 4, Vantaa)

Osallistujat Pekka Vänskä, Keski-Uudenmaan pelastuslaitos, pj

Arto Vallivaara, Julkis- ja yksityisalojen toimihenkilöliitto Jyty
Isto Kujala, Suomen Sopimuspalokuntien liitto SSPL
Lisbeth Forsman-Grönholm, Keva
Merja Rusanen, Kunnallinen työmarkkinalaitos/Suomen Kuntaliitto
Sirpa Lusa, Työterveyslaitos, siht.
Taito Vainio, Sisäasiainministeriö
Tuula Haavasoja, Julkisten ja hyvinvointialojen liitto JHL
Ari Keijonen, Suomen Palopäälystöliitto, SSPL (poistui klo 11.00)

Anna Koski-Pirilä, KEVA
Janne Sysi-Aho, TVL

Poissa:

Markku Roiha, Kunnallinen työmarkkinalaitos/Suomen Kuntaliitto
Kim Nikula, Tekniikka ja Terveys KTN ry
Kristiina Mukala, Sosiaali- ja terveysministeriö
Juha Höök, Suomen Palopäälystöliitto SPPL
Kari Kinnunen, Pelastusopisto
Janne Tienpää, Suomen Sopimuspalokuntien liitto SSPL
Hannu Alén, Sosiaali- ja terveysministeriö
Marko Hasari, Suomen Pelastusalan Keskusjärjestö SPEK
Pekka Kontkanen, Julkis- ja yksityisalojen toimihenkilöliitto Jyty
Reijo Jormanainen, Sisäasiainministeriö

1. Kokouksen avaus

Puheenjohtaja Pekka Vänskä avasi kokouksen klo 10.10. Todettiin kokouksen läsnäolijat sekä vierailijat.

Hyväksyttiin edellisen kokouksen pöytäkirja.

Edellisessä kokouksessa keskusteltiin yli 70-vuotiaiden mahdollisuudesta osallistua sopimuspalokuntien toimintaan, koska tapaturmavakuutuksia ei myönnetä 70 vuotta täyttäneille. Sovittiin, että Isto Kujala lähettää vakuutusyhtiöille tiedustelun asian johdosta. Isto Kujala kertoi, että ikärajaa vakuutuksissa ei ole.

Pekka Vänskä toi avauksessaan esille sen, että vakuutuksissa on vaikea erottaa tapaturma ja sairaus tapauksissa, joissa on jo ollut aikaisempaa kulumaa/vaivaa. Tuki- ja liikuntaelinten ongelmassa esim. leikkauksiin pääsy

voi kestää kauan. Pohdittiin joko Ilkka Rostilan tai Ari Kaukisen kutsumista johonkin ensi vuoden kokoukseen.

2. Mitä tilastot kertovat?

Aluksi KEVA:n tilastotieteilijä Anna Koski-Pirilä piti ansiokkaan esitelmän pelastusalan henkilöstön eläköitymisestä ja sen trendeistä vuosina 2000-2010, esitys liitteenä (liitetiedosto).

Ilahduttavaa oli, että työkyvyttömyyseläkkeiden määrä oli vähentynyt parina viime vuotena (2009-2010). Kuntatyönantajan ilmoituksen mukaisesti aineistossa oli 3314 sopimuspolokuntien henkilöstöön kuuluvaa, jotka eivät kuitenkaan eläköidy tästä työstä, vaan toisesta ammatistaan.

Vanhuuseläkkeelle palomiehet jäivät muita kuntatyöntekijöitä aikaisemmin, työkyvyttömyyseläkkeelle siirtyvien ikäjakauma ei puolestaan eroa muista. Työkyvyttömyyseläkkeelle jäivät miehistö ja alipäällystö keskimäärin 53 vuotiaana ja keski-ikä on noussut selkeästi vuodesta 2000, jolloin se oli alle 50 vuotta. Päällystön vastaava keski-ikä on 57 vuotta. Pääasiallisimmat syyt ovat olleet tule-sairaudet (45 %) sekä mielenterveyden häiriöt (13 %) ja verenkiertoelinten (12 %) sairaudet.

Janne Sysi-Aho kävi perusteellisesti läpi TVL:n tilastoja (2003-2010), jotka on ohessa (3 liitetiedostoa: työpaikka, työmatka, ammattitautiepäilyt). Tilasto käsittää lakisääteisen työaika koskevan vakuutuksen, joka on johtanut korvattavaan toimintaan tai sairauslomaan. Tilastoon ei kuulu ambulanssien miehistö.

Työpaikalla tapahtui viime vuosina tapaturmia vähän alle 600 (paitsi vuonna 2008, jolloin tapaturmien määrää lisäsi marraskuussa sattunut epätavallisen kova lumipyry). Tapaturmat liittyivät useimmiten liikkumiseen, kantamiseen, nostamiseen (tai liikuntatilanteisiin) ja olivat yleensä nyrjähdyksiä, venähdyksiä yms. Ne kohdistuivat yleisimmin jalkoihin (ml polvet), selkään tai olkapäihin. Määrällisesti eniten niitä tapahtui 30-45-vuotiaille. Vaikka ne useimmiten aiheuttivat alle 3 päivän sairausloman, johtivat ne aika usein myös jopa 2 viikon sairauslomiin. Tapaturmia tapahtui eniten heinäkuussa ja maanantaisin.

Työmatkalla tapaturmia tapahtuu pelastusalalla muita aloja hieman vähemmän. Eniten niitä tapahtuu Uudellamaalla. Työmatkatapaturmat muilla aloilla ovat nousussa. Keskusteltiin niiden torjuntatoimenpiteistä.

Ammattitautiepäilyissä korostuivat altistustekijöinä mineraalipölyt (asbestisairaudet), bakteerit/homeet ja melu. Vuosina 1999-2009 oli yhteensä 116 epäilyä (vuosittain 5-16 tapausta).

3. Alatyöryhmät

Pekka Vänskälle on tullut jonkun verran ehdotuksia alatyöryhmien jäsenistä. Tähän asiaan palataan seuraavassa kokouksessa. Keskusteltiin siitä, että alatyöryhmiin voitaisiin kysyä pelastusopiston edustajia suoraan rehtori Mervi Parviaiselta.

4. Toimintasuunnitelman tarkistaminen

Työhyvinvointia edistävän prosessin kilpailuttamisen organisointi ei ole edennyt niin nopeasti kuin alun perin suunniteltiin (noin kuukauden myöhässä). Siksi päätettiin, että tammikuun kokouksen teemaksi vaihdetaan FireFit-järjestelmän implementointi. Päätettiin, että Miia Wikström työstää tätä osiota eteenpäin PSR:lta saadun asiantuntijarahoituksen turvin tammi- ja helmikuussa 2012.

Pohdittiin, on syytä pitää yksi ylimääräinen kokous työturvallisuuden edistämisestä.

Työterveyshuolto teema käsitellään huhtikuun kokouksessa, kun tth-toiminnalle valmistuu uusia ohjeistuksia.

Seuraavat kokoukset

- 20.1.2012 klo 12.30 - 15.00 teemana FireFit-järjestelmän implementointi (työturvallisuustoiminnan edistämistoimenpiteet)
- 20.4.2012 klo 12.30 - 15.00 teemana Työterveyshuollon toiminnan edistäminen
- 21.9.2012 klo 12.30 - 15.00 teemana työyhteisön hyvinvointia edistävä prosessi
- 23.11.2012 klo 12.30 - 15.00 teemana toiminnan suunnittelu jatkossa

5. Muut asiat

Todettiin, että ministeri Räsänen on ottanut marraskuun alussa puheessaan esille työhyvinvointitoiminnan edistämisen merkityksen.

Pekka Vänskä totesi, että SPPL on saanut EU-tasolla tehtäväkseen pelastuslan henkilöstön työhyvinvointitoiminnan kehittämisen. Siihen ollaan parhaillaan valmistelemassa suunnitelmaa.

6. Seuraavan kokouksen sisällöstä sopiminen

Teemana on FireFit-järjestelmän implementointi (kts kohta 4). Kutsutaan mukaan myös Siv Aro Keski-Uudenmaan Pelastuslaitokselta.

7. Kokouksen päättäminen

Puheenjohtaja päätti kokouksen klo 12.30.

Pelastusjohtaja

Pekka Vänskä

LIITTEET

Anna Koski-Pirilan ja Janne Sysi-Ahon esitykset

JAKELU

Yhteistyöelimen jäsenet ja varajäsenet

TIEDOKSI

Pentti Partanen
Esko Koskinen
Tarja Oksanen

Mika Kättö

Tilastotietoa palomiehistä 2000–2010

Anna Koski-Pirilä
tilastosuunnittelija

23.11.2011
Vantaan pelastuskeskus

Päätoimiset palomiehet Kevan palvelussuhderekisterissä

Tilastokeskuksen Ammattiluokitus 2001: ammattiluokat joissa pelastustoimen kuntahenkilöstöä

- 5161 Palomiehet
- 3151 Rakennus- ja palotarkastajat
- 2149 Muut tekniikan erityisasiantuntijat
- 12299 Muut tuotanto- ja linjajohtajat
- 1239 Muut asiantuntijajohtajat

Ammattiluokka '5161 Palomiehet'

Ammattinimike	Lukumäärä
Palomies	3 368
Sammutusmies	1 521
Vanhempi sammutusmies	893
Sammutusmiesharjoittelija	527
Ylipalomies	491
Nuorempi sammutusmies	329
Savusukeltaja	131
Päivystävä palomies	127
Palomies-sairaankuljettaja	126
Palopäivystäjä	37
Palokuntalainen	23
Ruiskumestari	22
Asemamestari	21
Ensivastemies	20
Palomies-kalustonhoitaja	13
Varusmestari	8
Palomies-ensihoitaja	8
Palokalustonhoitaja	7
Sijaispalomies	6
Hems-pelastaja	5
Muut nimikkeet	11
Yhteensä	7 694

'3151 Rakennus- ja palotarkastajat' ja '2149 Muut tekniikan erityisasiantuntijat'

3151 Rakennus- ja palotarkastajat:

Ammattinimike	Lukumäärä
Paloesimies	352
Palomestari	268
Palotarkastaja	244
Aluepalomestari	22
Johtava palotarkastaja	17
Palotarkastusmies	12
Muut nimikkeet	4
Yhteensä	919

2149 Muut tekniikan erityisasiantuntijat:

Ammattinimike	Lukumäärä
Palopäällikkö	105
Aluepalopäällikkö	18
Apulaispalopäällikkö	15
Paloinsinööri	7
Yhteensä	145

KuEL:n piiriin kuuluvat palomiehet miehistölajeittain ja nimikkeittäin 31.12.2010

Miehistö: Päätoimiset

Palomies	3 368
Ylipalomies	491
Savusukeltaja	131
Päivystävä palomies	127
Palomies-sairaankuljettaja	126
Muut	94
Yhteensä	4 337

Miehistö: Sopimuspalokunta

Sammutusmies	1 521
Vapieräkö sammutusmies	893
Sammutusmiehenjohtaja	527
Nuorempi sammutusmies	325
Muut	64
Yhteensä	3 314

Alipäällistö

Paloesimies	352
Ruiskumestari	22
Asemamestari	21
Varusmestari	8
Yhteensä	403

Päällistö

Palomestari	268
Palopäällikkö	105
Aluepalomestari	74
Yhteensä	447

Palotarkastajat	267
Palastusjohtajat ja -komentajat	20

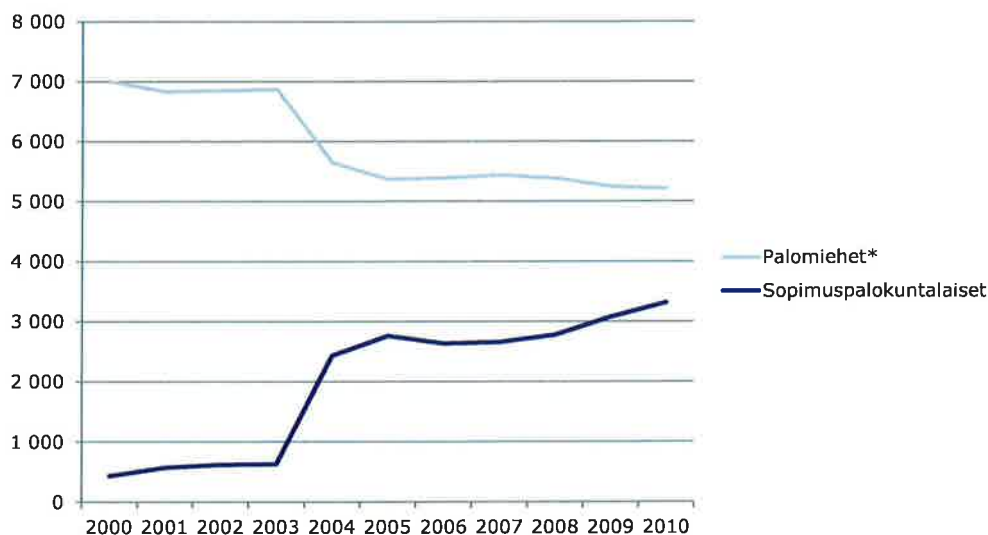
Pelastustoimen henkilöstö 2010

Kevan tilastot: KuEL-vakuutetut 31.12.2010

Vertailukohtana *Pelastustoimen taskutilasto*:

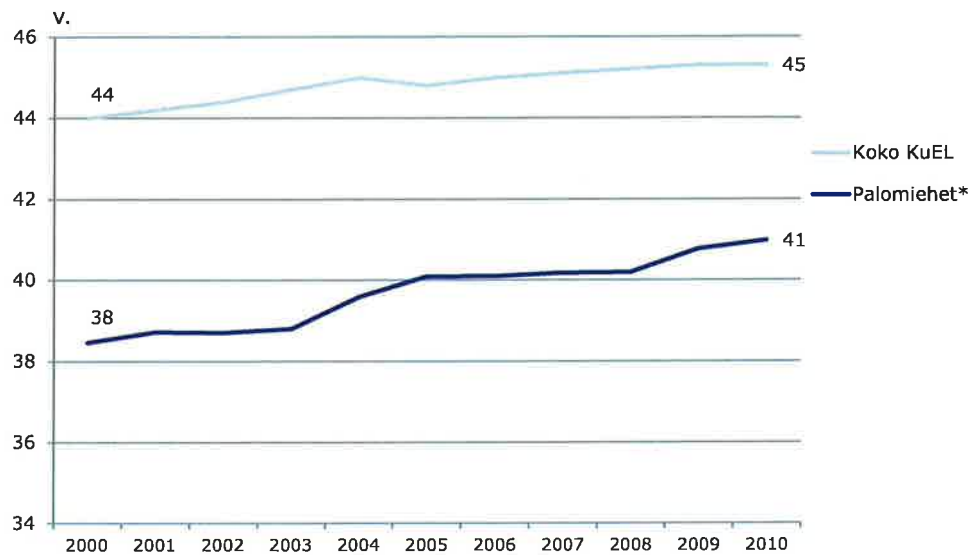
Henkilöstölaji	Lukumäärä	Henkilöstölaji	Lukumäärä
Pelastuslaitosten vakainainen, pelastustoimintaan osallistuva henkilöstö	5 215	Pelastuslaitosten vakainainen, pelastustoimintaan osallistuva henkilöstö	4 805
Päällystö	475	Päällystö	506
Alipäällystö	403	Alipäällystö	399
Miehistö	4 337	Miehistö	2 618
Ensihoitopalvelut	?	Ensihoitopalvelut	678
Muu henkilöstö	?	Muu henkilöstö	604
Sopimuspalokuntien henkilöstö	3 314	Sopimuspalokuntien henkilöstö	14 600

KuEL-vakuutetut 2000–2010



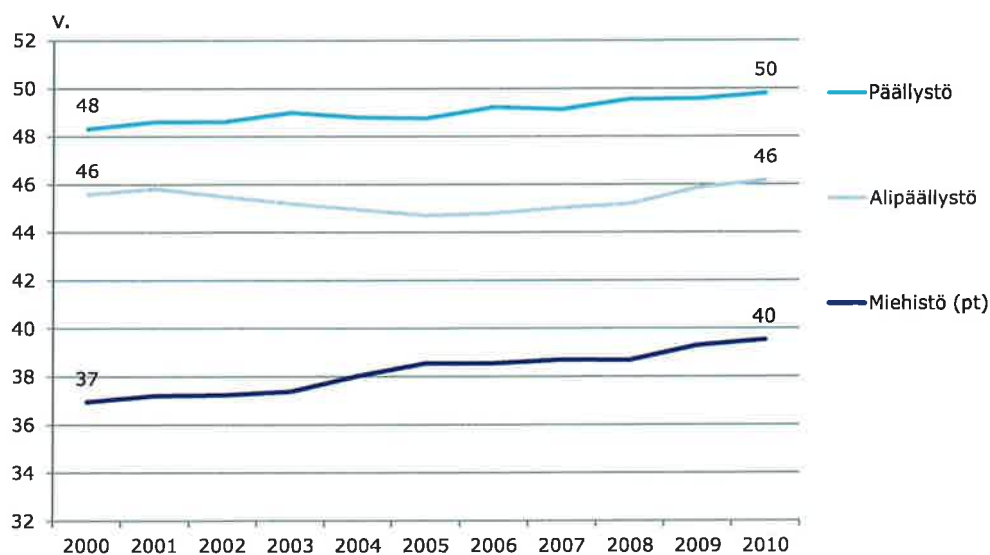
*) Vakainainen, pelastustoimintaan osallistuva henkilöstö.

KuEL-vakuutettujen ikä keskimäärin



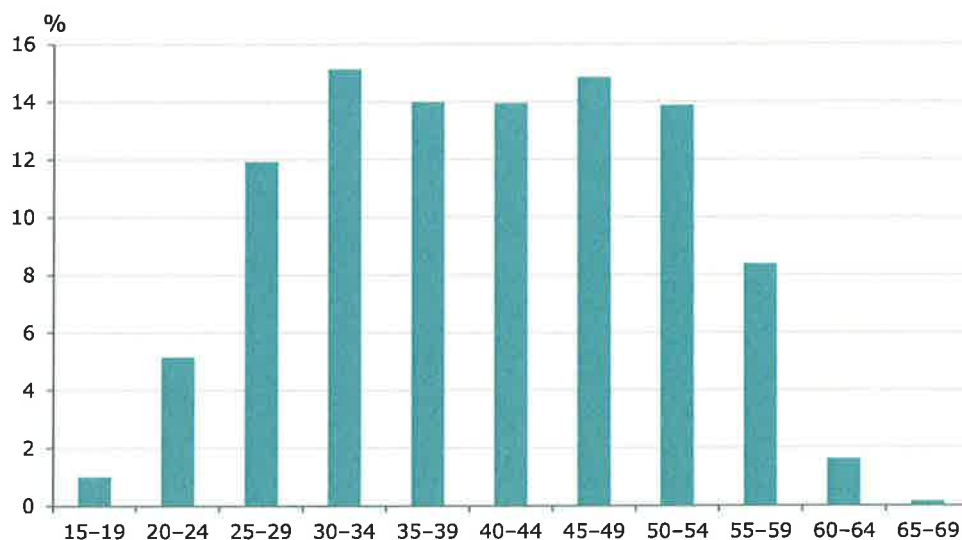
*) Vakainainen, pelastustoimintaan osallistuva henkilöstö.

Palomiesten* ikä keskimäärin



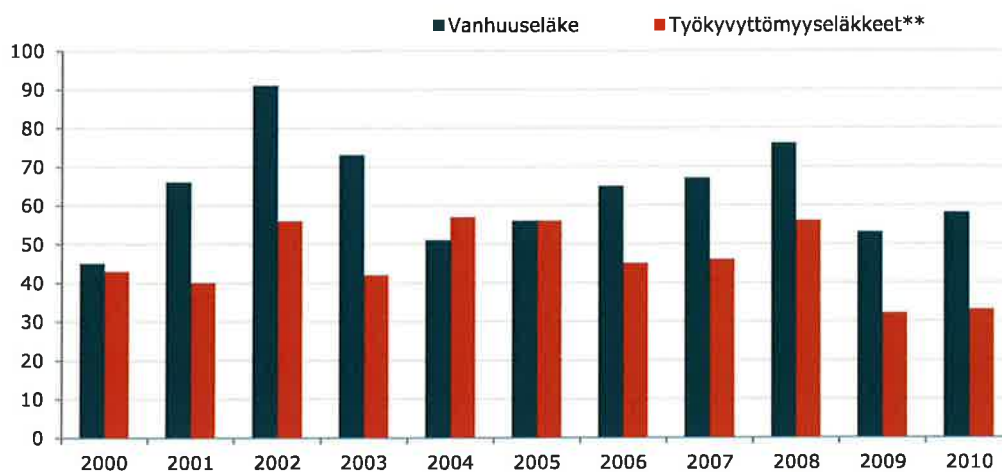
*) Vakainainen, pelastustoimintaan osallistuva henkilöstö.

KuEL-vakuutettujen palomiesten* ikäjakauma vuoden 2010 lopussa



*) Vakainainen, pelastustoimintaan osallistuva henkilöstö.

KuEL-eläkkeelle siirtyneet palomiehet*



*) Vakainainen, pelastustoimintaan osallistuva henkilöstö.

***) Sis. työkyvyttömyyseläkkeen, kuntoutustuen, osatyökyvyttömyyseläkkeet ja yksilöllisen varhaiseläkkeen

Päätoimiset palomiehet Kevan eläkerekisterissä

KuEL-eläkkeelle siirtyneet palomiehet* eläkelajeittain

	2000	2001	2002	2003	2004	2005	2006	2007	2008	2009	2010	2000–2010
Vanhuuseläkkeet	45	66	91	73	51	56	65	67	76	53	58	701
Vanhuuseläke	45	65	91	72	50	54	65	67	76	52	58	695
Varhennettu vanhuuseläke		1		1	1	2				1		6
Työkyvyttömyyseläkkeet	43	40	56	42	57	56	45	46	56	32	33	506
Täysi työkyvyttömyyseläke	19	18	24	27	24	28	22	30	31	22	15	260
Täysi kuntoutustuki	19	18	28	15	21	22	20	13	20	10	13	199
Osatyökyvyttömyyseläkkeet	3	2	3		4	3	2	2	5		5	29
Yksilöllinen varhaiseläke	2	2	1		8	3	1	1				18
Työttömyyseläke	2	8	2	1	3			1	2	1	2	22
Yhteensä	90	114	149	116	111	112	110	114	134	86	93	1229

*) Vakainainen, pelastustoimintaan osallistuva henkilöstö.

KuEL-eläkkeelle siirtyneet palomiehet miehistölajeittain

Miehistölaji	2000	2001	2002	2003	2004	2005	2006	2007	2008	2009	2010	2000–2010
Miehistö (päätoimiset)	60	73	100	82	65	72	75	75	94	61	62	819
Alipäällystö	14	17	21	16	16	18	11	18	20	7	11	169
Päällystö	16	24	28	18	30	22	24	21	20	18	20	241
Yhteensä	90	114	149	116	111	112	110	114	134	86	93	1 229

KuEL-eläkkeelle siirtyneet palomiehet

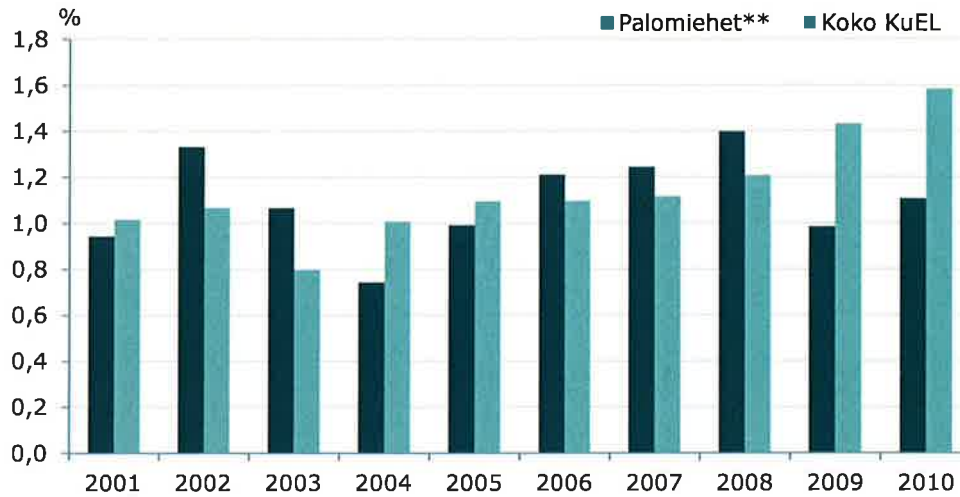
Vanhuuseläkkeelle siirtyneet

Miehistölaji	2000	2001	2002	2003	2004	2005	2006	2007	2008	2009	2010	2000–2010
Miehistö (päätoimiset)	30	41	55	47	24	35	41	35	48	32	36	424
Alipäällystö	8	13	18	14	12	8	9	16	15	5	7	125
Päällystö	7	12	18	12	15	13	15	16	13	16	15	152
Yhteensä	45	66	91	73	51	56	65	67	76	53	58	701

Työkyvyttömyyseläkkeelle siirtyneet

Miehistölaji	2000	2001	2002	2003	2004	2005	2006	2007	2008	2009	2010	2000–2010
Miehistö (päätoimiset)	29	26	43	34	39	37	34	40	46	28	24	380
Alipäällystö	6	3	3	2	4	10	2	2	4	2	4	42
Päällystö	8	11	10	6	14	9	9	4	6	2	5	84
Yhteensä	43	40	56	42	57	56	45	46	56	32	33	506

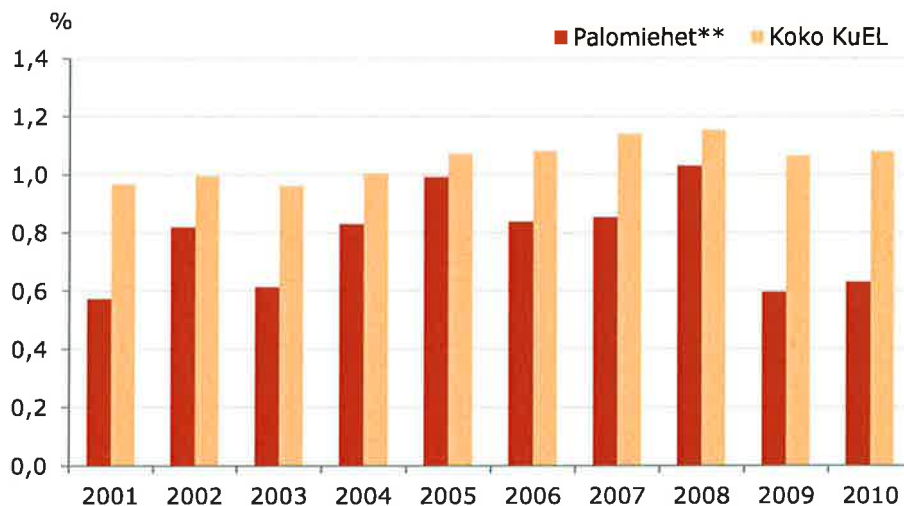
Vanhuuseläkkeiden alkavuus*



*) Ikävakiomaton, ts. ei huomioi sitä että palomiehet nuorempia kuin muut kunta-alan työntekijät.

***) Vakainainen, pelastustoimintaan osallistuva henkilöstö.

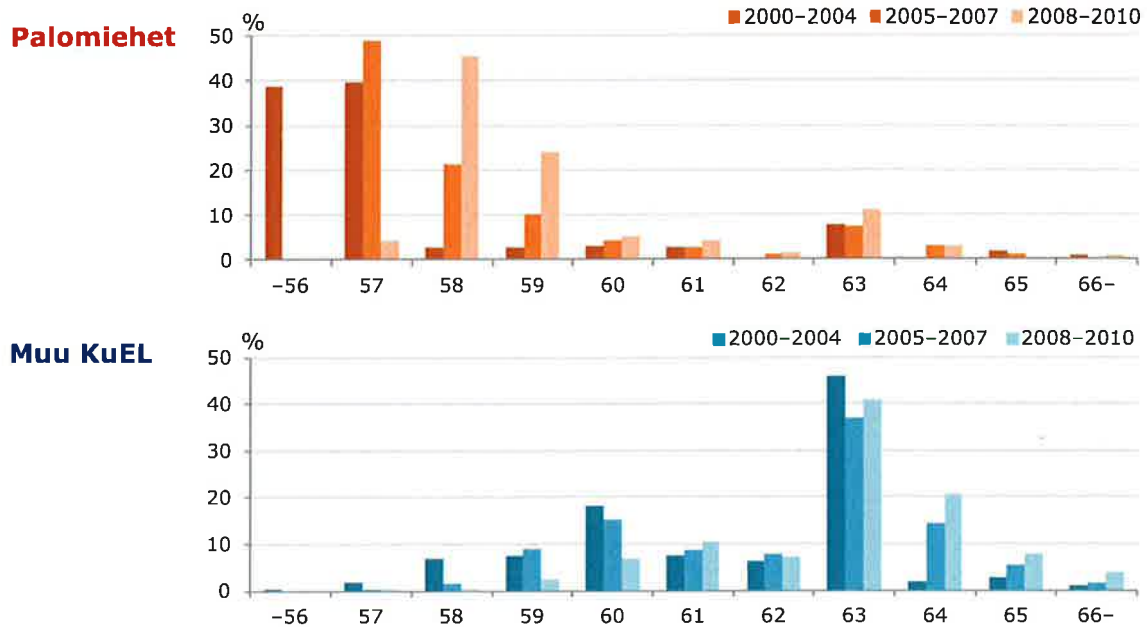
Työkyvyttömyyseläkkeiden alkavuus*



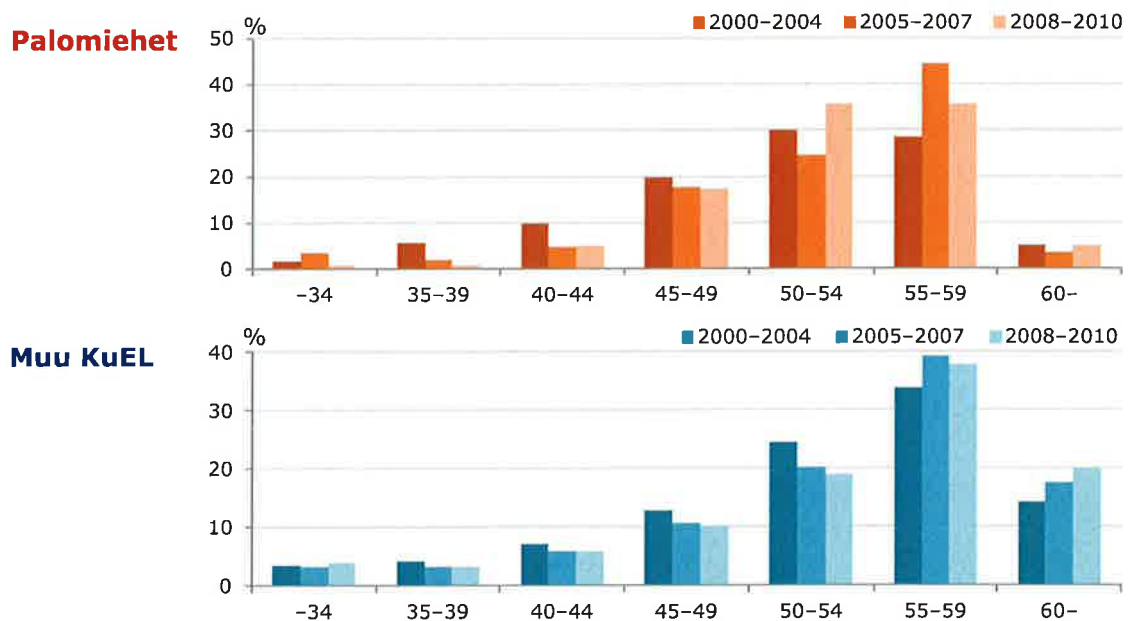
*) Ikävakiomaton, ts. ei huomioi sitä että palomiehet nuorempia kuin muut kunta-alan työntekijät.

***) Vakainainen, pelastustoimintaan osallistuva henkilöstö.

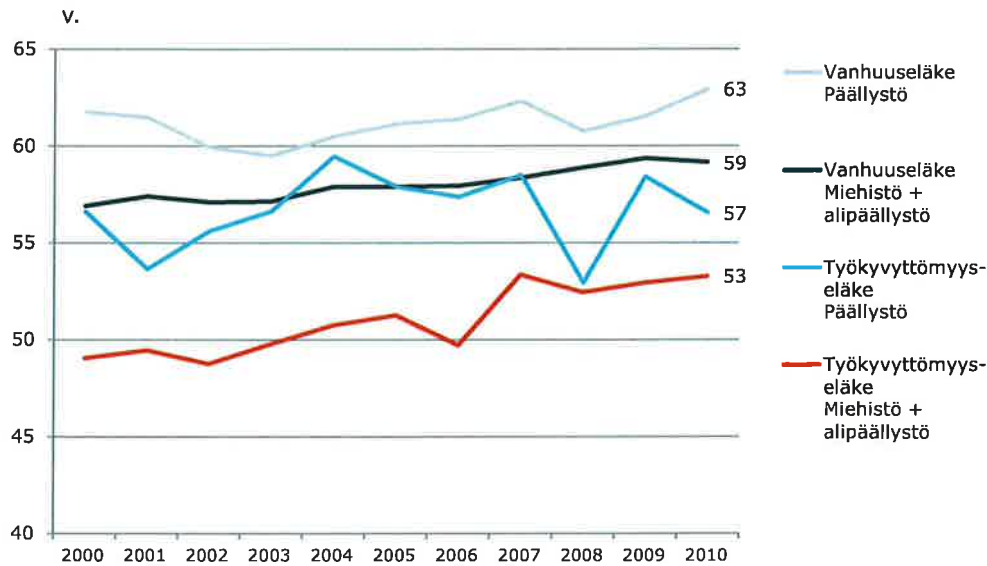
Vanhuuseläkkeelle siirtyneet ikäryhmittäin 2000–2010



Työkyvyttömyyseläkkeelle siirtyneet ikäryhmittäin 2000–2010



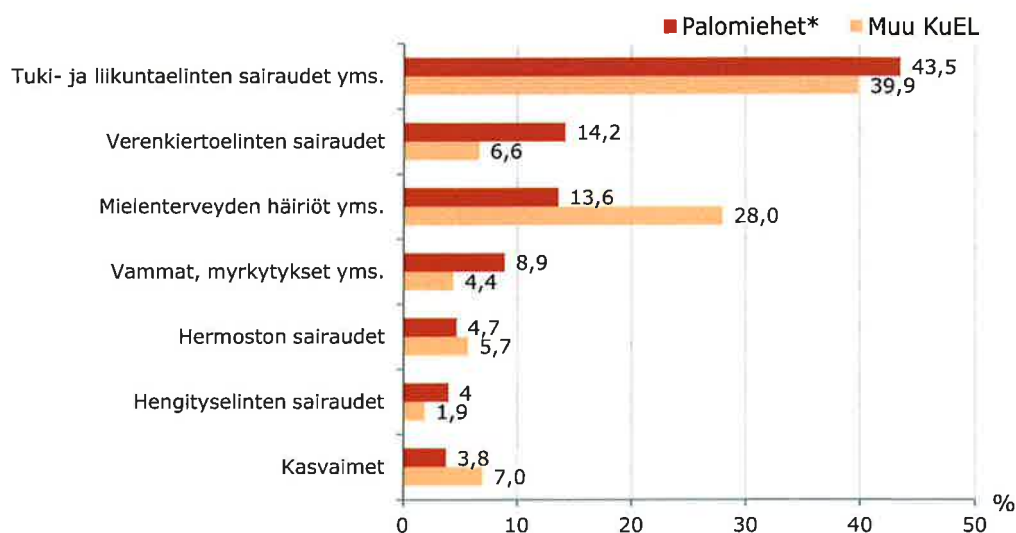
KuEL-eläkkeelle siirtyneiden palomiesten ikä keskimäärin



Uusien työkyvyttömyyseläkkeiden pääasialliset syyt 2000–2010

Miehistö + alipäällystö (päätoiminen)	2000	2001	2002	2003	2004	2005	2006	2007	2008	2009	2010	2000–2010	Ikä keskimäärin, v.
Tuki- ja liikuntaelinten sairaudet yms.	11	12	19	15	24	24	16	20	25	14	11	191	52
Mielenterveyden häiriöt yms.	7	2	5	4	2	10	3	7	5	5	3	53	53
Verenkiertoelinten sairaudet	8	5	6	5	6	2	3	5	5	4	2	51	48
Vammat, myrkytykset yms.	1	4	6	4	4	4	4	5	5	2	3	42	50
Hermoston sairaudet												23	50
Hengityselinten sairaudet												19	54
Kasvaimet												16	47
Umplierityssairaudet yms.												9	51
Ruoansulatuselinten sairaudet												7	50
Muut sairausryhmät												11	
Yhteensä	35	29	46	36	43	47	36	42	50	30	28	422	51

Uusien työkyvyttömyyseläkkeiden pääasialliset syyt 2000–2010



*) Vakainainen, pelastustoimintaan osallistuva henkilöstö.

Työkyvyttömyyseläkkeiden yleisimmät syyt palomiehillä

Diagnoosi	Lukumäärä	Osuus, %
Polven nivelrikko	44	9
Lannerangan välilevysairaus	36	7
Masennustila	31	6
Pitkäaikainen iskeeminen sydänsairaus	25	5
Hartiaseudun pehmytkudossairaudet	22	4
Selkäranganivelrikko	20	4
Angina pectoris	16	3
Muut epämuotoisuutta aiheuttavat selkäsairaudet	16	3
Lonkan nivelrikko	15	3
Hartianseudun ja olkavarren lihas- ja/tai jännevammat	12	2
Toistuva masennus	11	2
Aikuistyyppin diabetes	10	2
Kaularangan välilevysairaudet	10	2
Muut nikamasairaudet	10	2

→ 14 yleisintä diagnoosia = 55 % kaikista

JÄNNETUPENTULEHDUS, OLKALUUN SIVUNASTAN TULEHDUS	0	1	0	1	0	0	0	1	0	0	1	1	0	0	0	1	5
MUU FYSIKAALINEN TEKIJÄ	1	0	0	1	0	0	0	0	0	0	1	1	0	0	0	0	3
BAKTEERIEN JA HOMEEN VAPAUTT. ITIÖT JA MUUT AKT. AINEET	0	1	0	0	2	1	1	1	3	2	8	0	0	0	0	18	
TUBERKULOOSIBASILLI	0	0	0	1	0	0	0	0	0	1	0	0	0	0	0	2	
VIRUKSET, BAKTEERIT, SIENET, ALKUELÄIMET JA HALKSIOMADOT	0	0	0	1	0	0	2	0	0	1	1	0	0	0	0	5	
YHT	9	9	4	16	10	12	5	12	14	15	10	10	116				

Tapaturmavakuutuslaitosten liitto

AKTI/JH (+lisätty käsipellillä koodien selitteet TVL/JS)

Ammattitaudit ja -tautiapäilyt altistustekijän mukaan rekisteröitymisvuosina 2005-2010

Ammattiluokka 901=palomiehet. Koko työajan vakuutus, kaikki vakuutuslaitokset, yhdistetty AT-rekisteri.

AT = hyväksytty ammattitauti (hyväksymistietoja seurattu vuoden 2010 loppuun asti, rekisteröitymisvuoden 2010 aineisto on näiltä osin vielä keskeneräinen)
ATE = ammattitautiepäily

Altistustekijä	koodin seliteteksti	2005		2006	
		AT	ATE	AT	ATE
22	ALDEHYDIT, KETONIT, ALKOHOLIT, EETTERIT JA ESTERIT	0	0	0	0
23	ORGAANISET HAPOT JA HAPPOANHYDRIDIT	0	0	0	0
26	MUOVIT JA HARTSIT SEKÄ NIIDEN VALM. KÄYTETYT AINEET	0	1	0	0
27	ORGAANISET PÖLYT JA ALTISTEET	0	0	0	2
28	MINERALIPÖLYT	2	1	3	0
34	MUIDEN KEMIAALL. AINEIDEN KÄSITTELYSSÄ SYNT. AMM.TAUDI	0	0	0	0
36	MELU	1	2	0	1
42	JÄNNETUPENTULEHDUS, OLKALUUN SIVUNASTAN TULEHDUS	0	1	0	0
44	MUU FYSIKAALINEN TEKIJÄ	0	0	0	0
49	BAKTEERIEEN JA HOMEEN VAPAUTT. ITIÖT JA MUUT AKT. AINEET	0	0	1	2
50	TUBERKULOOSIBASILLI	0	0	0	0
51	VIRUKSET, BAKTEERIT, SIENET, ALKUELÄIMET JA HALKSIOMAD	0	1	1	0
Tuntematon		0	0	0	1
Yhteensä		3	6	9	6

25.11.2011

Rekisteröitymisvuosi												
2007			2008			2009			2010			
Vuosi yht.	AT	ATE	Vuosi yht.	AT	ATE	Vuosi yht.	AT	ATE	Vuosi yht.	AT	ATE	Vuosi yht.
0	0	0	0	0	2	2	1	0	1	0	0	0
0	0	0	0	1	0	1	0	0	0	0	0	0
0	0	1	1	0	0	0	0	1	1	0	0	0
2	0	2	2	0	1	1	0	2	2	0	0	0
3	3	1	4	4	0	4	1	2	3	1	7	8
0	0	1	1	0	0	0	0	3	3	0	0	0
1	2	1	3	3	2	5	0	0	0	0	2	2
0	0	1	1	0	0	0	1	0	1	0	0	0
0	1	0	1	0	0	0	0	0	0	0	0	0
3	0	1	1	1	4	5	1	5	6	0	1	1
0	0	1	1	0	0	0	0	0	0	0	0	0
1	1	0	1	0	0	0	1	0	1	0	0	0
1	0	0	0	0	0	0	0	0	0	0	0	0
11	7	9	16	9	9	18	5	13	18	1	10	11

	Yhteensä		
AT	ATE	Kaikki yht.	
1	2	3	3
1	0	1	1
0	3	3	3
0	7	7	7
14	11	25	25
0	4	4	4
6	8	14	14
1	2	3	3
1	0	1	1
3	13	16	16
0	1	1	1
3	1	4	4
0	1	1	1
30	53	83	83

Perustilasto / Tapaturmavakuutuslaitosten liitto 21.11.2011

Vahinkotilasto

Tehdyt rajaukset:

VAHINKOLUOKKA: TYÖPAIKKA

AMMATTILUOKKA (3): PALOMIEHET

(901)

SATTUMISVUOSI: EI 1999

, 2000, 2001, 2002

VAHTY IN ('P')

AND AM3LK IN ('901')

AND VUOSI EI ('1999' , '2000' , '2001' , '2002'

)

TOIMIALA	SATTUMISVUOSI									YHT
	2003	2004	2005	2006	2007	2008	2009	2010		
Teollisuus (C)	10	5	8	11	10	6	5	7	62	
Sähkö-, kaasu- ja lämpöhuolto, jääh(D)	1	0	2	1	0	0	2	0	6	
Rakentaminen (F)	0	0	0	1	0	0	0	0	1	
Tukku- ja vähittäiskauppa (G)	0	0	0	1	0	0	0	0	1	
Kuljetus ja varastointi (H)	4	9	8	2	13	3	5	7	51	
Ammatill., tiet.ja tekn. toiminta (M)	0	0	0	0	1	1	1	1	4	
Hallinto- ja tukipalvelutoiminta (N)	0	1	2	1	0	0	0	0	4	
Julkinen hallinto ja maanpuolustus (O)	30	40	50	137	51	40	49	37	434	
Koulutus (P)	0	0	0	0	0	1	0	2	3	
Muu palvelutoiminta (S)	0	0	2	6	0	2	0	2	12	
Kotitalouksien toim. työnantajina (T)	0	0	0	0	0	0	1	0	1	
Toimiala tuntematon	3	6	0	3	7	10	2	1	32	
Kuntasektori (Z)	431	439	511	413	510	562	508	524	3898	
YHT	479	500	583	576	592	625	573	582	4510	

AIHEUTTAJA	SATTUMISVUOSI									YHT
	2003	2004	2005	2006	2007	2008	2009	2010		
aiheuttajasta ei tietoja vah.selvityksessä	36	27	27	30	35	36	33	36	260	

kulkuväylät, alustat, maa, ovet, seinät ym	114	117	116	124	122	136	123	156	1008
kiint.portaat, katot, aukot, parvekkeet ym	15	25	16	16	17	20	19	15	143
kiinteät tikkaat	2	0	1	4	1	1	1	2	12
pylväät, pilarit, jalankulkusillat, lavat	3	2	1	1	0	1	0	1	9
muut maan pinnan yläp. kiinteät rakenteet	3	1	1	0	3	5	1	1	15
siirrettävät tikkaat	5	2	7	2	6	6	4	5	37
tilapäiset tuet	1	0	1	0	0	1	1	0	4
muut maanpinnan yläp. siirrettävät rakent.	0	0	1	0	1	4	1	1	8
tilap.rakenteet, rakennus-, riipputelineet	1	0	0	0	0	0	0	1	2
muut maanpinnan yläpuoliset rakenteet	1	0	2	0	2	0	0	0	5
kaivannot, ojat, syvennykset, jyrkänteet	0	1	4	1	1	2	4	3	16
vedenalaiset rakenteet	1	0	0	0	0	1	1	0	3
muut maanp. alap. rakenteet tai syvänteet	1	0	0	1	1	0	1	1	5
putket, letkut, venttiilit, liitoskpltt, ym	11	10	10	8	15	9	6	9	78
moottorit, voimansiirtol. energian muuntol	0	1	2	1	0	4	0	0	8
käsityökalut	6	5	9	9	13	21	13	9	85
käsikäyttöiset konetyökalut	2	2	4	8	5	4	1	1	27
käsikäyttöiset työkalut	0	0	3	1	2	1	4	1	12
maatalous- ja puutarhanhoitotöihin (lk)	0	0	0	1	0	0	0	0	1
pintojen puhdistukseen (liik.koneet)	0	1	1	0	0	0	0	0	2
muut liikkuvat tai siirret. koneet ja laitteet	2	3	5	3	2	2	5	5	27
kemialliseen käsitt. (kiint.koneet)	0	0	0	0	1	0	0	0	1
kuumennukseen, lämmitykseen, kuivat. (kk)	0	1	2	0	0	0	0	0	3
puristimet, avartimet, prässit	0	1	0	0	0	1	0	0	2
sorvit, jyrsimet, hiomak., höylät, porat	0	0	0	0	1	0	0	0	1
katkaisuun, leikkaamiseen, ym (kk)	0	0	0	0	0	0	0	1	1
hitsaus-, nidonta-, ja muut kokoamislaitt.	0	0	0	0	0	0	1	0	1
tarkast., koestamiseen, mittaamiseen (kk)	0	0	1	0	0	0	0	0	1
muut kiinteät koneet ja laitteet	1	0	1	0	0	2	0	1	5
kuljettimet, köysiradat	0	0	3	0	0	1	0	0	4
alta nostavat laitteet	1	0	0	0	0	0	1	0	2
ylhäältä nostavat laitteet	0	1	1	1	1	1	2	2	9
tavaransiirtolaitt., ei nostamista varten	1	0	1	0	0	0	0	0	2

vetolavat, pyörillä kulk.kontit tai vaunut	0	2	0	0	0	2	0	0	4
haarukkatrukit, muut laitteet kulj. ym.	0	0	0	1	0	0	0	0	1
muut liikkuvat tavaransiirtolaitteet	0	0	1	0	0	0	0	1	2
nostoapuväl, raksit, köydet, nostoliinat	1	1	0	2	2	0	0	1	7
siilot, säiliöt, altaat, sammiot jne.	1	0	0	0	0	2	0	0	3
liikuteltavat säiliöt, kuljetusvaunut, ym	1	0	1	0	1	1	0	2	6
säilytys- ja varastotarvikkeet, hyllyköt	1	0	1	0	0	2	0	1	5
pienet säiliöt, sangot, laatikot ym.	3	0	2	0	0	0	0	0	5
muut kuljetus-, siirto- ja säilytyslaitt.	6	0	2	3	2	3	1	4	21
maakulkuneuvot	20	43	34	35	28	34	28	22	244
muut kulkuneuvot	3	4	3	6	4	6	8	1	35
materiaalit, esineet, tuotteet, sirpaleet	60	56	75	100	96	84	87	82	640
kemialliset, radioakt., biologiset aineet	10	4	6	17	10	9	7	6	69
turvallitteet ja varusteet, suojaimet	3	1	2	0	3	1	1	2	13
tston, kodin tai henk.koht tavarat	16	18	39	16	37	25	25	23	199
ihmiset, eläimet, kasvit	65	48	70	61	73	64	72	75	528
irtojätteet	3	1	1	4	2	1	3	6	21
melu, paine, tulipalo, valokaari, valo ym.	17	24	15	33	21	18	11	20	159
muut luettelemattomat aiheuttajat	62	98	111	87	84	114	108	82	746
YHT	479	500	583	576	592	625	573	582	4510

KEHON OSA	SATTUMISVUOSI									YHT
	2003	2004	2005	2006	2007	2008	2009	2010		
ei tietoa	3	5	1	0	0	1	2	7	19	
pää, aivot, selkäydinhermot ja -verisuonet	17	5	17	19	13	22	13	14	120	
kasvot	14	11	16	23	13	17	16	11	121	
silmä(t)	26	23	23	37	36	26	19	29	219	
korva(t)	8	5	6	6	14	9	3	8	59	
hampaat	10	4	15	6	5	6	3	6	55	
pää useita vahingoittuneita alueita	2	0	2	1	0	0	2	0	7	
pää, muut kuin edellä mainitut alueet	0	0	2	1	2	4	0	2	11	
niska, ml.niskan alueen selkär. ja nikamat	4	6	9	9	8	7	7	11	61	
niska, muut kuin edellä mainitut alueet	2	1	2	1	6	5	3	4	24	
selkä, ml. selän alueen selkär. ja nikamat	68	57	65	55	72	54	58	59	488	
selkä, muut kuin edellä mainitut alueet	17	21	22	11	13	14	15	15	128	
rintakehä ja kylkil., nivelet ja lapal. ml	18	22	25	15	11	22	16	18	147	
rintakehä, sisäelimet mukaan lukien	2	1	1	6	2	2	2	1	17	
lantion ja vatsan alue, sisäelimet ml.	5	0	5	2	2	1	4	0	19	

vartalo, useita vahingoittuneita alueita	2	2	9	1	1	1	1	3	20
vartalo, muut kuin edellä mainitut alueet	1	0	0	0	2	1	0	3	7
olkapää ja olkanivel	28	47	38	43	36	51	38	47	328
käsivarsi, kyynärpää mukaan lukien	12	14	8	16	12	26	19	13	120
käsi	13	28	28	24	32	21	11	25	182
sormi (sormet)	44	30	45	56	70	74	80	49	448
ranne	7	12	12	11	9	11	15	20	97
yläraajat, useita vahingoittuneita alueita	1	3	2	0	2	1	0	1	10
yläraajat, muut kuin em. alueet	0	1	1	1	0	2	0	0	5
lonkka ja lonkkanivel	2	0	3	5	3	0	3	3	19
jalat, mukaan lukien polvet	60	106	105	119	114	124	135	113	876
nilkka	59	58	73	61	60	78	57	70	516
jalkaterä	11	6	9	11	7	10	11	8	73
varvas (varpaat)	7	5	13	7	10	12	6	9	69
alaraajat, useita vahingoittuneita alueita	2	7	3	2	1	2	3	3	23
alaraajat, muut kuin em. alueet	8	5	5	5	16	6	12	11	68
koko keho (laajamittainen vaikutus)	7	2	4	5	3	3	2	2	28
useat kehon alueet	16	7	10	10	14	11	11	9	88
muu, yllä luokittelematon ruumiinosa	3	6	4	7	3	1	6	5	35
YHT	479	500	583	576	592	625	573	582	4510

VAMMAN LAATU	SATTUMISVUOSI								YHT
	2003	2004	2005	2006	2007	2008	2009	2010	
ei tietoa	8	12	5	1	6	13	9	11	65
haavat ja pinnalliset vammat	86	69	96	120	126	120	94	106	817
luunmurtumat	30	30	36	26	22	32	27	34	237
sijoiltaanmenot, nyrjähdykset, venähdykset	237	258	300	269	290	335	317	312	2318
amputoimiset ja irti repeämiset	0	1	0	1	0	1	0	1	4
tärähdykset ja sisäiset vammat	72	89	94	96	100	85	85	66	687
palovammat, syöpymät ja paleltumat	9	18	18	20	14	13	12	18	122
myrkytykset ja tulehdukset	15	5	7	14	5	5	10	4	65
hukkuminen ja tukehtuminen	0	0	0	0	1	0	0	0	1
äänien ja värähtelyn vaikutukset	2	1	2	3	6	4	0	3	21
äärilämpötilojen, valon ja säteilyn vaik.	0	0	1	0	1	2	0	1	5
useita samantasoisia vammoja	6	3	2	2	1	1	1	1	17
muut yllä luokittelemattomat vammat	14	14	22	24	20	14	18	25	151
YHT	479	500	583	576	592	625	573	582	4510

TYÖTEHTÄVÄ	SATTUMISVUOSI								YHT
	2003	2004	2005	2006	2007	2008	2009	2010	
työteht. ei tietoja vahinkoselvityksessä	6	6	10	12	14	10	11	6	75
tuotanto, jalostus, käsittely	4	5	4	16	7	4	6	6	52
varastointi, lastaaminen, kuorman purku	5	6	2	3	2	2	1	1	22
muut tuotant. ja varast. kuuluvat tehtävät	1	0	0	2	2	1	0	2	8
uudisrakentaminen – rakennukset	0	0	2	0	0	3	0	0	5
saneeraaminen, rakenteiden korjaaminen	0	1	0	0	0	2	2	0	5
purkaminen - kaikenlaiset rakenteet	5	0	4	4	4	10	5	1	33
muut rakentamiseen kuuluvat tehtävät	1	3	1	5	1	0	0	1	12
maanviljeleminen	1	0	0	0	0	0	0	0	1
puutarhatyö	0	0	0	0	2	0	0	0	2
eläintenhoitaminen	0	0	0	1	0	0	0	0	1
metsätaloustyö	1	1	1	2	0	1	0	1	7
muut maa- ja metsät. ja kalank. kuuluvat t.	2	1	10	6	1	0	2	0	22
palvelu- ja hoitoalantyyö	109	123	147	132	146	124	148	167	1096
opetus-, tutk., atk-, tsto-, hallinn. työ	2	1	4	1	6	2	1	0	17
kaupanalantyyö	0	0	1	0	0	0	1	0	2
muut palveluihin kuuluvat tehtävät	62	49	63	83	75	104	107	105	648
asennustyö, valmistelutyö	14	6	6	8	13	14	13	6	80
kunnossapito, korjaus, huolto, säätö	10	23	28	16	20	22	13	13	145
puhtaanapitotyö	3	2	3	3	9	3	3	0	26
jätteiden käsitteleminen	1	0	0	1	0	0	0	0	2
esimiestyö, vartiointi, tarkastaminen	13	12	11	20	12	22	16	25	131
muut tukitoiminnot	23	26	34	58	34	36	23	32	266
kuljettaminen, kulkeminen, siirtäminen	71	85	101	84	76	83	78	68	646
urheilu, taidealan työ	92	86	97	73	120	112	87	87	754
merimiestyö	0	0	0	0	2	2	1	0	5
muut kuljett. kulkemiseen, ym. kuuluvat t.	4	13	7	10	7	10	4	1	56
muut työpaikalla suoritettut tehtävät	49	51	47	36	39	58	51	59	390
YHT	479	500	583	576	592	625	573	582	4510

TYÖSUORITUS	SATTUMISVUOSI								YHT
	2003	2004	2005	2006	2007	2008	2009	2010	

työsuorit. ei tietoa vahinkoselvityksessä	9	11	13	10	13	13	9	5	83
koneen käyttäminen	2	8	8	6	5	10	5	4	48
käsi­käytt. työkaluilla työskenteleminen	17	16	15	21	22	40	26	21	178
kulkun. tai siirtol. ohjaus tai matkustam.	12	23	22	19	15	22	14	15	142
esineiden käsitteleminen	56	38	57	66	80	66	53	70	486
taakan käsivoimin siirtäminen	82	72	92	82	75	72	83	78	636
henkilön liikkuminen	254	291	327	312	330	349	350	319	2532
paikallaan oleminen työpisteessä	13	9	7	22	15	14	5	15	100
muut luettelemattomat työsuoritukset	34	32	42	38	37	39	28	55	305
YHT	479	500	583	576	592	625	573	582	4510

POIKKEAMA	SATTUMISVUOSI								YHT
	2003	2004	2005	2006	2007	2008	2009	2010	
poikkeamasta ei tietoja vah.selvityksessä	3	9	4	6	8	15	14	12	71
sähköhäiriö, räjähdys, tulipalo	14	20	17	15	11	8	7	13	105
aineen valuminen, purkaut. vuotaminen, ym.	18	16	15	26	28	22	17	24	166
aiheuttajan rikkoutuminen, putoaminen, ym.	43	43	54	47	57	56	46	50	396
lait., työk. tai eläimen hallinnan menett.	19	22	28	39	42	42	30	26	248
putoaminen, hyppääminen, kaatum., liukast.	102	143	147	149	143	174	149	169	1176
terävään esineeseen astum., kolhiminen, ym	66	37	64	74	79	81	85	62	548
henkilön äkillinen fyysinen kuormittuminen	157	152	178	149	158	161	158	164	1277
väkivalta, järkyt. tilanne, poik. läsnäolo	14	9	16	15	14	15	16	8	107
muut luettelemattomat poikkeamat	43	49	60	56	52	51	51	54	416
YHT	479	500	583	576	592	625	573	582	4510

VAHING.TAPA	SATTUMISVUOSI								YHT
	2003	2004	2005	2006	2007	2008	2009	2010	
vah.tavasta ei tietoja vah.selvityksessä	6	7	7	5	11	11	10	7	64
valokaari, salama	1	0	1	0	1	0	0	1	4

sähköisku	0	1	1	0	0	1	0	2	5
kuumuus	11	17	13	17	9	13	9	14	103
kylmyys	0	0	0	0	1	0	0	1	2
vaaralliset aineet – hengittämällä	4	5	4	12	2	3	4	1	35
vaaralliset aineet - iholle tai silmiin	13	5	9	17	11	8	11	11	85
vaaralliset aineet – nielemällä	0	0	0	1	0	0	0	1	2
muu sähkön, lämpöt. tai aineen aiheut. vah	6	3	2	0	2	0	0	2	15
hapensaannin estyminen	1	2	0	1	1	2	1	0	8
iskeytyminen kiinteää pintaa vasten	119	134	148	133	127	175	146	151	1133
liikk. aiheuttajan osuma tai törmääminen	60	51	81	64	81	76	67	86	566
leikkaavan, terävän ym esineen aiheut. vah	36	26	35	57	64	48	41	45	352
puristuminen, ruhjoutuminen	21	18	26	27	25	28	25	22	192
äkillinen fyys. tai psyyk. kuormittuminen	154	170	189	174	196	195	182	181	1441
eläimen tai ihmisen purema, potku jne.	18	15	16	16	14	17	21	7	124
muut luettelemattomat vahingoittumistavat	29	46	51	52	47	48	56	49	378
YHT	479	500	583	576	592	625	573	582	4510

SUKUPUOLI	SATTUMISVUOSI								YHT
	2003	2004	2005	2006	2007	2008	2009	2010	
mies	458	491	563	557	576	607	547	565	4364
nainen	21	9	20	19	16	18	26	17	146
YHT	479	500	583	576	592	625	573	582	4510

IKÄ	SATTUMISVUOSI								YHT
	2003	2004	2005	2006	2007	2008	2009	2010	
15-19	3	3	10	10	6	8	2	8	50
20-24	26	22	26	37	35	24	29	19	218
25-29	61	68	80	80	65	97	78	67	596
30-34	88	70	86	97	112	103	90	109	755
35-39	95	96	101	97	86	92	73	97	737
40-44	76	93	106	109	103	100	91	99	777
45-49	60	73	90	61	94	95	92	78	643
50-54	43	51	53	54	37	73	79	57	447

55-59	25	22	30	26	47	29	31	39	249
60-64	2	2	1	5	6	4	8	7	35
yli 64	0	0	0	0	1	0	0	2	3
YHT	479	500	583	576	592	625	573	582	4510

MAAKUNTA	SATTUMISVUOSI								YHT
	2003	2004	2005	2006	2007	2008	2009	2010	
UUSIMAA	108	140	168	138	166	189	153	151	1213
VARSINAIS-SUOMI	35	46	45	64	45	61	45	40	381
SATAKUNTA	33	17	22	29	22	24	27	29	203
KANTA-HÄME	12	17	15	25	17	19	25	26	156
PIRKANMAA	35	34	45	2	58	50	43	44	311
PÄIJÄT-HÄME	20	26	17	16	18	25	22	19	163
KYMENLAAKSO	23	25	32	32	24	29	22	23	210
ETELÄ-KARJALA	17	25	14	16	25	12	5	13	127
ETELÄ-SAVO	13	10	15	29	13	16	7	14	117
POHJOIS-SAVO	21	35	33	25	37	34	34	41	260
POHJOIS-KARJALA	29	24	28	18	20	17	21	22	179
KESKI-SUOMI	20	17	29	28	27	19	25	28	193
ETELÄ-POHJANMAA	13	9	17	17	14	15	15	22	122
POHJANMAA	21	16	16	15	12	17	8	18	123
KESKI-POHJANMAA	5	4	9	7	13	11	12	16	77
POHJOIS-POHJANMAA	37	28	41	64	36	48	44	40	338
KAINUU	9	4	5	6	6	5	9	8	52
LAPPI	7	12	16	18	20	22	28	12	135
ITÄ-UUSIMAA	15	9	10	14	14	8	20	13	103
AHVENANMAA	6	2	5	12	5	3	7	3	43
ULKOMAAT	0	0	1	1	0	1	1	0	4
YHT	479	500	583	576	592	625	573	582	4510

VAKAVUUS	SATTUMISVUOSI								YHT
	2003	2004	2005	2006	2007	2008	2009	2010	
kuollut	1	1	0	0	0	0	0		
eläke	1	5	0	2	0	0	2		
181-360 pv	3	7	8	3	5	9	5		
91-180 pv	8	11	10	16	14	19	16		
31-90 pv	32	27	39	31	40	43	28		
15-30 pv	53	56	58	43	55	58	58		
7-14 pv	101	115	113	109	87	137	116		

4-6 pv	64	74	81	83	87	81	78		
0-3 pv	216	204	274	289	304	278	270		
YHT	479	500	583	576	592	625	573	582	4510

SATTUMISKUUKAUSI	SATTUMISVUOSI									YHT
	2003	2004	2005	2006	2007	2008	2009	2010		
TAMMIKUU	43	44	57	45	52	46	42	62	391	
HELMIKUU	36	52	52	37	43	41	46	44	351	
MAALISKUU	29	49	40	42	37	44	55	49	345	
HUHTIKUU	42	43	60	40	59	52	58	55	409	
TOUKOKUU	43	36	43	70	54	66	48	46	406	
KESÄKUU	40	44	44	63	40	65	48	50	394	
HEINÄKUU	62	42	65	50	64	59	64	64	470	
ELOKUU	48	44	46	51	45	45	41	46	366	
SYYSKUU	36	37	50	46	53	49	39	36	346	
LOKAKUU	37	39	44	45	50	46	42	50	353	
MARRASKUU	33	39	46	48	53	72	37	41	369	
JOULUKUU	30	31	36	39	42	40	53	38	309	
YHT	479	500	583	576	592	625	573	582	4510	

VIIKONPÄIVÄ	SATTUMISVUOSI									YHT
	2003	2004	2005	2006	2007	2008	2009	2010		
SUNNUNTAI	63	63	68	70	87	89	82	72	594	
MAANANTAI	78	84	99	99	81	99	76	103	719	
TIISTAI	82	90	69	105	91	83	83	83	686	
KESKIVIIKKO	78	59	98	75	89	91	88	96	674	
TORSTAI	70	65	80	80	81	93	93	81	643	
PERJANTAI	54	71	83	62	84	86	74	73	588	
LAUANTAI	54	68	86	85	79	84	77	73	607	
YHT	479	500	583	576	592	625	573	582	4510	

Sattumisvuodesta 2005 alkaen vahinkolukumäärät eivät ole suoraan vertailukelpoisia aiempien sattumisvuosien kanssa ns. sairaanhoidon täyskustannusvastuu-uudistuksen takia.

- kokonaistasolla uudistus lisää yhteenlaskettuja vahinkolukumääriä sattumisvuonna 2005 noin 7-8% verrattuna sattumisvuoteen 2004
- aineiston osissa (esimerkiksi yksittäisillä toimialoilla) vaikutus voi olla suurempi

Perustilasto / Tapaturmavakuutuslaitosten liitto 21.11.2011

Vahinkotilasto

Tehdyt rajaukset:

AMMATTILUOKKA (3): PALOMIEHET
(901)

VAHINKOLUOKKA: TYÖMATKA

SATTUMISVUOSI: EI 1999
, 2000, 2001, 2002

AM3LK IN ('901')
AND VAHTY IN ('M')
AND VUOSI EI ('1999' , '2000' , '2001' , '2002')

TOIMIALA	SATTUMISVUOSI								YHT
	2003	2004	2005	2006	2007	2008	2009	2010	
Teollisuus (C)	1	1	0	3	0	1	1	1	8
Sähkö-, kaasu- ja lämpöhuolto, jääh(D)	1	0	0	0	0	0	0	0	1
Rakentaminen (F)	0	0	0	0	0	0	1	0	1
Kuljetus ja varastointi (H)	0	0	1	0	0	2	0	0	3
Julkinen hallinto ja maanpuolustus (O)	3	3	1	6	2	4	3	2	24
Koulutus (P)	0	1	0	0	0	0	0	0	1
Muu palvelutoiminta (S)	0	1	0	0	0	0	0	0	1
Kuntasektori (Z)	29	25	31	24	33	36	37	33	248
YHT	34	31	33	33	35	43	42	36	287

SATTUMISTAPA	SATTUMISVUOSI								YHT
	2003	2004	2005	2006	2007	2008	2009	2010	
kaatuminen, liukastuminen kompastuminen	27	23	24	26	28	33	33	25	219
esineiden päälle astuminen	0	0	0	1	0	0	0	0	1
ajoneuvon ulosajo tai kaatuminen	1	2	3	4	1	4	2	2	19
yhteentörmäys auton kanssa	5	1	3	1	2	5	4	6	27
yhteentörmäys pp:n mopon tai kmp:n kans	0	0	0	0	1	0	1	0	2

muut sattumistavat	1	5	3	1	3	1	2	2	18
YHT	34	31	33	33	35	43	42	36	287

LIKKUMISTAPA	SATTUMISVUOSI								YHT
	2003	2004	2005	2006	2007	2008	2009	2010	
jalan	16	16	12	18	19	20	20	11	132
polkupyörällä	14	10	15	10	13	14	18	18	112
mopedilla	0	1	0	0	0	3	1	1	6
moottoripyörällä	0	0	0	1	0	0	2	1	4
henkilöautolla	3	3	6	4	2	5	1	2	26
linja- tai kuorma-autolla, kiskoilla	0	0	0	0	1	0	0	1	2
muut tapaturmat(ei liikuttaessa)	1	1	0	0	0	1	0	2	5
YHT	34	31	33	33	35	43	42	36	287

KEHON OSA	SATTUMISVUOSI								YHT
	2003	2004	2005	2006	2007	2008	2009	2010	
ei tietoa	1	1	0	0	0	1	0	1	4
pää, aivot, selkäydinhermot ja -verisuonet	0	0	0	1	0	2	0	0	3
kasvot	2	2	0	0	0	0	0	0	4
silmä(t)	0	0	0	0	0	2	1	0	3
pää useita vahingoittuneita alueita	0	0	1	0	0	1	0	0	2
pää, muut kuin edellä mainitut alueet	0	0	1	0	0	0	0	0	1
niska, ml.niskan alueen selkär. ja nikamat	2	3	0	2	0	0	0	1	8
niska, muut kuin edellä mainitut alueet	0	0	1	0	1	0	1	0	3
selkä, ml. selän alueen selkär. ja nikamat	2	3	4	0	3	0	5	1	18
selkä, muut kuin edellä mainitut alueet	2	2	1	0	2	1	1	1	10
rintakehä ja kylkil., nivelet ja lapal. ml	3	0	1	5	4	2	4	2	21
vartalo, useita vahingoittuneita alueita	0	0	1	0	0	0	0	1	2
vartalo, muut kuin edellä mainitut alueet	0	0	0	0	0	0	0	1	1
olkapää ja olkanivel	2	1	6	5	3	7	6	2	32
käsivarsi, kyynärpää mukaan lukien	1	0	2	1	2	2	1	3	12
käsi	3	1	0	4	2	2	0	1	13
sormi (sormet)	2	3	1	0	3	5	2	1	17
ranne	1	1	0	1	2	1	3	1	10

yläraajat, useita vahingoittuneita alueita	1	1	0	0	0	0	0	0	2
yläraajat, muut kuin em. alueet	0	0	0	0	0	1	0	0	1
lonkka ja lonkkanivel	1	1	1	0	0	0	1	0	4
jalat, mukaan lukien polvet	7	5	6	5	5	8	9	9	54
nilkka	2	2	1	5	2	2	5	5	24
jalkaterä	1	0	0	0	0	2	1	0	4
varvas (varpaat)	0	0	1	0	0	0	0	0	1
aläraajat, muut kuin em. alueet	0	0	0	0	1	0	0	0	1
useat kehon alueet	1	5	4	4	5	4	2	4	29
muu, yllä luokittelematon ruumiinosa	0	0	1	0	0	0	0	0	1
YHT	34	31	33	33	35	43	42	36	287

SUKUPUOLI	SATTUMISVUOSI								YHT
	2003	2004	2005	2006	2007	2008	2009	2010	
mies	30	26	30	28	32	35	39	34	254
nainen	4	5	3	5	3	8	3	2	33
YHT	34	31	33	33	35	43	42	36	287

IKÄ	SATTUMISVUOSI								YHT
	2003	2004	2005	2006	2007	2008	2009	2010	
15-19	0	0	1	1	0	1	1	1	5
20-24	0	1	0	1	0	2	1	1	6
25-29	5	0	5	2	5	5	5	4	31
30-34	8	4	4	6	3	2	4	8	39
35-39	2	2	6	3	7	4	7	5	36
40-44	4	11	3	6	4	7	5	3	43
45-49	6	7	7	7	7	8	8	6	56
50-54	4	4	4	5	6	12	8	4	47
55-59	5	2	2	2	3	1	3	1	19
60-64	0	0	1	0	0	1	0	1	3
YHT	34	31	33	33	35	43	42	36	287

MAAKUNTA	SATTUMISVUOSI								YHT
	2003	2004	2005	2006	2007	2008	2009	2010	

UUSIMAA	12	12	11	9	10	13	13	19	99
VARSINAIS-SUOMI	3	2	2	7	5	3	6	6	34
SATAKUNTA	1	2	0	0	3	1	1	1	9
KANTA-HÄME	2	1	1	0	0	1	2	1	8
PIRKANMAA	4	3	4	0	2	4	5	1	23
PÄIJÄT-HÄME	0	0	1	1	1	1	5	1	10
KYMENLAAKSO	1	3	3	0	0	1	3	1	12
ETELÄ-KARJALA	0	0	0	1	0	2	2	1	6
ETELÄ-SAVO	0	2	1	1	1	0	0	0	5
POHJOIS-SAVO	1	2	1	0	0	6	0	0	10
POHJOIS-KARJALA	0	1	0	0	3	2	0	0	6
KESKI-SUOMI	0	1	2	3	0	3	3	0	12
ETELÄ-POHJANMAA	2	0	0	1	0	1	0	0	4
POHJANMAA	0	1	0	1	0	0	0	0	2
KESKI-POHJANMAA	0	0	0	0	1	0	0	0	1
POHJOIS-POHJANMAA	6	0	4	3	4	2	1	0	20
KAINUU	1	0	1	2	0	0	1	2	7
LAPPI	1	1	1	2	4	2	0	2	13
ITÄ-UUSIMAA	0	0	1	2	1	1	0	0	5
YHT	34	31	33	33	35	43	42	36	287

VAKAVUUS	SATTUMISVUOSI								YHT
	2003	2004	2005	2006	2007	2008	2009	2010	
kuollut	1	1	0	0	0	0	0		
181-360 pv	0	0	1	1	0	3	0		
91-180 pv	1	0	1	2	1	2	0		
31-90 pv	4	3	4	2	2	3	5		
15-30 pv	6	4	0	2	1	2	3		
7-14 pv	7	2	6	4	8	9	8		
4-6 pv	5	4	3	5	2	3	5		
0-3 pv	10	17	18	17	21	21	21		
YHT	34	31	33	33	35	43	42	36	287

SATTUMISKUUKAUSI	SATTUMISVUOSI								YHT
	2003	2004	2005	2006	2007	2008	2009	2010	
TAMMIKUU	7	1	5	2	4	5	4	2	30
HELMIKUU	4	3	4	3	3	2	4	2	25
MAALISKUU	4	3	5	5	5	3	5	4	34
HUHTIKUU	0	3	1	4	2	4	1	1	16

TOUKOKUU	3	2	0	1	2	2	4	3	17
KESÄKUU	3	2	2	6	4	0	3	1	21
HEINÄKUU	1	1	2	1	2	3	1	2	13
ELOKU	3	1	3	2	2	5	3	4	23
SYYSKU	3	2	1	1	3	2	5	5	22
LOKAKUU	1	5	2	4	3	2	4	4	25
MARRASKUU	3	4	4	1	4	5	2	5	28
JOULUKUU	2	4	4	3	1	10	6	1	31
YHT	34	31	33	33	35	43	42	36	287

VIIKONPÄIVÄ	SATTUMISVUOSI								YHT
	2003	2004	2005	2006	2007	2008	2009	2010	
SUNNUNTAI	5	5	5	4	3	2	2	1	27
MAANANTAI	8	3	3	6	5	8	1	9	43
TIISTAI	2	3	4	6	5	5	15	4	44
KESKIVIIKKO	7	2	8	6	8	8	7	5	51
TORSTAI	8	8	8	4	3	9	11	5	56
PERJANTAI	3	6	2	3	7	8	2	6	37
LAUANTAI	1	4	3	4	4	3	4	4	27
YHT	34	31	33	33	35	43	42	36	287

Sattumisvuodesta 2005 alkaen vahinkolukumäärät eivät ole suoraan vertailukelpoisia aiempien sattumisvuosien kanssa ns. sairaanhoidon täyskustannusvastuu-uudistuksen takia.

- kokonaistasolla uudistus lisää yhteenlaskettuja vahinkolukumääriä sattumisvuonna 2005 noin 7-8% verrattuna sattumisvuoteen 2004

- aineiston osissa (esimerkiksi yksittäisillä toimialoilla) vaikutus voi olla suurempi