

# Tieliikenteen päästöjen vähentäminen ja verouudistus



Tiina Haapasalo 22.4.2020

# VM kuuleminen 22.4.2020

- Mitä verokeinoja tulisi käyttää liikenteen päästötavoitteiden saavuttamiseksi?
- Jos oletetaan, että myös tulevaisuudessa on valtiontaloudellisten tarpeiden kattamiseksi tarve kerätä nykytasoa vastaava määrä verotuloja liikenteestä, mitä verokeinoja tällöin tulisi käyttää, kun nykyinen CO<sub>2</sub> – päästöihin sidottu veropohja vähitellen heikkenee liikenteen päästöjen vähetessä?
- Minkälaisella aikataululla edellä mainittuja verokeinoja tulisi ottaa käyttöön, jotta voitaisiin turvata sekä valtiontaloudellisten tarpeiden että päästövähennemien toteutuminen?





# Lähtötilanne



- **Tieliikenteeltä kerätään veroja 8,1 mrd.€.** Verokertymä on toistaiseksi kasvanut vuosi vuodelta.
- Tarvitaan **VM ennuste verokertymän muutoksista** autokannan uusiutumisen, energiatehokkuuden ja energiamuutosten myötä
- **Liikenteen päästöt puolitetaan 2030 mennessä**
- Tarvitaan **LVM ennuste liikenteen päästöjen vähenemisestä**
- Mikä on **vero-ohjauksen merkitys** päästöjen vähentämiselle
- Tarvitaan **vaihtoehtojen vertailua** verotuksen kehittämiseksi
- **Verokeskustelun** rauhoittaminen, pitkäjänteisyys ja ennakoitavuus



# Lähtötilanne



- **Tieliikenteen verotuksella on iso merkitys** kilpailukyvyn, ostovoiman, kustannusten, oikeudenmukaisuuden, ilmaston ja ympäristön sekä valtion verokertymän kannalta.
- **Henkilöautojen ja kuorma-autojen verot ovat erilaisia ja niitä pitää tarkastella erillään.** Kuorma-autojen verotus perustuu lähes kokonaan käyttöön polttoaineveron kautta. Henkilöauton elinkaaren aikana verotus koostuu puoliksi auton käytöstä, neljänneksen verran hankinnasta ja neljänneksen vuosiverosta.
- **Henkilöautojen verotus** ei ohjaa riittävästi päästöjen vähentämistä
- **Tieliikenteen verotaso on korkea Suomessa,** Ruotsi verottaa tieliikennettä 40 % vähemmän.
- **Ajoneuvojen, energialähteiden ja palvelujen teknologinen murros on voimakas,** joten teknologianeutraalius ja markkinaehtoisuus ovat keskeisiä periaatteita.





# Lähivuosien verokeinot

## Vähäpäästöisten henkilöautojen hankinnan edistäminen ja autokannan nopeampi kierto

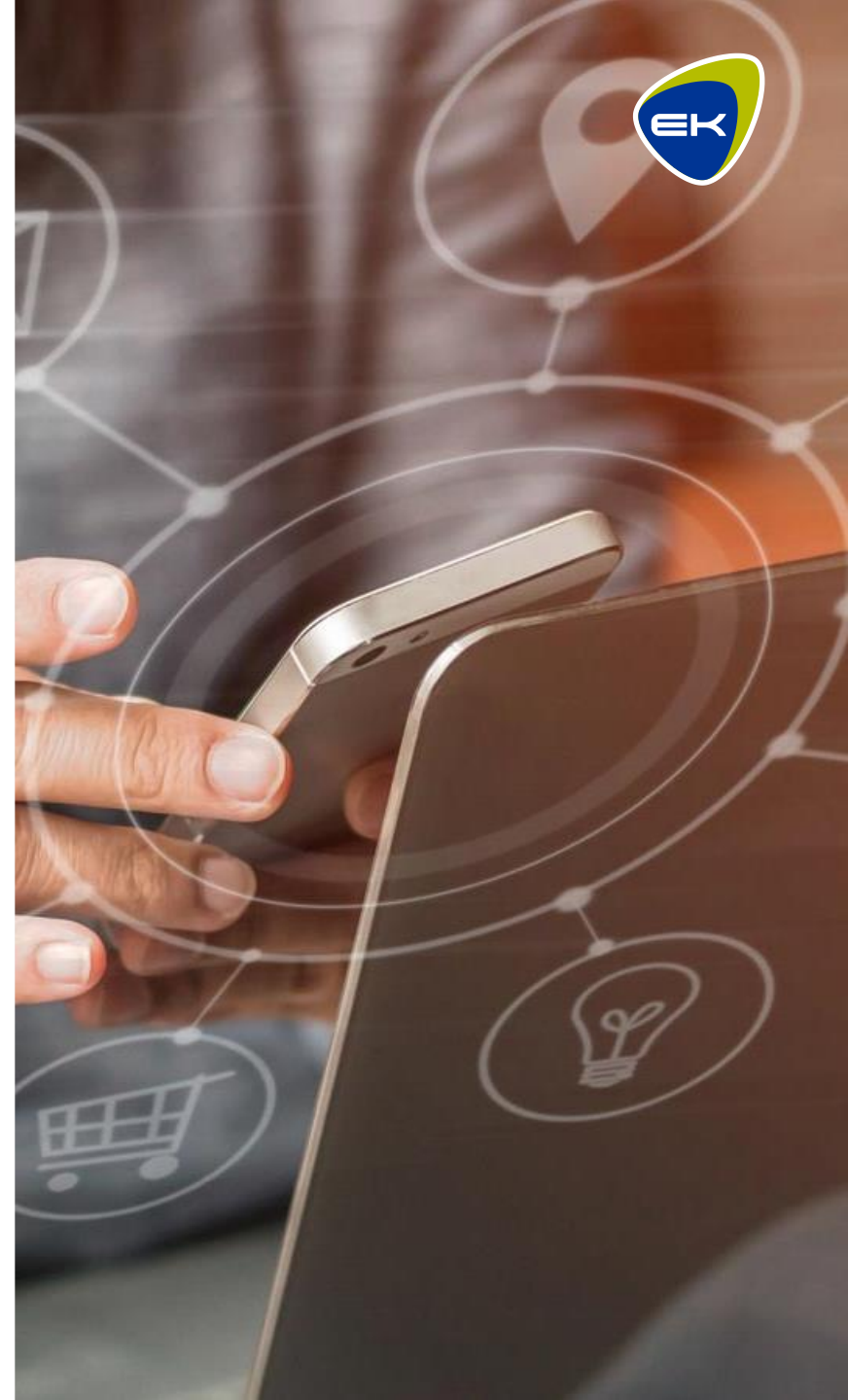
- Autoveron alentaminen tai poistaminen ja korvaaminen päästöohjaavammalla ajoneuvoverotuksella
  - Tarvitaan mallinnusta ja vaikutusarvioita
- Vähäpäästöisten työsuhdeautojen verokannuste
  - Työryhmän aiempi kuuleminen – raportti?
- Polttoaineveroon ei korotuksia
  - Lisää kuluttajien ja yritysten kustannuksia eikä korotuksilla ole vaikutusta päästöihin

**Tavaraliikenteessä päästöjä vähennetään uusiutuvalla polttoaineella.**



# Pidemmällä aikavälillä

- **Henkilöautojen** päästöjen alentuessa verokertymä laskee ellei nykyisiä verotasoja muuteta.
- **VM työryhmässä tulee selvittää verotuksen kehittämisen vaihtoehtoja ja vaikutuksia** kilpailukyvyn, ostovoiman, kustannusten, oikeudenmukaisuuden, ilmaston ja ympäristön sekä valtion verokertymän kannalta. Heijastusvaikutuksia on myös siihen, miten Suomesta ja Suomeen matkustetaan.
- **Kuorma-autojen** verotus on lähes kokonaan käyttöön sidottu polttoaineverona eikä rakenteellista muutostarvetta ole.



# Henkilöautojen verotus 2030...2040

## VM työryhmässä selvitettäviä vaihtoehtoja

1. Kaikkien nykyisten verojen tasomuutokset ja jyrkemmät päästöporrastukset
2. Polttoaineveron muuttaminen. Sähkön ja kaasun valmisteverojen muuttaminen.
3. Ajoneuvon käyttöön kokonaan tai osittain perustuva vero
4. Liikenne päästökaupassa
5. Näiden mahdolliset yhdistelmät





# VM työryhmän selvitettäviä vaihtoehtoja ja vaikutuksia



- **Kaikkien nykyisten verojen tasomuutokset ja jyrkemmät päästöporrastukset** sitä mukaa kun verokertymä pienenee. Kertymää ylläpitävät vähittäiset korotukset eivät söisi kuluttajien ostovoimaa, mutta edellyttää kompensatioita yrityksille kuorma-autojen polttoaineverojen korotuksen osalta.
- **Polttoaineveron muuttaminen.** Dieselin osalta kohdistuisi kuorma-autoihin ja kokonaisuudessaan vähitellen pienenevään määrään henkilöautoja. Korotettuna lisäisi epätasaisesti kuluttajien kustannuksia, lisäisi pitkien matkojen kustannuksia sekä haittaisi elinkeinoelämän kilpailukykyä. Edellyttää kompensatiota yrityksille.
- **Sähkön ja kaasun valmisteverojen muuttaminen.** Vaikutukset kohdistuisivat pääosin muuhun kuin liikenteen sähkön ja kaasun käyttöön. Edellytyksenä pitää liikenteen päästöohjaus yhdensuuntaisena muun vero-ohjauksen kanssa.
- **Käyttöön kokonaan tai osittain perustuva vero.** Kilometripohjainen tievero tai -maksu tietyillä alueilla tai koko maassa energiaverojen lisäksi. Kilometrivenon riskinä olisi pitkien matkojen kustannusten nousu kuorma-autoliikenteen, kotimarkkina- ja palvelualueiden sekä matkailun kannalta. Edellyttäisi verolle kattoa tietyn kerta/päivämatkan jälkeen. Haasteena teknologioiden kehittyminen, helppokäyttöisyys ja hinta. Haasteena myös yleinen hyväksyttävyyys, sillä muuttuva hinnoittelu edellyttää paikannusta ja tunnistusta. Muuttuva hinta mahdollistaa myös muiden liikkumisen valintojen ohjaamisen.
- **Liikenne päästökaupassa** 1) Tieliikenne osana EU:n yleistä päästökauppaa 2) Tieliikenteen erillinen EU-laajuinen päästökauppa 3) Taakanjakosektoreiden kesken kansallinen päästökauppa 4) Tieliikenteen kansallinen päästökauppa.



# Kuorma-autojen verotus 2030...2040

Kuorma-autojen verotus on jo käyttöön perustuvaa

- Polttoainevero on tulevaisuudessakin kuorma-autoille sopiva, diesel pysyy energialähteenä
- Polttoaineveron rakenne tasaa uusiutuvan dieselin kalliimpaa hintaa
- Kaasu- ja sähköajoneuvojen energiaverotus on keveämpää

Päästövähennykset:

- Uusiutuvan dieselin käytön lisääminen
- Energiantehokkuuden parantaminen
  - Suurempien sallittujen mittojen ja massojen hyödyntäminen
  - EU:n raskaan kaluston valmistajia sitovat CO2-raja-arvot
  - Julkisen sektorin ajoneuvo- ja kuljetuspalvelujen hankinnat



# Yhteenveto

- Henkilöautojen auto- ja ajoneuvoveron muutokset ensisijaisia
  - Erittäin vähäpäästöisille työsuhdeautoille kannusteet yrityksille ja työntekijöille
  - Nykyisten kannusteiden jatkaminen ja laajentaminen määräaikaisena
  - Avoin ja monipuolinen valmistelu sekä laadukkaat vaikutusarviot
  - Ennakoitavuus ja pitkäjänteisyys veromuutoksissa
- 
- Henkilöautojen verotuksen vaihtoehtoja ja vaikutuksia tulee selvittää huolella ja avoimesti
  - Kuorma-autojen verotus perustuu jo käyttöön, tehostamiskannusteet ovat liiketoiminnassa
  - Polttoaineveroon ei korotuksia pitkälläkään aikavälillä ilman yrityskompensaatiota
  - Tieliikenteen kokonaisverotaso ei saa nousta



KIITOS!

