

Ráddehusa ovdanbuktin riikkabeivviide láhkan muhtin stáhta eaiggáduššan eatnamiid hábmemis jekkiidsuodjalanguovlun addojuvvon lága rievdadeamis

OVDANBUKTIMA VÁLDOSISDOALLU

Ovdanbuktimis árvaluvvo rievdaduvvot muhtin stáhta eaiggáduššan eatnamiid hábmemis jekkiidsuodjalanguovlun addojuvvon láhka, mainna leat vuodđuduvvon oktiibuot 71 jekkiidsuodjalanguovllu jagi 1923 luonddusuodjalanlága vuodul.

Ovdanbuktin lea joatka luonddusuodjalanláhkaásaheami ovdánahttinbargui, mas ođastuvvui luonddusuodjalanláhka sihke beaiváduvvui jagi 1996 luonddusuodjalanlága vuodul vuodđuduvvon 28 álbmotmeahci, 19 luonddumeahci sihke 12 eará lágain vuodđuduvvon stáhta luonddusuodjalanguovllu ráfáiduhtinnjuolggadusat ođđa luonddusuodjalanlága mielásažžan. Dán ovdanbuktima ulbmilin lea oččodit maid muhtin stáhta eaiggáduššan eatnamiid hábmemis jekkiidsuodjalanláhkan jagi 1988 addojuvvon lágain vuodđuduvvon jekkiidsuodjalanguovlluid ráfáiduhtinnjuolggadusaid ovttalágánin 1.6.2023 vuoibmái boahtán luonddusuodjalanlágain ja oččodit ráfáiduhtinnjuolggadusaid lága dássái.

Ovdanbuktima mielde jagi 1988 lágain vuodđuduvvon jekkiidsuodjalanguovlluid ráfáiduhtinnjuolggadusaid ovttahatolbmo rivttiid ja geatnegasvuodaid gažaldagain mearriduvvolii vuodđolága mielásaččat lágain. Ovdanbuktin maid dagalii ovttalágánin jekkiidsuodjalanguovlluid ja eará stáhta luonddusuodjalanguovlluid muddema. Sápmelaččaid ruovttuguovllus ráfáiduhtinnjuolggadusain seailuhuvvole en sápmelaččaid kultuvrra bajásdoallama ja ovdánahttima gáibádasat. Dasa lassin ovdanbuktimis dahkkole váldoluodda 21 Bálojoganjálbmi-Mávdna buoridanprošeavtta ollahuhttima gáibidan unnánaš rievdadusat Leahttáseatnu-Jiehtájohka ja Jiehtávuomi jekkiidsuodjalanguovlluid ráddjemiidda. Ovdanbuktima ulbmilin ii leat dahkat eará rievdadusaid jekkiidsuodjalanguovlluid ráddjemiidda dehe mearkkašahti rievdadusaid gustojeaddji ráfáiduhtinnjuolggadusaide.

Árvaluvvon lágat leat dárkkuhuvvon boahtit vuoibmái mánu beaivve 2027.

Lassivuoibmi

Ovddabealde ovdanbuktima vuodul addojuvvojit riikkabeivviid dohkkeheami várás
čuovvovaš láhkaevttohusat:

LUONNOS

Láhka

muhtin stáhta eaiggáduššan eatnamiid hábmemis jekkiidsuodjalanguovlun addojuvvon lága rievdadeamis

Riikkabeivviid mearrádusa mielde
gomihuvvo muhtin stáhta eaiggáduššan eatnamiid hábmemis jekkiidsuodjalanguovlun addojuvvon lága (851/1988) 4 ja 5 § sihke
rievdaduvvojit 1 § ja čuvvosat 1–71 čuovvovaččat:

1 §

Jeaggeluonddu ja dan lunddolaš čáhcedássedeattu ja ráhkadussárgosiid sihke luonddutiippaid, ealánslájaid ja lottiid suodjaleami várás, mat dihttojit guovllus, sihke vándardeami, oahpahusa ja dutkamuša várás ráhkaduvvojit jagi 1923 luonddusuodjalanlága (71/1923) mieldásaš jekkiidsuodjalanguovlun čuovvovaš viidodagat:

- 1) Leahttáseanu–Jiehtájoga viidodat, masa gullet sulaid 43 511 hektára stáhta eaiggáduššan eatnamat Eanodaga gielddas (čuovus 1; guovllu rájit leat merkejuvvon rukses cázuin);
- 2) Jiehtávuomi viidodat, masa gullet sulaid 1 511 hektára stáhta eaiggáduššan eatnamat Eanodaga gielddas (čuovus 2);
- 3) Bievrrašvuomi viidodat, masa gullet sulaid 4 221 hektára stáhta eaiggáduššan eatnamat Eanodaga gielddas (čuovus 3);
- 4) Sárávuomi–Guoskkesábi viidodat, masa gullet sulaid 15 847 hektára stáhta eaiggáduššan eatnamat Eanodaga gielddas (čuovus 4);
- 5) Sotkaábi viidodat, masa gullet sulaid 2 264 hektára stáhta eaiggáduššan eatnamat Eanodaga gielddas (čuovus 5);
- 6) Biesjeakki–Luopmošjoga viidodat, masa gullet sulaid 2 547 hektára stáhta eaiggáduššan eatnamat Ohcejoga gielddas (čuovus 6);
- 7) Peerumämmirjeggi viidodat, masa gullet sulaid 2 643 hektára stáhta eaiggáduššan eatnamat Anára gielddas (čuovus 7);
- 8) Samudjeggi–Vaddjogajeakki viidodat, masa gullet sulaid 52 803 hektára stáhta eaiggáduššan eatnamat Ohcejoga ja Anára gielddain (čuovus 8);
- 9) Tiärstoojeggi viidodat, masa gullet sulaid 2 307 hektára stáhta eaiggáduššan eatnamat Anára gielddas (čuovus 9);
- 10) Cuánjájeggi – Piergivärjeggi viidodat, masa gullet sulaid 4429 hektára stáhta eaiggáduššan eatnamat Anára gielddas (čuovus 10);
- 11) Raakevuoma–Vuossijänkkä viidodat, masa gullet sulaid 6 770 hektára stáhta eaiggáduššan eatnamat Gihttela gielddas (čuovus 11);
- 12) Naatsukka-aapa viidodat, masa gullet sulaid 8 631 hektára stáhta eaiggáduššan eatnamat Gihttela ja Soađegili gielddain (čuovus 12);
- 13) Siukatanjärvet-viidodat, masa gullet sulaid 2 187 hektára stáhta eaiggáduššan eatnamat Gihttela gielddas (čuovus 13);
- 14) Loukinen gierajekkiid viidodat, masa gullet sulaid 5 828 hektára stáhta eaiggáduššan eatnamat Gihttela gielddas (čuovus 14);
- 15) Kuortanonvuoma–Saivinvuoma viidodat, masa gullet sulaid 9 565 hektára stáhta eaiggáduššan eatnamat Gihttela gielddas (čuovus 15);
- 16) Leppävuoma–Murtovuoma viidodat, masa gullet sulaid 2 145 hektára stáhta eaiggáduššan eatnamat Gihttela gielddas (čuovus 16);

- 17) Silmäsvuoma viidodat, masa gullet sulaid 2 984 hektára stáhta eaiggáduššan eatnamat Gihttela gielddas (čuovus 17);
- 18) Mustaoja–Nunaravuoma viidodat, masa gullet sulaid 2 020 hektára stáhta eaiggáduššan eatnamat Gihttela gielddas (čuovus 18);
- 19) Tollovuoma–Vasanvuoma viidodat, masa gullet sulaid 3 135 hektára stáhta eaiggáduššan eatnamat Gihttela gielddas (čuovus 19);
- 20) Ahvenvuoma viidodat, masa gullet sulaid 2334 hektára stáhta eaiggáduššan eatnamat Gihttela gielddas (čuovus 20);
- 21) Näätävuoma–Sotkavuoma viidodat, masa gullet sulaid 10 612 hektára stáhta eaiggáduššan eatnamat Gihttela ja Soađegili gielddain (čuovus 21);
- 22) Teuravuoma–Kivijärvenvuoma viidodat, masa gullet sulaid 6 062 hektára stáhta eaiggáduššan eatnamat Kolari gielddas (čuovus 22);
- 23) Juustovuoma viidodat, masa gullet sulaid 998 hektára stáhta eaiggáduššan eatnamat Kolari gielddas (čuovus 23);
- 24) Sieppijänkä–Pieruvuoma viidodat, masa gullet sulaid 1 414 hektára stáhta eaiggáduššan eatnamat Kolari gielddas (čuovus 24);
- 25) Karhuvuoma viidodat, masa gullet sulaid 1 093 hektára stáhta eaiggáduššan eatnamat Kolari gielddas (čuovus 25);
- 26) Sota-aapa viidodat, masa gullet sulaid 3 117 hektára stáhta eaiggáduššan eatnamat Soađegili gielddas (čuovus 26);
- 27) Vaaranaapa viidodat, masa gullet sulaid 3 481 hektára stáhta eaiggáduššan eatnamat Soađegili gielddas (čuovus 27);
- 28) Nalka-aapa viidodat, masa gullet sulaid 1 542 hektára stáhta eaiggáduššan eatnamat Soađegili gielddas (čuovus 28);
- 29) Pomokaira–Tenniöaapa viidodat, masa gullet sulaid 45 827 hektára stáhta eaiggáduššan eatnamat Soađegili gielddas (čuovus 29);
- 30) Ilmakkiaapa viidodat, masa gullet sulaid 1 037 hektára stáhta eaiggáduššan eatnamat Soađegili gielddas (čuovus 30);
- 31) Viiankiaapa viidodat, masa gullet sulaid 6 347 hektára stáhta eaiggáduššan eatnamat Soađegili gielddas (čuovus 31);
- 32) Vitsavaaranaapa–Kiekeröselkä viidodat, masa gullet sulaid 1 792 hektára stáhta eaiggáduššan eatnamat Soađegili gielddas (čuovus 32);
- 33) Leviäaapa–Sammalaapa viidodat, masa gullet sulaid 1 510 hektára stáhta eaiggáduššan eatnamat Soađegili gielddas (čuovus 33);
- 34) Suikeloapa viidodat, masa gullet sulaid 1 010 hektára stáhta eaiggáduššan eatnamat Soađegili gielddas (čuovus 34);
- 35) Lämsänaapa–Sakkala-aapa viidodat, masa gullet sulaid 4 210 hektára stáhta eaiggáduššan eatnamat Pelkosenniemi ja Suovvaguoikka gielddain (čuovus 35);
- 36) Kaarrerämiä–Kellovuotso viidodat, masa gullet sulaid 3 348 hektára stáhta eaiggáduššan eatnamat Suovvaguoikka gielddas (čuovus 36);
- 37) Uura-aapa viidodat, masa gullet sulaid 2 247 hektára stáhta eaiggáduššan eatnamat Suovvaguoikka gielddas (čuovus 37);
- 38) Joutsenaapa–Kaita-aapa viidodat, masa gullet sulaid 12 948 hektára stáhta eaiggáduššan eatnamat Salla ja Suovvaguoikka gielddain (čuovus 38);
- 39) Löytöjänkä–Suksenpaistama-aapa viidodat, masa gullet sulaid 6 119 hektára stáhta eaiggáduššan eatnamat Salla gielddas (čuovus 39);
- 40) Kätkäaapa–Serrijoki viidodat, masa gullet sulaid 1 018 hektára stáhta eaiggáduššan eatnamat Pelkosenniemi gielddas (čuovus 40);
- 41) Haikara-aapa–Vitsikkoapa viidodat, masa gullet sulaid 1 793 hektára stáhta eaiggáduššan eatnamat Giemajávrii gávpogis ja Pelkosenniemi gielddas (čuovus 41);
- 42) Karitunturi viidodat, masa gulle sulaid 2 127 hektára stáhta eaiggáduššan eatnamat Posio gielddas (čuovus 42);

- 43) Mustiaapa–Kaattasjärvi viidodat, masa gullet sulaid 3 203 hektára stáhta eaiggáduššan eatnamat Badjedurnosa gielddas ja Roavenjárgga gávpogis (čuovus 43);
- 44) Saariaapa viidodat, masa gullet sulaid 1 886 hektára stáhta eaiggáduššan eatnamat Simo gielddas (čuovus 44);
- 45) Jänessuo viidodat, masa gullet sulaid 1 287 hektára stáhta eaiggáduššan eatnamat Ii gielddas (čuovus 45);
- 46) Hyöteikönsuo viidodat, masa gullet sulaid 1 130 hektára stáhta eaiggáduššan eatnamat Kuusamon gávpogis (čuovus 46);
- 47) Lapiosuo–Iso Äijönsuo viidodat, masa gullet sulaid 28 594 hektára stáhta eaiggáduššan eatnamat Ii ja Ranua gielddain ja Pudasjärvi gávpogis (čuovus 47);
- 48) Kärppäsuo–Räinänsuo viidodat, masa gullet sulaid 2 067 hektára stáhta eaiggáduššan eatnamat Pudasjärvi ja Oulu gávpogiin (čuovus 48);
- 49) Soininsuo viidodat, masa gullet sulaid 2 559 hektára stáhta eaiggáduššan eatnamat Pudasjärvi gávpogis (čuovus 49);
- 50) Leväsuo–Kärppäsuo viidodat, masa gullet sulaid 3 684 hektára stáhta eaiggáduššan eatnamat Utajärvi ja Puolanka gielddain (čuovus 50);
- 51) Iso Tilansuo–Housusuo viidodat, masa gullet sulaid 3 467 hektára stáhta eaiggáduššan eatnamat Puolanka ja Utajärvi gielddain (čuovus 51);
- 52) Karhunsuo–Viitasuo viidodat, masa gullet sulaid 1 106 hektára stáhta eaiggáduššan eatnamat Utajärvi ja Puolanka gielddain (čuovus 52);
- 53) Sarvisuo–Jerusalemínsuo viidodat, masa gullet sulaid 48 hektára stáhta eaiggáduššan eatnamat Puolanka, Vaala ja Utajärvi gielddain (čuovus 53);
- 54) Vieremänsuo viidodat, masa gullet sulaid 2 098 hektára stáhta eaiggáduššan eatnamat Suomussalmi gielddas (čuovus 54);
- 55) Saarensuo viidodat, masa gullet sulaid 702 hektára stáhta eaiggáduššan eatnamat Suomussalmi gielddas (čuovus 55);
- 56) Lososuo–Saarijärvi viidodat, masa gullet sulaid 1 090 hektára stáhta eaiggáduššan eatnamat Suomussalmi gielddas (čuovus 56);
- 57) Iso Ahvensuo–Karhusuo viidodat, masa gullet sulaid 632 hektára stáhta eaiggáduššan eatnamat Suomussalmi gielddas (čuovus 57);
- 58) Säynäjäsuo–Matalansuo viidodat, masa gullet sulaid 1 126 hektára stáhta eaiggáduššan eatnamat Suomussalmi gielddas (čuovus 58);
- 59) Joutensuo–Mustosensuo viidodat, masa gullet sulaid 2 136 hektára stáhta eaiggáduššan eatnamat Hyrynsalmi gielddas (čuovus 59);
- 60) Juortanansalo–Lapinsuo viidodat, masa gullet sulaid 5 178 hektára stáhta eaiggáduššan eatnamat Kuhmo gávpogis ja Suomussalmi gielddas (čuovus 60);
- 61) Tulisuo–Varpusuo viidodat, masa gullet sulaid 2 012 hektára stáhta eaiggáduššan eatnamat Hyrynsalmi ja Suomussalmi gielddain sihke Kuhmo gávpogis (čuovus 61);
- 62) Solansuo viidodat, masa gullet sulaid 654 hektára stáhta eaiggáduššan eatnamat Sotkamo gielddas (čuovus 62);
- 63) Teerisuo–Lososuo viidodat, masa gullet sulaid 3 329 hektára stáhta eaiggáduššan eatnamat Kuhmo gávpogis (čuovus 63);
- 64) Tervaneva–Sivakkaneva viidodat, masa gullet sulaid 691 hektára stáhta eaiggáduššan eatnamat Pyhäjärvi ja Haapajärvi gávpogiin (čuovus 64);
- 65) Pilvineva viidodat, masa gullet sulaid 3 270 hektára stáhta eaiggáduššan eatnamat Veteli ja Kaustinen gielddain (čuovus 65);
- 66) Linjasalmenneva–Tynnyrineva viidodat, masa gullet sulaid 2 702 hektára stáhta eaiggáduššan eatnamat Lestijärvi ja Perho gielddain (čuovus 66);
- 67) Rasvasuo–Kitkasuo viidodat, masa gullet sulaid 2 169 hektára stáhta eaiggáduššan eatnamat Lieksa gávpogis (čuovus 67);
- 68) Ruosmesuo–Hanhisuo viidodat, masa gullet sulaid 1 674 hektára stáhta eaiggáduššan eatnamat Ilomantsi gielddas (čuovus 68);

69) Iso-Huppio viidodat, masa gullet sulaid 945 hektára stáhta eaiggáduššan eatnamat Juva gielddas (čuovus 69);

70) Haukkaneva–Nikulinneva viidodat, masa gullet sulaid 2 011 hektára stáhta eaiggáduššan eatnamat Virrat ja Alavus gávpogiin (čuovus 70);

71) Siikaneva viidodat, masa gullet sulaid 963 hektára stáhta eaiggáduššan eatnamat Ruovesi gielddas ja Orivesi gávpogis (čuovus 71).

2 §

Mii luonddusuodjalanlága (9/2023) 49 §:s mearriduvvo gildojuvvo doaimmain sihke 50 ja 51 §:s ja 52 § 5 momeanttas ráfáiduhittinnjuolggadusaid spiehkastagain, guoskaduvvo maid dán lágas dárkkuhuvvon jekkiidsuodjalanguovlluin.

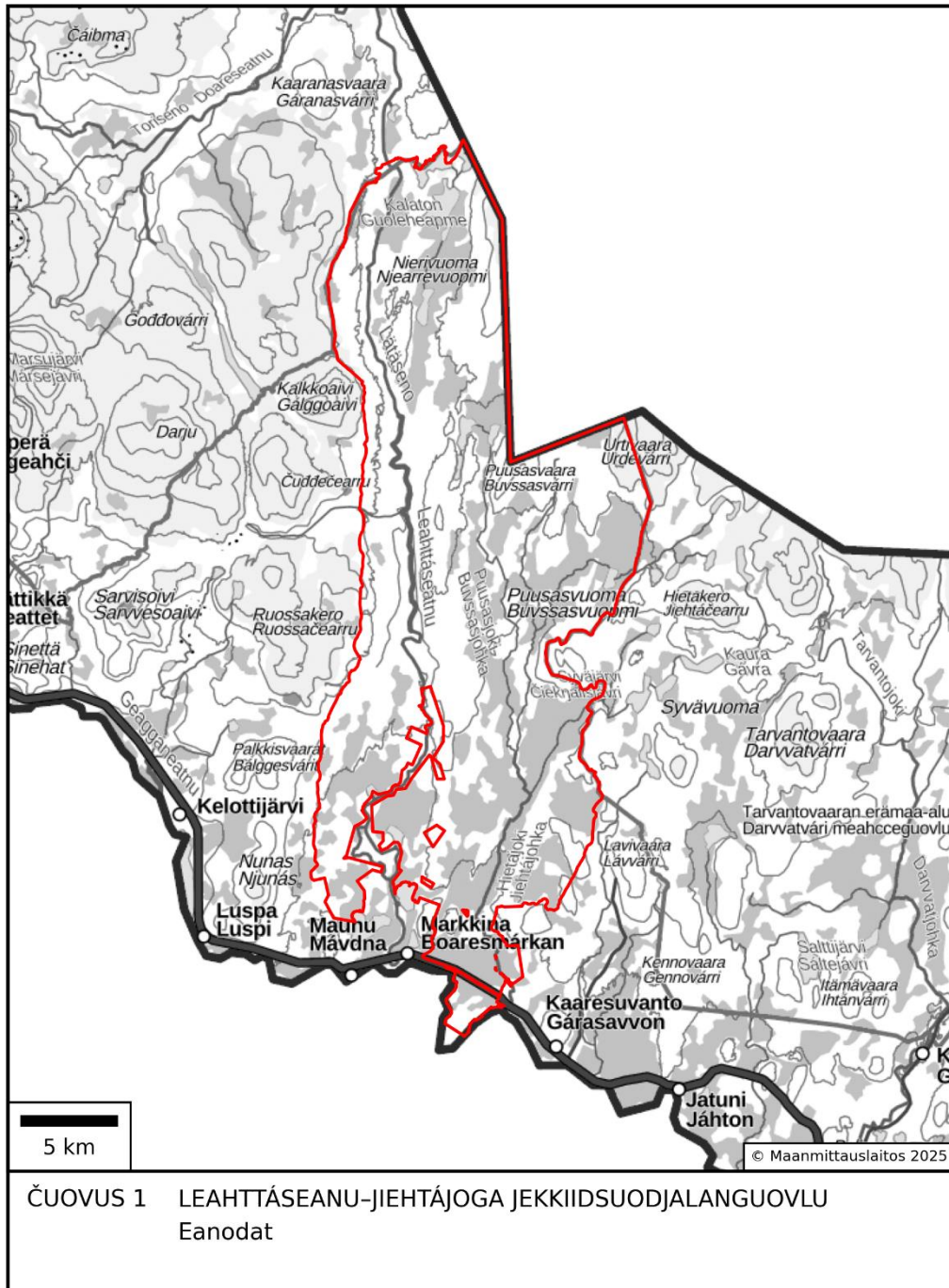
Dan easttekeahhtá, mii luonddusuodjalanlága 49 § 1 momeantta 5 čuoggán mearriduvvo, oažžu bivdit meahcebevvdolága (615/1993) 8 §:s dárkkuhuvvon gielddaid jekkiidsuodjalanguovlluin dehe daid osiin sihke Meahciráđđehusa lobiin vuodđudanulbmila vára vuollái bijakeahhtá maid eará guovlluin.

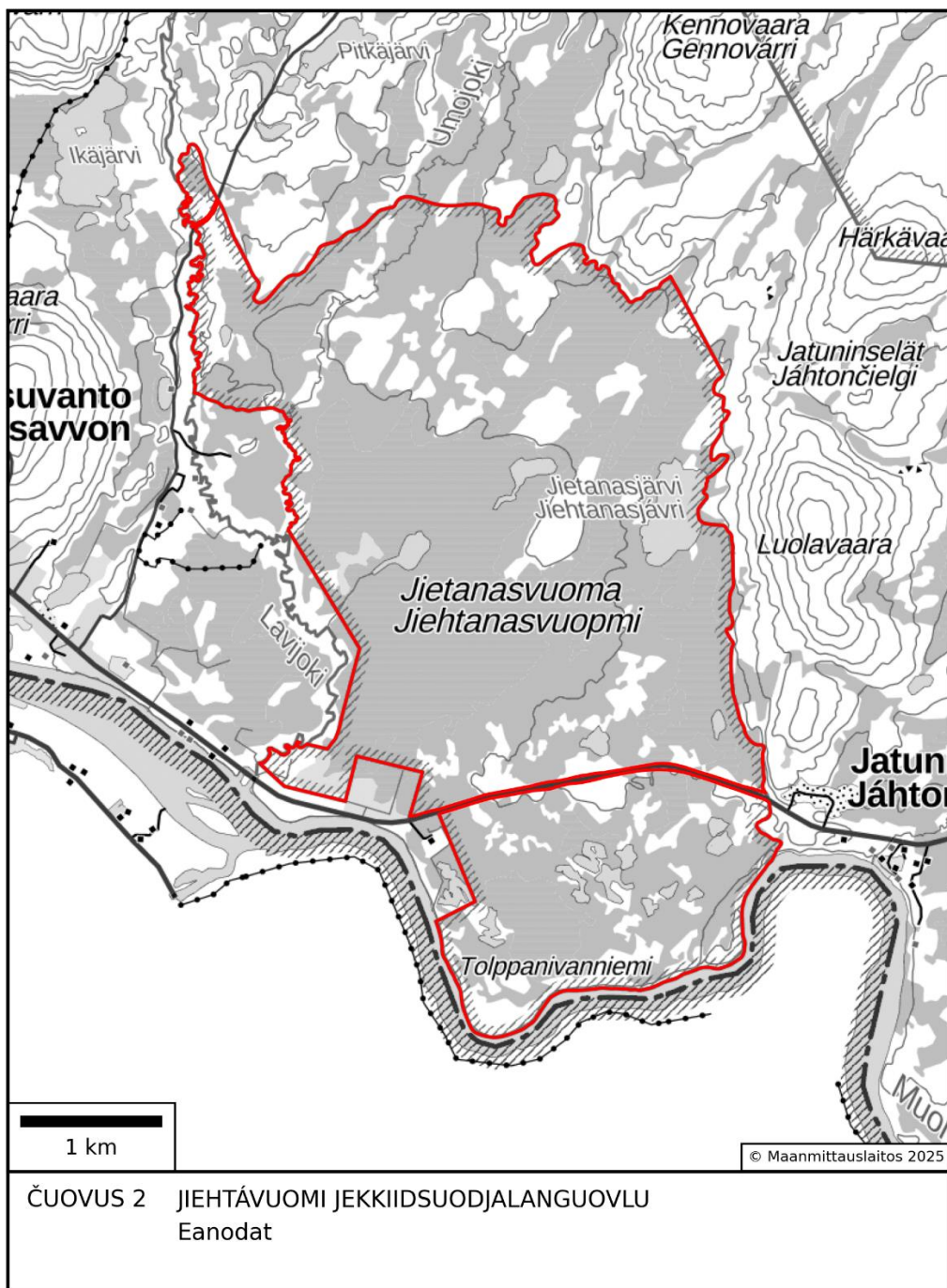
Dasa lassin, mii luonddusuodjalanlága 50 § 1 momeantta 6 čuoggás mearriduvvo, boazodoalloguovllu jekkiidsuodjalanguovlluin oažžu hukset boazodoalu gáibidan barttaid, boazoáiddiid ja eará ráhkadusaid, váldit boazodoalu várás dárbbaslaš muoraid sihke gaskaboddasaččat gohttet ja dahká sajošdola boazodollui laktásettiin.

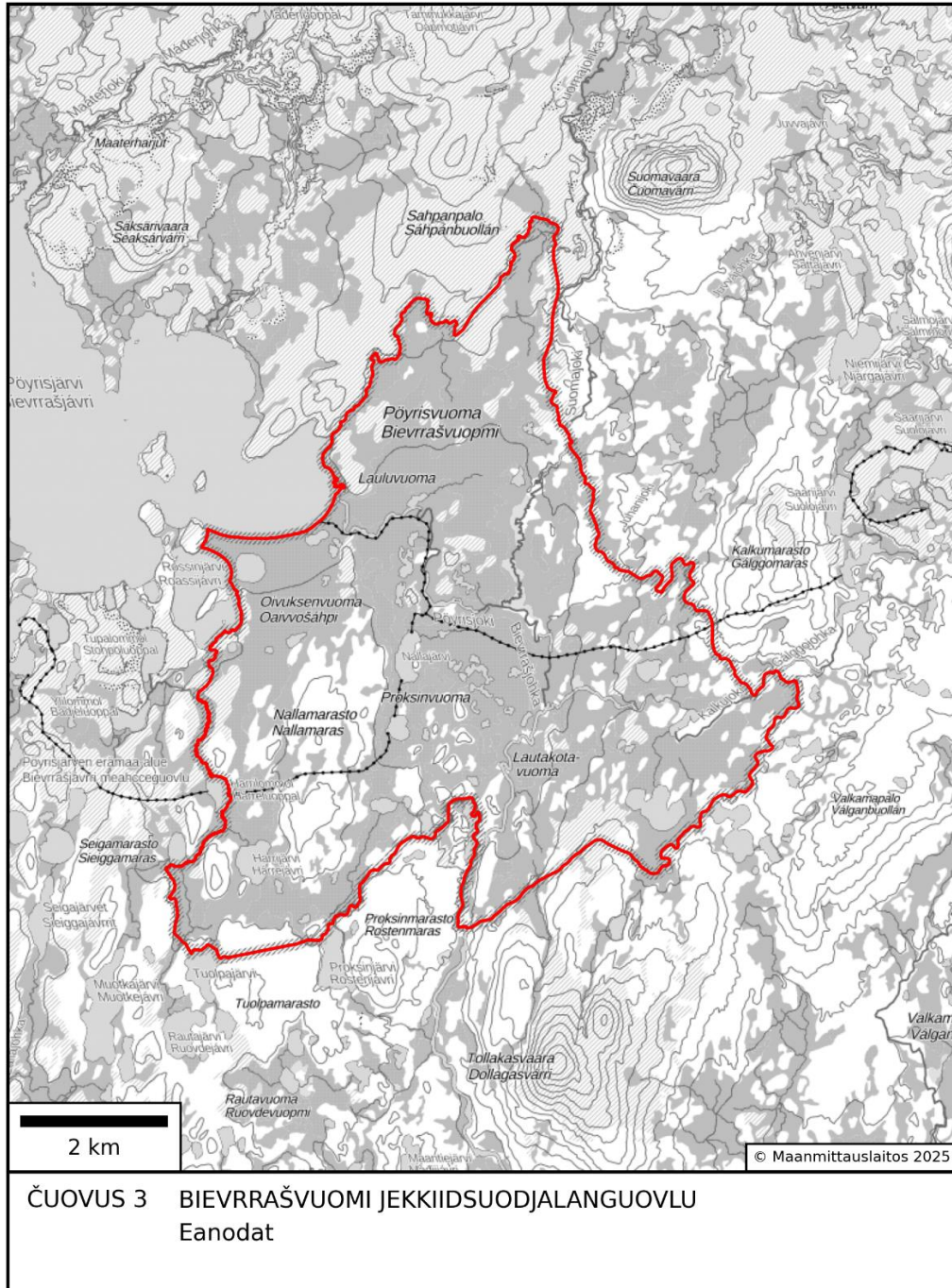
3 §

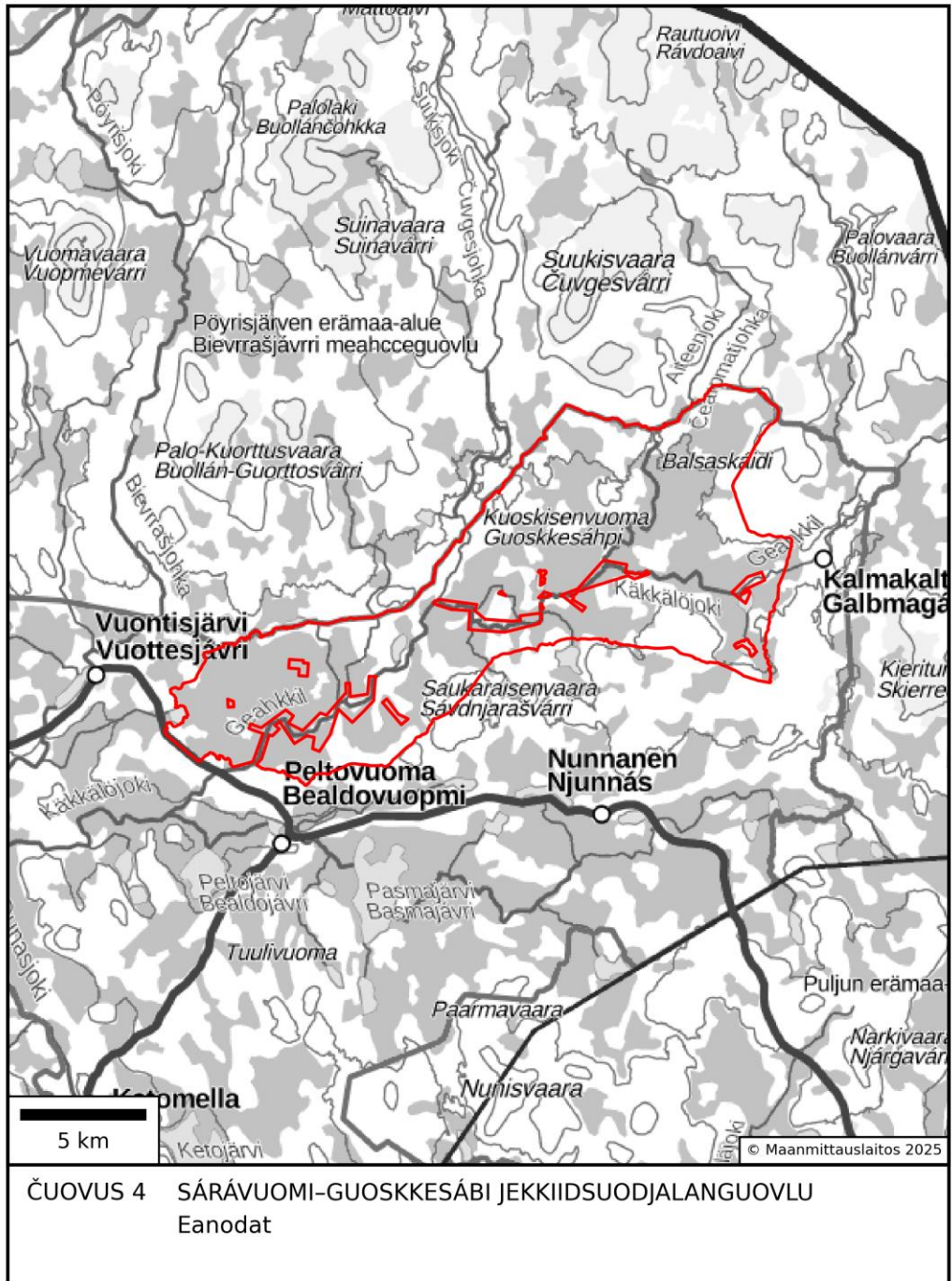
Mii luonddusuodjalanlága 55 § 3 momeanttas mearriduvvo muhtin rivttiid dorvvasteamis, 56 §:s lihcadeami ráddjemis, 57 §:s luonddusuodjalanguovllu dikšun- ja geavahanplánas, 58 §:s ortnetnjuolggadusas stáhta luonddusuodjalanguovllus, 59 §:s luonddusuodjalanguovllu rájiid mearrideamis ja merkemis, 60 §:s guovllu laktimis stáhta luonddusuodjalanguovlui sihke 133 §:s hálduiváldinrievttis, guoskaduvvo maid dán lágas dárkkuhuvvon jekkiidsuodjalanguovlluin.

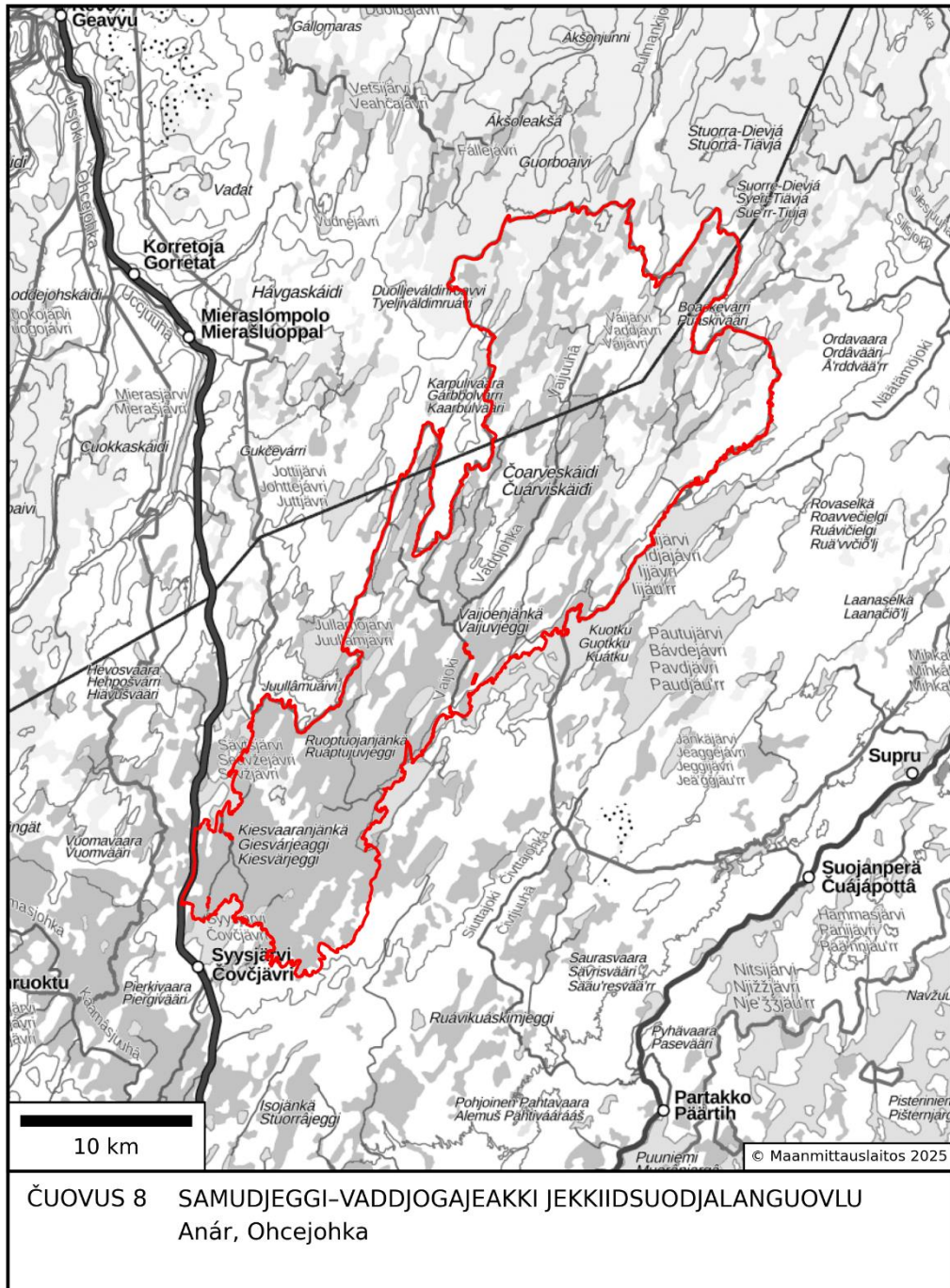
Dát láhka boahhtá vuoibmái mánu beaivvi 20 .

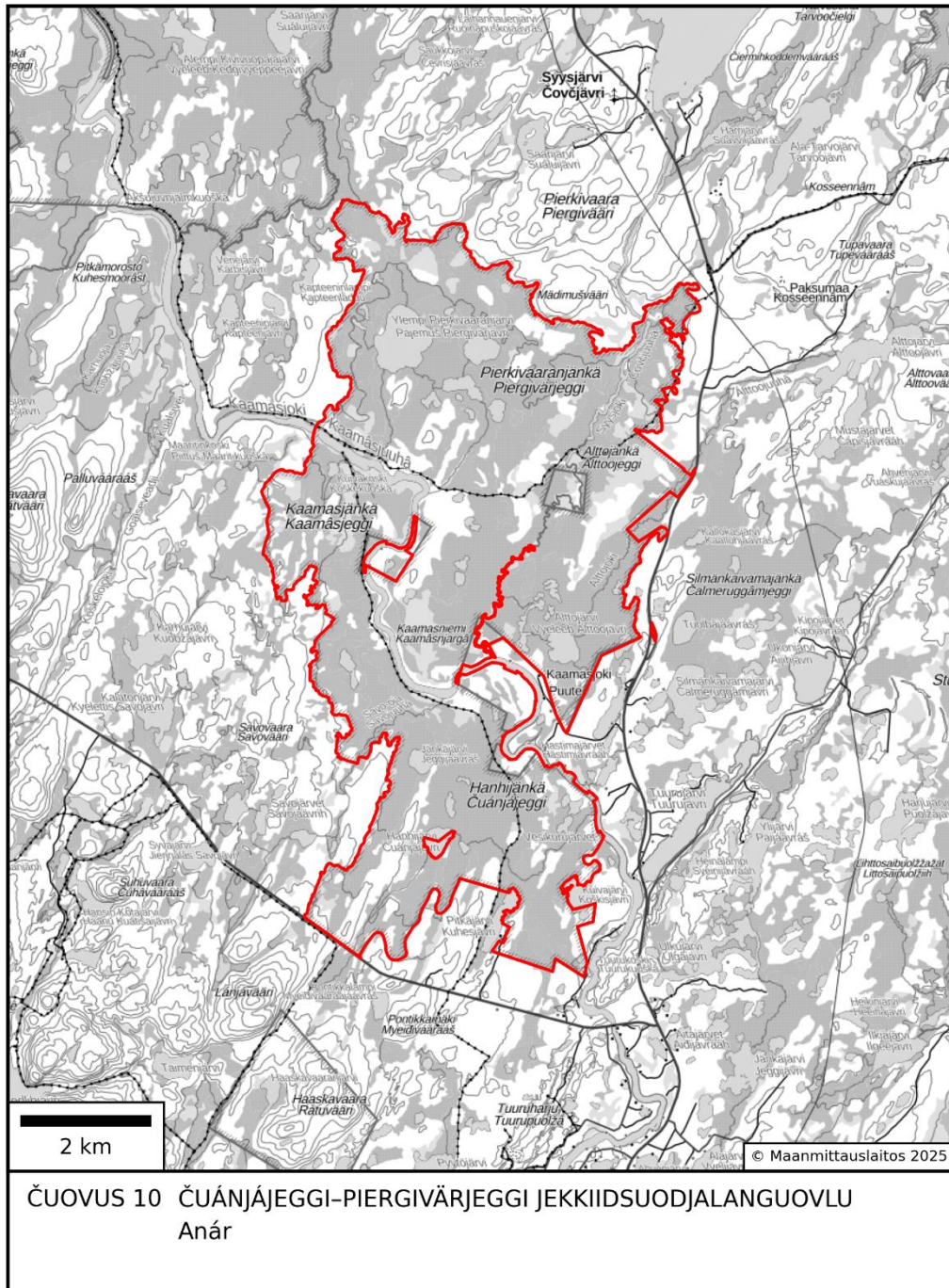




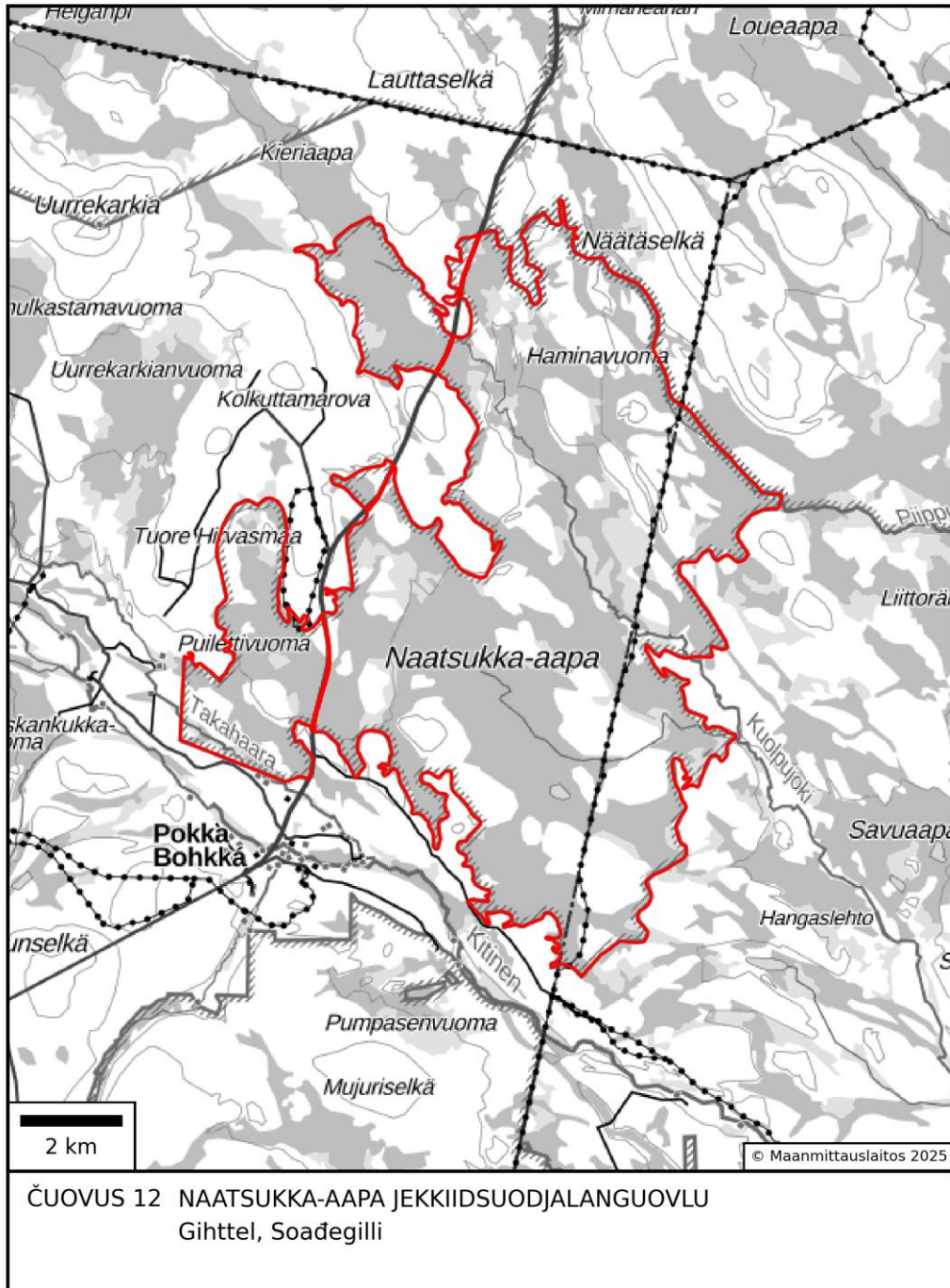


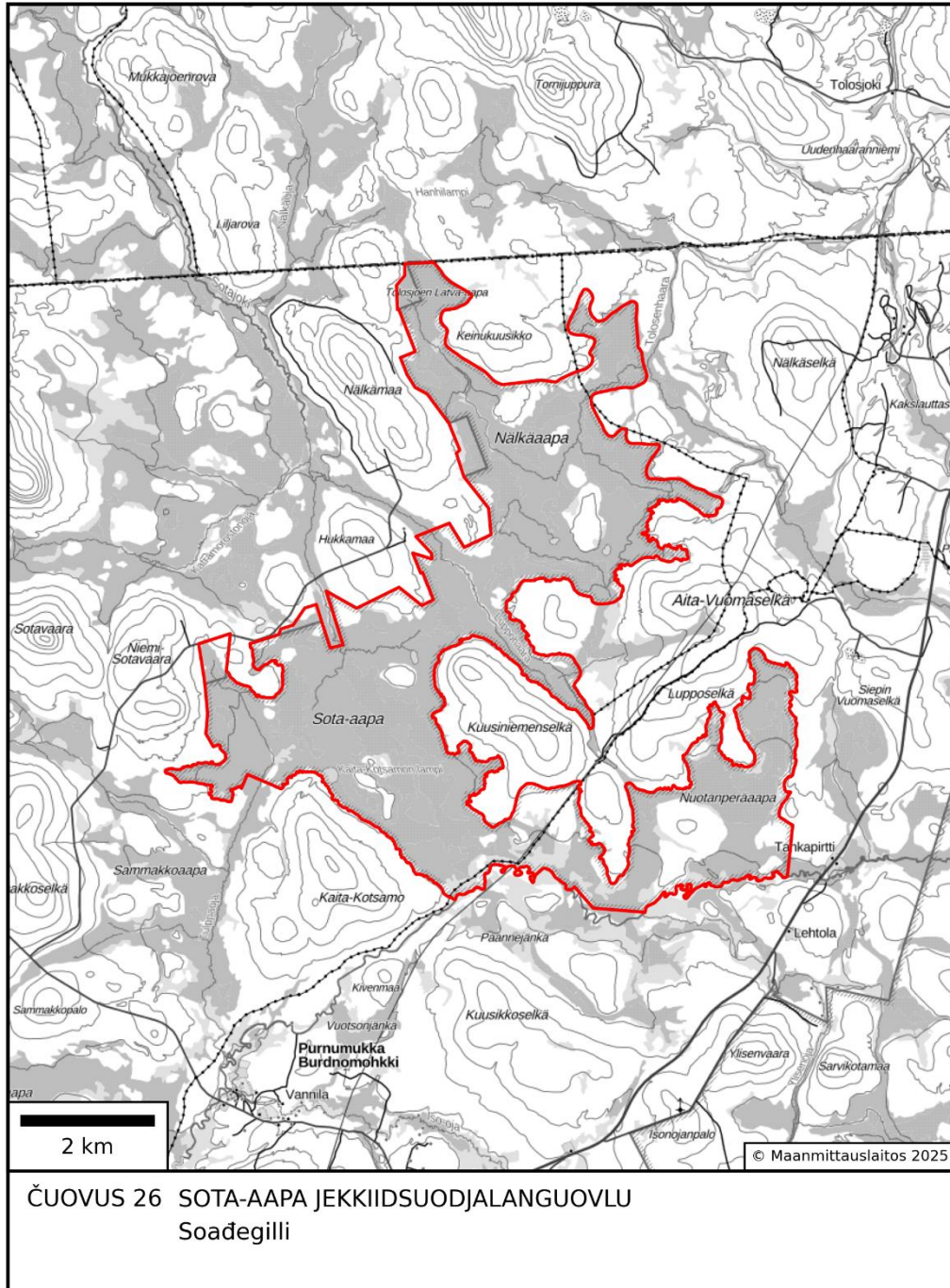




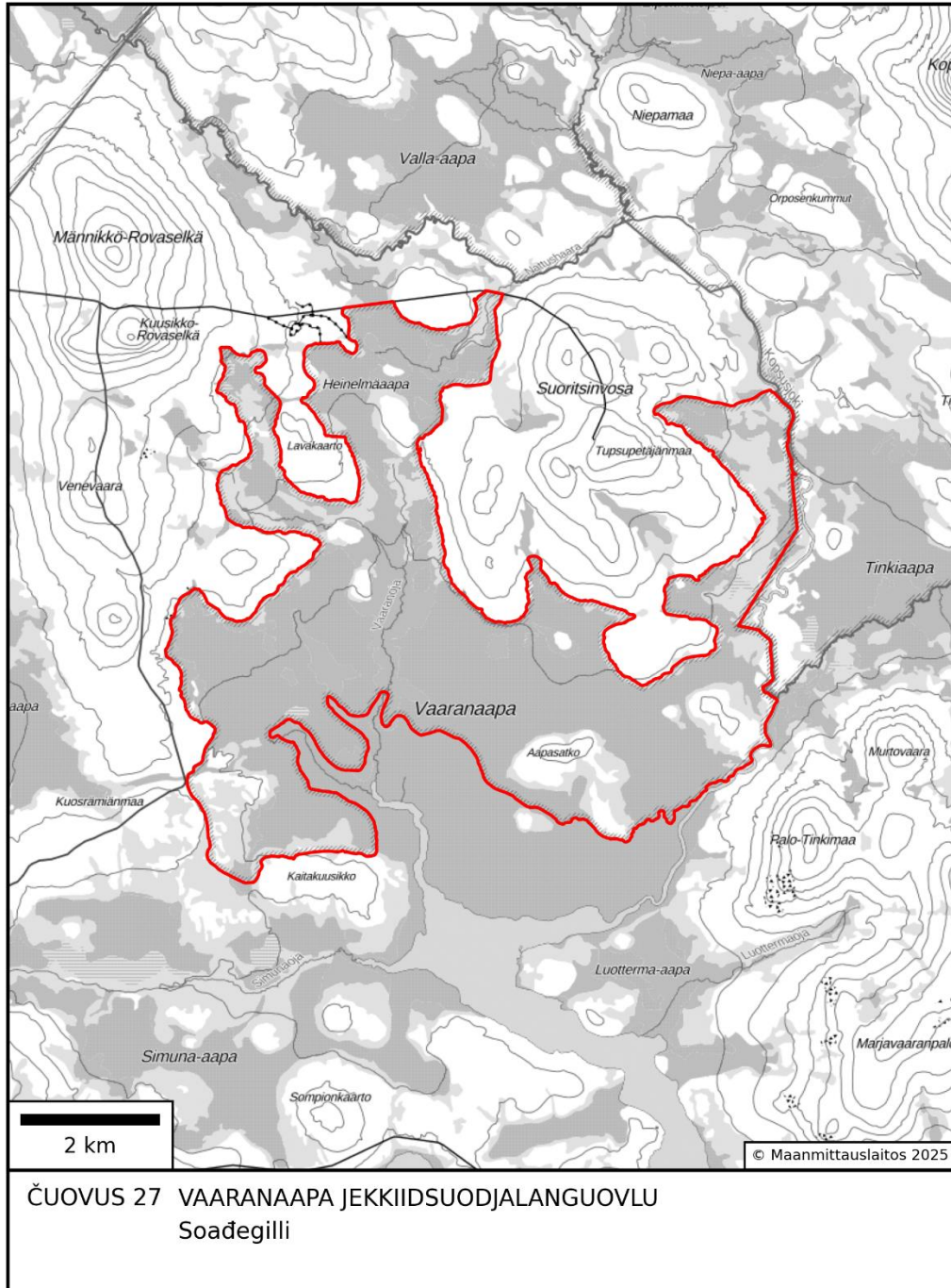


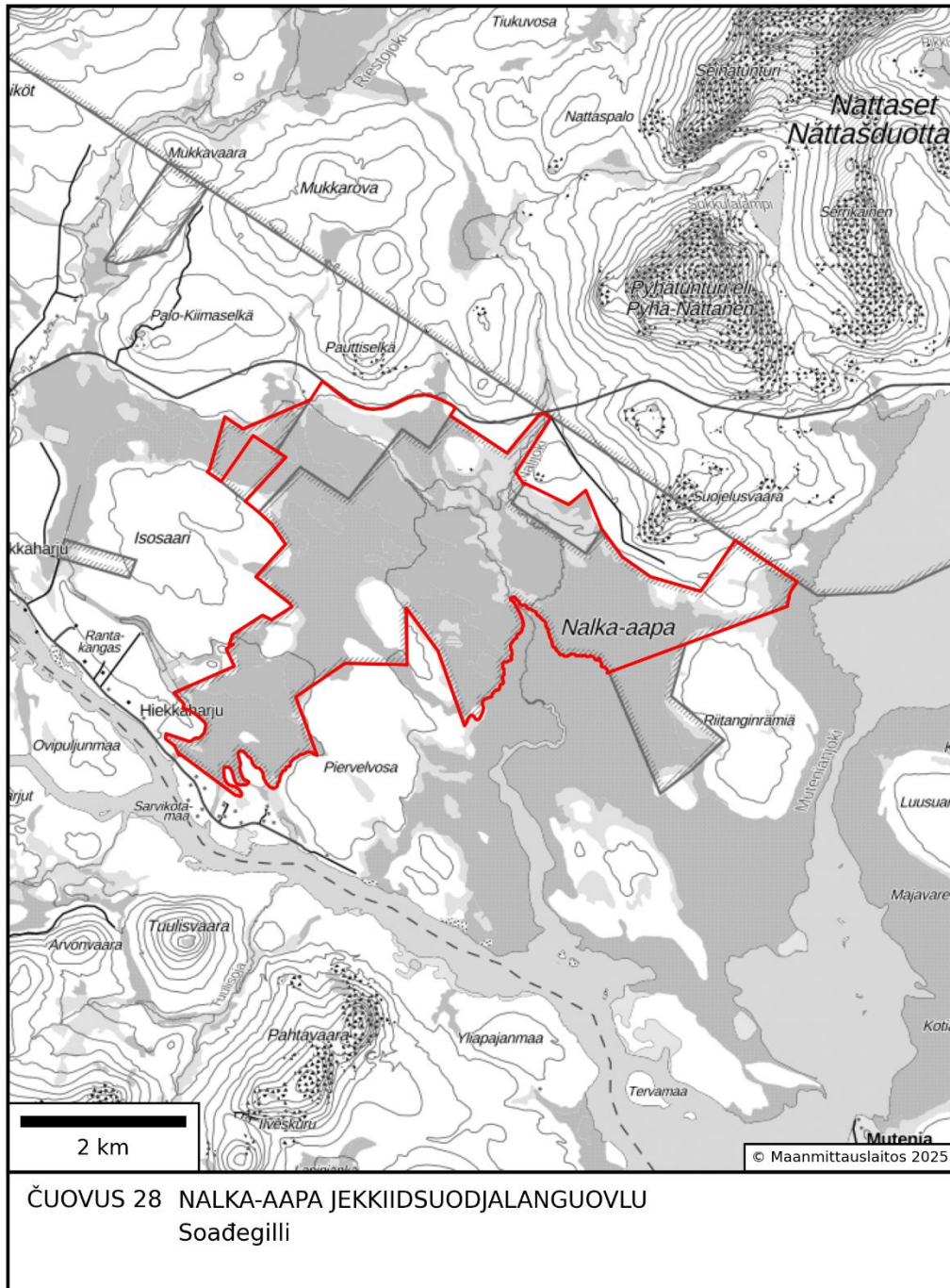
ČUOVUS 10 ČUANJAJEGGI-PIERGIVÄRJEGGI JEKKIIDSUODJALANGUOVLU
Anár





ČUOVUS 26 SOTA-AAPA JEKKIIDSUODJALANGUOVLU
Soadegilli





ČUOVUS 28 NALKA-AAPA JEKKIIDSUODJALANGUOVLU
Soadegilli

Helssegis xx.xx.202x

Oaiveministtar

Petteri Orpo

Biras- ja dálkkádatministtar Sari Multala

LUONNOS