



Ympäristöministeriö  
Miljöministeriet  
Ministry of the Environment

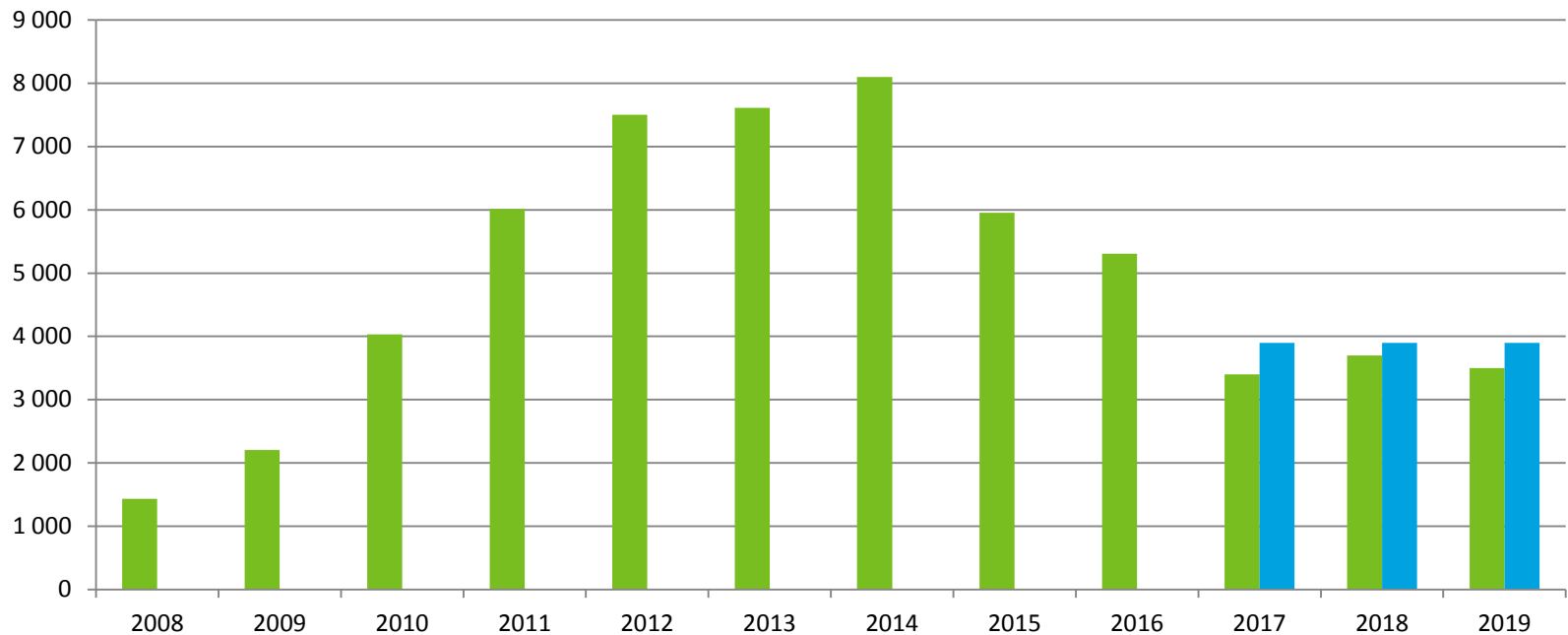
# METSO:n tilannekatsaus

---

Metsäneuvosto 20.6.2017

# METSO:n kokonaistoteutustilanne (YM:n hehtaarit)

- Kokonaistavoite 96 000 ha v. 2025 mennessä
- Yhteensä toteutettu n. 61 000 ha sisältäen 13 000 ha Mh:n maita (1.1.2017)
- 6/2017 toteutettu n. 800 ha
- Kuvassa ELY-keskusten vuositoteutus



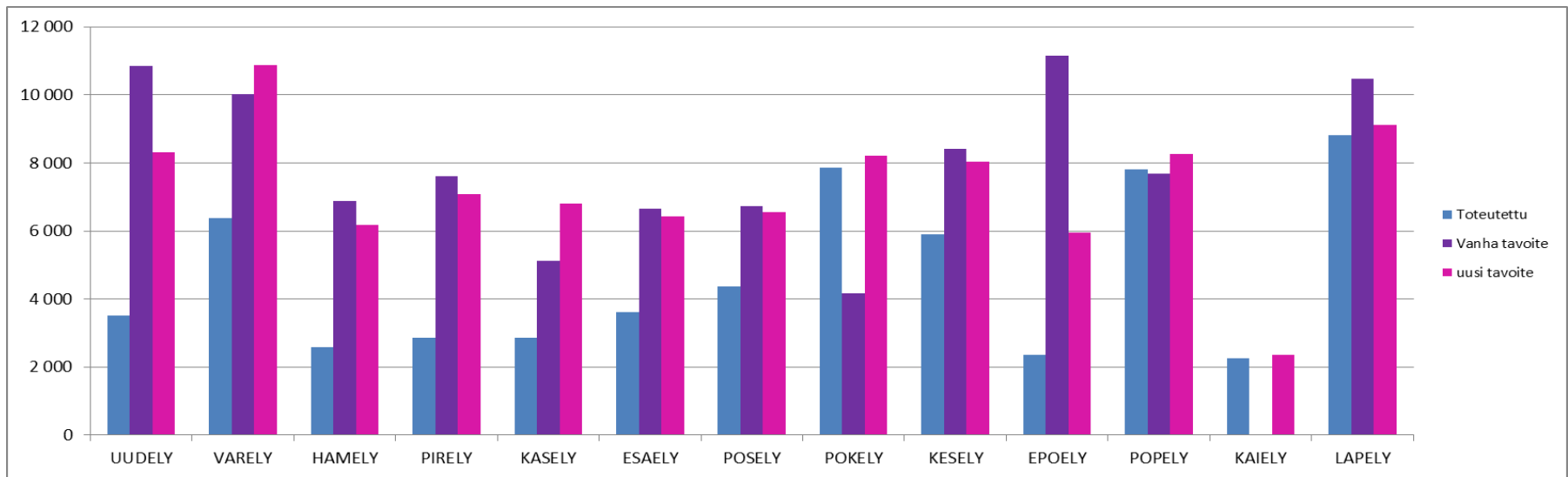
■ toteutetut hehtaarit sekä tavoitehehtarit 2017-19   ■ tasainen hehtaarimäärä, jolla METSO-valmis 2025

# YM: METSO:n toteutus vuonna 2017

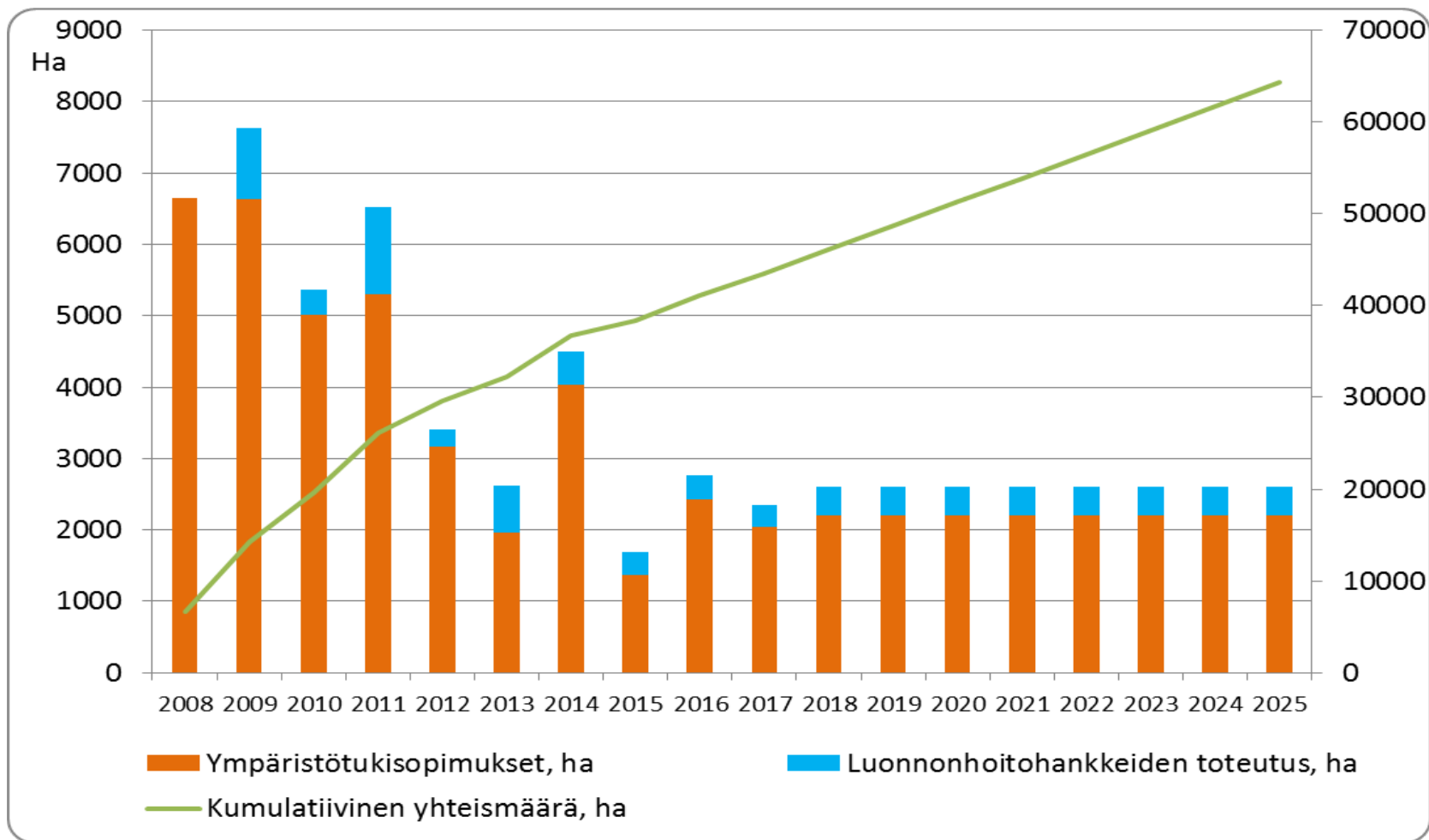
- Toteutus jatkuu koko METSO-alueella
  - > painotus Etelä-Suomeen (Uudenmaan, Varsinais-Suomen, Hämeen, Pirkanmaan ja Kaakkois-Suomen ELY-keskusalueet )
  - > Keskitytään entistä laadukkaampiin ja laajempiin kokonaisiin tai alueisiin, jotka täydentävät erityisen hyvin jo olemassa olevia kohteita.
  - > Metsäkeskuksen kanssa yhteiset kohdennetun viestinnän hankkeet tarjonnan lisäämiseksi Uudenmaan, Hämeen ja Pirkanmaan alueella, Kaakkois-Suomen ELY tekee oman viestintäpanostuksensa YM:n tuella.
- ELY-keskuksille jaetut tavoitehehtaarit yhteensä 3 400 ha, määrärahojen salliessa tavoite voidaan ylittää.
- Budjetti n. 17 milj. euroa. Eduskunta myönsi 12/ 2016 METSO-ohjelmalle 2 milj. € lisämäärärahan momentille 35.10.63 (Luonnonsuojelun hankinta ja korvaukset)

# METSO:n uudet ELY-keskuskohtaiset tavoitteet

- METSO-ohjelmassa on kertynyt tietoa tarjottavien kohteiden laadun ja elinympäristötarjonnan alueellisista eroista. Mm. tämän tiedon pohjalta on päivitetty ympäristöministeriön laatimia elinympäristö- ja ELY-keskuskohtaisia METSO-ohjelman pinta-alatavoitteita.



# Ympäristötuki ja luonnonhoito, suoritteiden kehitys 2008-2016 sekä ennuste toteutuksesta vuoteen 2025 mennessä



# Valtakunnalliset luonnonhoidon kehittämishankkeet

- Meneillään 4 hanketta:
  1. Lisää vaikuttavuutta ja kustannustehokkuutta suojaväyöhykehakkuisiin
  2. Digiriistametsä
  3. Lehtometsien havinaa Pirkanmaalla

+ 1 toimintaansa viimeistelevä hanke: Kasvua ja vaikuttavuutta METSO-luonnonhoitoon
- Hankkeissa tulee olla käytännön luonnonhoitoa edistäviä elementtejä, joita voidaan hyödyntää koko Suomessa
- Kesto tyypillisesti noin 3 vuotta

# Yhteistoimintaverkostot

- Hankkeissa pilotoidaan uudenlaista yhteistyötä metsien monimuotoisuuden turvaamisessa, toiminta voi olla paikallista, alueellista tai tuottaa valtakunnallisia toimintamalleja
- Vuonna 2017 käynnissä olevat METSON yhteistoimintaverkostot:
  - METSO kätköily, Suomen metsäkeskus (2016-2017)
  - Suuret petolinnut metsien monimuotoisuuden osana – työkaluja metsänomistajille ja metsäammattilaisille (2016-2018), Luonnontieteellinen keskusmuseo Luomus.
  - Metsänomistajien luontoverkosto (2016-2019), Koppelo ry.
  - Kuusamon yksityismetsien luontohelmet tutuiksi (2016-2019), Suomen metsäkeskus.
- METSON yhteistoimintaverkostojen 2016 seurantaraportti sekä METSO tilannekatsaus 2016 löytyvät Metsonpolku sivustolta ([http://metsonpolku.fi/fi-FI/Aineistot/Seuranta\\_ja\\_valiarvioinnit](http://metsonpolku.fi/fi-FI/Aineistot/Seuranta_ja_valiarvioinnit)).