

# Luke-SYKE selvitystyö metsän käytön kestävyydestä

- Metsäneuvosto 7.9.2016
- Taneli Kolström & Petri Ahlroth



# Projektiryhmä:

- Ahlroth Petri
- Auvinen Ari-Pekka
- Jäppinen Jukka-Pekka
- Kolström Taneli
- Korhonen Kari T.
- Kuusela Saija,
- Punttila Pekka
- Siitonen Juha

# Tavoite: Metsän käytön kestävyystarkastelu (keskittyen monimuotoisuuteen)

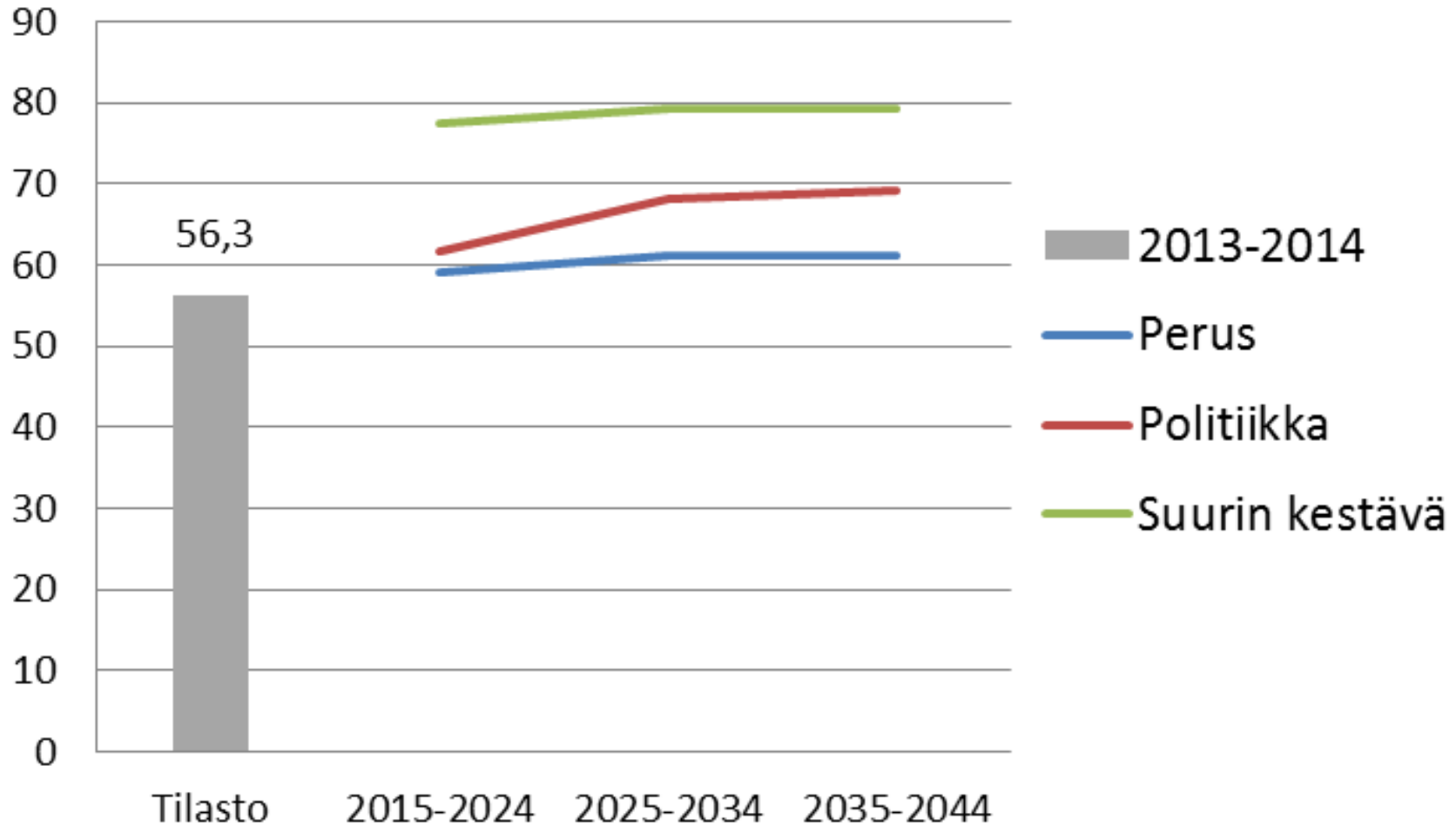
- Kolme eri puunkäyttöskenaariota
  - Perusskenaario
  - Poliittikkaskenaario
  - Suurin kestävä
- Nykytilan kuvaus
  - metsien tilan puuntuotannolliselta kannalta
  - metsientilan monimuotoisuuden kannalta
- Skenaarioiden kuvaus
  - metsävarojen, hakkuumahdollisuuksien ja metsän rakenteen kehitys
  - kuolleen puun/lahopuuston kehitys
  - metsäluonnon monimuotoisuuden kehitysskenaariot
    - keskitytään lajistolliseen monimuotoisuuteen
- Ratkaisuesityksiä

S Y K E havaittuja haittoja lieventävät/kompensoivat keinot



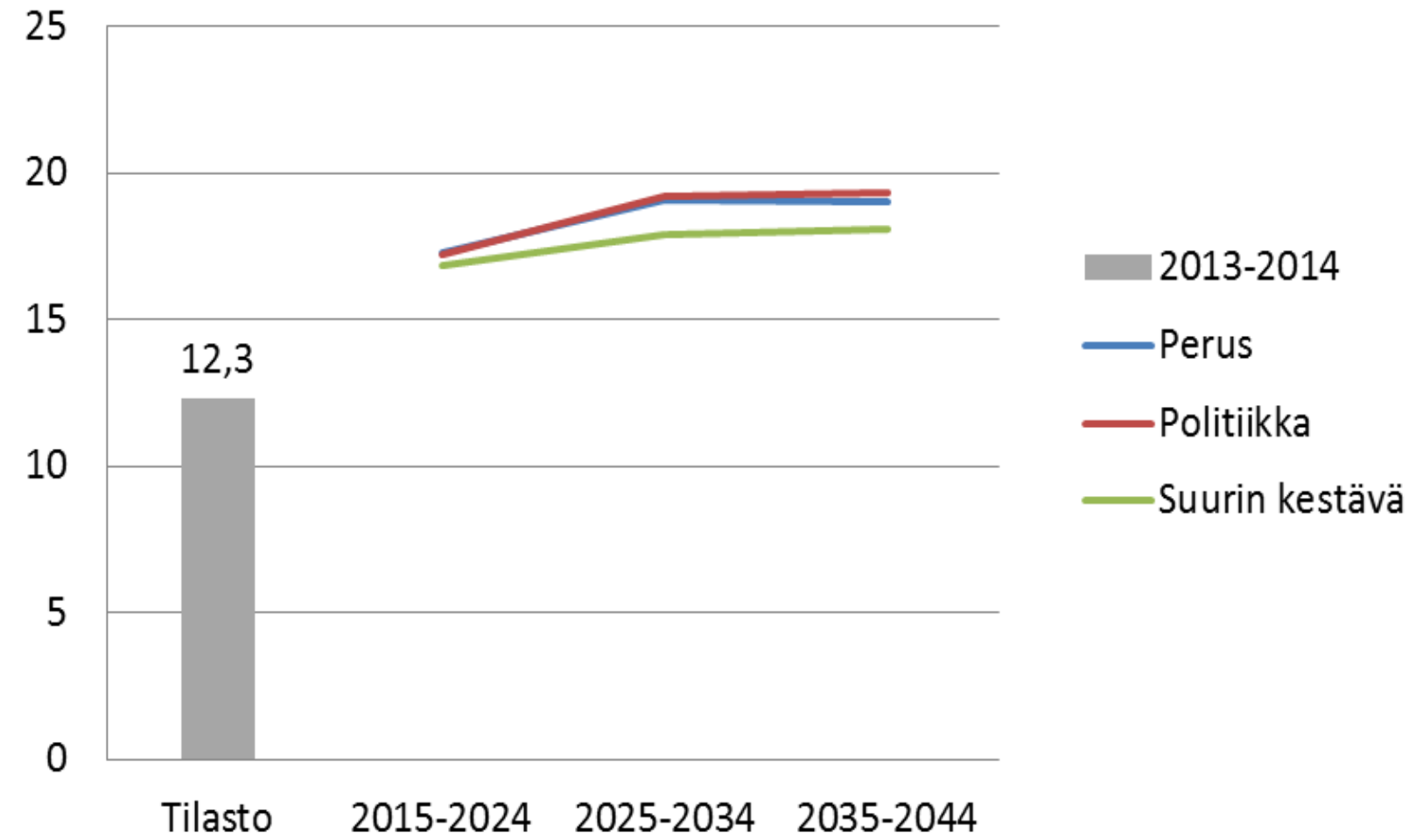
# Ainespuukertymä yhteensä

milj. m<sup>3</sup>/v



# Energiapuukertymä yhteensä

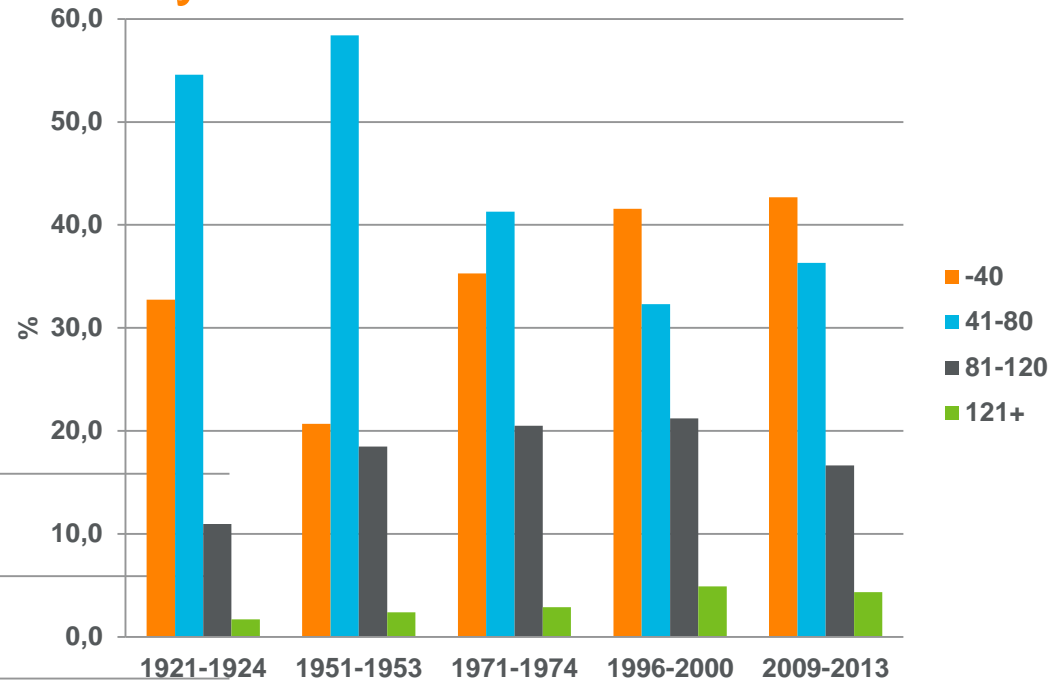
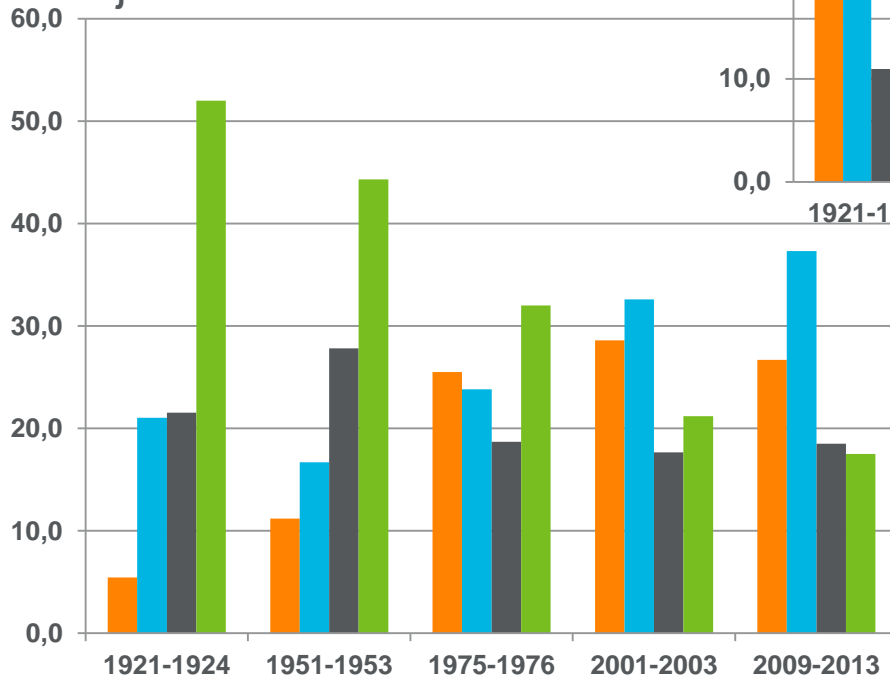
milj.m<sup>3</sup>/v



# Nykytila

# Metsien ikärakenteen kehitys

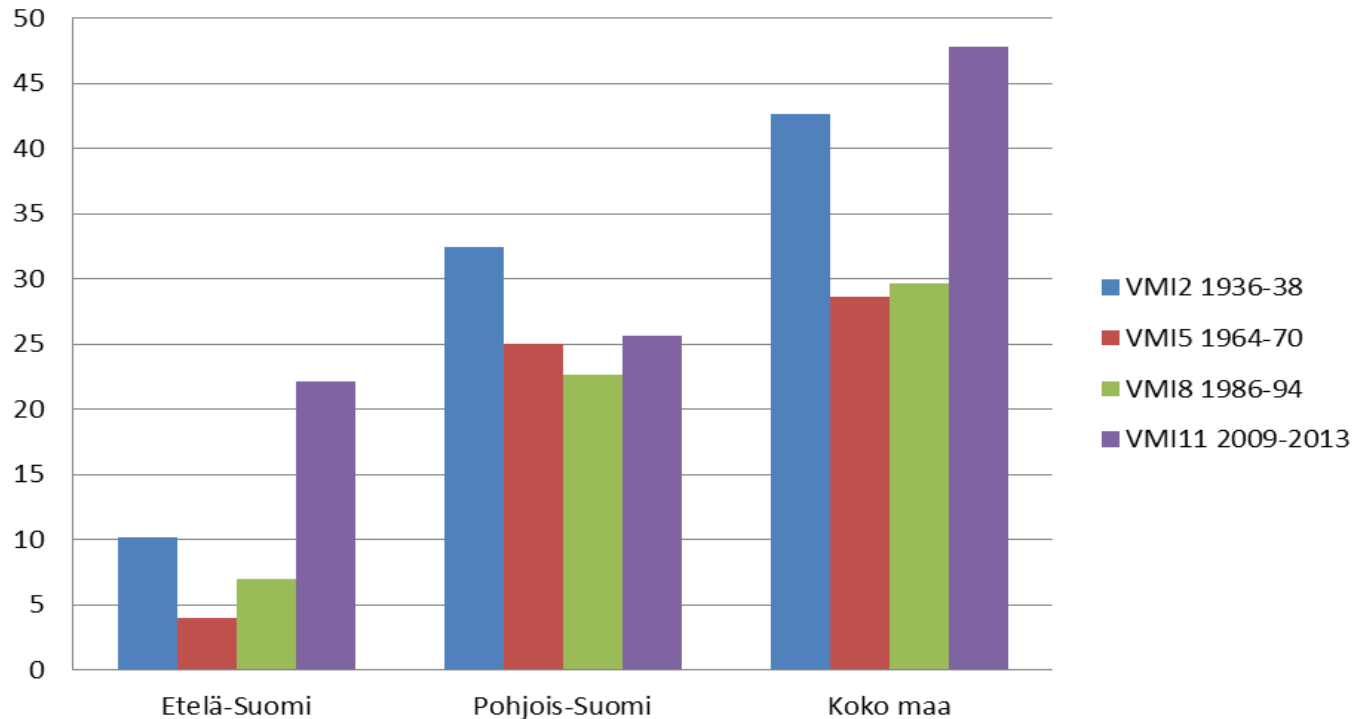
Pohjois-Suomi



Etelä-Suomi

# Kuolleen puun määrän kehitys, vähintään polttopuuksi käyttökelpoinen puu

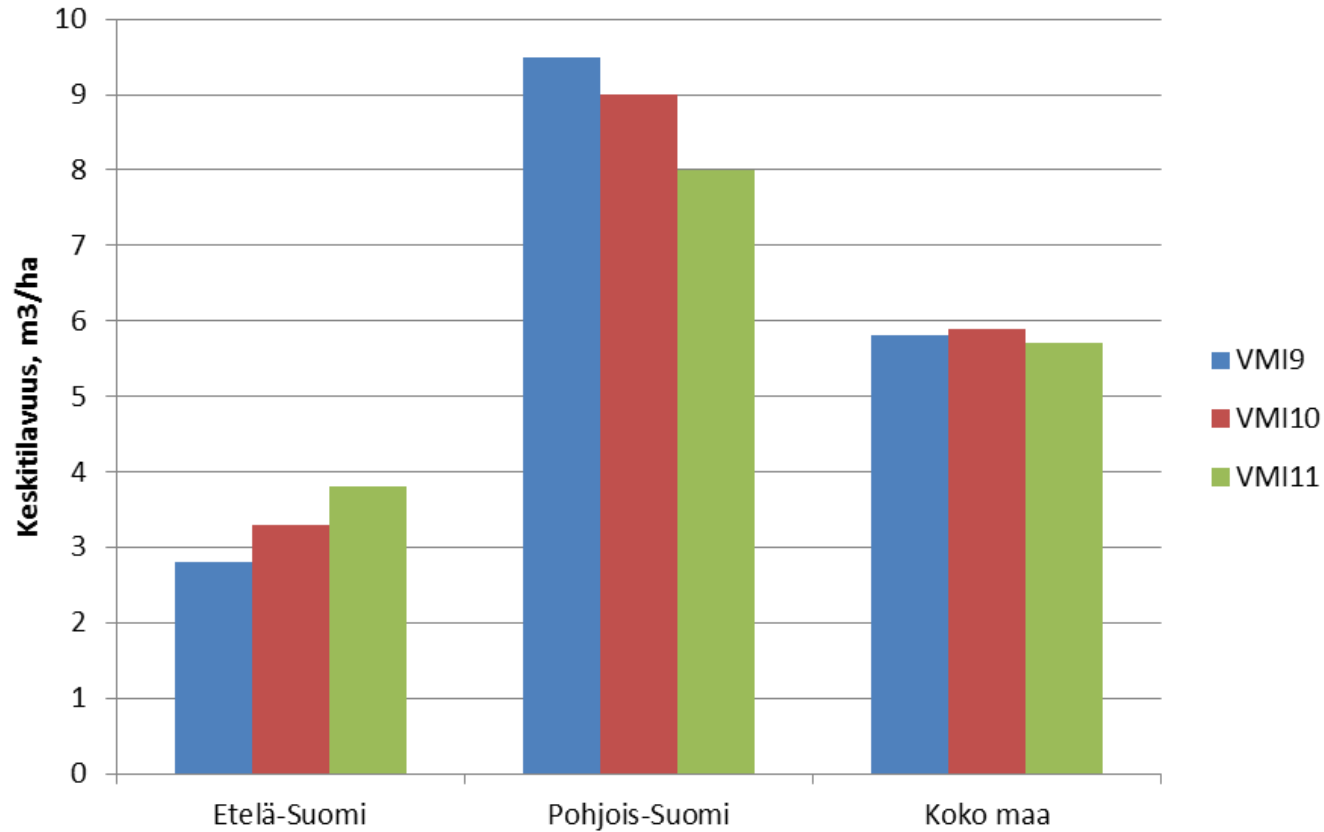
Yli 10 cm järeä käyttökelpoinen kuollut puu, milj. m<sup>3</sup>



- Etelä-Suomessa luonnonpoistumapuuta yli kaksinkertaisesti 1930-luvun tilanteeseen verrattuna, Pohjois-Suomessakin lisäystä 1960-1980-lukuihin verrattuna



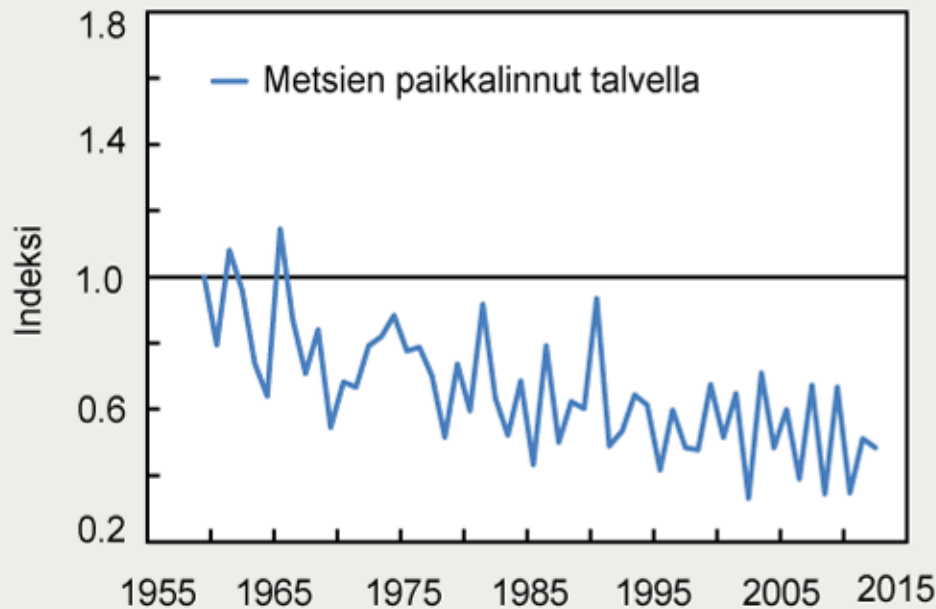
# Lahopuun määrä Etelä- ja Pohjois-Suomessa 1990-luvulta lähtien



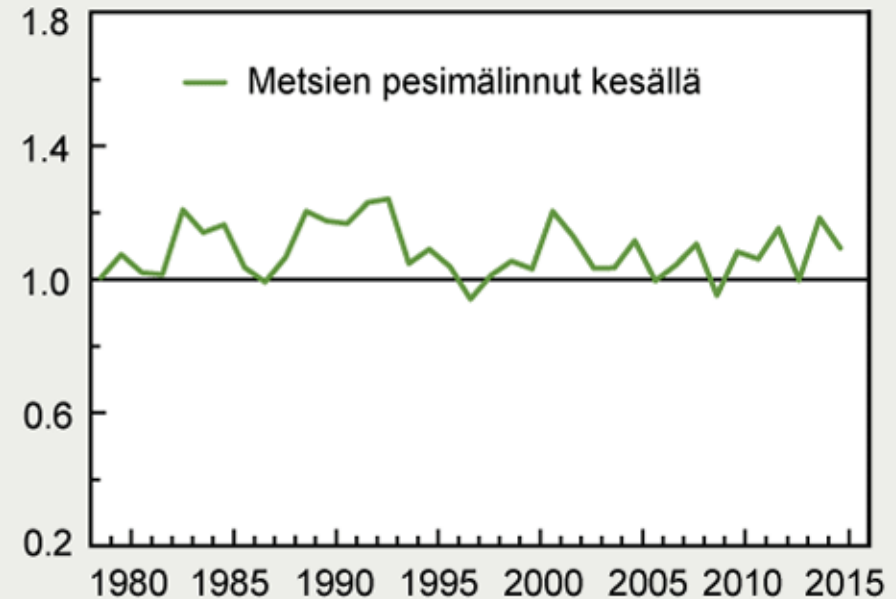
- Lisäystä Etelä-Suomessa, vähennystä Pohjois-Suomessa

# METSÄLINNUT

A) Talvi



B) Kesä

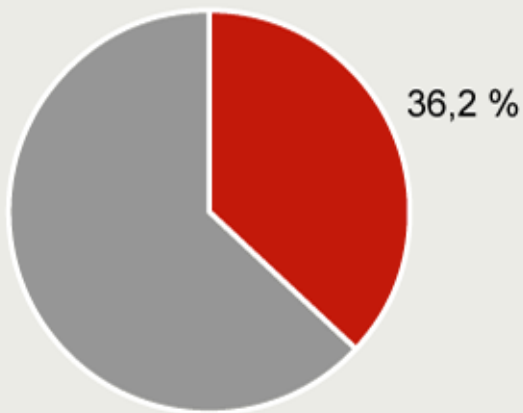


Lähde: Luomus

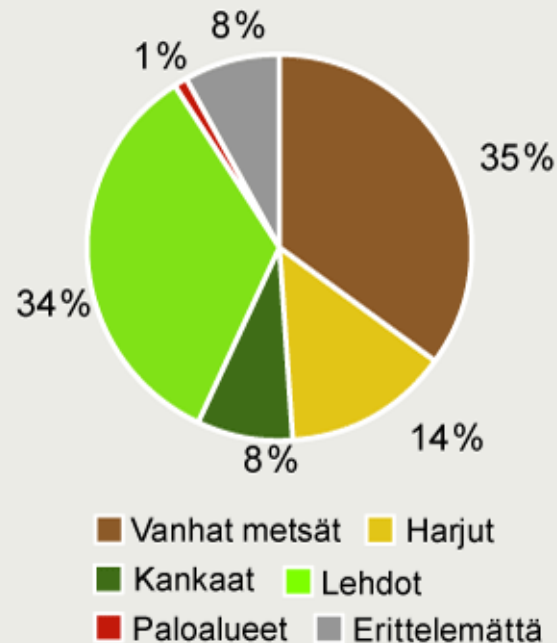
- talvilintulaskennan pitkä aikasarja (A) osoittaa paikkalintujen (mm. metsätiaiset, kanalinnut, tikat) jyrkän taantumisen 1950-luvulta 1980-luvulle
- kesän pesimälintulaskentojen tuloksissa (B) vakaa kehitys 1980-luvulta nykypäivään. Paikkalintujen lisäksi indikaattorissa mukana muuttolinnut.

# UHANALAISET METSÄLAJIT

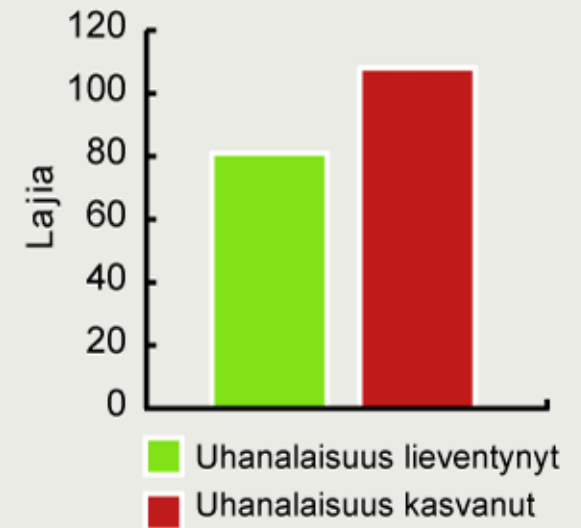
A) Metsälajien osuus uhanalaisista lajeista vuonna 2010



B) Uhanalaisten metsälajien elinympäristöt vuonna 2010



C) Metsälajiston uhanalaisuuden kehitys 2000–2010



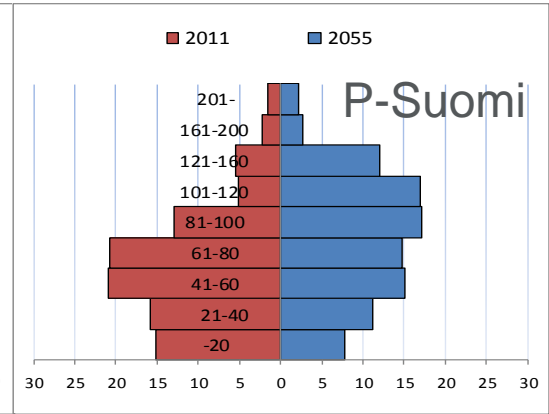
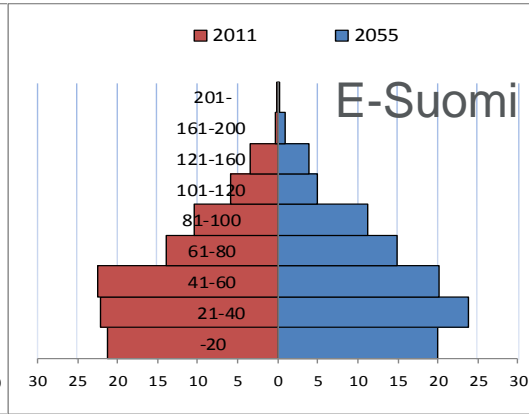
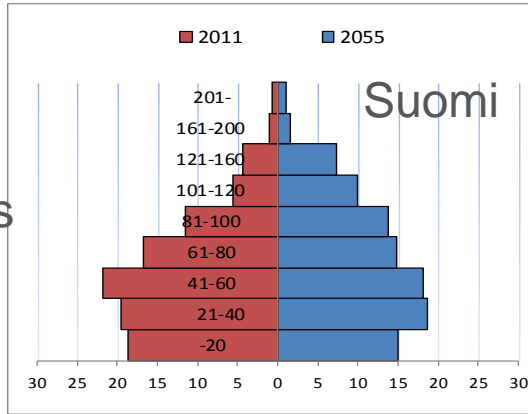
Lähde: Suomen ympäristökeskus

- Metsät ovat uhanalaisten lajien merkittävin elinympäristö. Erityisen tärkeitä ovat vanhat metsät ja lehdot
- Metsälajien uhanalaisuus lisääntyi 2000–2010

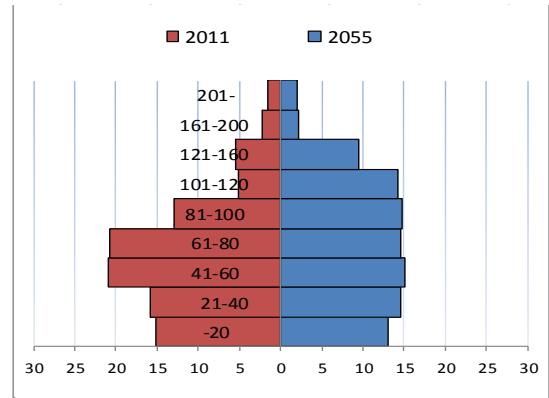
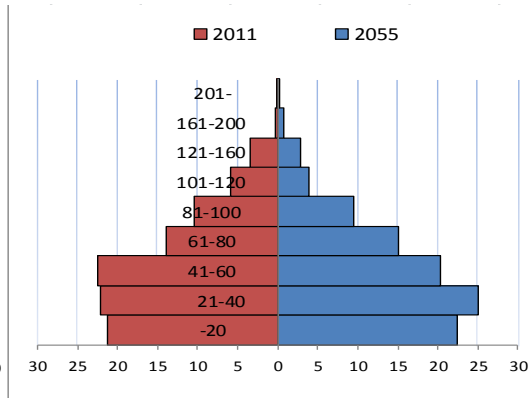
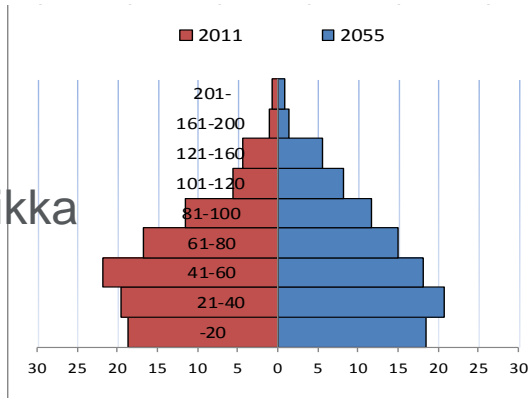
# Metsien ikärakenne

# Ikäluokkien kehitys puuntuotannon metsämaalla

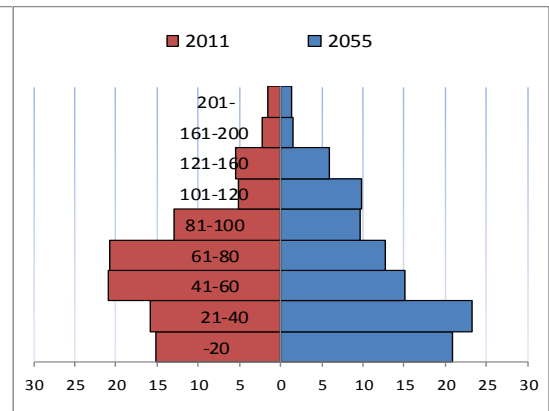
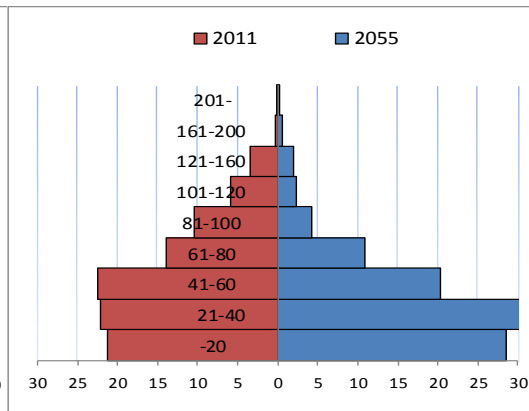
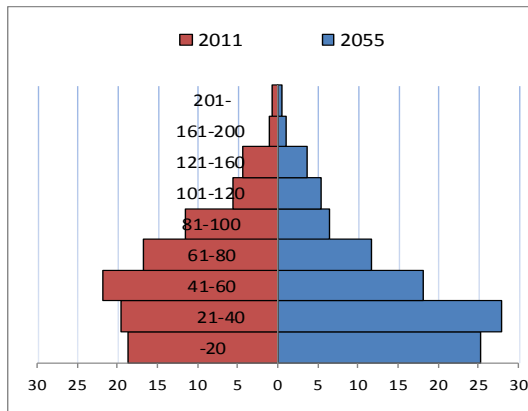
Perus



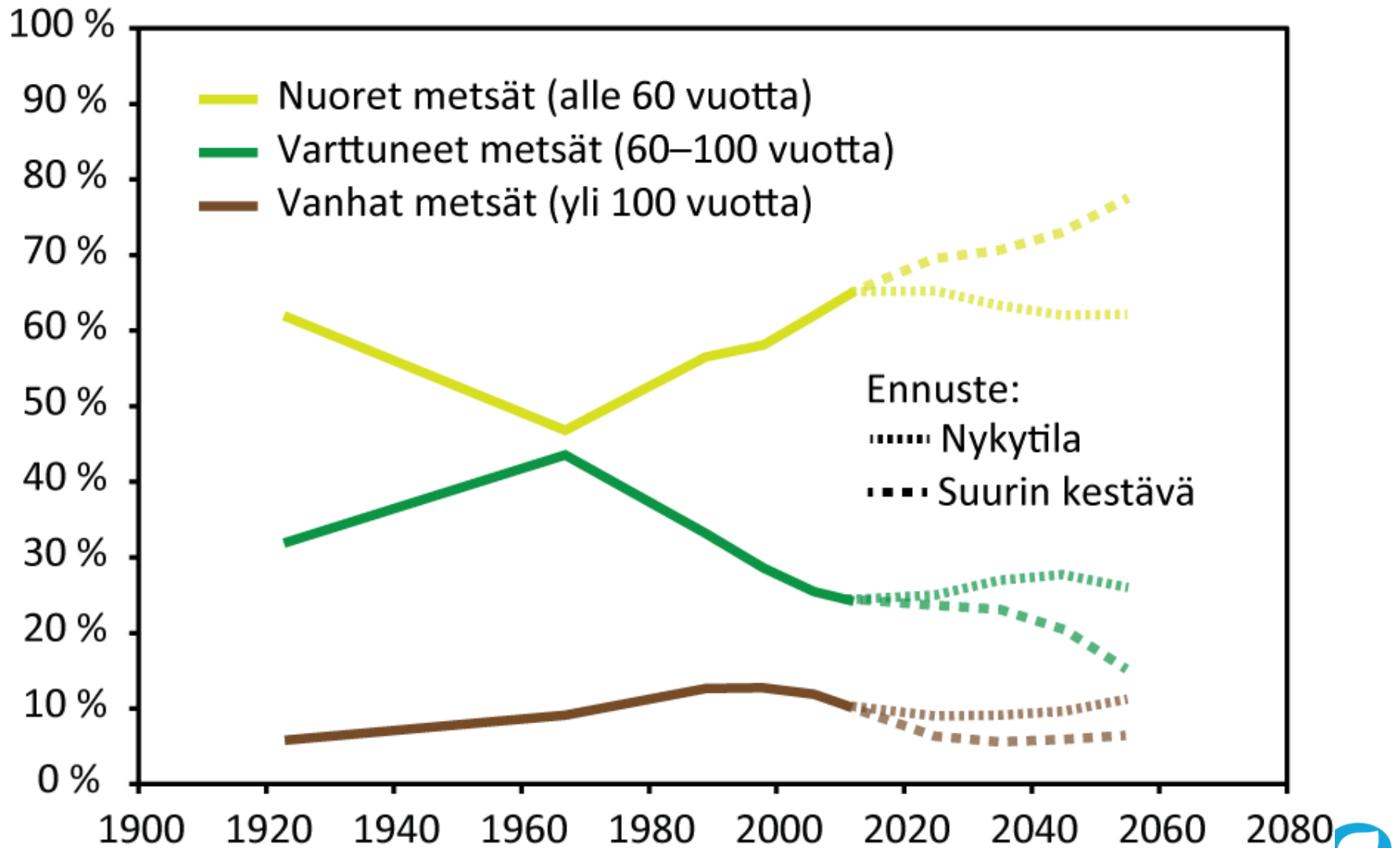
Politiikka



SK

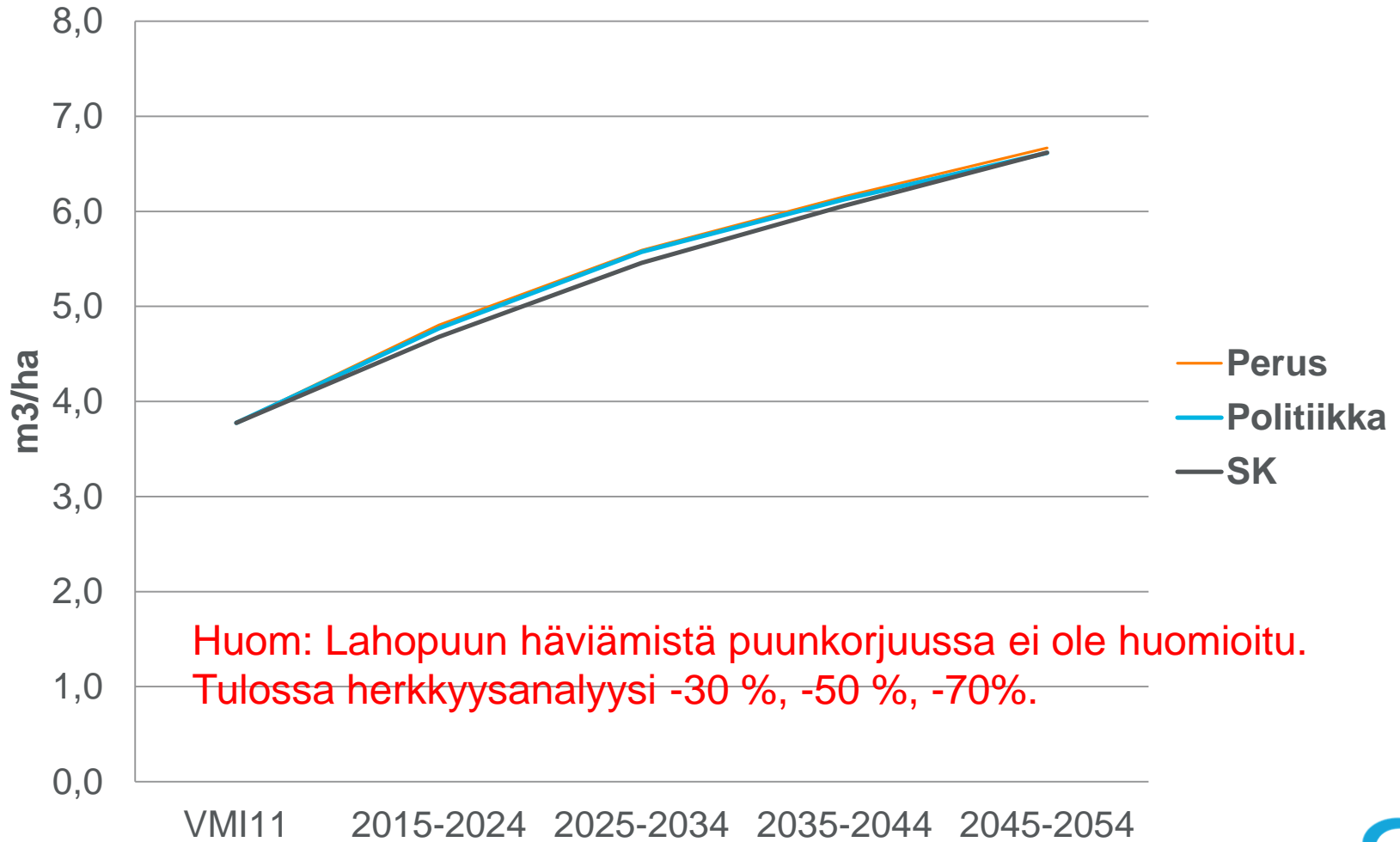


# Ikärakenteen kehitys Etelä-Suomessa



# Lahopuuston kokonaismäärä

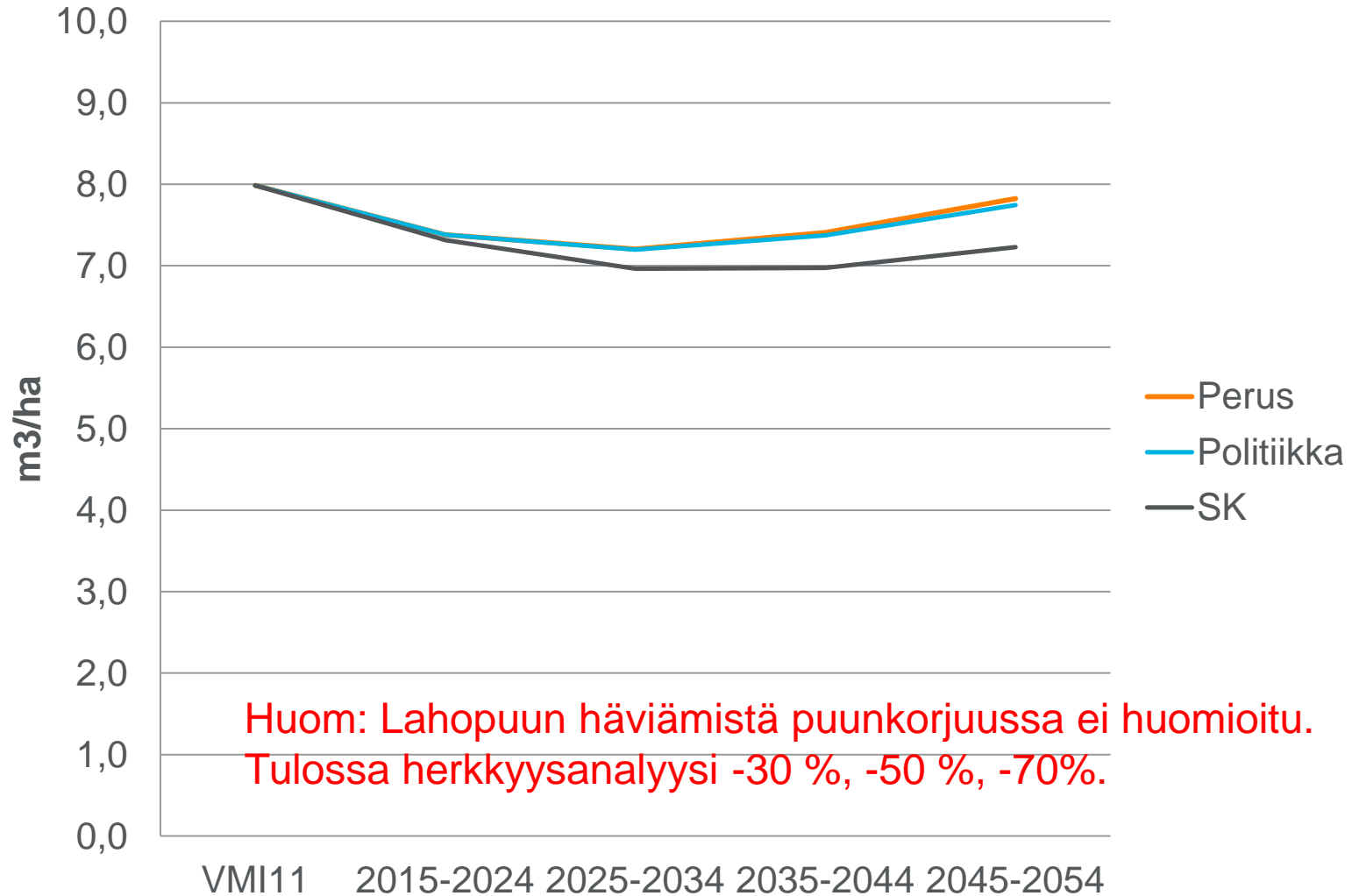
# Lahopuusto, metsämaa, Etelä-Suomi



Huom: Lahopuun häviämistä puunkorjuussa ei ole huomioitu.  
Tulossa herkkyysanalyysi -30 %, -50 %, -70%.



# Lahopuusto, metsämaa, Pohjois-Suomi



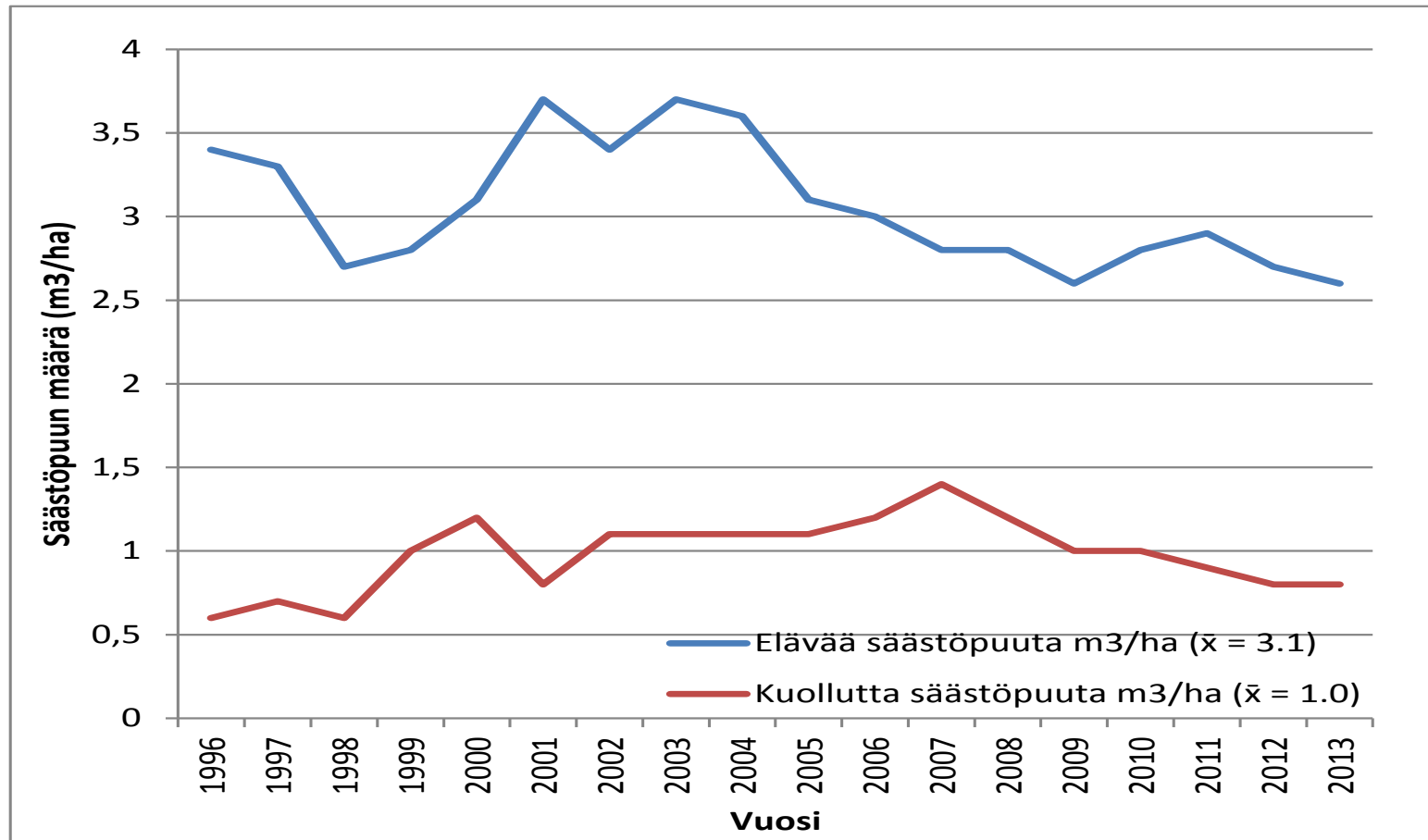
Huom: Lahopuun häviämistä puunkorjuussa ei huomioitu.  
Tulossa herkkyysanalyysi -30 %, -50 %, -70%.

# Ratkaisuesityksiä

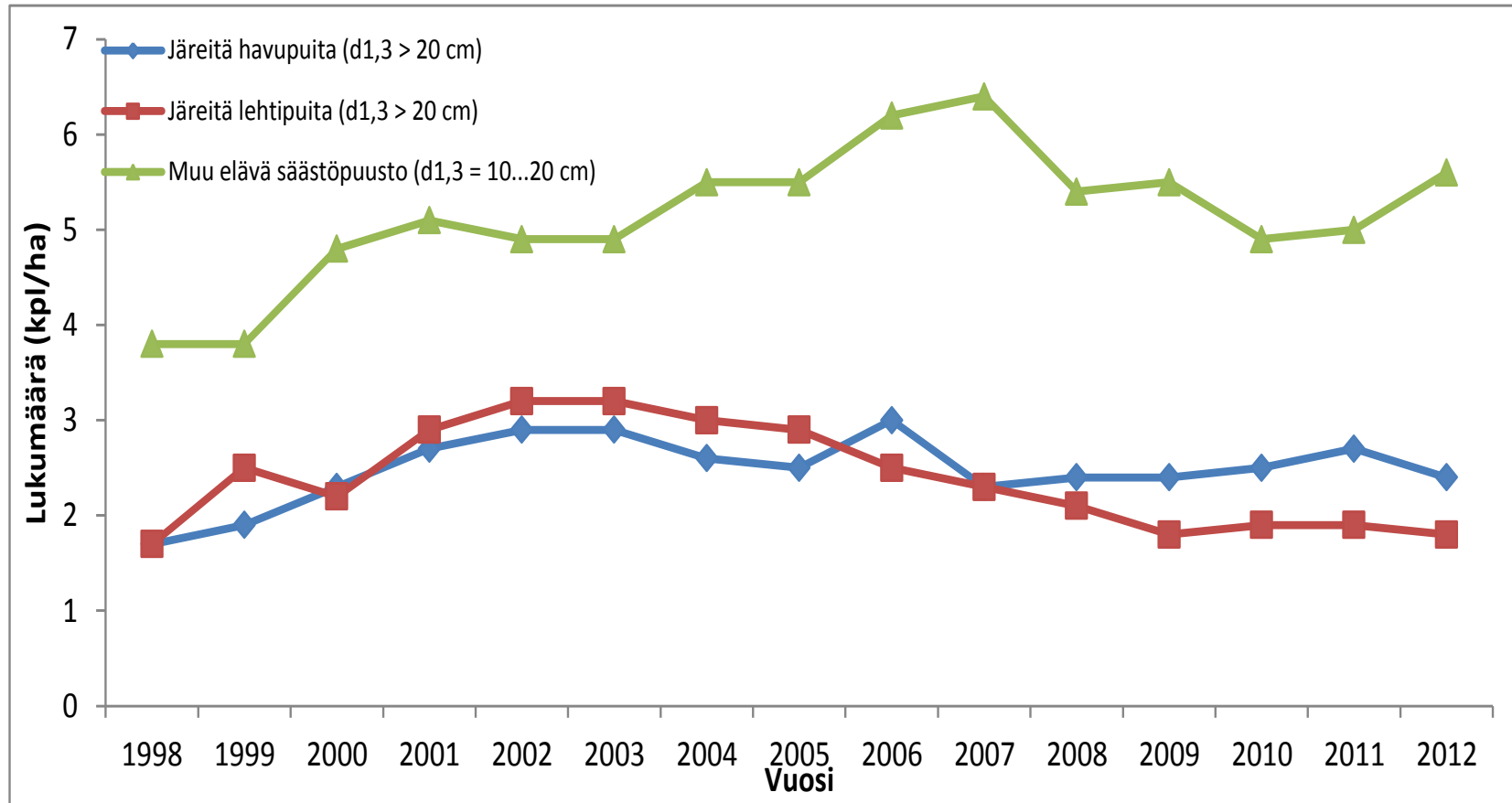
# Tarkasteltavia keinoja

- 1) Elävät säästöpuut
- 2) Kuolleen puun säästäminen
- 3) Arvokkaiden elinympäristöjen säästäminen
- 4) Luonnonhoidollinen, monimuotoisuutta edistävä kulutus
- 5) METSO-toimintaohjelma
- 6) Muita ?

# Elävien ja kuolleiden säästöpuiden määrä (m<sup>3</sup>/ha) yksityismaiden avohakkuualoilla 1996-2013

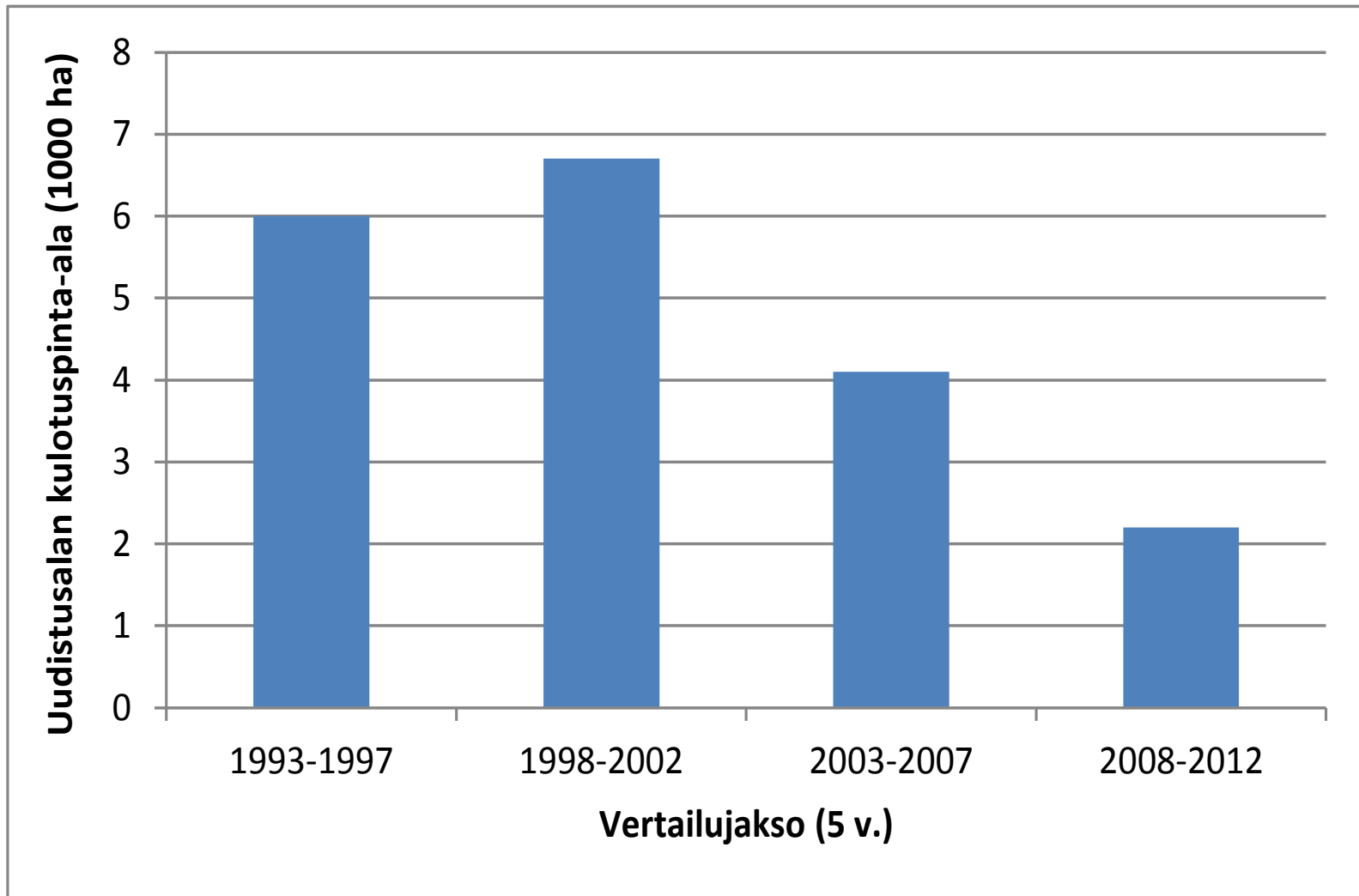


# Uudistushakkuille jätetty säästöpuusto



Lähde: Luonnonhoidon laadun seuranta, SMK ja Tapio

# Kulotuksen määrä kehitys 1956-2013



Peltola 2004, Metsäsertifioinnin valmiusprojekti 1998, Metsäsertifioinnin standardiryhmä 2003

# Tavoite: Metsän käytön kestävyystarkastelu (keskittyen monimuotoisuuteen) - tulossa

- Kolme eri puunkäyttöskenaariota
  - Perusskenaario
  - Poliittikkaskenaario
  - Suurin kestävä
- Nykytilan kuvaus
  - metsien tilan puuntuotannolliselta kannalta
  - metsientilan monimuotoisuuden kannalta
- Skenaarioiden kuvaus
  - metsävarojen, hakkuumahdollisuuksien ja metsän rakenteen kehitys
  - kuolleen puun/lahopuuston kehitys
  - metsäluonnon monimuotoisuuden kehitysskenaariot
    - keskitytään lajistolliseen monimuotoisuuteen
- Ratkaisuesityksiä

S Y-K E havaittuja haittoja lieventävät/kompensoivat keinot





Kiitos!