

Komission asetusehdotus Maankäyttö, maankäytön muutos ja metsätalous (LULUCF); sisältö, Suomen näkökannat ja tilanne

Heikki Granholm

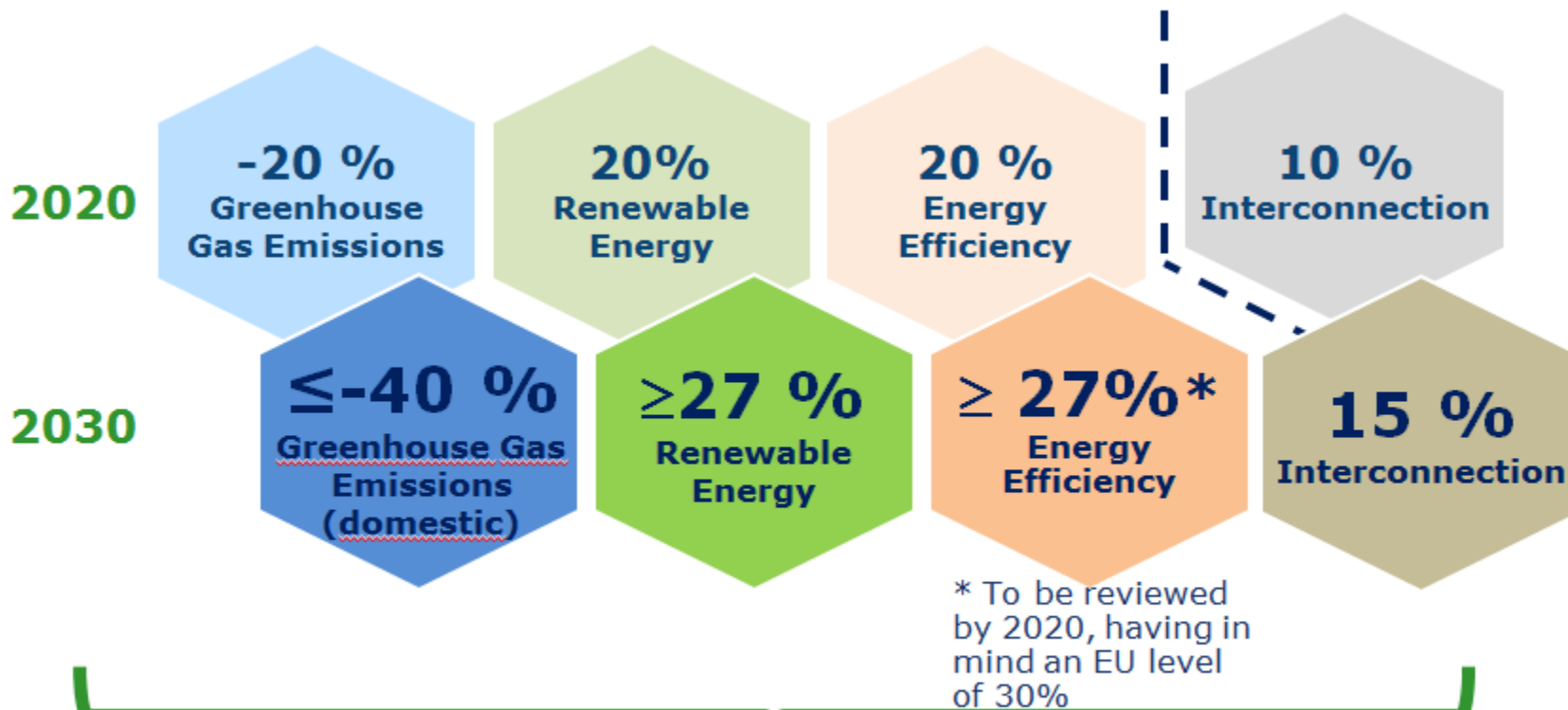
Metsäneuvosto 20.12.2016

20.12.2016



EU:n 2030 ilmasto –ja energiakehitys

- Eurooppa-neuvoston päätös 10/2014



Energy Union governance

Lähde: DG Clima

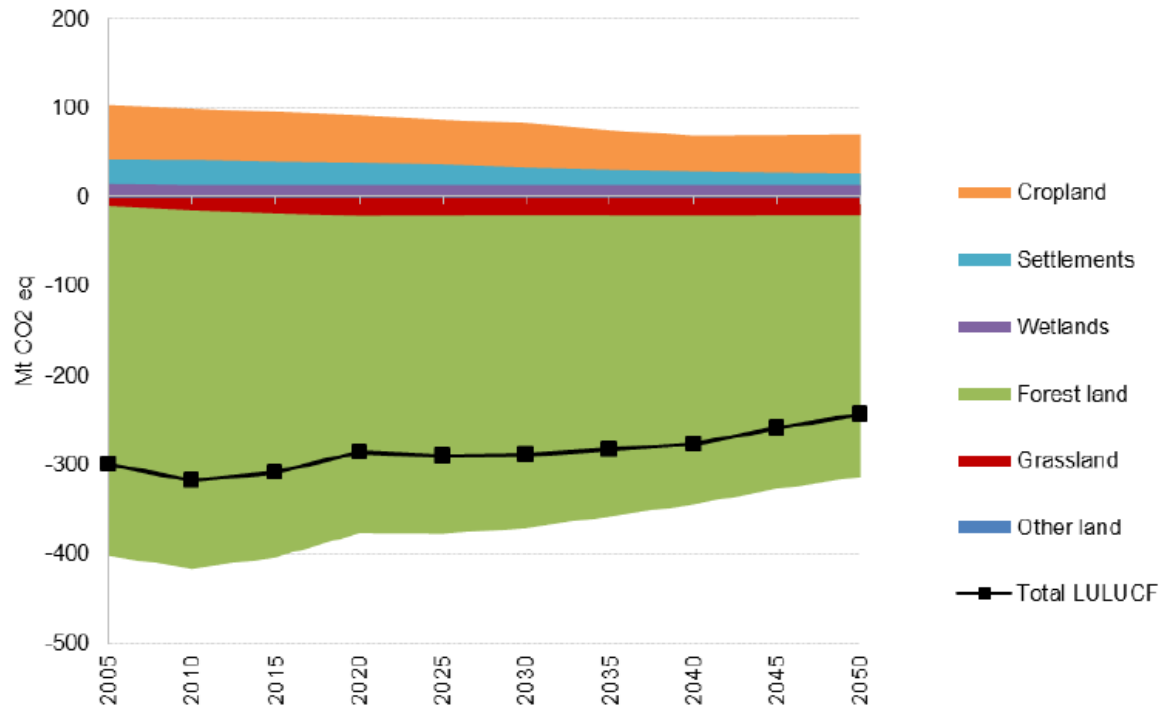


ruokaa ja luonnonvaroja



Komission arvio LULUCF-sektorin kehityksestä 2050 mennessä

Figure 19: EU28 emissions/removals in the LULUCF sector in Mt CO₂ eq. until 2050⁸

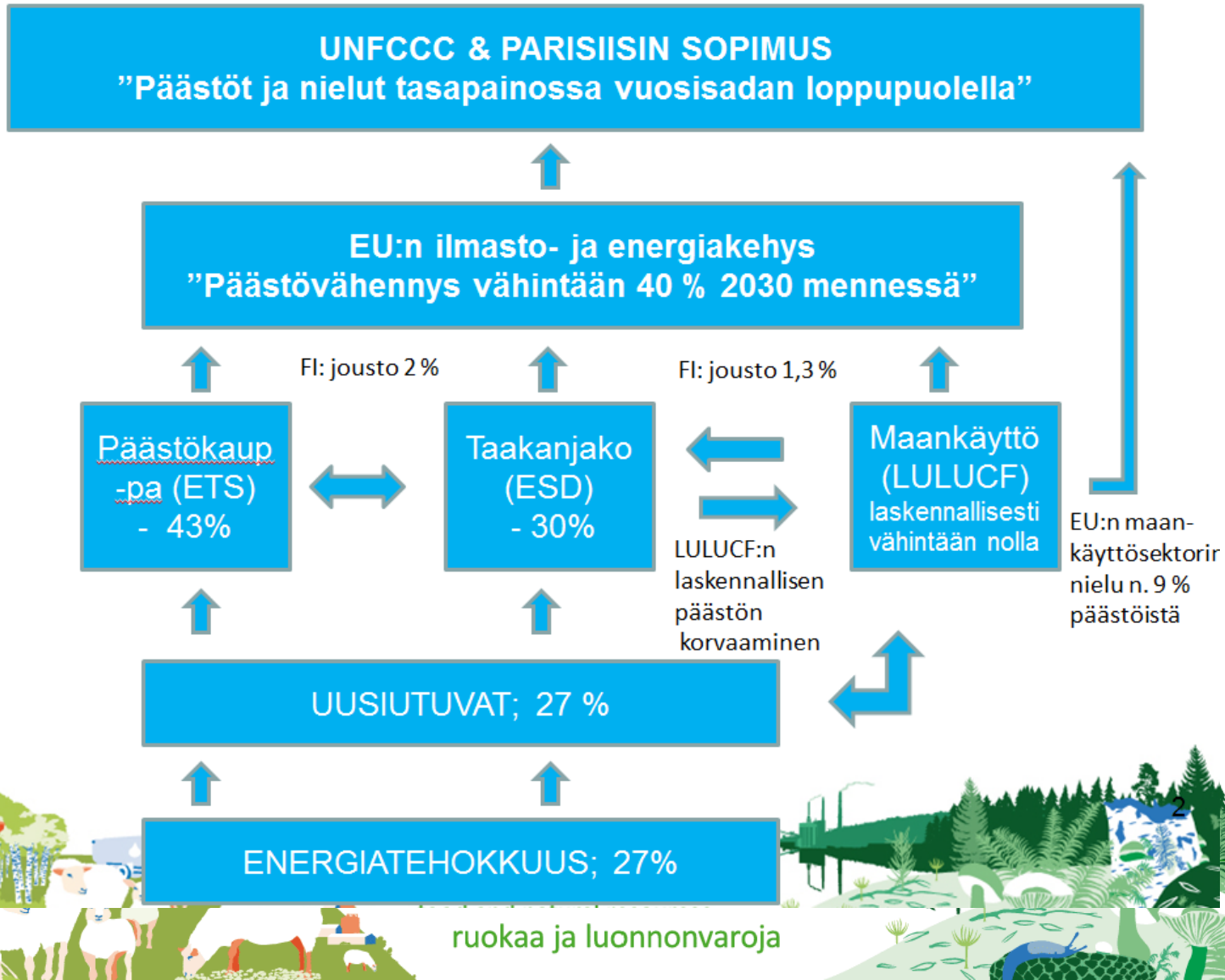


Source: GLOBIOM-G4M

Lähde: EU Reference Scenario 2016
Energy, transport and GHG emissions - Trends to 2050

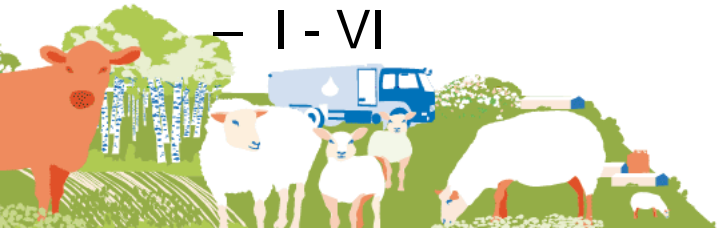


LULUCF osana ilmastoarkkitehtuuria



Ehdotuksen sisältö

- **Johdantoartiklat**
 - Art. 1 -3: ehdotuksen kohde, soveltamisala ja määritelmät
- **LULUCF tavoite:**
 - Art 4: laskennalliset päästöt ja nielut yhteenlaskettuna LULUCF-sektorin sisällä tulee olla +/- 0 (ei päästöä)
- **Tilinpito/laskentasäännöt**
 - Art. 5 - 10: yleiset, metsitys ja metsäkato, hoidetut viljelysmaat, ruohikot, kosteikot, hoidettu metsämaa, puutuotteet, luonnontuhot
- **Joustomahdollisuudet ja velvoitteiden täyttäminen (compliance)**
 - Art. 11 - 13: joustot, monitorointi ja velvoitteen täyttäminen, rekisteri
- **Arviointi ja delegointi**
 - Art. 14 - 15
- **Liitteet**
 - I - VI

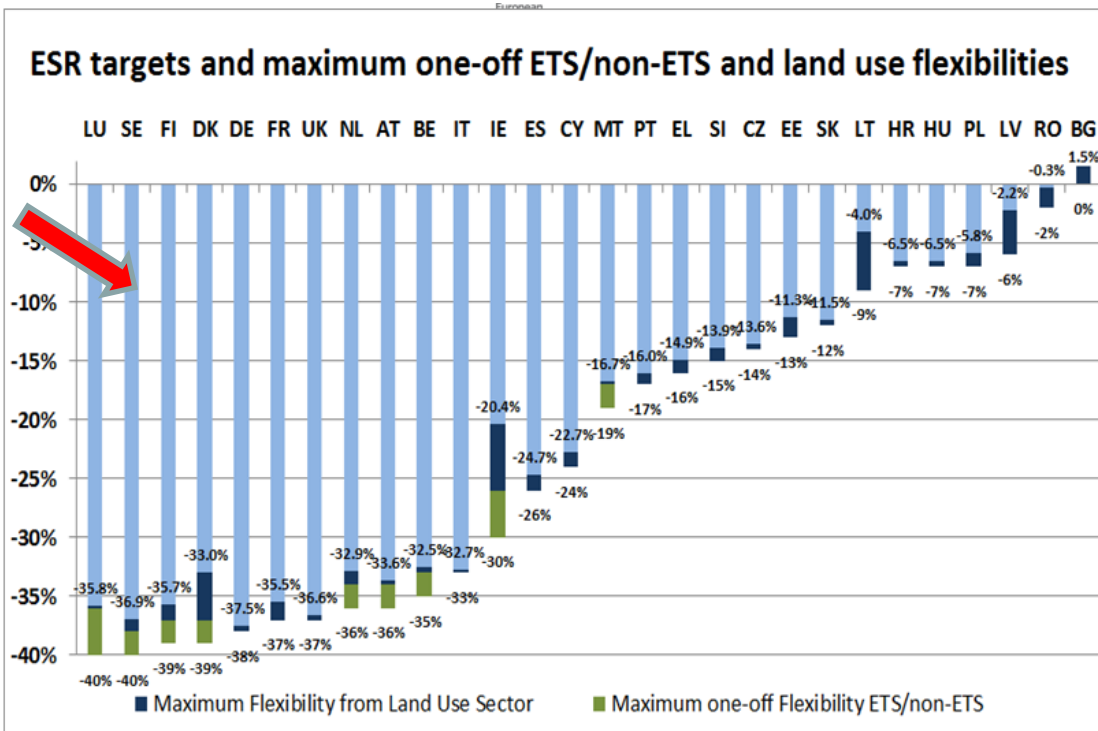


Laskentasäännöt & joustomekanismit; Suomen osuudet

Maankäyttöluokittainen laskenta		LULUCF tavoite ja sen laskenta	Jousto LULUCF:n ja taakanjakosektorin (ESD) välillä
<u>Metsä[maa]</u>	<ul style="list-style-type: none"> Vertailutaso Kattoluku rajoittaa; 3,5% vertailuvuoden päästöistä; Suomella n. 2,5 Mt CO₂ 	<ul style="list-style-type: none"> Yhteenlaskettu LULUCF pitää olla laskennallisesti vähintään nolla, mieluummin "nielu" Lasketaan 5-vuotiskausittain Voi siirtää "nielua" seuraavalle 5-vuotiskaudelle Jos laskennallinen "päästö", niin voi hankkia toiselta jäsenmaalta Jos laskennallinen "nielu", voi "myydä" toiselle jäsenmaalle 	<ul style="list-style-type: none"> Jos LULUCF tavoite ylitetään eli "nielu" -> voi hyödyntää taakanjakopuolella joustokeinona; koko kaudella EU:ssa max 280 Mt CO₂, Suomi max 4,5 Mt CO₂ Jos LULUCF tavoite jää saavuttamatta, päästöyksiköitä siirretään taakanjakosektorilta
<u>Metsitetyt alueet</u>	<ul style="list-style-type: none"> Täysimääräinen sisällyttäminen; 20 / 30 vuoden ajalta 		
<u>Metsäkatoalueet</u>	<ul style="list-style-type: none"> Täysimääräinen sisällyttäminen; 20 vuoden ajalta 		
<u>Viljelysmaa</u>	<ul style="list-style-type: none"> Verrataan vuosien 2005 – 2007 tasoon 		
<u>Ruohikkomaa</u>	<ul style="list-style-type: none"> Verrataan vuosien 2005 – 2007 tasoon 		
<u>Kosteikko (hoidettu)</u>	<ul style="list-style-type: none"> Valinnainen Jos otetaan mukaan, verrataan vuosien 2005 – 2007 tasoon 		



Taakanjakotavoite & joustot



- Suomen taakanjakosektorin päästövähennystavoite – 39 %
- Kaksi uutta joustoa:
 - kertasiirto päästökaupasta (2 %)
 - LULUCF-jousto (enintään 1,3 %, tai 4,5 Mt)
 = 35,7 % (jos kaikki joustot käytössä)

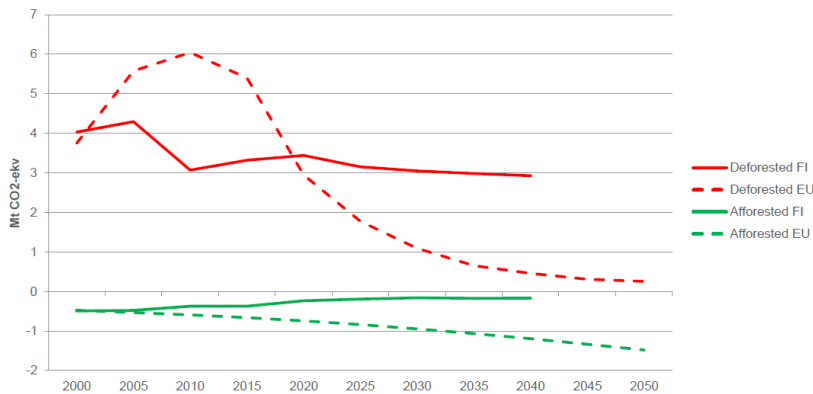
Lähde: DG Clima



Erot komission ja Suomen arvioissa

Metsitys ja metsäkato

Metsitys ja metsäkato Luken ja komission ennusteen ero

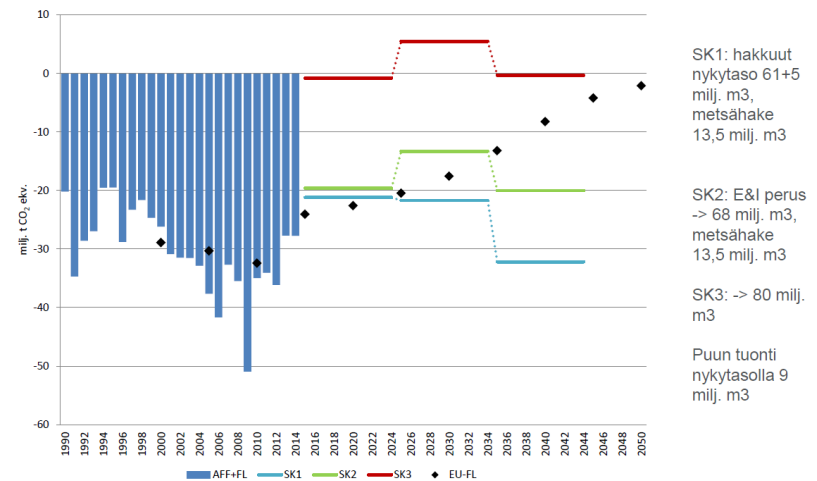


Syitä eroille:

- Erot malleissa, ja maa-alueiden luokittelussa
- Ennuste metsäkadosta ja metsittämisestä
- Metsän puuston kasvuennuste
- Metsäkato ei siirry viljelysmaan luokkaan 20 v kuluttua EU:n skenaariossa

Metsämaan nielu

Metsämaan khk-tase 1990-2014 ja kolme FI kehitysskenaariota 2015-2044 sekä EU:n skenaario



SK1: hakkuut nykytasoa 61+5 milj. m³, metsähake 13,5 milj. m³

SK2: E&I perus -> 68 milj. m³, metsähake 13,5 milj. m³

SK3: -> 80 milj. m³

Puun tuonti nykytasolla 9 milj. m³

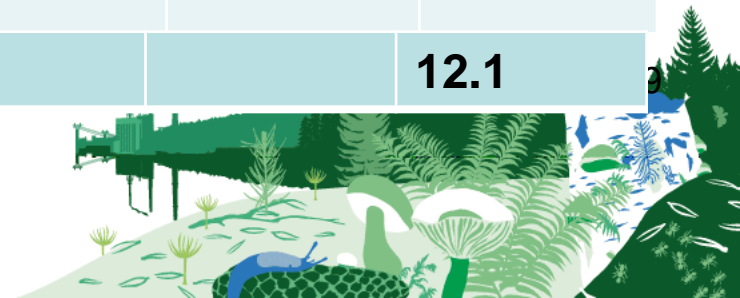
Lähde: LUKE 2016, s. 8



Erot laskentasääntöjen lopputuloksessa (ei lopullinen)

Komissio arvioi Suomen saavan jopa -4,8 Mt hyötyä –
Suomen arvio jopa +12,1 Mt lisäpäästöä

	CION 2021-25	CION 2026-30	CION 2021-30	FI 2021- 25	FI 2026- 30	FI 2021- 30
Metsitys	-4.0	-4.5	-8.5	-0.5	-0.4	-0.9
Metsäkato	11.2	5.8	17	15.6	14.6	30.2
Vilj.maa	-2.7	-4.3	-7.0	3.5	5.1	8.6
Ruohikko	3.1	3.1	6.2	-0.4	-0.4	-0.8
Metsämaa	max -12,5	max -12.5	max -25.0	max -12.5	max -12.5	max -25
Total			-4.8			12.1



Suomen tavoitteet

- **Valtioneuvoston** kirjelmä eduskunnalle **U 53/2016 vp**
https://www.eduskunta.fi/FI/vaski/KasittelytiedotValtiopaivaasia/Sivut/U_53+2016.aspx
- **Energia- ja ilmastostrategia (11/2016):** ”vaikutetaan aktiivisesti EU:n maankäyttösektoria koskevaan asetusehdotukseen ja sen laskentasääntöihin siten, että:
 - (i) metsien lisääntyvä, kestävä ja monipuolinen käyttö on mahdollista,
 - (ii) laskentasäännöt heijastelisivat todellisia nieluja ja päästöjä ja että
 - (iii) myös metsistä syntyviä nieluyksiköitä voitaisiin käyttää rajoitetusti taakanjakosektorin velvoitteen saavuttamiseen kaudella 2021 – 2030”



Suomen keskeiset muutosehdotukset

- Metsänhoidon vertailutason laskemisen kriteerit ja prosessi
 - Vertailutason tulee olla kansallisesti asettavissa
 - Vertailutason tulee sallia uusimmat metsä- yms. politiikkojen sisällyttäminen
 - Vertailutason laskenta tulee tehdä läpinäkyvästi
 - Kansalliset asiantuntijat keskeisiä vertailutasojen arvioinnissa
- Puutuotteiden (HWP) laskenta kannustavammaksi -> oma kategoria
- Metsien kattoluvulle ei perustetta LULUCF –sektorin sisällä
- Metsämaan ja HWP nieluyksiköt tulee voida hyödyntämään rajoitettuna joustona taakanjakopuolelle



Ehdotuksen jatkokäsittely

- Neuvoston ympäristötyöryhmä
- Ympäristöneuvosto; maatalousneuvosto (12.12.2016)
- Parlamenttikäsittely
- Bilateraalit komission kanssa: sisältö; luvut ja mallit
- LULUCF- asiantuntijoiden epäviralliset työpajat yms. vuoropuhelu jäsenmaiden kanssa
- Eurooppa Neuvosto maaliskuussa (?)
- Muut tapahtumat

