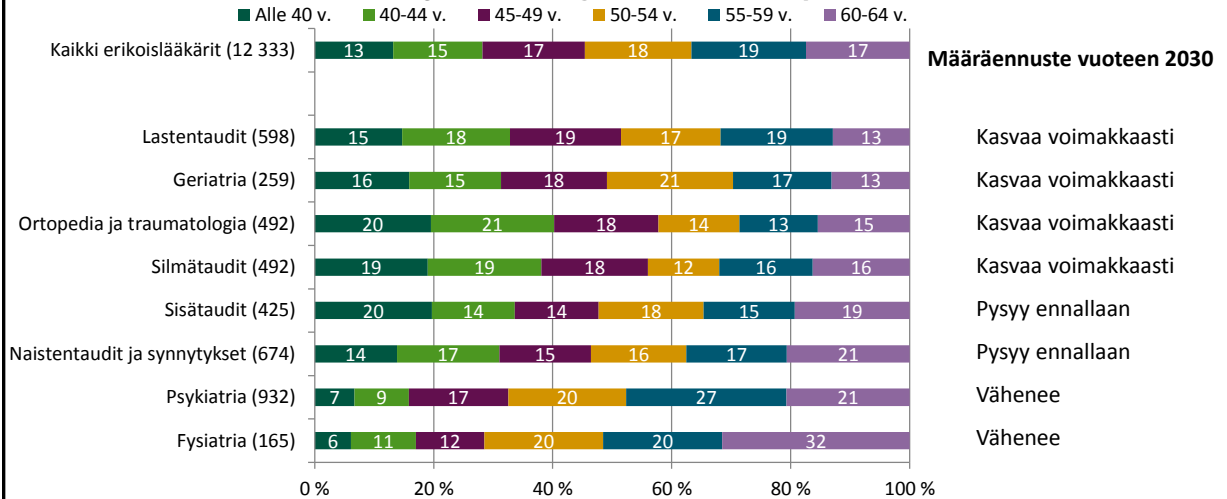
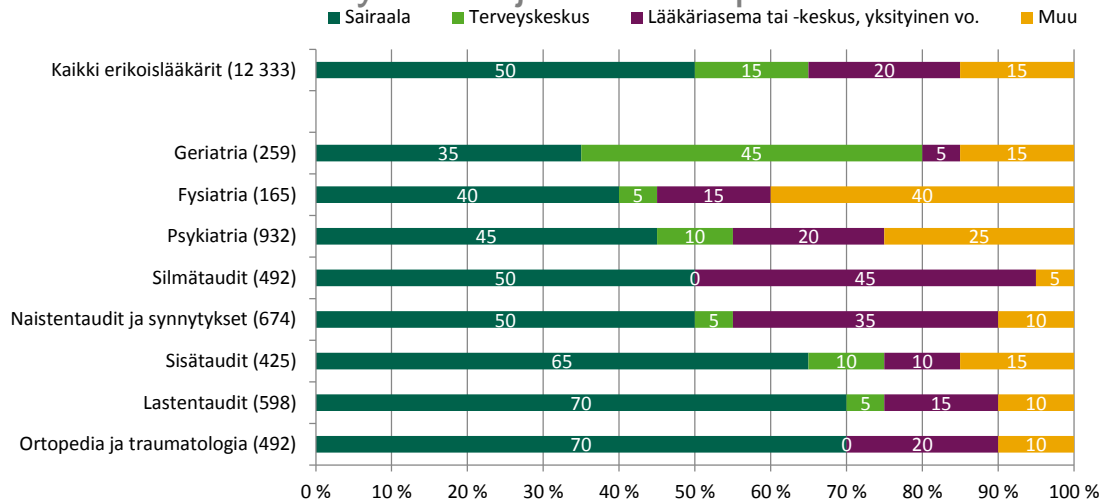


Erikoislääkärien työhön sijoittuminen päätoimen mukaan



Lähde: Lääkäriliitto, Valvira (Terhikki; tilastointi viimeisimmän erikoisalan perusteella), alle 65-vuotiaat Suomessa asuvat lääkärit

Erikoislääkärien työhön sijoittuminen päätoimen mukaan



Lähde: Lääkäriliitto; Työmarkkinatutkimus 3/2016; Alle 65-vuotiaat työssä olevat lääkärit; Aineisto painotettu koko lääkärikunnan sukupuoli- ja ikärakenteella; Jakaumat pyöristetty