

Maa- ja metsätalousministeriö / Roni Selén  
Lausuntopyyntönumero: VN/4037/2026

## Itä-Suomen elinvoimakeskuksen lausunto luonnokseen ”valtioneuvoston asetukseksi eräistä kalastusrajoituksista Saimaalla vuosina 2026-2031”

### Lausunto

Maa- ja metsätalousministeriö esittää, että valtioneuvosto antaisi kalastuslain (379/2015) 59 §:n 1 momentin nojalla asetuksen vuosina 2026-2031, jolla kiellettäisiin saimaannorpan keskeisillä elinalueilla norpalle kaikkein vaarallisimpien kalanpyydysten ja kalastustapojen käyttö. Esityksen keskeisenä ehdotuksena olisi rajoittaa ympärivuotisesti saimaannorpan keskeisillä elinalueilla sellaisten pyydysten ja kalastustapojen käyttöä, jotka ovat tutkimus- ja seurantatulosten perusteella erityisen haitallisia saimaannorpille. Lisäksi esitetyllä valtioneuvoston asetuksella kiellettäisiin verkkokalastus Saimaalla saimaannorpan poikasten keskeisillä liikkumisalueilla vuosittain 15.4.–30.6. välisenä aikana. Muikkuverkkojen kohdalla edellä mainittu kieltoaika päättyisi 21.6.

Itä-Suomen Elinvoimakeskus lausuu valtioneuvoston asetusluonnoksesta seuraavaa: Pohjois-Savon ELY-keskuksen laatimassa raportissa on esitetty kalastusrajoitusten kehittämisen ehdotukset ja vaikutusarvioinnit. Pohjois-Savon ELY-keskus esittää, että kalastusrajoitusalueen yhtenäisyys varmistetaan saimaannorpan pesimäalueella ja keskeisillä elinalueilla rannasta rantaan periaatteella. Kalastusrajoitusaluetta kasvatetaan 346 km<sup>2</sup> kattamaan Luonterin, Louhiveden, Yöveden, Etelä-Saimaan, Haukiveden ja Puruveden uudet pesimäalueet sekä niitä yhdistävät norpan keskeiset elinalueet. Kalastusrajoitusalueen kooksi esitetään 3134 km<sup>2</sup>. Rajoitusalue on muodostettu saimaannorpan kuuttien syntymäpaikkojen sijainnin ja 5 km suoja-alueen sekä niitä yhdistävien vesialueiden muodostamasta kokonaisuudesta. ELY-keskuksen raportissa on esitetty ehdotettu kalastusrajoitusalue.

- Itä-Suomen Elinvoimakeskus esittää, että **Rantasalmen Leislahti otetaan kokonaan kalastusrajoitusalueeseen**, koska se kuuluu keskeiseen saimaannorpan pesimä- ja elinalueeseen, liitteenä ehdotus kalastusrajoitusalueeksi.

Lisäksi tuomme esille, että muikkuverkot ovat olleet vapautettuna kokonaan verkkokalastuskiellosta vuoteen 2021 saakka. Asetuksessa 2021-2026 muikkuverkoille asetettiin kieltoaika 15.4-20.6. Kieltoajan asettamisella mahdollistettiin vapaa-ajankalastajien muikun pyynti juuri ennen juhannusta. Viime vuonna ja tulevina vuosina rajoitusajan säilyttäminen ennallaan ei mahdollista muikun pyyntiä juuri ennen juhannusta. Muikkuverkkojen kieltoajan lyhentäminen viidellä päivällä olisi selkeämpi kieltoajan suhteen, lisäisi muikun kalastamista ja tukisi kotimaisen kalan käytön edistämistä. **Muikkuverkkojen käyttökielto 15.4. – 15.6.**

20.3.2026

Päättä suljettujen rysien nielun ja estokalterin rakenteen osalta on tärkeää korjata nykyinen virhe. Nykyisessä asetuksessa on kirjattu nielu levitettynä tai nielu kaltereilla varustettuna ei missään olosuhteissa muodostu aukkoa, joka on suurempi kuin 150 millimetriä. Aukko viittaa rakenteeseen, missä kalterin/nielun leveys tai korkeus ei kumpikaan ylitä 150 millimetriä. Saimaalla on pitkään kehitetty norppaturvallista päättä suljettuja rysiä tutkijoiden ja kalastajien yhteistyönä. Kehittämisen lähtökohtana on ollut 150 mm nielun/kalterin maksimileveyden periaatteena. Nielun tai kalterin korkeutta ei ole rajoitettu tai määritetty tarkemmin, koska rysien nielun rakenne poikkeaa toisistaan. Mikäli nielun korkeutta rajoitetaan, se vähentää saalista ja saalislajeja.

- Kielto ei koske päättä suljettua rysää, jonka solmuväli on alle 55 millimetriä ja jonka **nielun leveys levitettynä tai nielun estokalterin pystykalterit eivät muodosta yli 150 mm väliä**. Jos edellä mainittu rysä on varustettu katetulla etupesällä, sen etupesän kummassakin nurkassa on lisäksi oltava vähintään yksi 70 senttimetriä leveä poistumisaukko saimaannorpan pääsemiseksi pois pyydyksestä.

### Lisätiedot

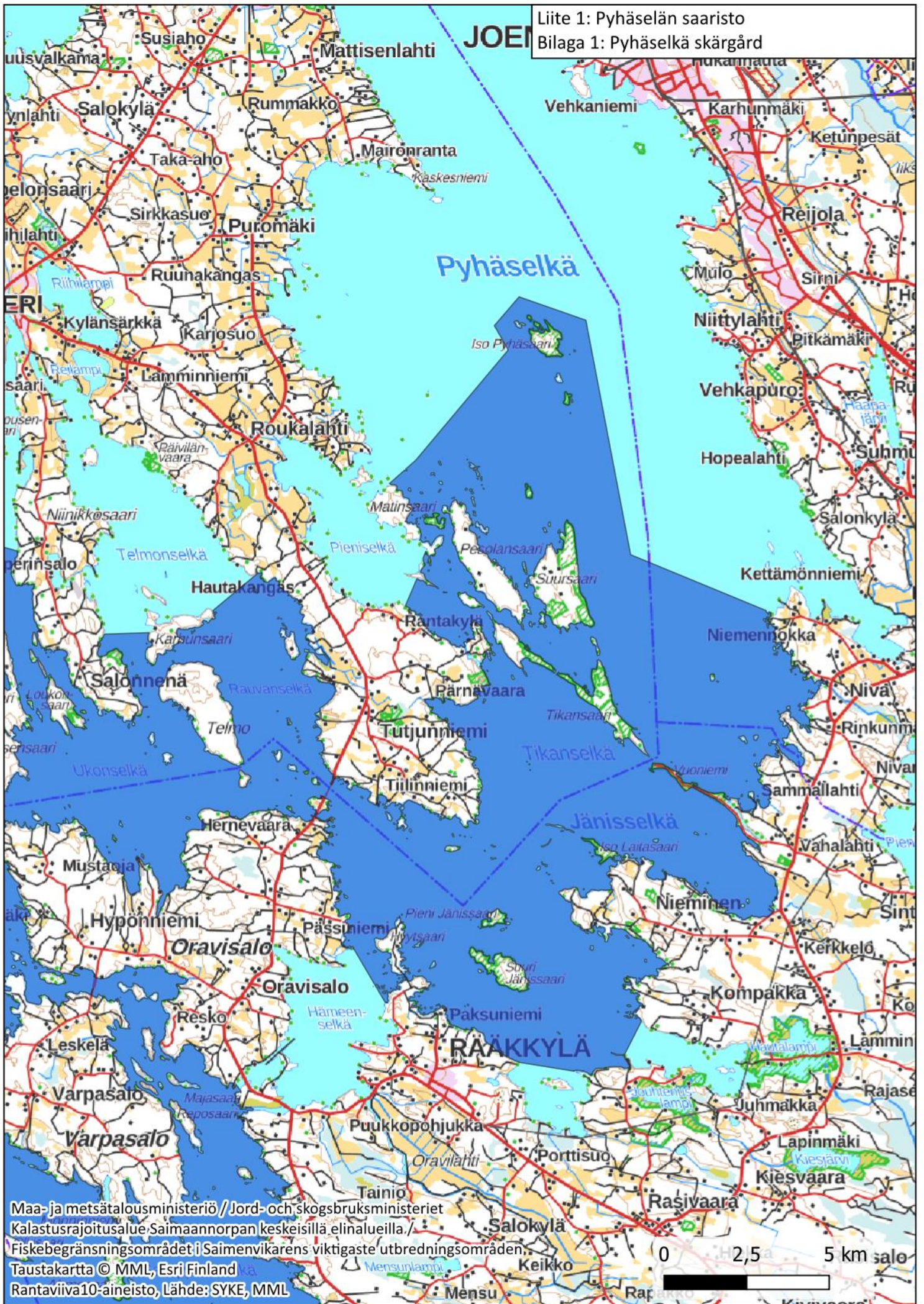
Kalatalousasiantuntija Tero Nieminen, puh. 0295 026 035 tai sähköpostitse [tero.nieminen@elinvoimakeskus.fi](mailto:tero.nieminen@elinvoimakeskus.fi)

### Liitteet

Ehdotus kalastusrajoitusalueeksi (sis. Rantasalmen Leislahti)

Tämä asiakirja on hyväksytty sähköisesti. Asian on esitellyt kalatalousasiantuntija Tero Nieminen ja ratkaissut kalatalouspäällikkö Timo Takkunen.

Liite 1: Pyhäselän saaristo  
Bilaga 1: Pyhäselkä skärgård



Maa- ja metsätalousministeriö / Jord- och skogsbruksministeriet

Kalastusrajoitusalue Saimaannorpan keskeisillä elinalueilla.

Fiskebegränsningsområdet i Saimenvikarens viktigaste utbredningsområden.

Taustakartta © MML, Esri Finland

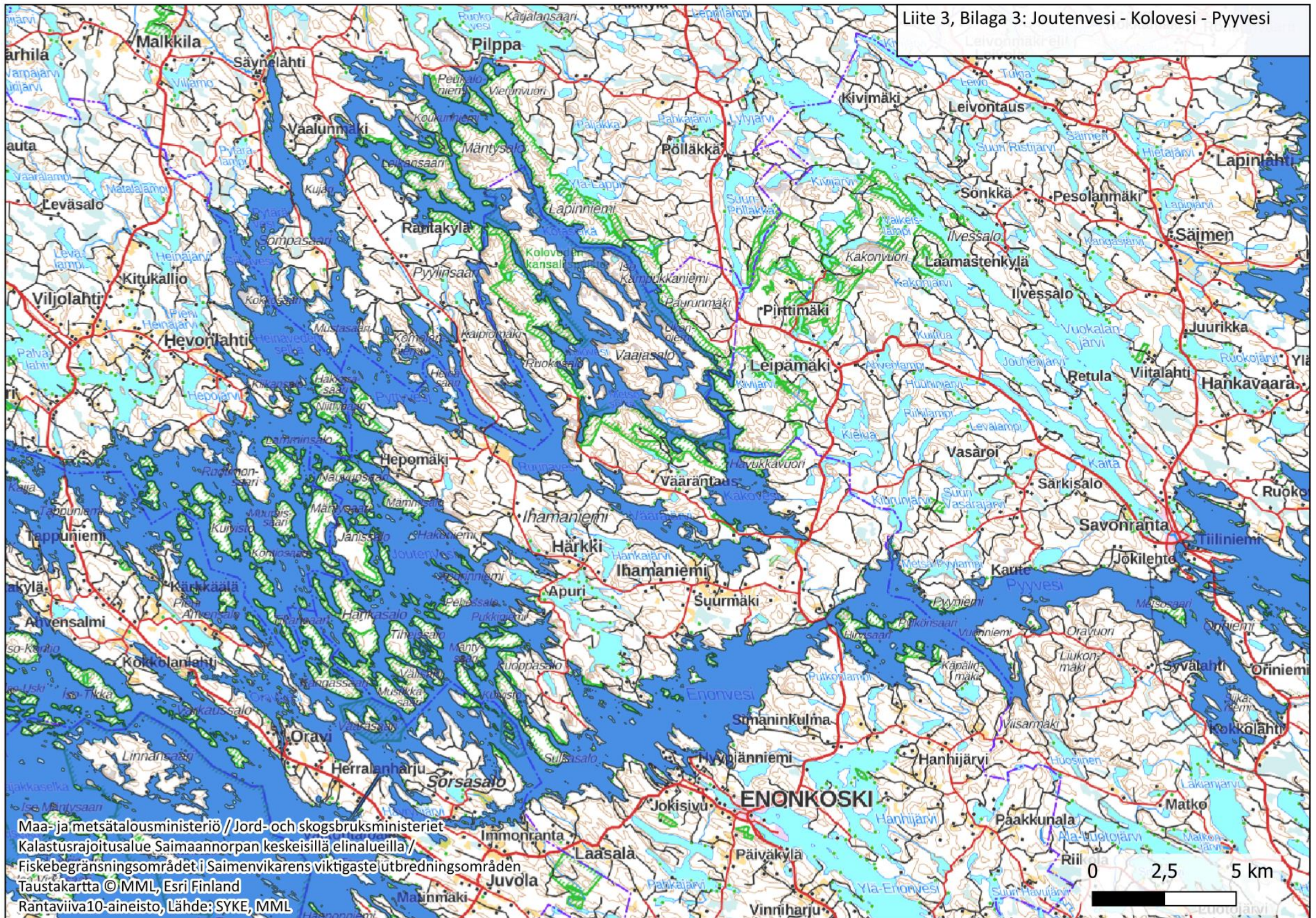
Rantaviiva10-aineisto, Lähde: SYKE, MML

Liite 2: Oriveden saaristo  
Bilaga 2: Orivesi skärgård

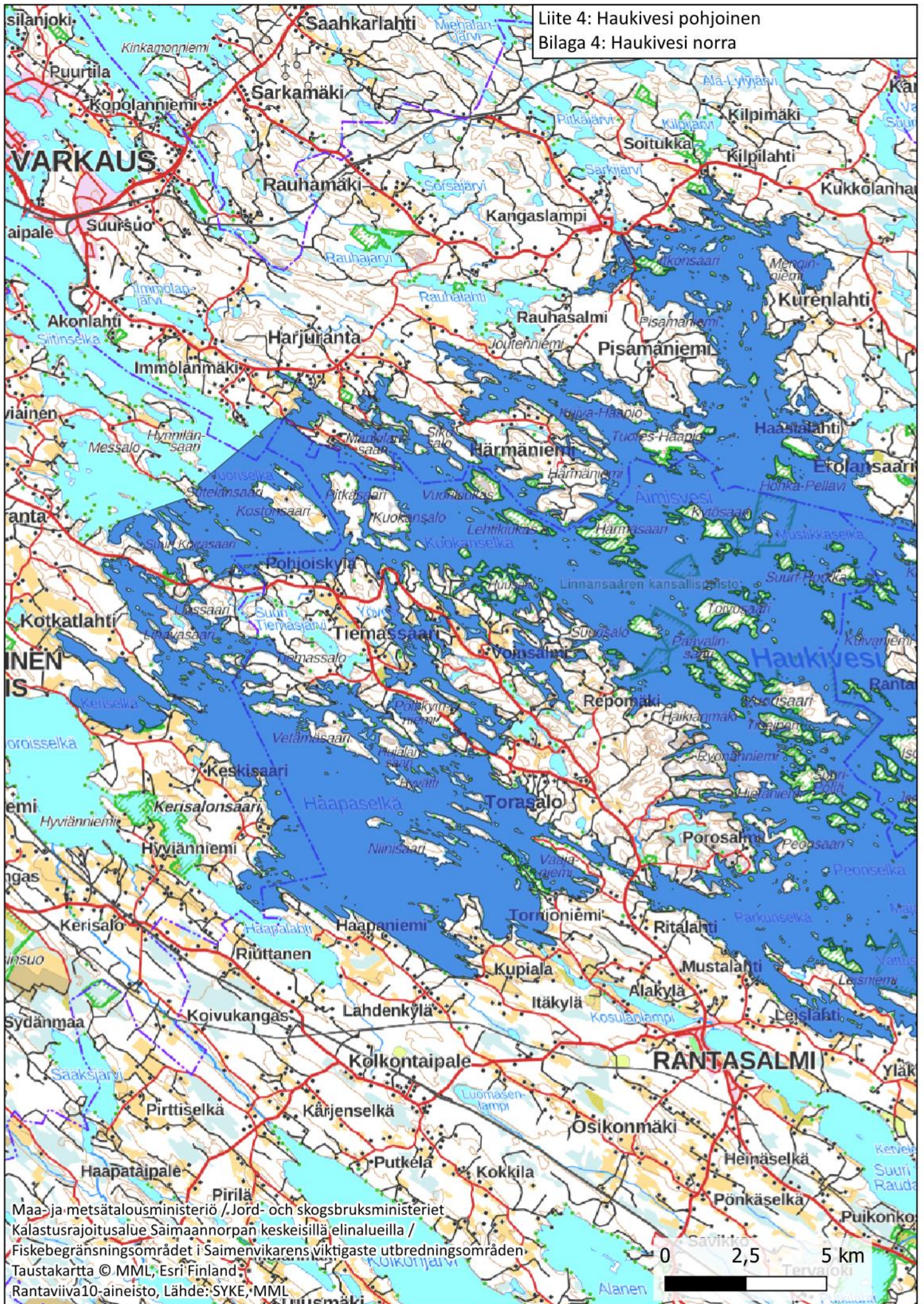


Maa- ja metsätalousministeriö / Jord- och skogsbruksministeriet  
Kalastusrajoitusalue Saimaannorran keskeisillä eläinalueilla /  
Fiskebegränsningsområdet i Saimenvikarens viktigaste utbredningsområden  
Taustakartta © MML, Esri Finland  
Rantaviiva10-aineisto, Lähde: SYKE, MML

Liite 3, Bilaga 3: Joutenvesi - Kolovesi - Pyyvesi

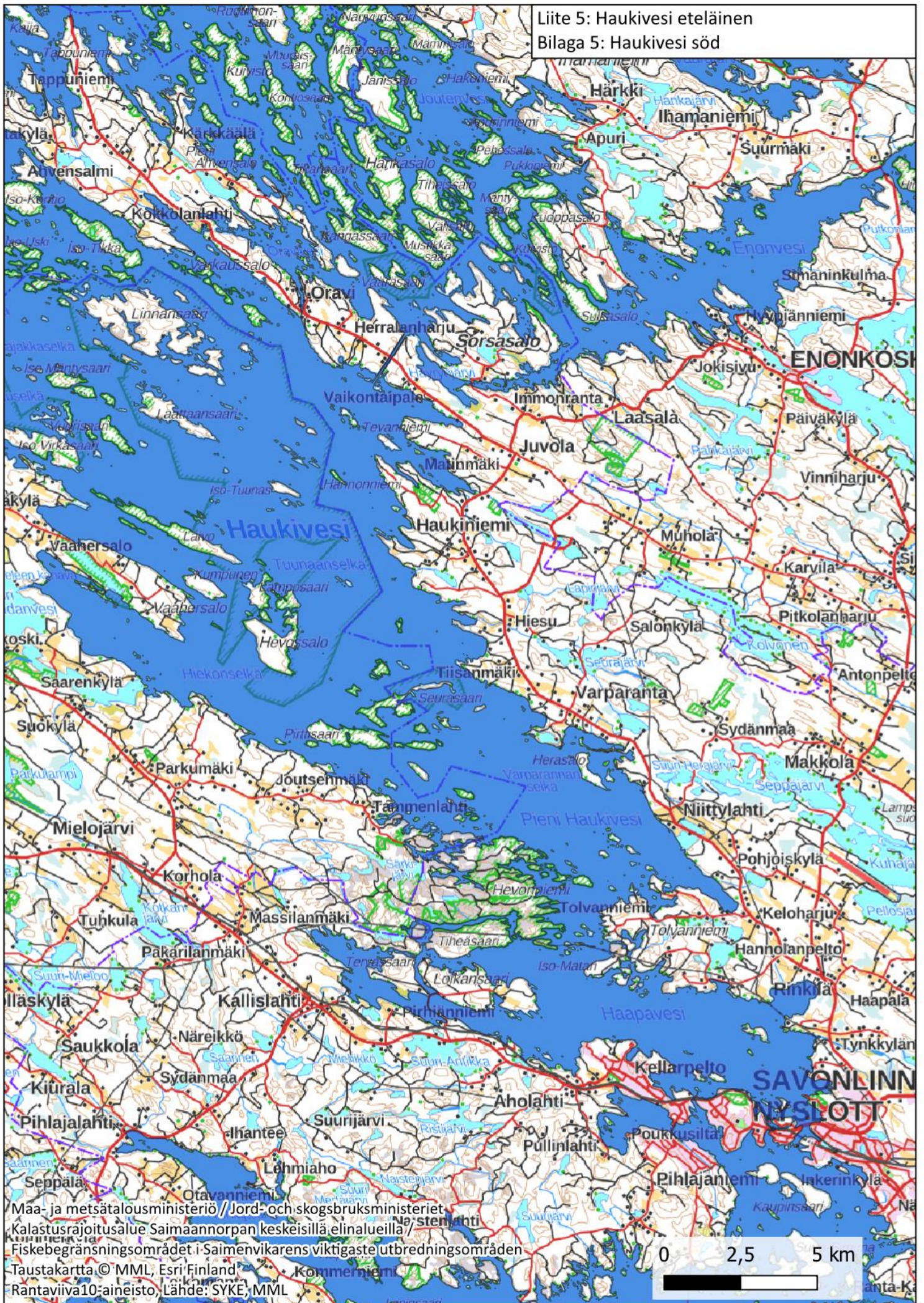


Liite 4: Haukivesi pohjoinen  
Bilaga 4: Haukivesi norra



Maa- ja metsätalousministeriö / Jord- och skogsbruksministeriet  
Kalastusrajoitusalue Saimaannorran keskeisillä elinalueilla /  
Fiskebegränsningsområdet i Saimenvikarens viktigaste utbredningsområden  
Taustakartta © MML, Esri/Finland  
Rantaviiva10-aineisto, Lähde: SYKE, MML

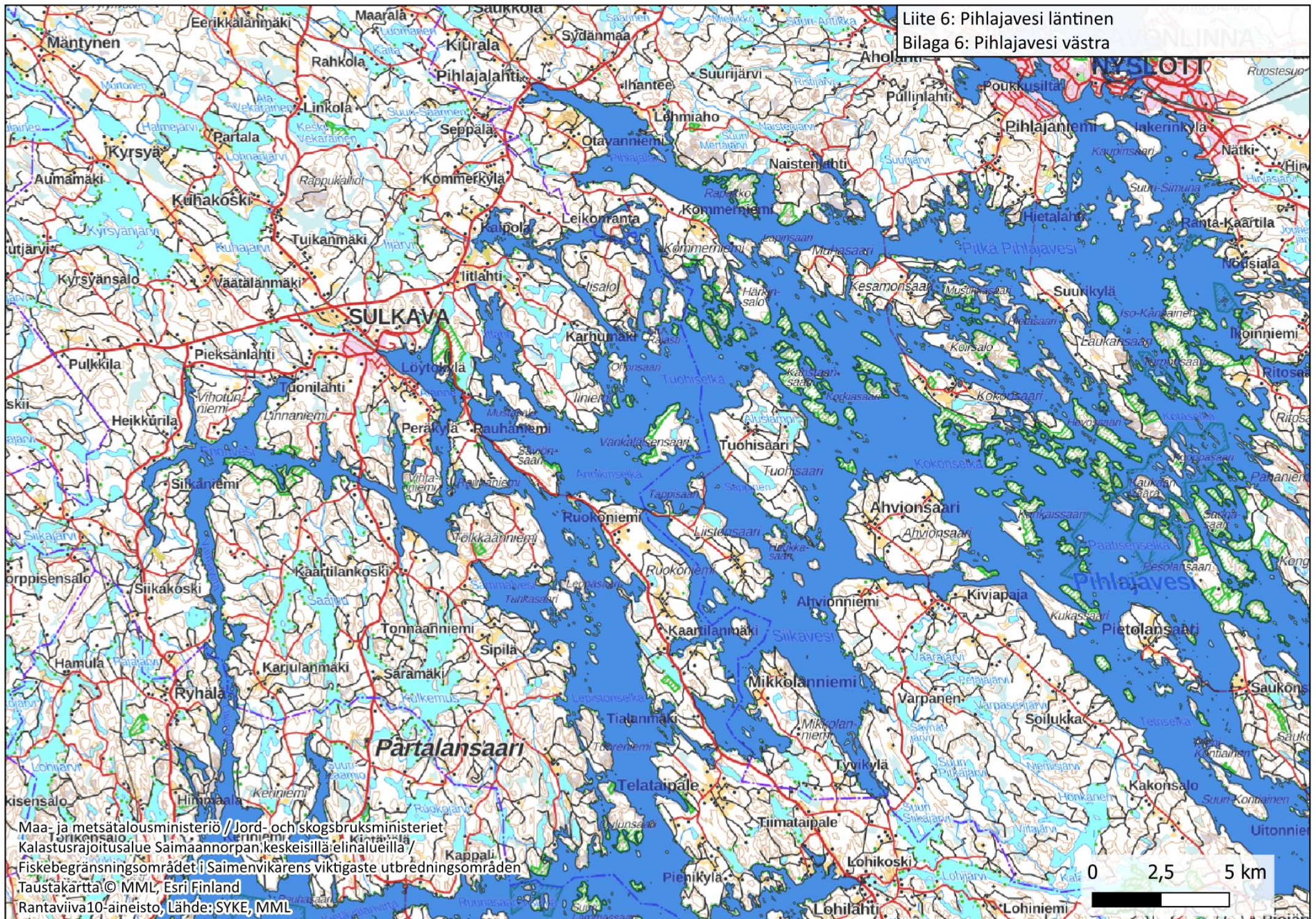
Liite 5: Haukivesi eteläinen  
Bilaga 5: Haukivesi söd



Maa- ja metsätalousministeriö // Jord- och skogsbruksministeriet  
Kalastusrajoitusalue Saimaannorpan keskeisillä elinalueilla /  
Fiskebegränsningsområdet i Saimenvikarens viktigaste utbredningsområden  
Taustakartta © MML, Esri Finland  
Rantaviiva10-aineisto, Lähde: SYKE, MML

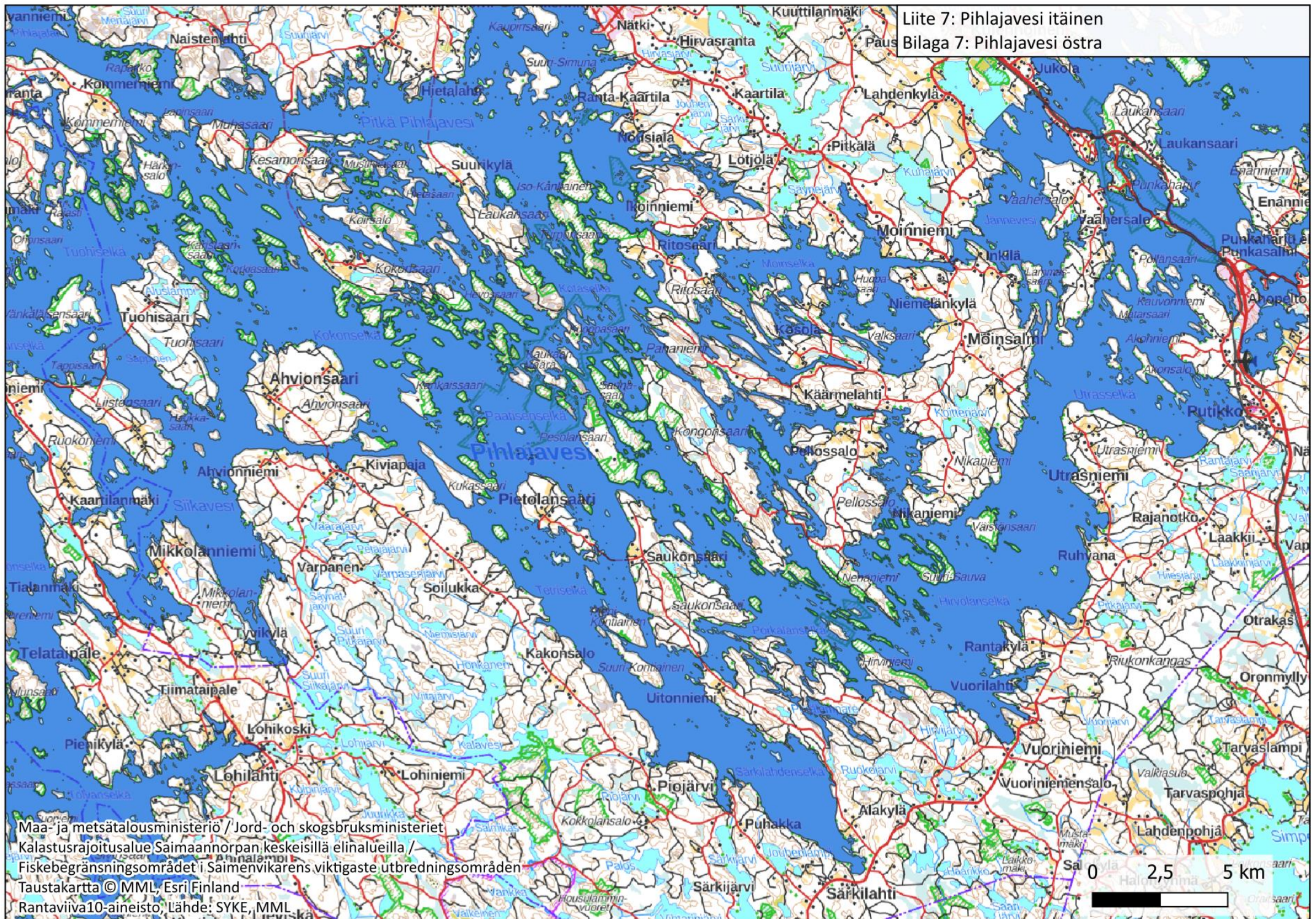
0 2,5 5 km  
anta-K

Liite 6: Pihlajavesi läntinen  
Bilaga 6: Pihlajavesi västra



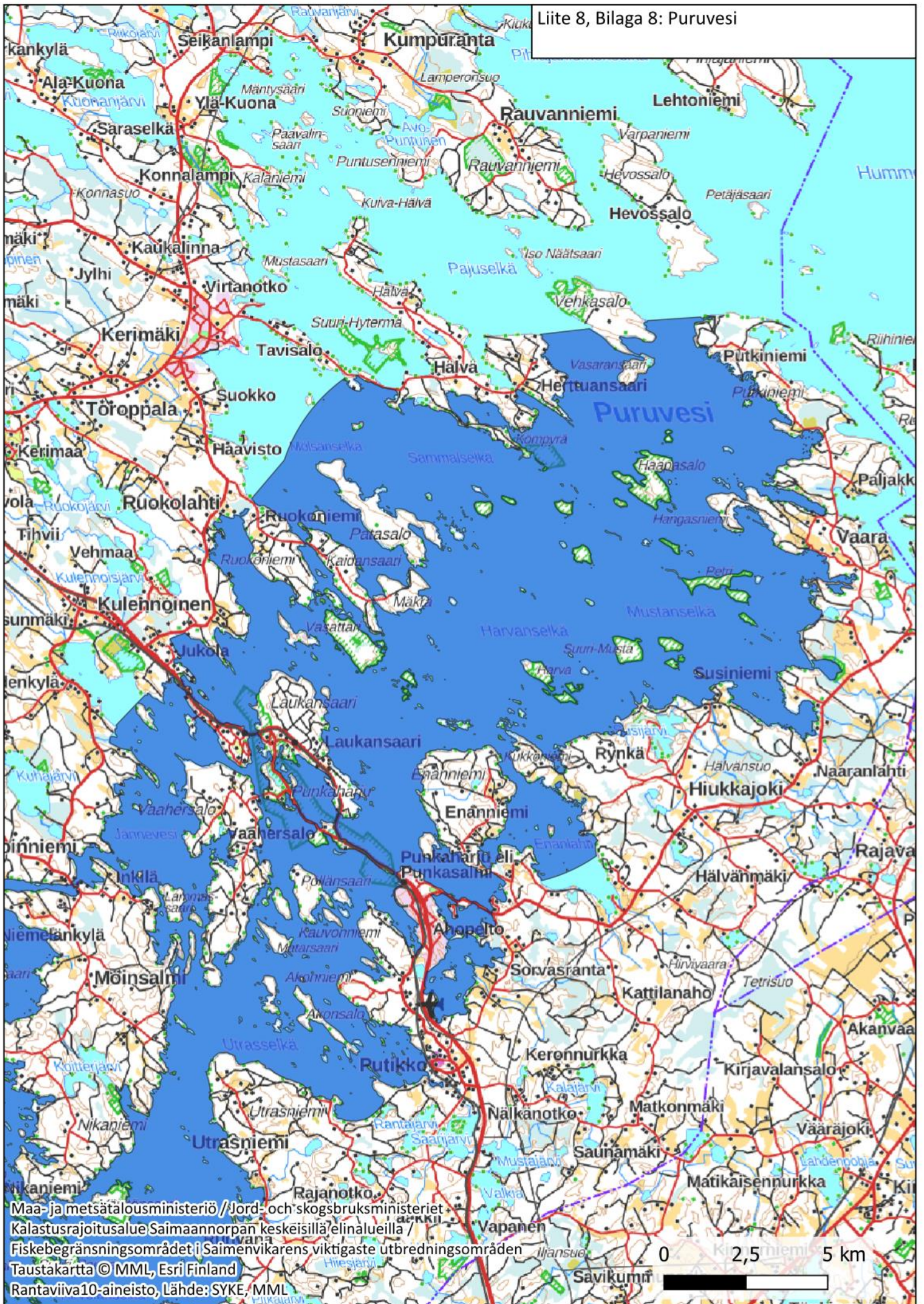
Maa- ja metsätalousministeriö // Jord- och skogsbruksministeriet  
Kalastusrajoitusalue Saimaannon rannikesuosilla /  
Fiskebegränsningsområdet i Saimenvikarens viktigaste utbredningsområden  
Taustakartta © MML, Esri Finland  
Rantaviiva10-aineisto, Lähde: SYKE, MML

Liite 7: Pihlajavesi itäinen  
Bilaga 7: Pihlajavesi östra



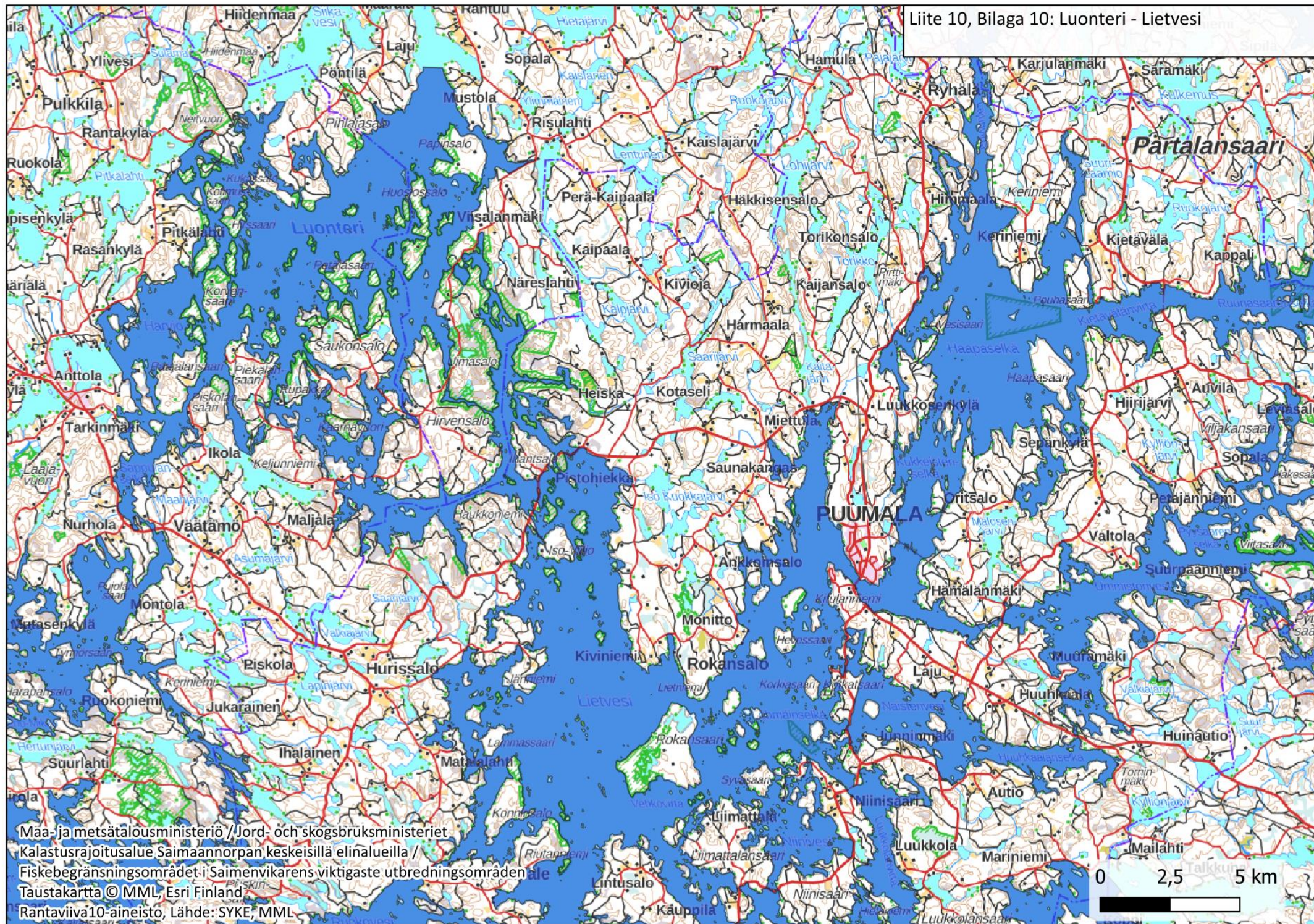
Maa- ja metsätalousministeriö / Jord- och skogsbruksministeriet  
Kalastusrajoitusalue Saimaannorpan keskeisillä elinalueilla /  
Fiskebegränsningsområdet i Saimenvikarens viktigaste utbredningsområden  
Taustakartta © MML, Esri/Finland  
Rantaviiva10-aineisto, Lähde: SYKE, MML

Liite 8, Bilaga 8: Puruvesi



Liite 9, Bilaga 9: Haapaselkä - Lepistöselkä - Katosselkä

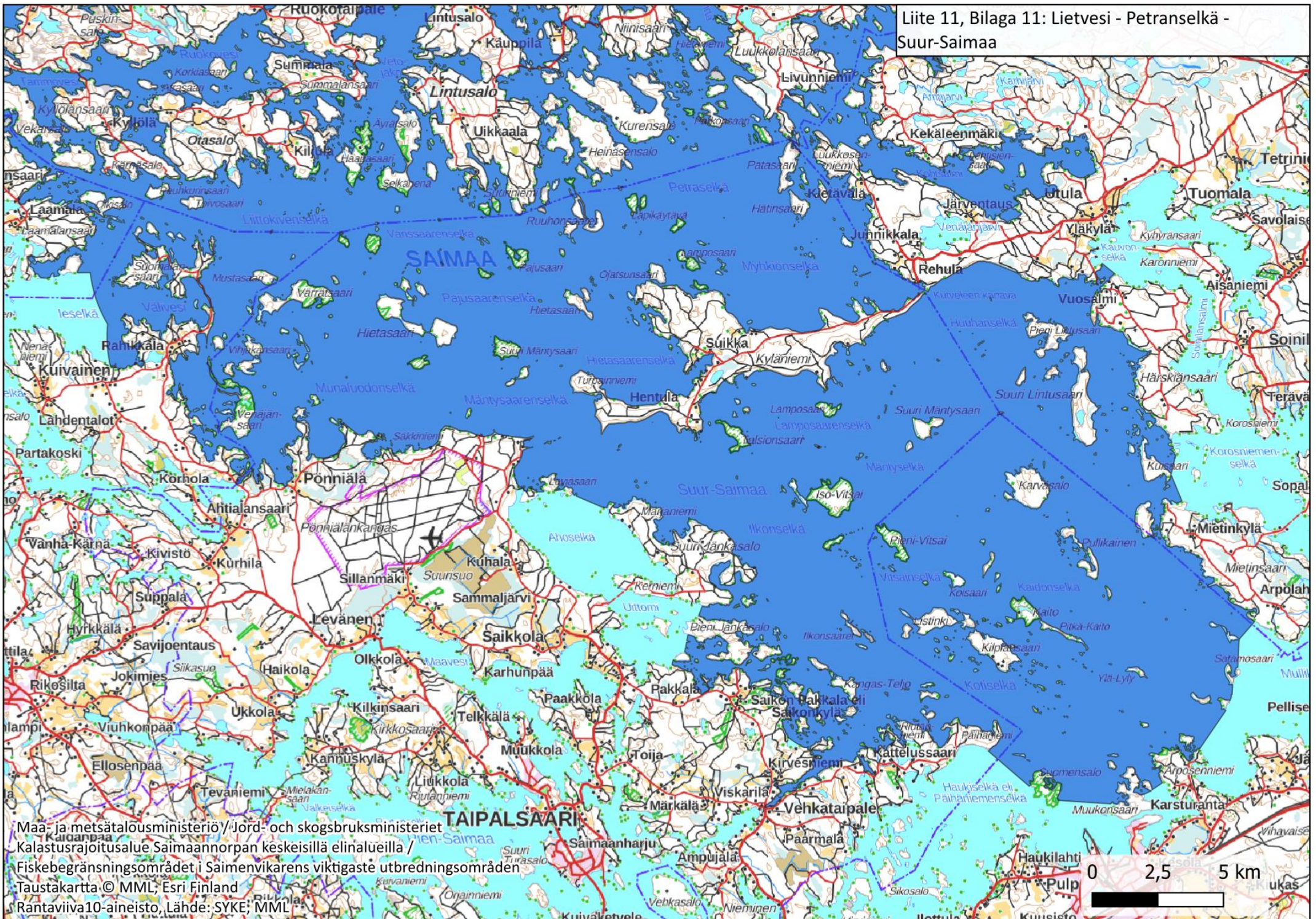




Maa- ja metsätalousministeriö / Jord- och skogsbruksministeriet  
 Kalastusrajoitusalue Saimaannorpan keskeisillä elinalueilla /  
 Fiskebegränsningsområdet i Saimenvikarens viktigaste utbredningsområden  
 Taustakartta © MML, Esri Finland  
 Rantaviiva10-aineisto, Lähde: SYKE, MML



Liite 11, Bilaga 11: Lietvesi - Petranselkä - Suur-Saimaa



Maa- ja metsätalousministeriö // Jord- och skogsbruksministeriet  
Kalastusrajoitusalue Saimaannorpan keskeisillä elinalueilla /  
Fiskebegränsningsområdet i Saimenvikarens viktigaste utbredningsområden  
Taustakartta © MML; Esri Finland  
Rantaviiva10-aineisto, Lähde: SYKE; MML

0 2,5 5 km  
ukkas



Tämä asiakirja ITA/2514/2026 on hyväksytty sähköisesti / Detta dokument ITA/2514/2026 har godkänts elektroniskt

Esittelijä Nieminen Tero 20.03.2026 09:20

Ratkaisija Takkunen Timo 20.03.2026 09:25