

Katokorjauskerroin vaikuttavuusrahoituksen palautekyselyissä

- Lasketaan nykyisin kullekin opiskelijapalautteelle erikseen, jatkossa myös työelämäpalautteen työpaikkaohjaajakyselylle
- Kertoimen tarkoituksena on tasoittaa vastausosuuksien välisiä eroja järjestäjien välillä
- Sekä nykyisin että uudessa asetuseronnoksessa korkeille vastausosuuksille täysi katokorjaus ja pienemmille vain osittainen. Osittaisen katokorjauksen tarkoituksena kannustaa pyrkimään edustavaan vastausmäärään
- Katokorjauskertoimen muodostumista ehdotetaan muutettavaksi siten, että se tasoittaisi vastausosuuksien välisten erojen merkitystä nykyistä enemmän. Ts. käytännössä vastausten laatu korostuisi enemmän
 - Täyden katokorjauksen alarajaa laskettaisiin 80 %:sta 70 %:iin
 - 70 % alle jäävien vastausosuuksien osittaista katokorjausta ehdotetaan muutettavaksi siten, että sen antaman lisän väheneminen ei olisi yhtä jyrkkää vastausosuuden laskiessa
 - Katokorjauskerroin kasvaisi aina 20 % asti, jota pienemmällä kerroin olisi vakio. Kasvu olisi kuitenkin hitaampaa kuin täydellä katokorjaimella

Nykyinen katokorjauskerroin:

- kun vastausosuus vähintään 80 %: $\frac{1}{\text{vastausosuus}}$
- kun vastausosuus alle 80 %: $1 + \frac{15}{16} * \text{vastausosuus} - \frac{25}{32} * \text{vastausosuus}^2$

Ehdotettu katokorjauskerroin:

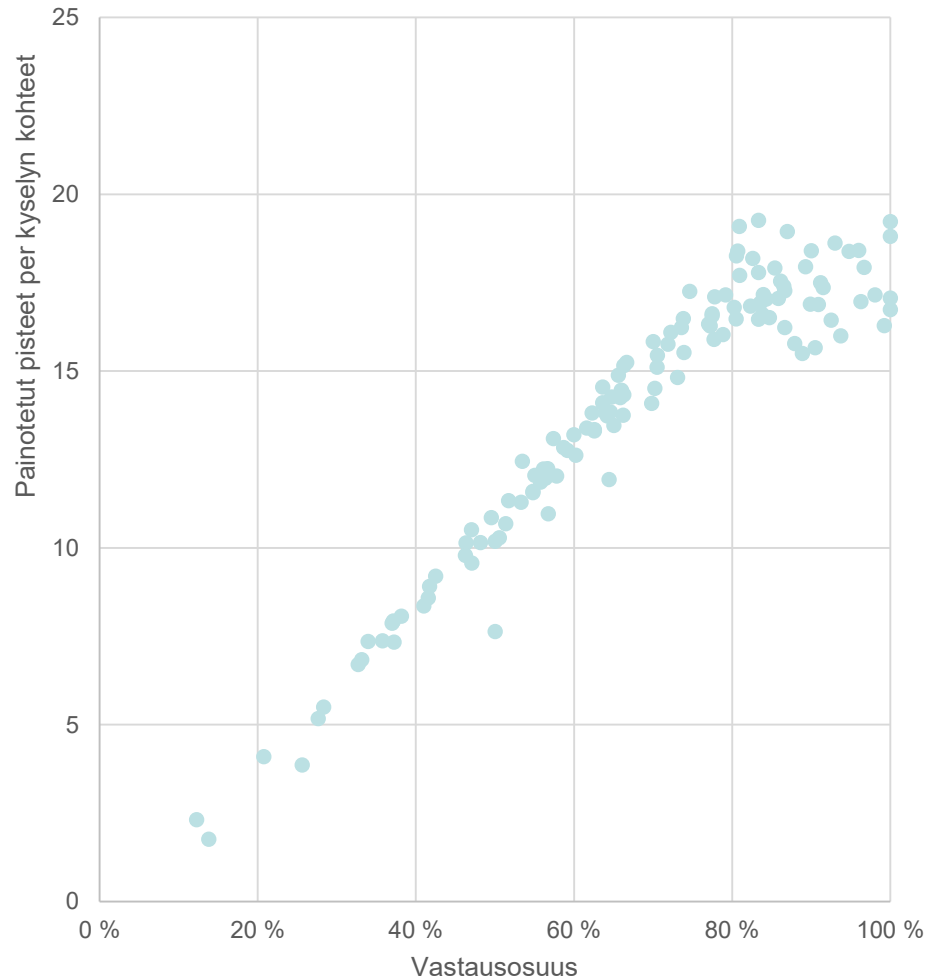
- kun vastausosuus vähintään 70 %: $\frac{1}{\text{vastausosuus}}$
- kun vastausosuus alle 70 % mutta yli 20 %: $\frac{1}{0,7} + 2,04 * (0,7 - \text{vastausosuus})$
- kun vastausosuus korkeintaan 20 %: $\frac{1}{0,7} + 2,04 * (0,7 - 0,2) = \frac{857}{350}$

Asetusluonnoksessa on alhaisen vastausosuuden katokorjaimessa (murtolukuna ilmaistu vakio) pieni epätarkkuus, joka on tässä korjattu (432/175 → 857/350)

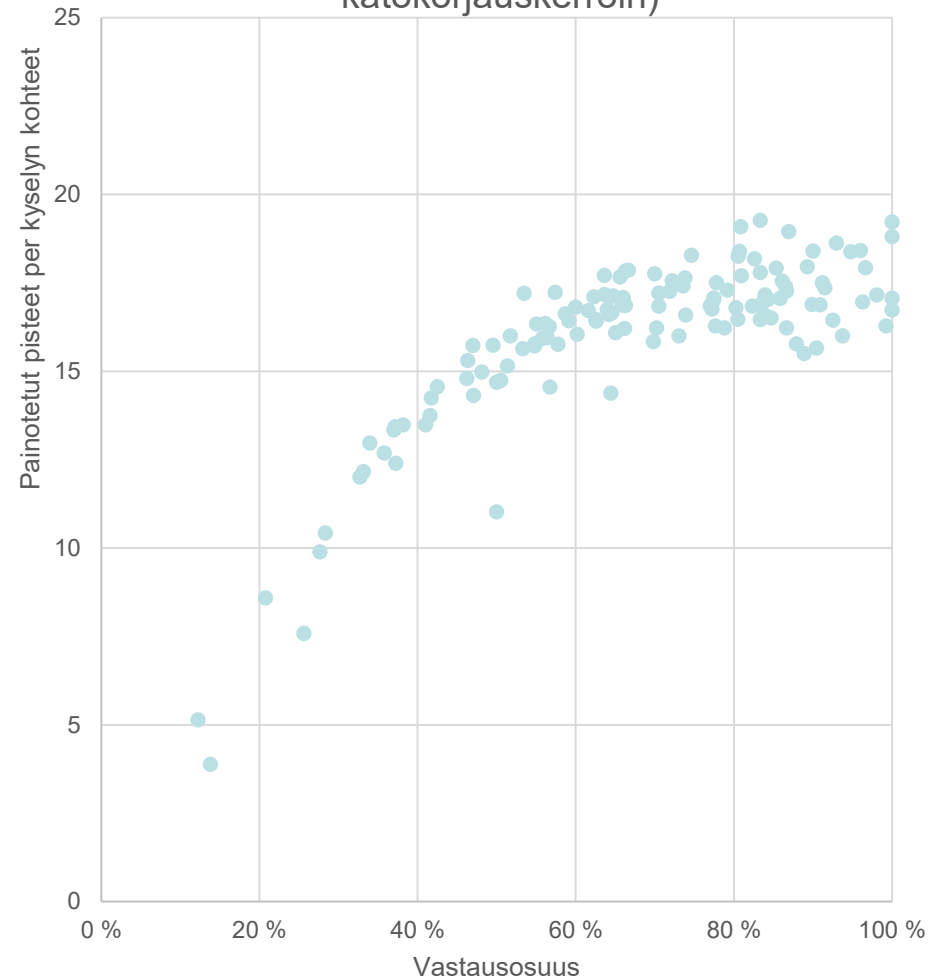
Vastausosuus	Katokorjauskertoimen		Painotettu pistemäärä, kun vastausten laatu on vakioitu		Suhteellinen painotettu pistemäärä, kun vastausten laatu on vakioitu	
	Nykyinen	Ehdotus	Nykyinen	Ehdotus	Nykyinen	Ehdotus
100 %	1,00	1,000	100,0	100,0	100,0	79,3
95 %	1,05	1,053	100,0	100,0	100,0	79,3
90 %	1,11	1,111	100,0	100,0	100,0	79,3
85 %	1,18	1,176	100,0	100,0	100,0	79,3
80 %	1,25	1,250	100,0	100,0	100,0	79,3
75 %	1,26	1,333	94,8	100,0	94,8	79,3
70 %	1,27	1,429	89,1	100,0	89,1	79,3
65 %	1,28	1,531	83,2	99,5	83,2	78,9
60 %	1,28	1,633	76,9	98,0	76,9	77,6
55 %	1,28	1,735	70,4	95,4	70,4	75,6
50 %	1,27	1,837	63,7	91,8	63,7	72,8
45 %	1,26	1,939	56,9	87,2	56,9	69,1
40 %	1,25	2,041	50,0	81,6	50,0	64,7
35 %	1,23	2,143	43,1	75,0	43,1	59,4
30 %	1,21	2,245	36,3	67,3	36,3	53,4
25 %	1,19	2,347	29,6	58,7	29,6	46,5
20 %	1,16	2,449	23,1	49,0	23,1	38,8
15 %	1,12	2,449	16,8	36,7	16,8	29,1
10 %	1,09	2,449	10,9	24,5	10,9	19,4
5 %	1,04	2,449	5,2	12,2	5,2	9,7
0 %	1,00	2,449	0,0	0,0	0,0	0,0

Nykyisen ja ehdotetun katokorjauskertoimen arvoja eri vastausosuuksilla, kerrointa vastaavat painotetut pistemäärät kun vastausten laatu (eli keskiarvo) on vakioitu sekä suhteelliset pistemäärät, jotka huomioivat painotettujen pisteiden kokonaismäärän olevan uudella katokorjauskertoimella nykyistä suurempi.

Vastausosuus ja painotetut pisteet per kyselyn kohteet (nykyinen katokorjauskerroin)



Vastausosuus ja painotetut pisteet per kyselyn kohteet (ehdotettu katokorjauskerroin)



Esimerkki katokorjauksen vaikutuksesta painotettuihin pisteisiin (per kyselyn kohteet) vuoden 2020 varsinaisen suoritepäätöksen rahoitusperusteena olleessa aloituskyselyssä. Vasemmalla toteutuneet pistemäärät nykyisellä kertoimella, oikealla simuloidut pistemäärät uudella kertoimella. Ehdotuksessa vastausosuus ei määritä pistemäärää yhtä voimakkaasti (pystysuunnassa enemmän hajontaa myös täyttä katokorjausta pienemmillä vastausosuuksilla) ja täyden katokorjauksen alapuolella vastausosuuden laskeminen vähentää pistemäärää lievemmin.