

gaia 



KMS 2035 ennakkoarviointi

ARVIOINTISUUNNITELMAN ESITYS METSÄNEUVOSTOLLE 15.3.2022

GAIA CONSULTING OY

Ennakoarvioinnin tavoitteet ja lähestymistapa

Tavoitteena on **kehittäväällä otteella vaikuttaa** valmisteilla olevaan Kansallinen metsästrategia 2035:een ja tällä tavoin **tukea** laadittavan **strategian vaikuttavuutta** jo alkuvaiheessa.

Arvioitsija tarkastelee laadittavaa suunnitelmaa ja siihen liittyviä prosesseja kriittisesti niiden potentiaalisten vaikutusten näkökulmasta ja tuottaa valmisteluprosessin käyttöön arviointilausuntoja ja kehittämissuosituksia.

Keskeistä on tukea saumattomasti koko KMS 2035-valmisteluprosessia. Arviointi synkronoidaan KMS 2035 – aikataulujen, mm. vuoro-vaikutussuunnitelman kanssa ja hyödyntää siinä valmisteluprosessissa tuotettuja aineistoja ja taustaselvityksiä.



A) Jatkuva sparraus

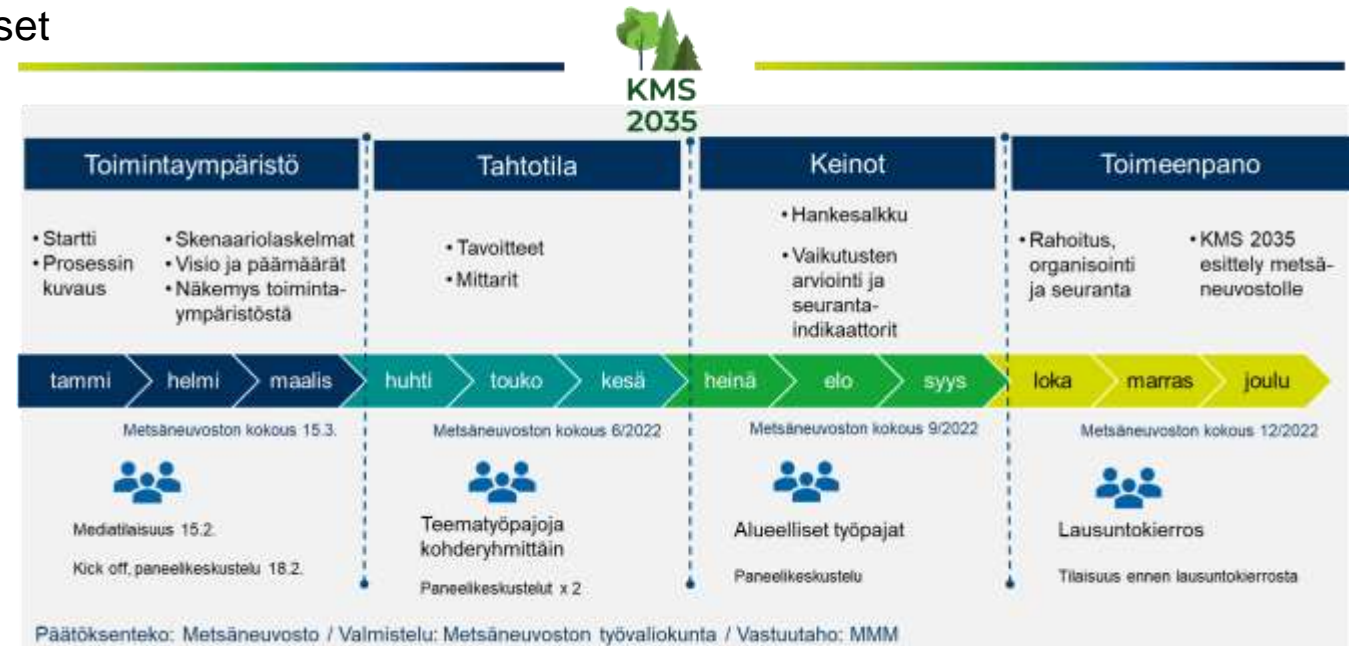
Arvioinnin näkökulmat ainakin:

- Strategian sisältö, rakenne ja toimeenpano KMS 2025 oppien valossa
- Kestävyyden näkökulmien sisällyttäminen, yhteensovittaminen keskeisten politiikkatavoitteiden kanssa
- Strategian toimeenpanon, seurannan ja rahoituksen toimivuuden kehittäminen
- Strategian alueellinen tasapainoisuus ja kytkökset



Toteutetaan säännöllisin väliajoin v. 2022 aikana

Kytetään valmisteluaikatauluun

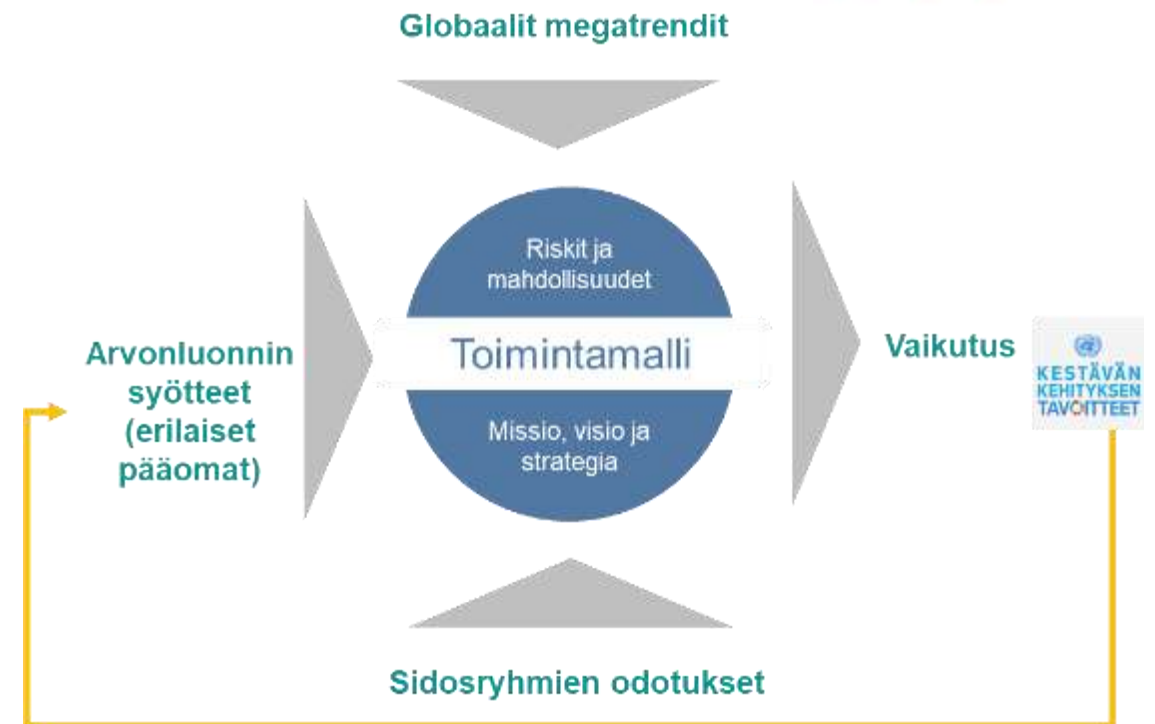


B) Strategiasuunnitelman vaikutusten arviointi

Yhteenvedoraportti strategiasuunnitelman arvioiduista vaikutuksista raportoidaan osana KMS 2035-dokumenttia, ml. suosituksia toimeenpanon seurantaan ja arviointiin.

Arvioinnissa hyödynnetään **arvonluontimallin kehikko** vaikutuspolkujen tunnistamiseksi

Kokonaiskestävyyden tarkastelussa hyödynnetään **Kestävyyden kompassin viitekehystä**



gaia 

PTT

Lisätietoja arvioinnista:

Susanna Sepponen, susanna.sepponen@gaia.fi

