



# Kansallinen metsästrategia KMS 2035

Tilannekatsaus, visio ja päämäärät

Eeva-Liisa Jorri ja Satu Rantala  
Metsäneuvoston kokous 15.3.2022

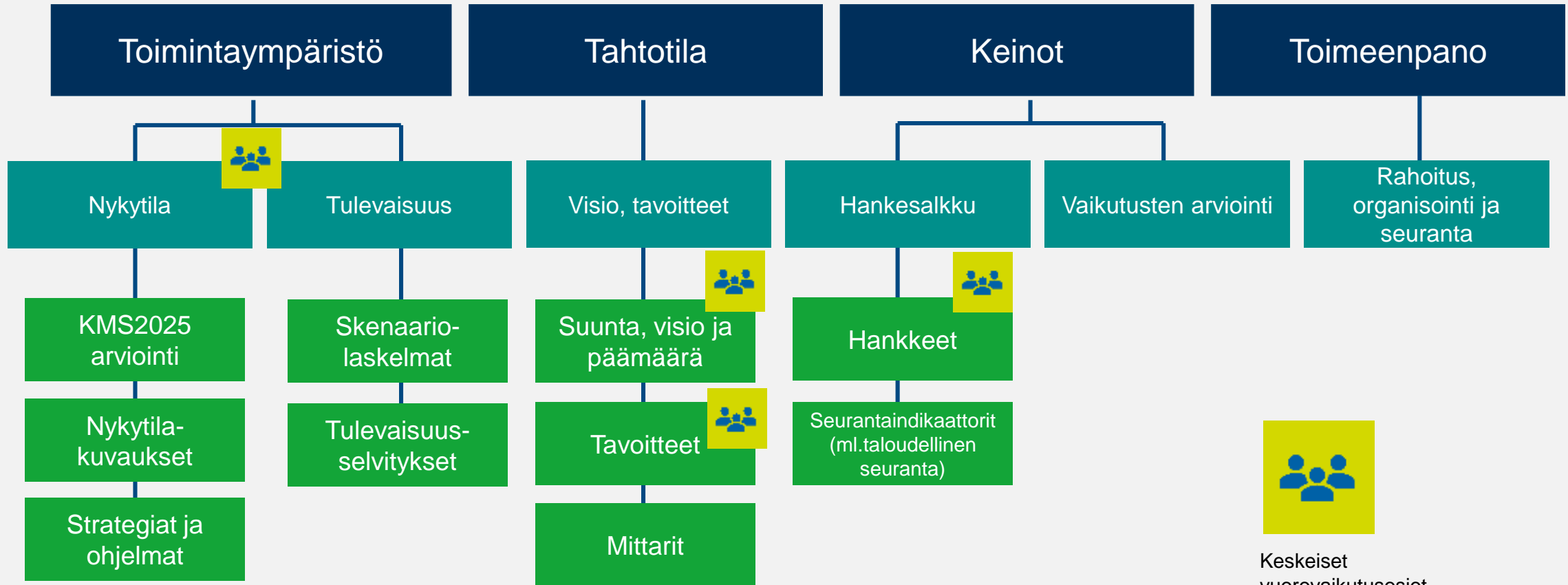


# Kansallinen metsästrategia 2035

- KMS 2035 laaditaan vuoden 2022 aikana.
- Uudistamisen ajureina mm. kansainväliset ja kansalliset toimintaympäristömuutokset.
- Strategia laaditaan asiantuntijayhteistyönä ja vuorovaikutteisena prosessina.
- Tavoitteena on, että metsäneuvosto saa joulukuussa 2022 käsiteltäväkseen uudistuneen strategian.



# KMS 2035



Keskeiset  
vuorovaikutusosiot  
kuvattu keltaisella

# Valmistelussa mukana olevat ryhmät



## Metsäneuvosto

- hyväksyy strategian
- pj. Jari Leppä
- 32 jäsentä

## Metsäneuvoston työvaliokunta

- valmistelee strategian materiaalit metsäneuvostoa varten
- pj. Erno Järvinen (1.4. alkaen)
- 12 jäsentä

## Maakunnalliset metsäneuvostot

## Sparrausryhmä

- uutta ajattelua ja kokemusta laadinnan tueksi
- pj. Tuula Packalen

## Verkostot

- metsäneuvoston asettamat eri alojen asiantuntijaryhmät

## Laaja osallistuminen

- metsänomistajat
- asiantuntijat (metsä, teollisuus, teknologia)
- metsän eri käyttömuotojen edustajat
- metsäalan yrittäjät
- nuoret – nuorten metsäneuvosto
- kansalaiset
- päättäjät

# Vuorovaikutuksen monet keinot

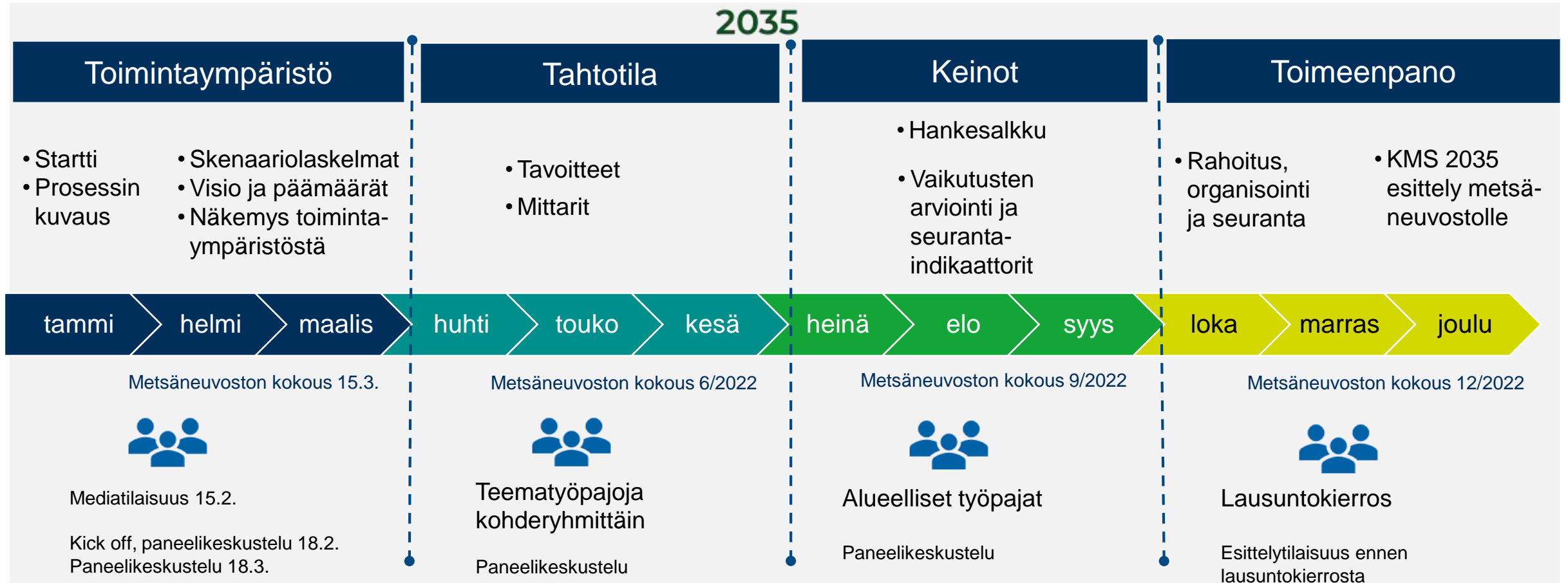


KMS 2035



Virittävät dialogit	Kyselyt	Avoimet kanavat	Teematyöpajat	Alueelliset työpajat	Lausuntokierros
<ul style="list-style-type: none"><li>• Sparrausryhmä</li><li>• Sidosryhmähaastattelut (KMS2025)</li><li>• Paneelisarja</li></ul>	<ul style="list-style-type: none"><li>• KMS-barometri</li><li>• Työvaliokunnan alkukysely</li><li>• Otakantaa.fi</li><li>• Kyselyt paneeleissa</li></ul>	<ul style="list-style-type: none"><li>• Some</li><li>• Virkamiesten sähköpostit ja avoimet kysymykset</li></ul>	<ul style="list-style-type: none"><li>• Sidosryhmät kohderyhmittäin<ul style="list-style-type: none"><li>- metsänomistajat</li><li>- metsäasiantuntijat</li><li>- metsän eri käyttömuotojen edustajat</li><li>- metsäalan yrittäjät</li><li>- nuoret – nuorten metsäneuvosto</li></ul></li></ul> <p><i>Teemana tavoitteet</i></p>	<ul style="list-style-type: none"><li>• Maakunnalliset metsäneuvostot</li></ul> <p><i>Teemana yhteensovittaminen ja hankkeet</i></p>	<ul style="list-style-type: none"><li>• Strategialuonnos prosessin loppuvaiheessa</li></ul>

# Aikataulu





# Kansallinen metsästrategia 2035

## Vision ja päämäärien valmisteluprosessi



- 3.11.2021 sparrausryhmä evästi kokouksessaan KMS-valmistelijoita vision ja päämäärien laadintaan
- 8.2.2022 metsäneuvoston työvaliokunnan kokouksessa alustava pohdinta
- 18.2.2022 ensimmäisessä KMS-paneelissa kysely osallistujille erilaisten päämäärien merkityksestä (vastaajia 135)
- 18.–28.2.2022 KMS-barometrillä kerättiin huomioon otettavia asioita vision valmisteluun (vastaajia 43)
- 16.–28.2.2022 metsäneuvoston työvaliokunnan jäsenet tekivät ehdotuksia ja kommentoivat toistensa ehdotuksia sähköisellä alustalla
- 1.3.2022 metsäneuvoston työvaliokunnan kokouksessa tehtiin ehdotukset
- **8.–14.3.2022 (klo 12 saakka) metsäneuvoston jäsenet arvioivat sähköisesti visio- & päämääräehdotuksia**
- **15.3.2022 metsäneuvoston kokouksessa 15.3. keskustellaan palautteen pohjalta ja tehdään päätös visiosta ja päämääristä.**

### Yleisöpalaute

KMS-paneelissa yleisö nosti kaikkein tärkeimmiksi metsästrategian päämääräksi seuraavia (n = 135)

- Kokonaiskestävyys
- Eri käyttömuotojen yhteensovittaminen
- Metsäalan osaaminen
- Luonnon monimuotoisuus
- Elinkeinojen edistäminen

KMS-barometri; mitä visiossa pitäisi ottaa huomioon, keskeisimmät viestit yleisöltä (n = 43)

- Kokonaiskestävyys ja tasapainoisuus
- Luonnon monimuotoisuus
- Kilpailukyky ja kansantaloudelliset näkökulmat

Metsäneuvoston työvaliokunta on käsitellyt saadun palautteen vision ja päämäärien valmistelussa.

# Kansallinen metsästrategia 2035

## Visio ja päämäärät



- Pyydämme metsäneuvoston jäseniä vastaamaan 14.3.2022 klo 12 mennessä webropol-kyselyyn ja ottamaan kantaa:
- <https://link.webpolsurveys.com/S/4E2C6D6B26293F86>
- Metsäneuvoston kokouksessa 15.3. keskustellaan palautteen pohjalta ja tehdään päätös visiosta ja päämääristä.



# Kansallinen metsästrategia 2035

## Visio



Metsäneuvoston jäsenet vastaavat seuraaviin kysymyksiin webropolissa ja tekevät valintoja.

Valitse, kumpi vaihtoehtoista sopisi mielestäsi paremmin KMS 2035 visioksi:

1a) Kansallinen metsästrategia 2035 – Kasvavaa hyvinvointia metsistä /

1b) Kansallinen metsästrategia 2035 – Kasvavaa hyvinvointia metsistä ja metsille

# Kansallinen metsästrategia 2035

## Päämäärät



**Metsäneuvoston jäsenet vastaavat webropolissa seuraaviin kysymyksiin:**

### **Päämäärä 1/4**

- 1a) Suomi on kilpailukykyinen toimintaympäristö uudistuvalla ja vastuullisella metsäalalla /
- 1b) Suomi on kilpailukykyinen toimintaympäristö uudistuvalla, monipuolistuvalla ja vastuullisella metsäalalla

### **Päämäärä 2/4**

- 2a) Metsät ovat aktiivisessa, kestävässä ja monipuolisessa käytössä /
- 2b) Metsät ovat aktiivisessa, taloudellisesti, ekologisesti, sosiaalisesti ja kulttuurisesti kestävässä ja monipuolisessa käytössä

### **Päämäärä 3/4**

- 3a) Metsien elinvoimaisuus, monimuotoisuus ja sopeutumiskyky vahvistuu/
- 3b) Vahvistamme metsien elinvoimaisuutta, monimuotoisuutta ja sopeutumiskykyä

### **Päämäärä 4/4**

- 4a) Tiedolla johtaminen, vahva osaaminen ja kannustavat hallinnon rakenteet tukevat kehittyvää metsäalaa
- 4b) Vahvistamme tiedolla johtamista ja osaamista metsäalalla



Maa- ja metsätalousministeriö