



Metsäneuvosto

11.12.2020

Lauri Ilola, FSC Suomi, vt. toiminnanjohtaja

FSC Suomen jäsenet ja päätöksenteko

Talouskamari



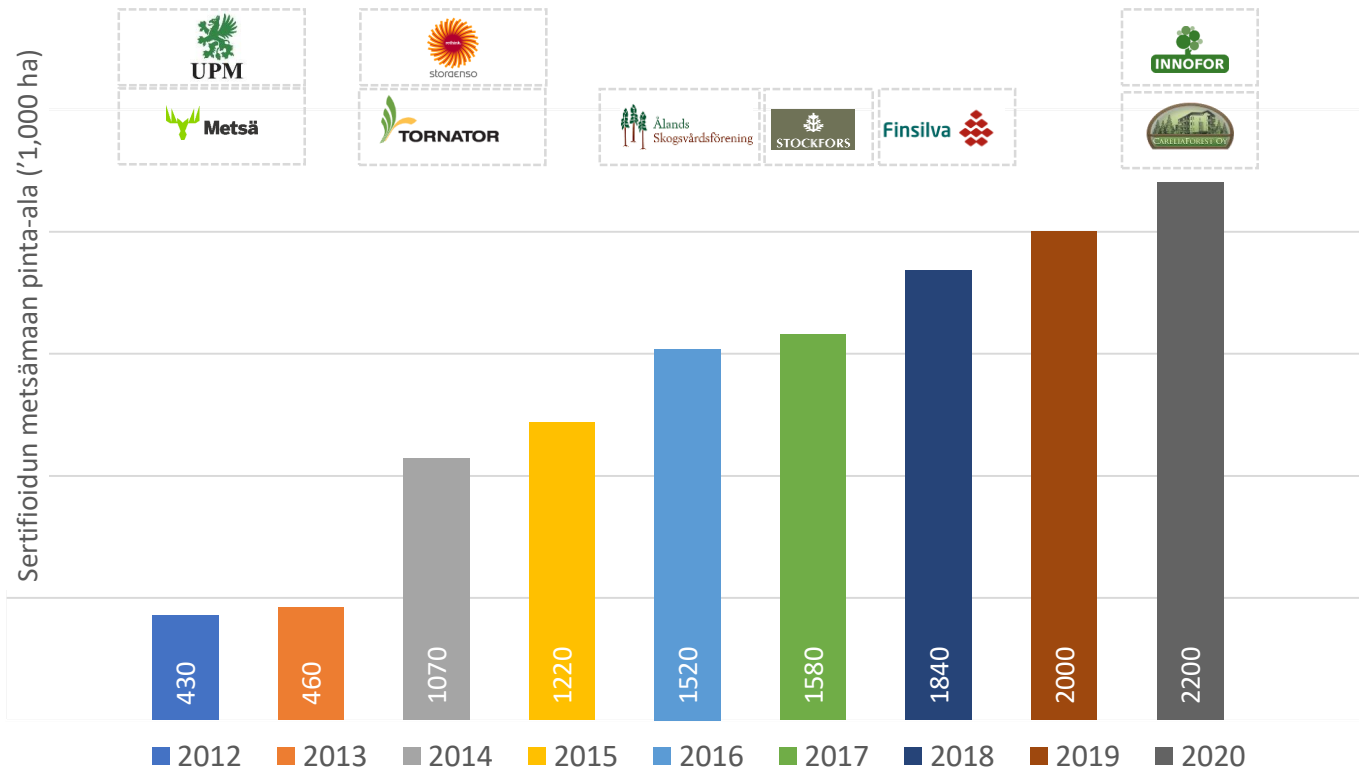
Ympäristökamari



Sosiaaliskamari



FSC-sertifioidun metsämaan kehitys Suomessa



Normiohjaus vs. sertifiointi

- Sertifiointi on vapaa- ja markkinaehtoinen mekanismi jolla taataan puutuotteiden ja raaka-aineen vastuullinen alkuperä
- Miten normiohjaus kehittyisi ilman sertifiointia ja mikä vaikutus sertifiointilla on normiohjauksen kehitykseen?
- Case Gabon

FSC metsäsertifiointin toteutus

- Tilakohtainen sertifiointi, joka edellyttää aktiivisen järjestelmään hakeutumisen ja sitoutumisen
- Tilakohtaiset velvoitteet, pois lukien suojelelvelvoite, joka voidaan täyttää ryhmätasolla
- Aktiivisen metsänhoitajan työkalu - metsänhoitotyöt on toteutettava ajallaan

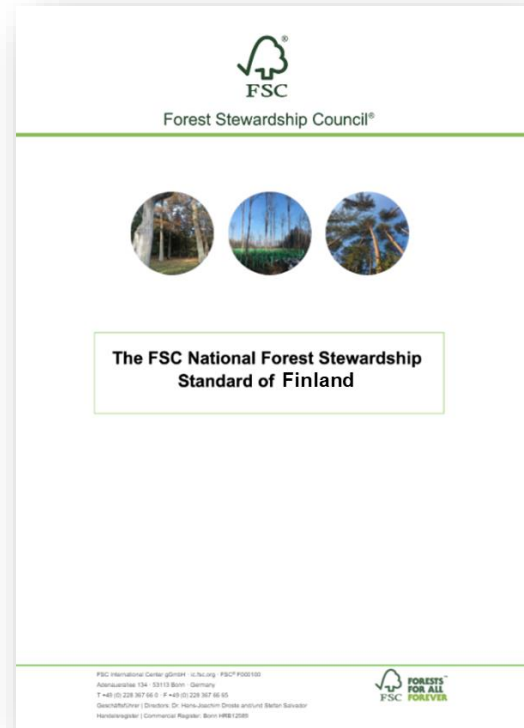
Käynnissä olevat standardipäivitykset ja tulevaisuudessa vaikuttavat prosessit

1. Metsänhoidon standardipäivitys
 - Korimalli uhanalaisille metsälajeille talousmetsissä-hanke
2. Ryhmäsertifiointistandardin päivitys
3. Positiivisten ekosysteemivaikutusten todentaminen FSC-sertifioiduissa metsissä

Kansallinen metsänhoidon standardi

FSC-STD-FIN-01-2020

- Päivitys alkanut 2014
- Oletettu hyväksyntä standardille 2020 joulukuu
- Kansainvälisen FSC:n standardin arviointiprosessi 2021
- Standardi käyttöön 2021-2022



Korimalli uhanalaisille metsälajeille talousmetsissä

- FSC jäsenistö ohjausryhmänä, lajiasiantuntijat ja yleisekologi oppaan metodologian takana
- Vapaaehtoinen käytännöllinen työkalu talousmetsissä havaittavan uhanalaisen lajiesiintymän turvaamiseksi
- Mahdolliset standardikirjaukset v. 2021

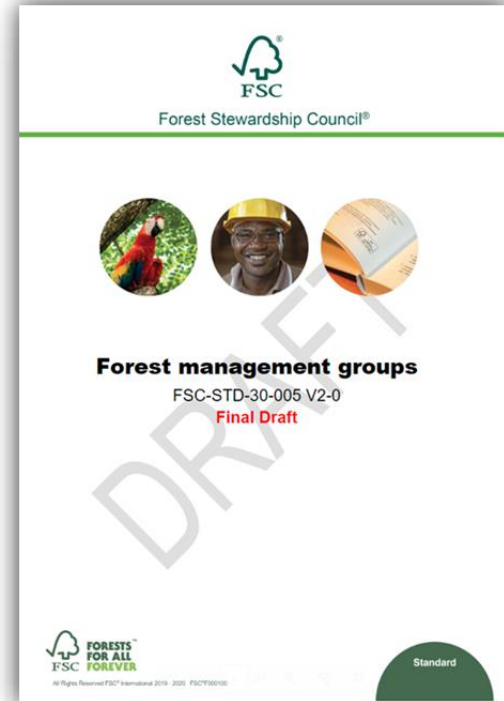
	Pienilmasto-olosuhteet ↓		
Kasvualusta ↓	Valoisa	Petteinen	Varjoinen
Ei puu	1	4	5
Puu	2	4	5
Lehtipuu	2/3	3/4	5



Ryhmäsertifiointistandardi

FSC-STD-30-005

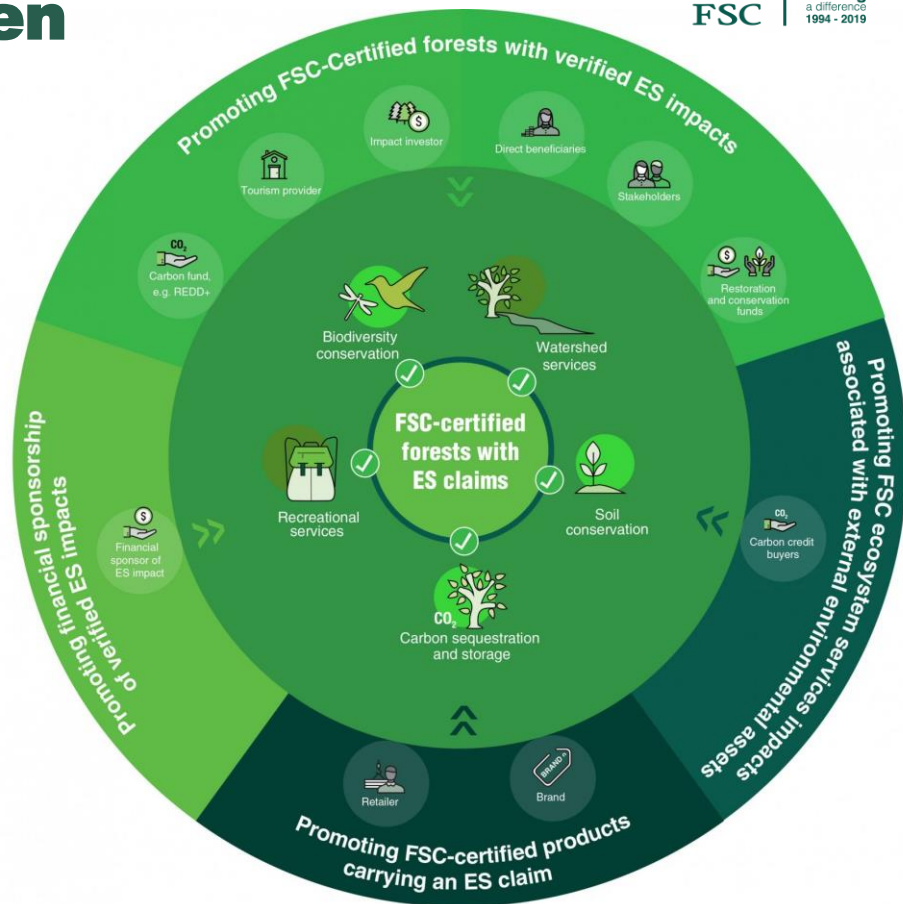
- Standardi hyväksytty 12/2020
- Pääpaino revisiossa tehokkaammassa ja riskeihin perustuvassa ryhmäsertifioinnin hallinnoinnissa ja toteutuksessa
- Metsäkoneyrittäjät lisätty osaksi sertifioinnin toteutusta



Vaikutusten mittaaminen

FSC-PRO-30-006

- Proseduuri käyttöön otettu 8/2018
- Mahdollistaa FSC-sertifioitujen metsien vaikutusten mittaamisen ja todentamisen osana normaalia sertifiointia
- Todennetut markkinointiväittämät



Talousmetsien biodiversiteetti ja uhanalaistumiskehitys

- Metsänhoidon standardi pyrkii parantamaan uhanalaisille lajeille kriittisten elinympäristöjen tilaa sekä tehokkaaseen lajisuojeluun talousmetsissä

Hiilensidonta

- Taloudellisia kannustimia hiilensidonnan kiihdyttämiseksi (metsittäminen, maaperän ja puuston hiilensidonnan kiihdyttäminen, hiilensidontaan liittyvät markkinaväittämät osana FSC-sertifiointin toteutusta)

2018 julkaistu Ekosysteemipalveluproseduuri tarjoaa mahdollisuuden markkinaehtoiseen positiivisten hiili- ja biodiversiteettivaikutusten todentamiseen ja arvottamiseen metsä- ja puun alkuperäketjun sertifiointin osana



Forest Stewardship Council®
FSC® Finland

Kuortaneenkatu 1, 00520 Helsinki

fi.fsc.org

FSC® F000211

www.fsc.org