

Iitlahden Osakaskunta
Vuoriniementie 125
58700 SULKAVA

LAUSUNTO

12.2.2021

Maa- ja metsätalousministeriö
kirjaamo@mmm.fi

Lausuntopyyntö 2.2.2021 VN/2411/2021 ja VN/2411/2021-MMM-1

LAUSUNTOPYYNTÖ VALTIONEUVOSTON ASETUSLUONNOKSESTA ERÄIKSI
KALASTUSRAJOITUKSIKSI SAIMAALLA

Iitlahden Osakaskunta hyväksyy muistiossa esitetyn verkkokalastuskiellon voimassaoloajan pitämisen ennallaan 15.4. - 30.6., eikä kiello koskisi solmuväliltään alle 22 millimetriä olevia muikkuverkkoja. Lisäksi olemme tyytyväisiä vapaaehtoisten suojelusopimusten kalastusoikeuden rajoittamisesta maksettavan korvaustason nostamisen 1,7 eurosta/ha 2,5 euroon/ha.

Esitys


Iitlahden Osakaskunta esittää, että maa- ja metsätalousministeriö ei muuta nyt lausunnolla olevaa asetusluonnosta huolimatta siitä, että osassa annettuja lausuntoja tullaan voimakkaasti esittämään verkkokalastuskiellon jatkamista ajallisesti heinäkuulle, sekä muikkuverkkojen käytön kieltämistä.

Perustelu

Kuten muistiossa todetaan, aikaisemminkin kalastusrajoituksilla saimaannorppien lukumäärä kasvoi yli 400 norpan kuusi vuotta etuajassa. Uusille, entistä tiukemmille kalastusrajoituksille ei ole siten perusteita.

LISÄKSI vaadimme, että kalastusrajoitus poistetaan matalilta lahtivesiltä, Kaipolanlahti ja Hovinlahti karttaliitteen 6. (Pihlajavesi läntinen) osoittamalla tavalla keväistä hauen ja lahnan kevätkalastusta varten, liite 1.

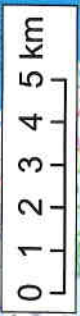
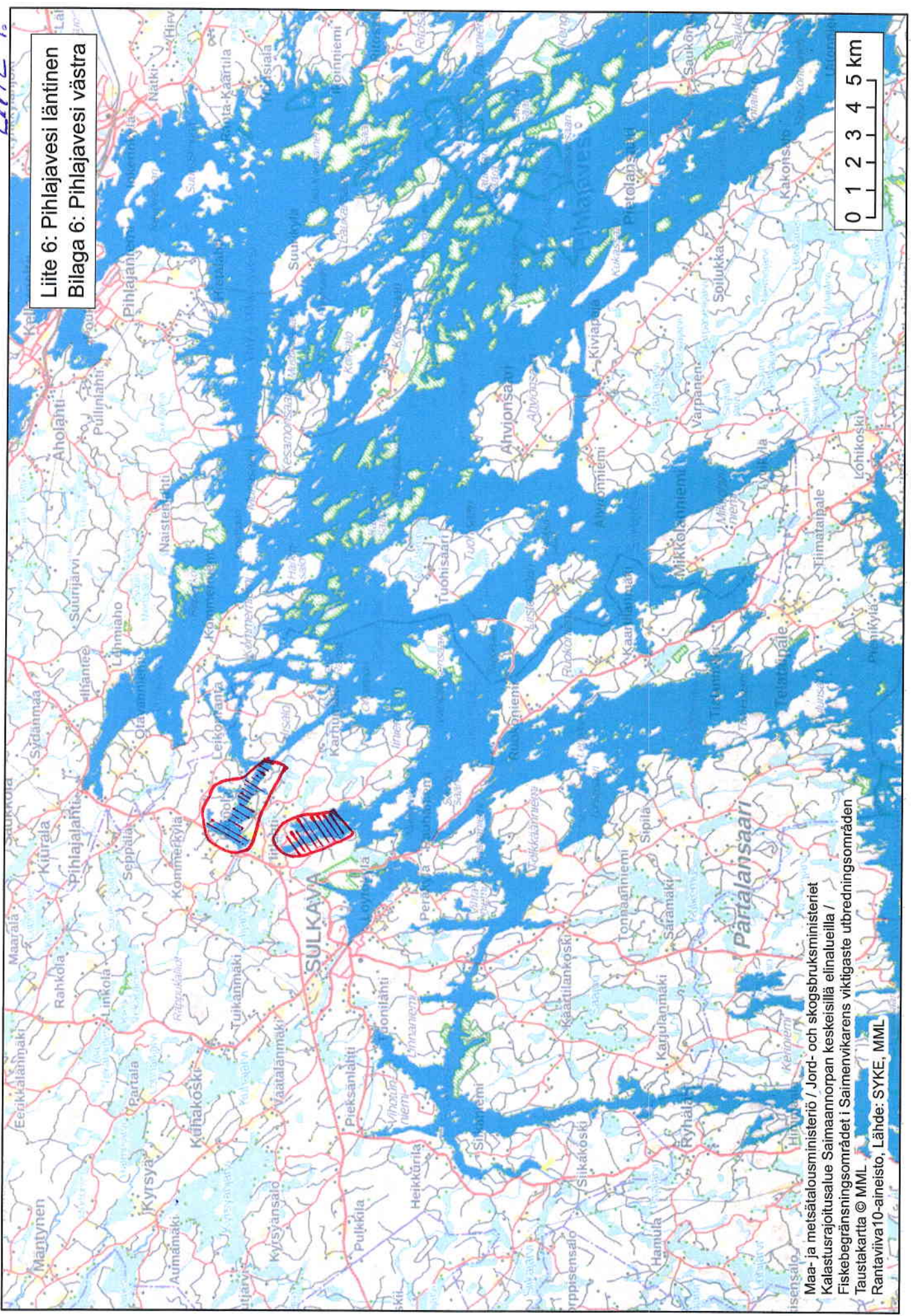
IITLAHDEN OSAKASKUNTA


Antero Rautsiala
puheenjohtaja


Markku Hiltunen
sihteeri

LIITE 1.

Liite 6: Pihlajavesi läntinen
Bilaga 6: Pihlajavesi västra



Maa- ja metsätalousministeriö / Jord- och skogsbruksministeriet
 Kalastusrajoitusalue Saimaanorjan keskeisillä elinalueilla /
 Fiskebegränsningsområdet i Saimenvikarens viktigaste utbredningsområden
 Taustakartta © MML
 Rantaviiva10-aineisto, Lähde: SYKE, MML